



VIZUALIZACIJA NUO BRAŠKIŲ IR MAUMEDŽIŲ GATVIŲ SANKRYŽYS



SITUACIJOS SCHEMA M 1:5000

Reaguojant į supažinti, aplinką darželio pastato kietai projektuojami divių rūšių - vakarinėje sklypo dalyje reprezentaciniai, skirti darželio tinkamumams. Žauninagė bei pietinėje sklypo dalyje, vieni kiemei, kurie yra pritaikomi bendruomenės - formuojamas vienas ar daugiau žaidimo centrų, infrastruktūros, užtikrinančių saugumą ir patogumą bei racionaliai, orientuotos specifinėms darželio veikloms ir poreikiams. Priegys nuo Braškių bei Maumedžių gatvių daliais įėjimo informacinių ir formuojančių pagrindinius įėjimus į darželį. Viešosios erdvės sąsandiniai užtikrina skirtingų veiklų įvairovę (pvz.: numatomos vietos lauko baldams, rekreacijai, sportui, dirbtuvoms, menų) bei ugdyti žmogaus vertybes, tinkančias dirbtuvoms ir kūrėjams ar atskleidžiamoms gyvenamoms.

Projektuojant sklypo sprendimus didelis dėmesys skiriamas įėjimo jungtims su greta esančiomis gatvėmis. Naujai projektuojami pėsčiųjų takai ties Miežių bei Maumedžių gatvėmis. Sklypa numatomi ir viso du patekimai, kurie yra atskirami erdvėmis. Vienas bendras patekimas palei Maumedžių g. numatomi paleidinėjamais, bei juo tolimai, interesantūs, o aptarnavimo patekimas ties rytine sklypo dalyje. Kiti patekimai pėsčiųsiams yra numatomi nuo Braškių g., kuris išlieka su išvystyta bendruomenės ties gatvine sklypo dalyje. Automobilių įvažiavimas į sklypą numatomas ties Miežių g. Aptarnaujamam transportui ir darbuotojams į stovėjimo aikštelę. Darželio kėdės ir rėdės stotelės projektuojamos atskirai arčiau įėjimų.

- SKLYPO PLANO EKSPLIKACIJA**
- Sklypo riba
 - Apsaugos zona (atliekų surinkimo ir parkingo aikštelės)
 - Projektuojamo pastato užstatymas
 - Projektuojamo pastato kabanti dalis
 - Projektuojamo pastato kabanti stoginė
 - Atraminė sienute
 - Peščiųjų zona - smūgių silpninanti dangą
 - Peščiųjų zona - darželio/mokyklos dalies - trinkelės želdynai
 - Pagrindinis įėjimas į pastatą
 - Papildomi įėjimai į pastatą
 - Automobilių įvažiavimai į sklypą
 - Tiesami medžiai
 - Naujai sodinami medžiai
 - Naujai sodinami augalai
 - Pagrindinio įėjimo aikštė
 - 1. Dviratlių stovėjimo vietos
 - 2. Kiss&drive stotelė
 - 3. Bendruomenės poilsio zona
 - 4. Darželio automobilių stovėjimo aikštelė
 - 5. Klasų stoginės su smėlio dėžėmis
 - 6. Daržo zona
 - 7. Vaismedžių sodelis
 - 8. Žaidimo aikštelės su žaidimų įrenginiais
 - 9. Stoginės
 - 10. Smėlio dėžės
 - 11. Vabzdžių edukacinė zona
 - 12. Meno (muzikos instrumentų) zona
 - 13. Bendruomenės žaidimų aikštelė
 - 14. Sveikatinimo takas



SKLYPO PLANAS M 1:500



SKLYPO ERDVIŲ FUNKCINIO ZONAVIMO SCHEMA



SKLYPO SRAUTŲ SCHEMA

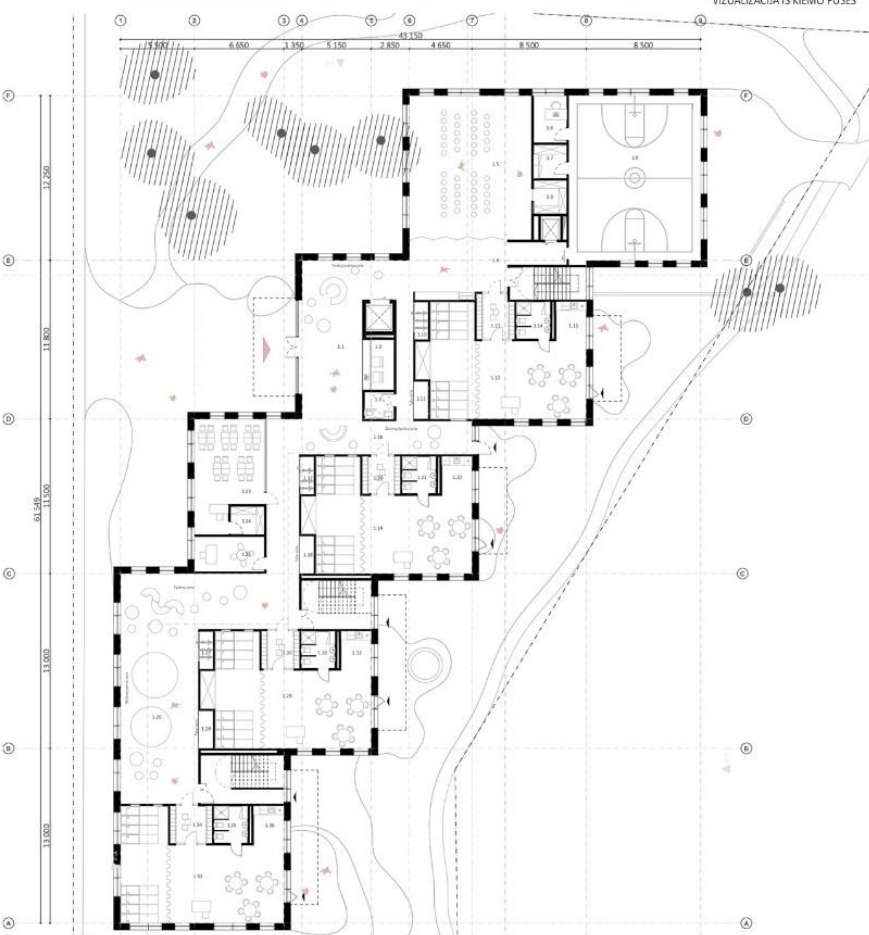
- SKLYPO SRAUTŲ SCHEMAS EKSPLIKACIJA**
- Sklypo riba
 - Projektuojamo pastato kontūras
 - Automobilių srautas
 - Aptarnavimo kelias
 - Kiss&Drive privažiavimas
 - Peščiųjų srautas
 - Bendruomenės patekimas į aktyvią zoną
 - Darželio srautai aktyvioje zonoje
 - Patekimas į pagrindinį darželio įėjimą
- FUNKCINIO ZONAVIMO SCHEMAS EKSPLIKACIJA**
- Sklypo riba
 - Projektuojamo pastato kontūras
 - Darželio grupių lauko zona
 - Darželio parkingo ir aptarnavimo zona
 - Darželio reprezentacinė zona
 - Viešoji bendruomenės zona
 - Darželio lauko žaidimų zona
 - Papildoma aptarnavimo zona
 - Zonos ryšys bendruomenei
 - Zonos ryšys su Maumedžių gatve
 - Zonos ryšys su Braškių ir Miežių gatvėmis
 - Zonos ryšys su Maumedžių gatve





VIZUALIZACIJA IŠ KIEMO PUSĖS

VIZUALIZACIJA NUO MAUMEDŽIŲ GATVĖS



Pirmo aukšto patalpų plotai		Pirmo aukšto patalpų plotai		Rūšio aukšto patalpų plotai		Rūšio aukšto patalpų plotai	
Nr.	Pavadinimas	Nr.	Pavadinimas	Nr.	Pavadinimas	Nr.	Pavadinimas
1.1	Foje	1.20	Persirengimo	0.11	Priežiūra	0.12	Personalo priėmimo pnt.
1.2	WC	1.21	WC	0.2	Skalbykla-švištis	0.13	IT spec./režierius
1.3	Budėtojų zona	1.22	Virtuvė	0.3	Skalbykla-lyginimas	0.14	Pašto priėmimo darb.
1.4	Bendro naudojimo erdvė	1.23	Neformalus švietimas (meninis)	0.4	Skalbykla-nešvarūs skalb.	0.15	Personalo patalpos maitinimo patalpa ir kitos patalpos
1.5	Renginių salė	1.24	Patalpa priemonių laikymui	0.5	Skalbykla-skalbimas	0.16	Virtuvės maisto ruošimo blokas
1.6	Mokytojų kab.	1.25	Sensorinis kabinetas	0.6	Techninė patalpa	0.17	Virtuvės sandėlys
1.7	Patalpa priemonių laikymui	1.26	Zaidimų zona	0.7	IT priemonių	0.18	Virtuvės skalbyklas
1.8	Patalpa priemonių laikymui	1.27	Vežimynų ir pasipirtukų laikymo zona	0.8	Konkretas	0.19	Pašto eksploatavimo priem.
1.9	Sportinė veikla	1.28	Skaitimo zona	0.9	Valymo inventoriai	0.20	Territorijos priežiūros priemonės
1.10	Vežimynų ir pasipirtukų laikymo zona	1.29	Grupė-lopšelis	0.10	Persirengimo p. (sąraš naujaučios)	0.21	Ugdyimo procesai
1.11	Nuostaminimo zona	1.30	Persirengimo	0.11	WC		
1.12	Grupė-lopšelis	1.31	WC				
1.13	Persirengimo	1.32	Virtuvė				
1.14	WC	1.33	Grupė-lopšelis				
1.15	Virtuvė	1.34	Persirengimo				
1.16	Koridorius	1.35	WC				
1.17	Vežimynų ir pasipirtukų laikymo zona	1.36	Virtuvė				
1.18	Skaitimo zona						
1.19	Grupė-lopšelis						



FASADŲ AŠYS F-A M 1:200

FASADŲ AŠYS I-9 M 1:200



Nr.	Pavadinimas	Plošys m ²
2.1	Koridorius	148,64
2.2	Metodinis kabinetas	8,25
2.3	WC	4,40
2.4	Psichologas	12,22
2.5	Sveikatos priežiūros spec.	11,39
2.6	Soc. pedagogas	18,28
2.7	Dietologas	12,00
2.8	Logopedas	12,00
2.9	Logopedas	12,00
2.10	Soc. darbuotojas	12,00
2.11	Administracijos kab.	10,40
2.12	Administracijos kab.	10,40
2.13	Personalo poilsio patalpa	43,06
2.14	Valymo inventoris	1,84
2.15	Archyvas	11,57
2.16	Administracijos kab.	14,60
2.17	Administracijos kab.	10,60
2.18	Posėdžių salė	23,80
2.19	Vešimų ir pagripitukų laikymo zona	2,94
2.20	Skaitymo zona	3,07
2.21	Grupė- nuo 3 iki paruošiamosios	80,54
2.22	Perėjimo	7,15
2.23	WC	6,75
2.24	Virtuvė	6,53
2.25	Informacinis švietimas (meninis)	39,11
2.26	Patalpa priemonių laikymui	5,30
2.27	Sensoreinis kabinetas	13,52
2.28	Vešimų ir pagripitukų laikymo zona	2,94
2.29	Nusiramintoji zona	3,07
2.30	Grupė- nuo 3 iki paruošiamosios	80,54
2.31	Perėjimo	7,15
2.32	WC	6,75
2.33	Virtuvė	6,53
2.34	Žaidimų zona	120,20
2.35	Vešimų ir pagripitukų laikymo zona	2,94
2.36	Skaitymo zona	3,07
2.37	Grupė- nuo 3 iki paruošiamosios	80,54
2.38	Perėjimo	7,15
2.39	WC	6,75
2.40	Virtuvė	6,53
2.41	Grupė- nuo 3 iki paruošiamosios	80,37
2.42	Perėjimo	8,52
2.43	WC	6,67
2.44	Virtuvė	6,53
		978,81 m²

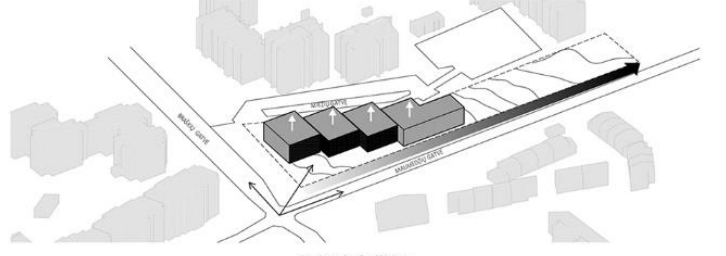
ANTRO AUKŠTO PLANAS M 1:200



FASADŲ AŠYS A-F M 1:200

URBANISTINĖ KONCEPCIJA AERO FOTOMONTAŽAS

Pagrindinė miesto darymo sąlyga integruoti esančių, suaktyvintų sklypų aplinką. Likutinės formos, kurios palaiko esančių sklypų funkcijas - likarūpinis ir tokiu būdu gamtos motyvų įvairumą ir patarimą. Projektuojamas darbelio patalpa šalia nuo šlaito į šoną, šalia parkavimo ir vaikų žaidimo erdvių, saugoma, šaltu būdu iš šlaito, formuojama forma sukuria, įgyvendinama esančių tokiu būdu, sugrupuoti, o darbelis ir gamtos būdu šlaito mokytojas. Lygumo įtaka suprojektuoti ne kaip atskira miesto sėla, bet sklandžiai integruoti į kvartalo urbanistinę struktūrą, miesto erdvių audinį, pabrėžiant natūraliai susiformavusią kraštovaizdį, supančius parkus ir daugiabučių kompleksus.



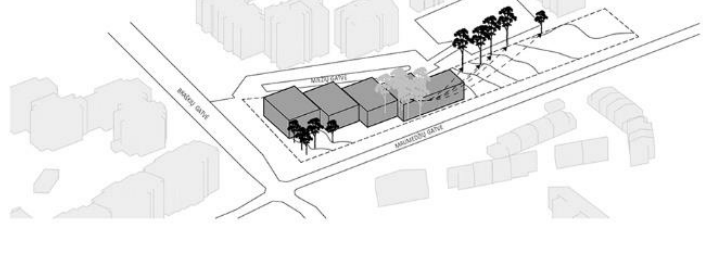
TVARUMO KONCEPCIJA

Kitulių vandens surinkimas ilgalaiskių formuojant "tūpū". Surinktas vanduo - pernaudojamas. Patalpa šilumos rėmimas pakeičiant grunto energiją. Sekiant sumalinti patalpa daromą žalą, dėl į atmosferą patenkančio freono, patalpa šilumos rėmimo vandenies vėsinimo sistema. Vėsinimo projekto atskleidimas, atliktas dirbtinis šilumą, susidariusio vandenies radimo pasirodė art patalpa šilumos rėmimo šilumos kolektorius, o elektros energija pakeičiama gamtinėmis šilumos rėmimo sistema, pakeičiama elektrine energija.



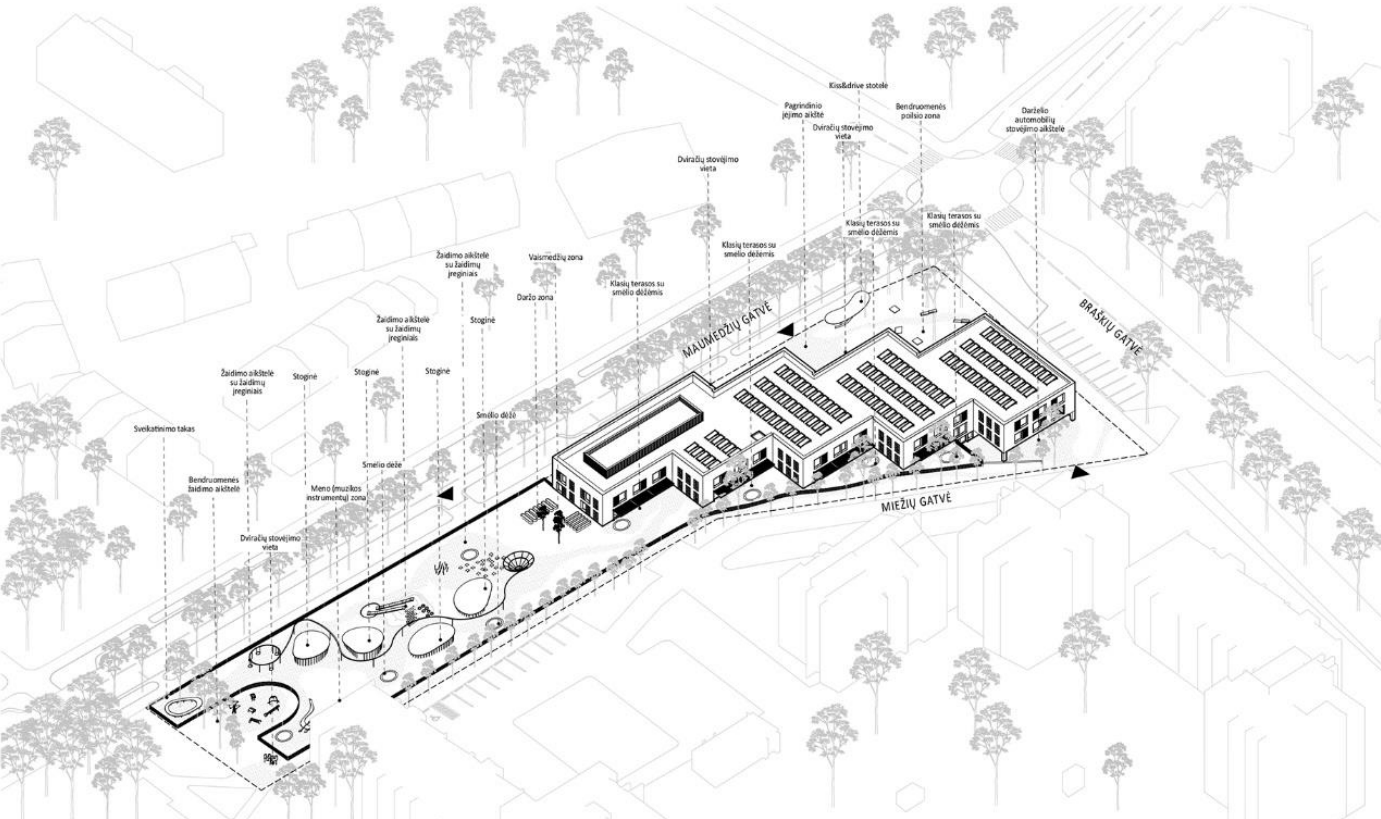
ŽELDYNIŲ KONCEPCIJA

Atsižvelgiant į aplinkos įvertinimą, siūloma išauginti esančių medžių sklypų šlaitinėje ir pietinėje dalyje. Toliau esančio projekto atskleidimas išauginti medžių sklypų bus tikrinamas atsižvelgiant į aplinkos įvertinimą ir medžių būklę. Visus planuojamus statinius numatoma atstatyti nuo medžių, pagal jų laimėjimo sąlygas, atsižvelgiant į aplinkos įvertinimą, dangos įrengimo aukštai esančio bėgimo paviršiaus lygį, pagal aplinkos rekomendacijas parenkanti dangos konstrukciją. Taip pat, pavieniai medžiai, kurie yra vertingi ir pakilę į pastato kontūrą, yra numatomi perleisti į kitą sklypą dalį, atsižvelgiant į aplinkos rekomendacijas.

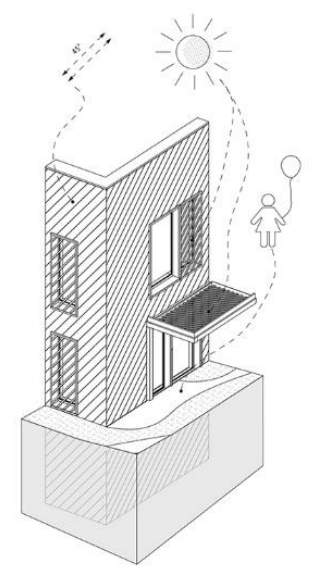




AĖRO FOTOMONTAŽAS



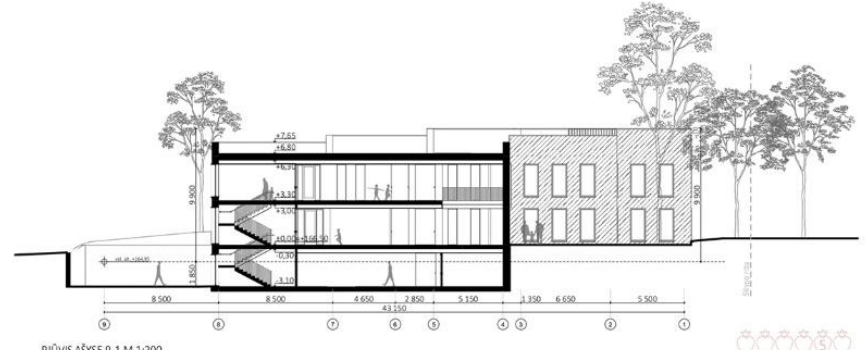
TERITORIJOS AKSONOMETRINĖ SCHEMA



MEDŽIAGIŠKUMO KONCEPCIJA
 Projektuojamas tvirtas, ekonomiškas, šviesios architektūros pastatas, kuris turėtų prielaidas architektūrinės vertybės. Toliau sąrašome išsamią koncepciją per apibūdinti medžiagų. Projektuojamas fasadas, termomedišnis dalyvavimas, kuris montuojamas 45 laipsnių kampais su kampu su langų užkliju, kur vėjas srautinis šilumos šilumos forma suvaldoma projekto. Išorinė (montuojamas 45 laipsnių kampais) langų, kuris veikia ne tik kaip šilumos, bet ir reguluoja natūralią šilumą, išorinį šilumą šilumos šilumos.

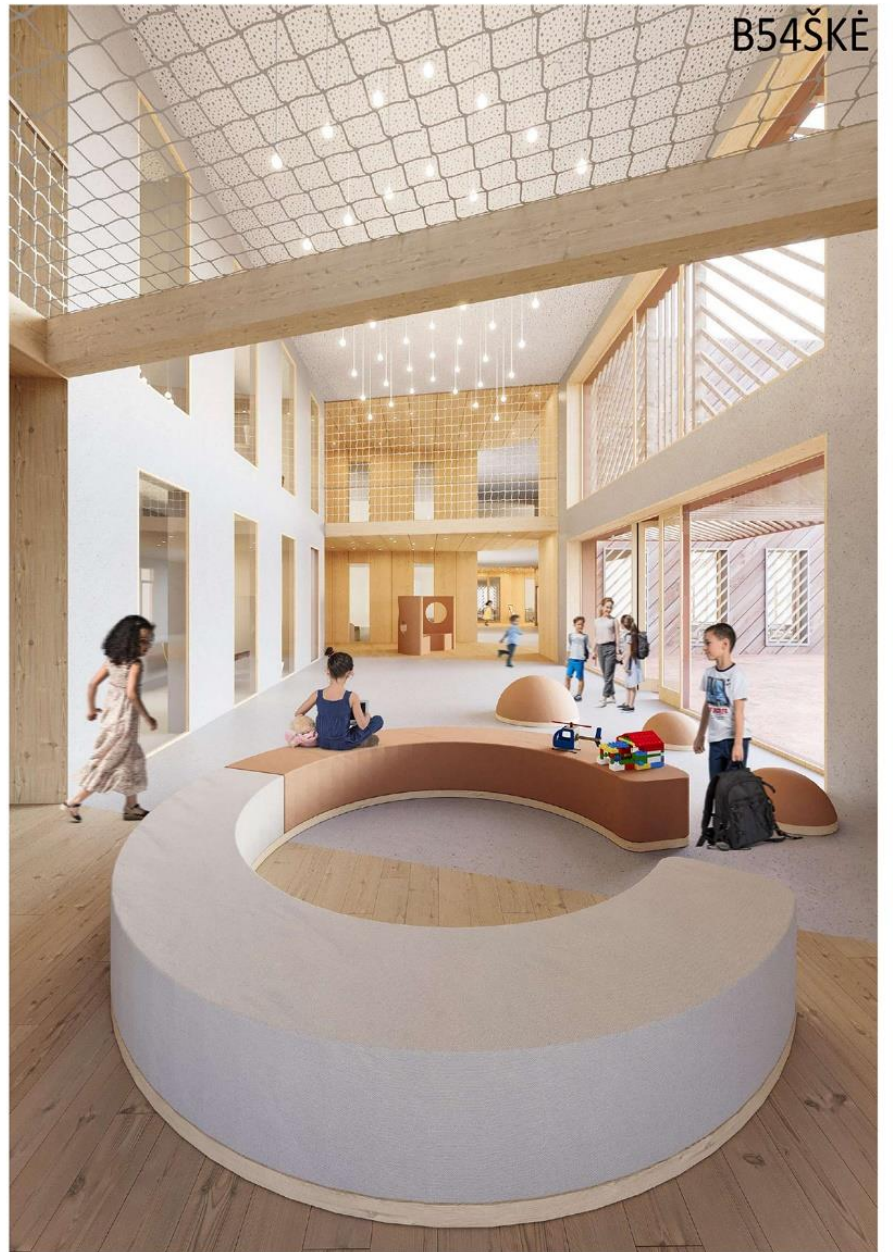


FASADAS AŠYSE 9-1 M 1:200



PIŪVIS AŠYSE 9-1 M 1:200



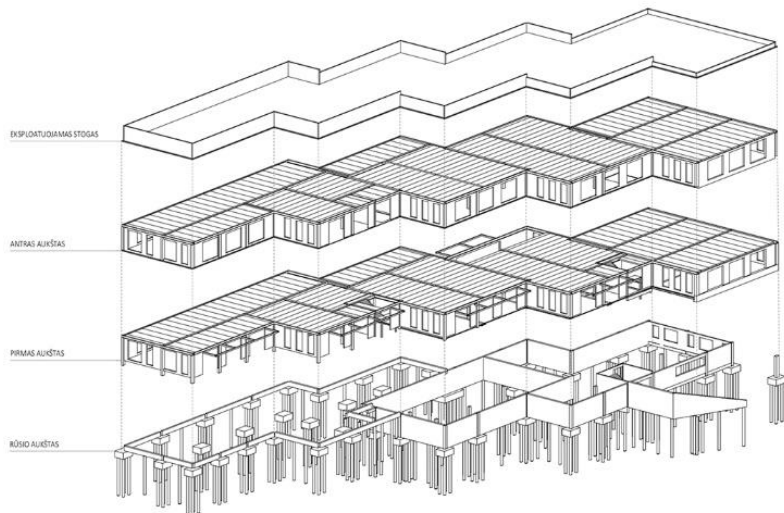


BENDROSIS ŽAIDIMŲ ERDVĖS

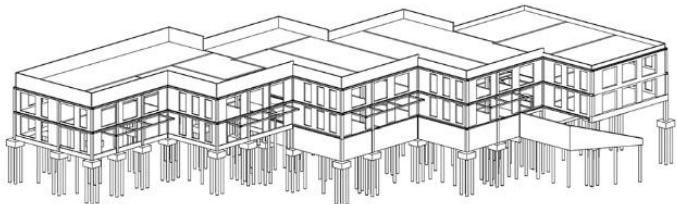
DARŽELIO FOJE

MEDŽIAGIŠKUMO KONCEPCIJA

Pastato pagrindinis lakartypis karakas mišrai- gelbetonines lagitiny vienos ir gelbetonines kolonos ant kuriu remias kompozitinis perdangos stalius diskas. Hibridinis perdangos diskas formuojamas is kompozitiniu CLT medzio- betono plakiu aremiu ant glienu DE TAMBONU. Maksimalus perdangos plaktis iki normatyvus 7,750 m. Parkingo zonoje, apimkujama 13 metru ilgi gelbetoni- sia atzanga su monolitine siene. Rongje projektuojamos, monolitines gelbetonines lakartidines sienes. Lagitines formuojamos is surinkamu gelbetoniu, lagu, maziu atremu ant pleriniu remiu. Fasadinis atitruos formuojamos naudojant CLT medzio plakties. Pastato stalius ir stabilu lagu uikivina monolitiniu senu, standumo branduoliai, gelbetonines kolonos ir stalius perdangos diskas. Monolitines ir surenkamos kolonos remiamos ant monolitiniu gelbetonu galvynu. Pastato pamatai numatomi grintiniai CFA tipo poliurui. Sijos su kolonomi jungiamos standbia, kolonos pamate jvrtinumo standbi, galvones su poliur jungiami sandaria, sandarumas poliur- lankstis.



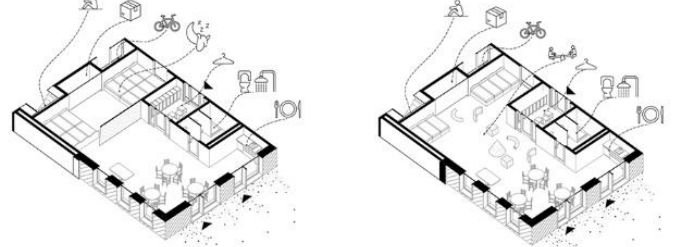
ISKAIIDYTA AKSONOMETRINE SCHEMA



BENDRA AKSONOMETRINE SCHEMA

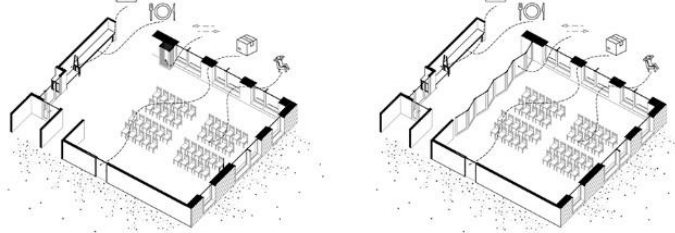
GRUPIŲ KONCEPTAS

Projektuojamos mobilios erdves. Miego ir žaidimų erdves atskiriamos užvalaida, kuri padeda sukurti ramia zona miegui. Ugdyimo (žaidimų) metu erdves apjungia ir tampa viena vieta žaidimų aikštele malbesiems. Joje suplanuota ne tik veiklos, bet ir patogus interjeras saugojimas.



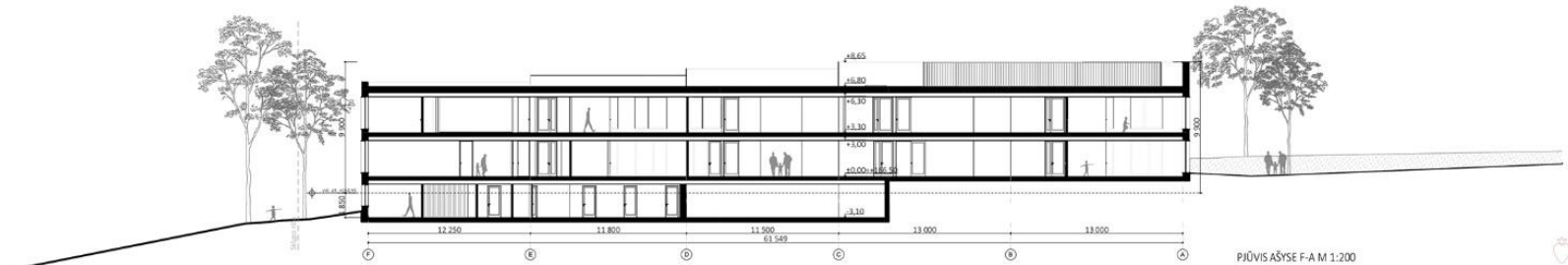
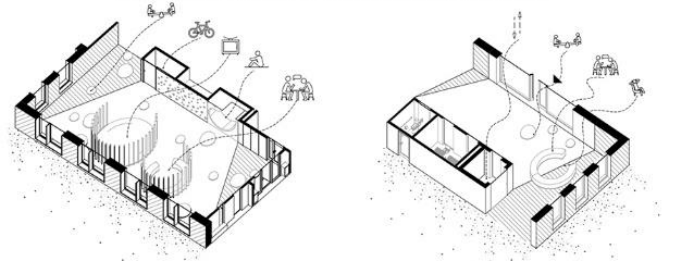
REGINIŲ SALES KONCEPTAS

Reginių sale - dinamika, mobilu patalpa, kuri pagal poreiki gali apjungti su aula bei koridoriu. Reginių sale formuojama kaip universali erdve, kuri pritaikoma, ne tik renginiams, bet ir žaidimams.



BENDRŲ ERDVIŲ KONCEPTAS

Bendros erdves projektuojamos dinamiškos ir mobilios, kurios prisitaiko prie moksliniu ir mokytuju poreikiu - gali buti prengtos skaitymo, poilsio, žaidimų zonos, užklausines veiklos vietas. Koridoriuose formuojamos įvairios erdves: poilsio, palaikimo, multisenoniš ir tylos.



PIŪVIS AŠYSE F-A M 1:200



B54ŠKĚ

