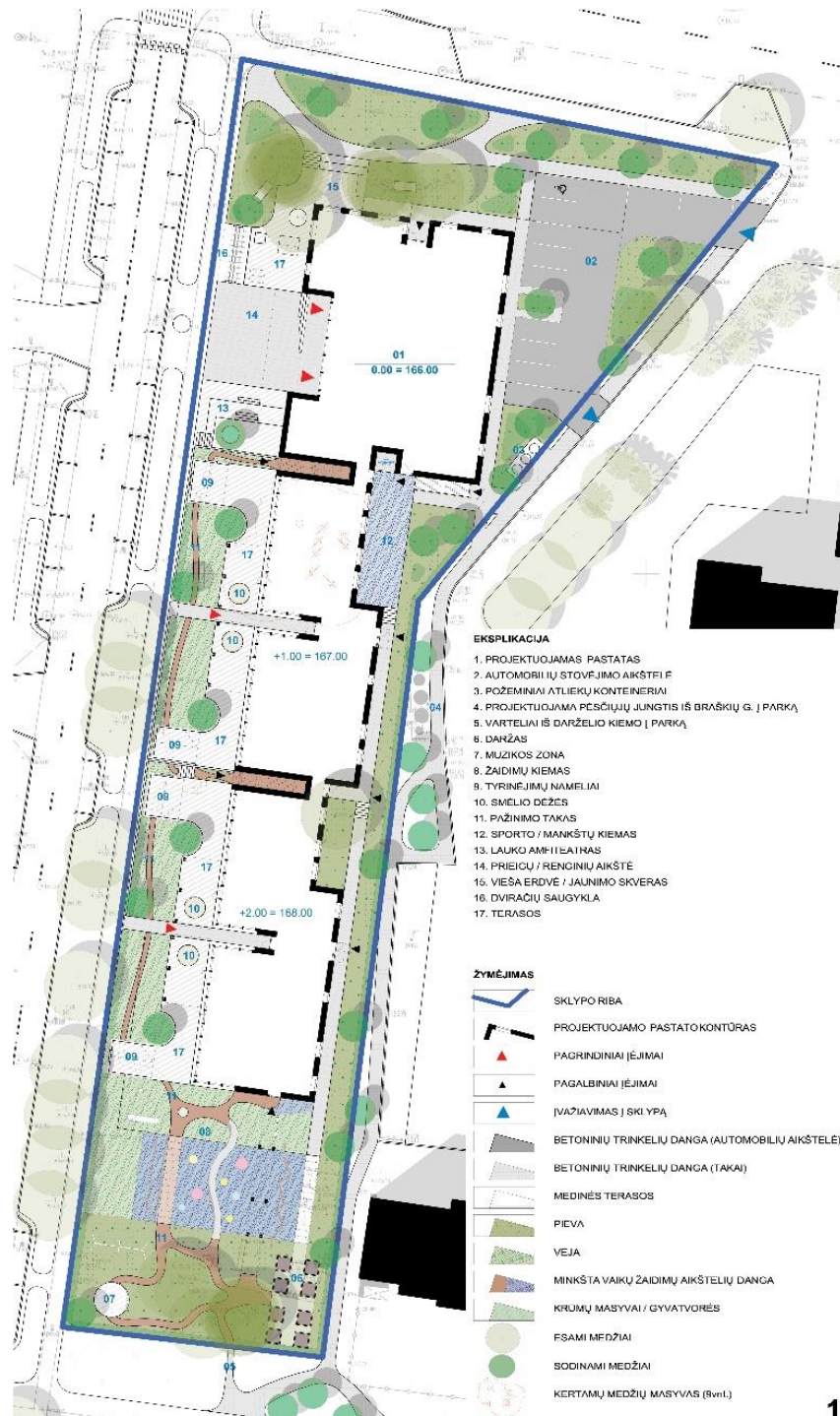
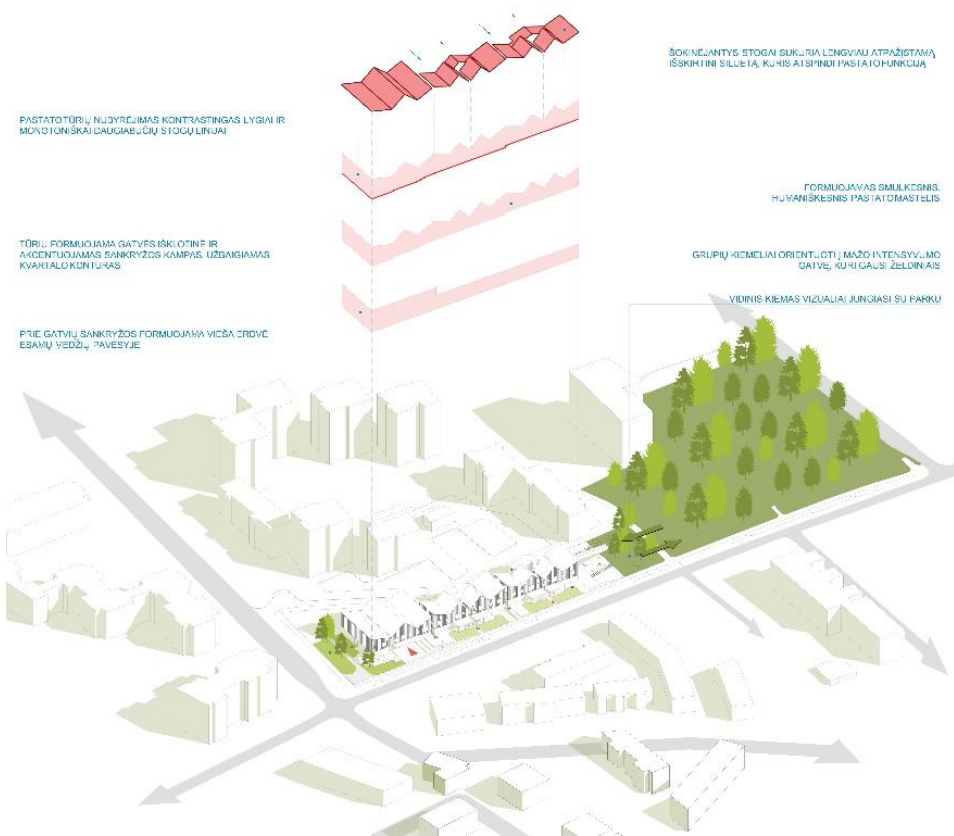




PROJEKTO VIZIJOS PRISTATYMAS

Pastato architektūrinė koncepcija kviečia pažvelgti į vietos istoriją naujomis akimis. Kuriamas vietoženklis, įkvėptas buvusio kaimo, savo forma ir tūriu sukuria subtilų dialogą su praeitimi. Laužytų dvišlaičių stogų kompozicija tarsi užuomina į istorinio konteksto fragmentus, tačiau ši nuoroda yra ne tiesioginė rekonstrukcija, o veikiau konceptuali mintis, skatinanti emociją. Žmogiškas mastelis, žaismingumas ir panašumas į mažą, bendruomenišką kaimelį kuria jaukią ir atvirą atmosferą. Darželio tūris, visiškai pasipuošęs raudona spalva, organiškai įsijieja į Jeruzalės raudonų plytų daugiabučių namų kontekstą. Raudona medžio dailylentės, ažūras, langų rėmai ir stogo danga ne tik sukuria vientisą ir estetišką vaizdą, bet ir stiprina konceptualiąją idėją. Spalva čia tarnauja kaip papildoma nuoroda į praeitį ir suteikia pastatui unikalų identitetą. Šis vietoženklis nėra tiesiog istorijos kopija, o kūrinys, kuris interpretuoja praeitį ir kuria naują ryšį su dabartimi.

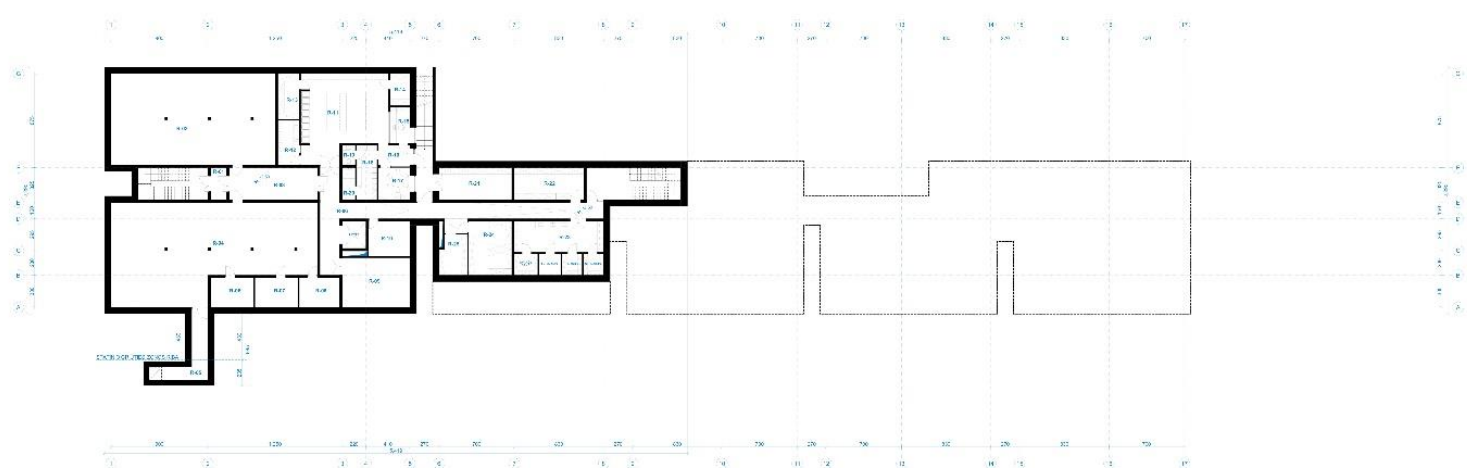




FASADAS TARP AŠIŲ 1-17



PJŪVIS 1-1



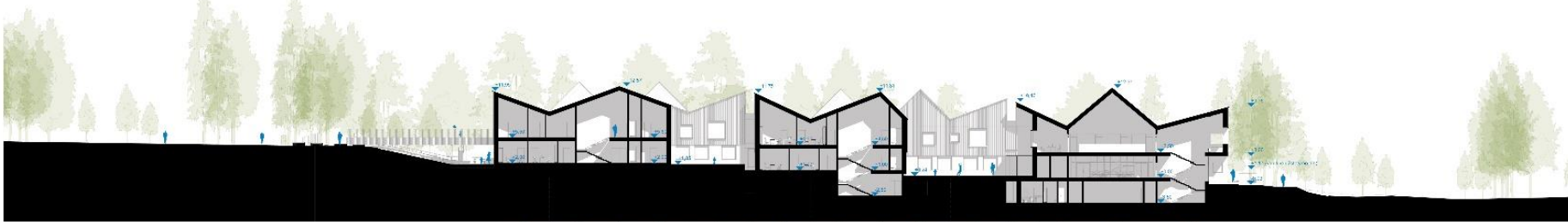
| | | |
|-------|---------------------|--------|
| E-01 | TUOMIŲ PAV. | 1,00 |
| E-02 | INDRAULIS | 151,11 |
| E-03 | INDRAULIS | 141,63 |
| E-04 | INDRAULIS | 102,10 |
| E-05 | AVYRINIS DEKLIVAS | 10,01 |
| E-06 | LOKALAS | 30,87 |
| E-07 | REIKALAVIMŲ | 11,00 |
| E-08 | LOKALAS SU ŽIDINIMU | 11,00 |
| E-09 | LOKALAS | 13,31 |
| E-10 | LOKALAS | 47,56 |
| E-11 | LOKALAS | 11,17 |
| E-12 | LOKALAS | 1,26 |
| E-13 | LOKALAS | 1,59 |
| E-14 | LOKALAS | 1,82 |
| E-15 | LOKALAS | 1,88 |
| E-16 | LOKALAS | 1,88 |
| E-17 | LOKALAS | 1,88 |
| E-18 | LOKALAS | 1,88 |
| E-19 | LOKALAS | 1,88 |
| E-20 | LOKALAS | 1,88 |
| E-21 | LOKALAS | 1,88 |
| E-22 | LOKALAS | 1,88 |
| E-23 | LOKALAS | 1,88 |
| E-24 | LOKALAS | 1,88 |
| E-25 | LOKALAS | 1,88 |
| E-26 | LOKALAS | 1,88 |
| E-27 | LOKALAS | 1,88 |
| E-28 | LOKALAS | 1,88 |
| E-29 | LOKALAS | 1,88 |
| E-30 | LOKALAS | 1,88 |
| E-31 | LOKALAS | 1,88 |
| E-32 | LOKALAS | 1,88 |
| E-33 | LOKALAS | 1,88 |
| E-34 | LOKALAS | 1,88 |
| E-35 | LOKALAS | 1,88 |
| E-36 | LOKALAS | 1,88 |
| E-37 | LOKALAS | 1,88 |
| E-38 | LOKALAS | 1,88 |
| E-39 | LOKALAS | 1,88 |
| E-40 | LOKALAS | 1,88 |
| E-41 | LOKALAS | 1,88 |
| E-42 | LOKALAS | 1,88 |
| E-43 | LOKALAS | 1,88 |
| E-44 | LOKALAS | 1,88 |
| E-45 | LOKALAS | 1,88 |
| E-46 | LOKALAS | 1,88 |
| E-47 | LOKALAS | 1,88 |
| E-48 | LOKALAS | 1,88 |
| E-49 | LOKALAS | 1,88 |
| E-50 | LOKALAS | 1,88 |
| E-51 | LOKALAS | 1,88 |
| E-52 | LOKALAS | 1,88 |
| E-53 | LOKALAS | 1,88 |
| E-54 | LOKALAS | 1,88 |
| E-55 | LOKALAS | 1,88 |
| E-56 | LOKALAS | 1,88 |
| E-57 | LOKALAS | 1,88 |
| E-58 | LOKALAS | 1,88 |
| E-59 | LOKALAS | 1,88 |
| E-60 | LOKALAS | 1,88 |
| E-61 | LOKALAS | 1,88 |
| E-62 | LOKALAS | 1,88 |
| E-63 | LOKALAS | 1,88 |
| E-64 | LOKALAS | 1,88 |
| E-65 | LOKALAS | 1,88 |
| E-66 | LOKALAS | 1,88 |
| E-67 | LOKALAS | 1,88 |
| E-68 | LOKALAS | 1,88 |
| E-69 | LOKALAS | 1,88 |
| E-70 | LOKALAS | 1,88 |
| E-71 | LOKALAS | 1,88 |
| E-72 | LOKALAS | 1,88 |
| E-73 | LOKALAS | 1,88 |
| E-74 | LOKALAS | 1,88 |
| E-75 | LOKALAS | 1,88 |
| E-76 | LOKALAS | 1,88 |
| E-77 | LOKALAS | 1,88 |
| E-78 | LOKALAS | 1,88 |
| E-79 | LOKALAS | 1,88 |
| E-80 | LOKALAS | 1,88 |
| E-81 | LOKALAS | 1,88 |
| E-82 | LOKALAS | 1,88 |
| E-83 | LOKALAS | 1,88 |
| E-84 | LOKALAS | 1,88 |
| E-85 | LOKALAS | 1,88 |
| E-86 | LOKALAS | 1,88 |
| E-87 | LOKALAS | 1,88 |
| E-88 | LOKALAS | 1,88 |
| E-89 | LOKALAS | 1,88 |
| E-90 | LOKALAS | 1,88 |
| E-91 | LOKALAS | 1,88 |
| E-92 | LOKALAS | 1,88 |
| E-93 | LOKALAS | 1,88 |
| E-94 | LOKALAS | 1,88 |
| E-95 | LOKALAS | 1,88 |
| E-96 | LOKALAS | 1,88 |
| E-97 | LOKALAS | 1,88 |
| E-98 | LOKALAS | 1,88 |
| E-99 | LOKALAS | 1,88 |
| E-100 | LOKALAS | 1,88 |

RŪSIO PLANAS

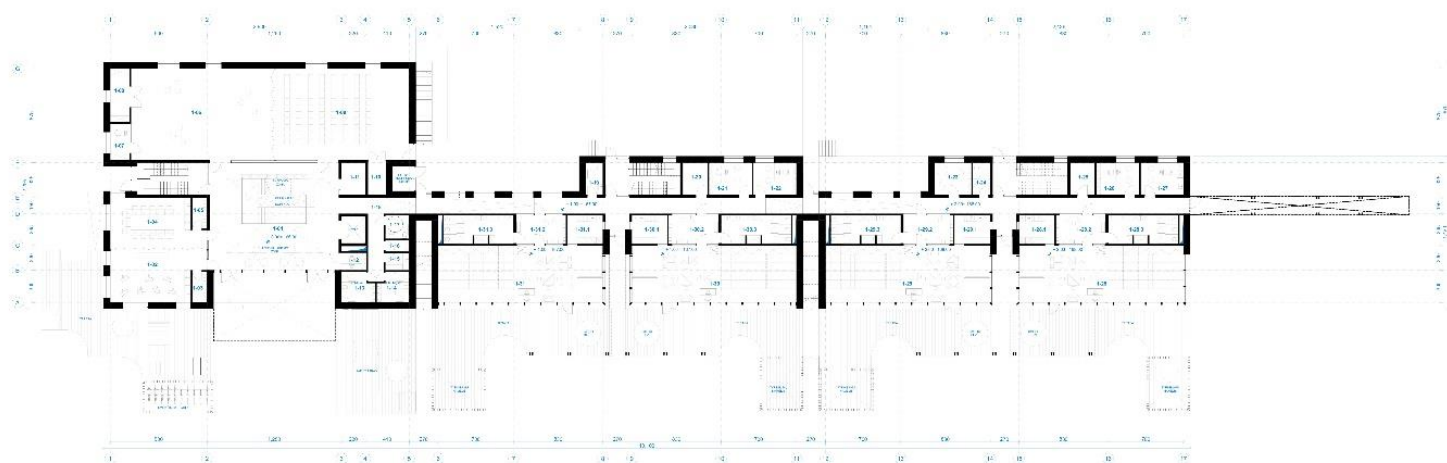




FASADAS TARP AŠIŲ 17-1



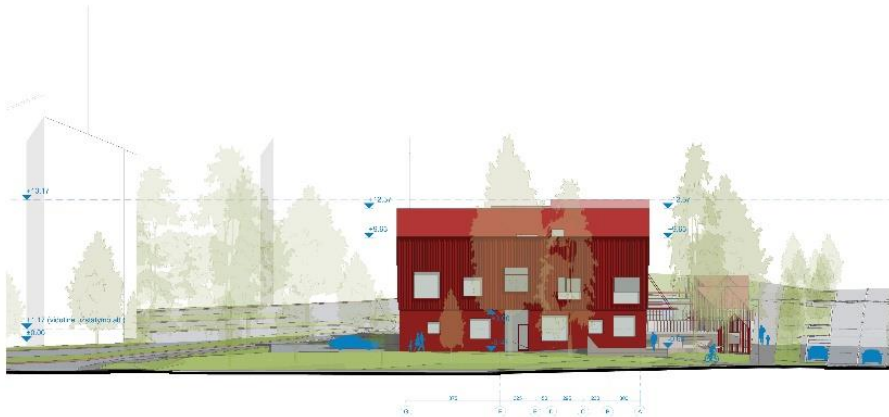
PJŪVIS 2-2



| PILNAPILDINGUMAS | | | |
|------------------|--------|-------|--------|
| ALYNA | PA. | MS | P.ŠAL. |
| 1.01 | 41.05 | | 112.19 |
| 1.02 | 107.00 | 11.00 | 118.00 |
| 1.03 | 107.00 | 11.00 | 118.00 |
| 1.04 | 107.00 | 11.00 | 118.00 |
| 1.05 | 107.00 | 11.00 | 118.00 |
| 1.06 | 107.00 | 11.00 | 118.00 |
| 1.07 | 107.00 | 11.00 | 118.00 |
| 1.08 | 107.00 | 11.00 | 118.00 |
| 1.09 | 107.00 | 11.00 | 118.00 |
| 1.10 | 107.00 | 11.00 | 118.00 |
| 1.11 | 107.00 | 11.00 | 118.00 |
| 1.12 | 107.00 | 11.00 | 118.00 |
| 1.13 | 107.00 | 11.00 | 118.00 |
| 1.14 | 107.00 | 11.00 | 118.00 |
| 1.15 | 107.00 | 11.00 | 118.00 |
| 1.16 | 107.00 | 11.00 | 118.00 |
| 1.17 | 107.00 | 11.00 | 118.00 |
| 1.18 | 107.00 | 11.00 | 118.00 |
| 1.19 | 107.00 | 11.00 | 118.00 |
| 1.20 | 107.00 | 11.00 | 118.00 |
| 1.21 | 107.00 | 11.00 | 118.00 |
| 1.22 | 107.00 | 11.00 | 118.00 |
| 1.23 | 107.00 | 11.00 | 118.00 |
| 1.24 | 107.00 | 11.00 | 118.00 |
| 1.25 | 107.00 | 11.00 | 118.00 |
| 1.26 | 107.00 | 11.00 | 118.00 |
| 1.27 | 107.00 | 11.00 | 118.00 |
| 1.28 | 107.00 | 11.00 | 118.00 |
| 1.29 | 107.00 | 11.00 | 118.00 |
| 1.30 | 107.00 | 11.00 | 118.00 |
| 1.31 | 107.00 | 11.00 | 118.00 |
| 1.32 | 107.00 | 11.00 | 118.00 |
| 1.33 | 107.00 | 11.00 | 118.00 |
| 1.34 | 107.00 | 11.00 | 118.00 |
| 1.35 | 107.00 | 11.00 | 118.00 |
| 1.36 | 107.00 | 11.00 | 118.00 |
| 1.37 | 107.00 | 11.00 | 118.00 |
| 1.38 | 107.00 | 11.00 | 118.00 |
| 1.39 | 107.00 | 11.00 | 118.00 |
| 1.40 | 107.00 | 11.00 | 118.00 |
| 1.41 | 107.00 | 11.00 | 118.00 |
| 1.42 | 107.00 | 11.00 | 118.00 |
| 1.43 | 107.00 | 11.00 | 118.00 |
| 1.44 | 107.00 | 11.00 | 118.00 |
| 1.45 | 107.00 | 11.00 | 118.00 |
| 1.46 | 107.00 | 11.00 | 118.00 |
| 1.47 | 107.00 | 11.00 | 118.00 |
| 1.48 | 107.00 | 11.00 | 118.00 |
| 1.49 | 107.00 | 11.00 | 118.00 |
| 1.50 | 107.00 | 11.00 | 118.00 |
| 1.51 | 107.00 | 11.00 | 118.00 |
| 1.52 | 107.00 | 11.00 | 118.00 |
| 1.53 | 107.00 | 11.00 | 118.00 |
| 1.54 | 107.00 | 11.00 | 118.00 |
| 1.55 | 107.00 | 11.00 | 118.00 |
| 1.56 | 107.00 | 11.00 | 118.00 |
| 1.57 | 107.00 | 11.00 | 118.00 |
| 1.58 | 107.00 | 11.00 | 118.00 |
| 1.59 | 107.00 | 11.00 | 118.00 |
| 1.60 | 107.00 | 11.00 | 118.00 |
| 1.61 | 107.00 | 11.00 | 118.00 |
| 1.62 | 107.00 | 11.00 | 118.00 |
| 1.63 | 107.00 | 11.00 | 118.00 |
| 1.64 | 107.00 | 11.00 | 118.00 |
| 1.65 | 107.00 | 11.00 | 118.00 |
| 1.66 | 107.00 | 11.00 | 118.00 |
| 1.67 | 107.00 | 11.00 | 118.00 |
| 1.68 | 107.00 | 11.00 | 118.00 |
| 1.69 | 107.00 | 11.00 | 118.00 |
| 1.70 | 107.00 | 11.00 | 118.00 |
| 1.71 | 107.00 | 11.00 | 118.00 |
| 1.72 | 107.00 | 11.00 | 118.00 |
| 1.73 | 107.00 | 11.00 | 118.00 |
| 1.74 | 107.00 | 11.00 | 118.00 |
| 1.75 | 107.00 | 11.00 | 118.00 |
| 1.76 | 107.00 | 11.00 | 118.00 |
| 1.77 | 107.00 | 11.00 | 118.00 |
| 1.78 | 107.00 | 11.00 | 118.00 |
| 1.79 | 107.00 | 11.00 | 118.00 |
| 1.80 | 107.00 | 11.00 | 118.00 |
| 1.81 | 107.00 | 11.00 | 118.00 |
| 1.82 | 107.00 | 11.00 | 118.00 |
| 1.83 | 107.00 | 11.00 | 118.00 |
| 1.84 | 107.00 | 11.00 | 118.00 |
| 1.85 | 107.00 | 11.00 | 118.00 |
| 1.86 | 107.00 | 11.00 | 118.00 |
| 1.87 | 107.00 | 11.00 | 118.00 |
| 1.88 | 107.00 | 11.00 | 118.00 |
| 1.89 | 107.00 | 11.00 | 118.00 |
| 1.90 | 107.00 | 11.00 | 118.00 |
| 1.91 | 107.00 | 11.00 | 118.00 |
| 1.92 | 107.00 | 11.00 | 118.00 |
| 1.93 | 107.00 | 11.00 | 118.00 |
| 1.94 | 107.00 | 11.00 | 118.00 |
| 1.95 | 107.00 | 11.00 | 118.00 |
| 1.96 | 107.00 | 11.00 | 118.00 |
| 1.97 | 107.00 | 11.00 | 118.00 |
| 1.98 | 107.00 | 11.00 | 118.00 |
| 1.99 | 107.00 | 11.00 | 118.00 |
| 1.100 | 107.00 | 11.00 | 118.00 |

PIRMO AUKŠTO PLANAS

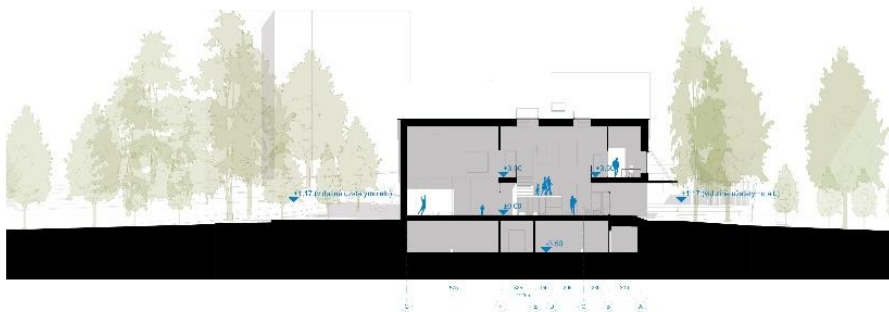




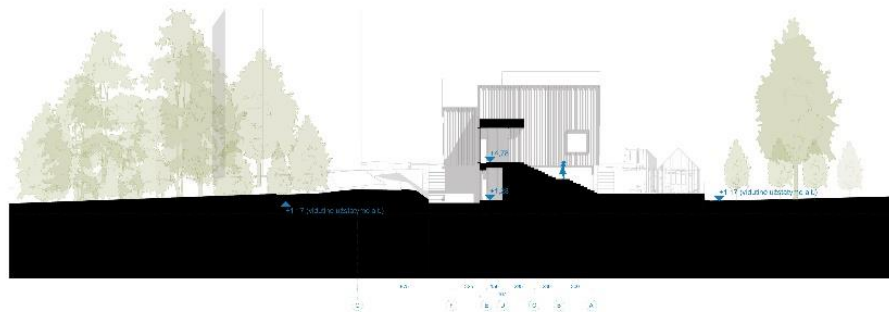
FASADAS TARP AŠIŲ A-G



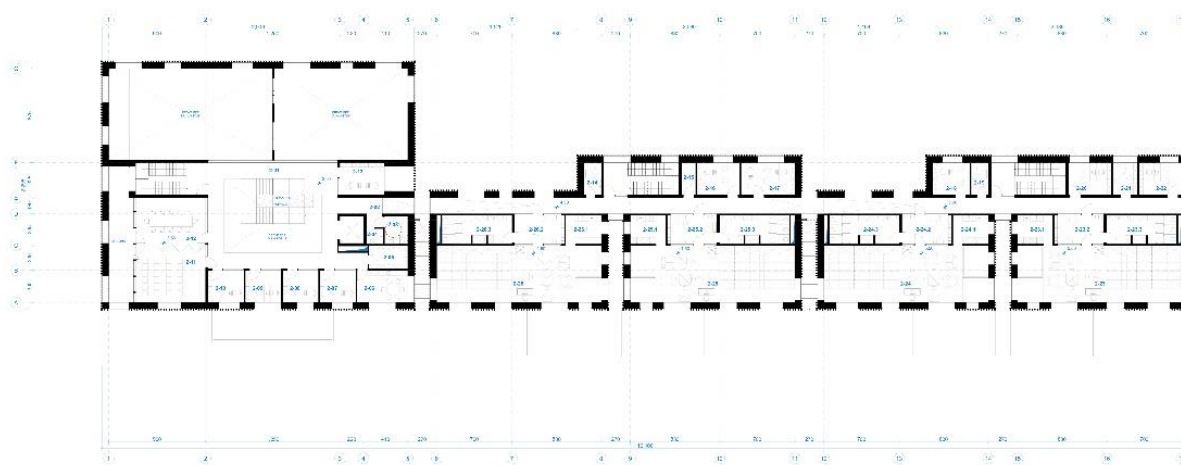
FASADAS TARP AŠIŲ G-A



PJŪVIS 3-3



PJŪVIS 4-2



| ANTRAS AUKŠTAS | PLAUŠKINIS PAVIRŠIUS | MAJAS | PLAUMAS |
|----------------|--------------------------------|-------|---------|
| 2.1 | KORIDORAS | | 15,60 |
| 2.2 | KORIDORAS, STUMBIKAS, PASAULIS | | 44,59 |
| 2.3 | KUČIŲ | | 5,51 |
| 2.4 | KL. 1 | | 2,45 |
| 2.5 | KL. 2 | | 5,78 |
| 2.6 | KL. 3 | | 16,72 |
| 2.7 | KUČIŲ SUKAMOS KAMERINĖ HS | | 1,07 |
| 2.8 | KUČIŲ SUKAMOS KAMERINĖ HS | | 1,07 |
| 2.9 | KUČIŲ SUKAMOS KAMERINĖ HS | | 1,07 |
| 2.10 | KUČIŲ SUKAMOS KAMERINĖ HS | | 1,07 |
| 2.11 | PROJEKCIJALĖ | | 11,43 |
| 2.12 | MIKROFILMO KAMERINĖ | | 27,36 |
| 2.13 | KT. CHOROŽO KAMERINĖ | | 10,07 |
| 2.14 | KT. | | 4,67 |
| 2.15 | MULTIMEDIJOS KAMERINĖ | | 4,67 |
| 2.16 | KT. 3D. SPRENDIMO KAMERINĖ | | 11,00 |
| 2.17 | KT. SPRENDIMO KAMERINĖ | | 16,00 |
| 2.18 | COMPUTERIS KAMERINĖ | | 10,79 |
| 2.19 | KT. | | 1,9 |
| 2.20 | KT. KL. 1000 KAMERINĖ | | 10,99 |
| 2.21 | KL. 1000 KAMERINĖ | | 1,82 |
| 2.22 | KL. 1000 KAMERINĖ | | 10,88 |
| 2.23 | KL. 1000 KAMERINĖ | | 10,89 |
| 2.24 | KL. 1000 KAMERINĖ | | 10,89 |
| 2.25 | KL. 1000 KAMERINĖ | | 10,89 |
| 2.26 | KL. 1000 KAMERINĖ | | 10,89 |
| 2.27 | KL. 1000 KAMERINĖ | | 10,89 |
| 2.28 | KL. 1000 KAMERINĖ | | 10,89 |
| 2.29 | KL. 1000 KAMERINĖ | | 10,89 |
| 2.30 | KL. 1000 KAMERINĖ | | 10,89 |
| 2.31 | KL. 1000 KAMERINĖ | | 10,89 |
| 2.32 | KL. 1000 KAMERINĖ | | 10,89 |
| 2.33 | KL. 1000 KAMERINĖ | | 10,89 |
| 2.34 | KL. 1000 KAMERINĖ | | 10,89 |
| 2.35 | KL. 1000 KAMERINĖ | | 10,89 |
| 2.36 | KL. 1000 KAMERINĖ | | 10,89 |
| 2.37 | KL. 1000 KAMERINĖ | | 10,89 |
| 2.38 | KL. 1000 KAMERINĖ | | 10,89 |
| 2.39 | KL. 1000 KAMERINĖ | | 10,89 |
| 2.40 | KL. 1000 KAMERINĖ | | 10,89 |
| 2.41 | KL. 1000 KAMERINĖ | | 10,89 |
| 2.42 | KL. 1000 KAMERINĖ | | 10,89 |
| 2.43 | KL. 1000 KAMERINĖ | | 10,89 |
| 2.44 | KL. 1000 KAMERINĖ | | 10,89 |
| 2.45 | KL. 1000 KAMERINĖ | | 10,89 |
| 2.46 | KL. 1000 KAMERINĖ | | 10,89 |
| 2.47 | KL. 1000 KAMERINĖ | | 10,89 |
| 2.48 | KL. 1000 KAMERINĖ | | 10,89 |
| 2.49 | KL. 1000 KAMERINĖ | | 10,89 |
| 2.50 | KL. 1000 KAMERINĖ | | 10,89 |
| 2.51 | KL. 1000 KAMERINĖ | | 10,89 |
| 2.52 | KL. 1000 KAMERINĖ | | 10,89 |
| 2.53 | KL. 1000 KAMERINĖ | | 10,89 |
| 2.54 | KL. 1000 KAMERINĖ | | 10,89 |
| 2.55 | KL. 1000 KAMERINĖ | | 10,89 |
| 2.56 | KL. 1000 KAMERINĖ | | 10,89 |
| 2.57 | KL. 1000 KAMERINĖ | | 10,89 |
| 2.58 | KL. 1000 KAMERINĖ | | 10,89 |
| 2.59 | KL. 1000 KAMERINĖ | | 10,89 |
| 2.60 | KL. 1000 KAMERINĖ | | 10,89 |
| 2.61 | KL. 1000 KAMERINĖ | | 10,89 |
| 2.62 | KL. 1000 KAMERINĖ | | 10,89 |
| 2.63 | KL. 1000 KAMERINĖ | | 10,89 |
| 2.64 | KL. 1000 KAMERINĖ | | 10,89 |
| 2.65 | KL. 1000 KAMERINĖ | | 10,89 |
| 2.66 | KL. 1000 KAMERINĖ | | 10,89 |
| 2.67 | KL. 1000 KAMERINĖ | | 10,89 |
| 2.68 | KL. 1000 KAMERINĖ | | 10,89 |
| 2.69 | KL. 1000 KAMERINĖ | | 10,89 |
| 2.70 | KL. 1000 KAMERINĖ | | 10,89 |
| 2.71 | KL. 1000 KAMERINĖ | | 10,89 |
| 2.72 | KL. 1000 KAMERINĖ | | 10,89 |
| 2.73 | KL. 1000 KAMERINĖ | | 10,89 |
| 2.74 | KL. 1000 KAMERINĖ | | 10,89 |
| 2.75 | KL. 1000 KAMERINĖ | | 10,89 |
| 2.76 | KL. 1000 KAMERINĖ | | 10,89 |
| 2.77 | KL. 1000 KAMERINĖ | | 10,89 |
| 2.78 | KL. 1000 KAMERINĖ | | 10,89 |
| 2.79 | KL. 1000 KAMERINĖ | | 10,89 |
| 2.80 | KL. 1000 KAMERINĖ | | 10,89 |
| 2.81 | KL. 1000 KAMERINĖ | | 10,89 |
| 2.82 | KL. 1000 KAMERINĖ | | 10,89 |
| 2.83 | KL. 1000 KAMERINĖ | | 10,89 |
| 2.84 | KL. 1000 KAMERINĖ | | 10,89 |
| 2.85 | KL. 1000 KAMERINĖ | | 10,89 |
| 2.86 | KL. 1000 KAMERINĖ | | 10,89 |
| 2.87 | KL. 1000 KAMERINĖ | | 10,89 |
| 2.88 | KL. 1000 KAMERINĖ | | 10,89 |
| 2.89 | KL. 1000 KAMERINĖ | | 10,89 |
| 2.90 | KL. 1000 KAMERINĖ | | 10,89 |
| 2.91 | KL. 1000 KAMERINĖ | | 10,89 |
| 2.92 | KL. 1000 KAMERINĖ | | 10,89 |
| 2.93 | KL. 1000 KAMERINĖ | | 10,89 |
| 2.94 | KL. 1000 KAMERINĖ | | 10,89 |
| 2.95 | KL. 1000 KAMERINĖ | | 10,89 |
| 2.96 | KL. 1000 KAMERINĖ | | 10,89 |
| 2.97 | KL. 1000 KAMERINĖ | | 10,89 |
| 2.98 | KL. 1000 KAMERINĖ | | 10,89 |
| 2.99 | KL. 1000 KAMERINĖ | | 10,89 |
| 2.100 | KL. 1000 KAMERINĖ | | 10,89 |

ANTRO AUKŠTO PLANAS





AUTOMOBILIŲ STOVĖJIMO AKŠTELĖ

LAIPTAI IR ČIUOŽYKLĀ

SPORTO / MANKŠTŲ KIEMELIS

TILTAS Į ŽAIDIMŲ AKŠTELĖ

DARŽO ZONA

VABZDŽIŲ VIŠŠBUČIAI

MUZIKOS ZONA



VIŠŠ ŽALIA ZONA

JAUNIMO SKVERAS

PRIEDANGOS IŠEJIMAS

DVIRAČIŲ SAUGYKLĀ

PRIEIGOS / AKŠTELĖ

AMFITEATRAS

AUTOMOBILIŲ VIETOS TRUMPAM GUSTOJIMUI

TYRINĖJIMŲ NAMELIAI

PAŽNIMO / SENSORINIS TAKAS APJUNG ANTIS LAUKĀ IR VIDŪ

ŽAIDIMŲ KIEMELIS



Projektuojamas darželis aiškiai diferenciuoja dvi pagrindines funkcines zonas: administracinę-educacinę, aptarnaujančią tiek darželio bendruomenę, tiek vietos gyventojus, ir vaikų grupių zonas, užtikrinančias optimalias sąlygas ugdymui. Pagrindinis įėjimas, įrengtas šiaurinėje pastato dalyje, atveria erdvį, dviejų aukštų holą su akcentu – laiptais ir čiuožykla, jungiančiais skirtingus lygius. Iš holo atsisakojantis pažintinis-educacinis takas, integruojantis lauko ir vidaus erdves, veda į vakarinėje sklypo dalyje išdėstytas šviesias grupių patalpas, kiekvieną turinčią atskirą kiemelį. Antro aukšto grupės turi tiesioginį išėjimą į lauką. Rytinėje koridoriaus pusėje įrengtos specialistų patalpos, skirtos vaikų sveikatai ir ugdymui. Rūsyje, be būtinųjų techninių patalpų, tokių kaip katilinė, siurblinė ir inžinerinės sistemos, taip pat įrengtos papildomos funkcines patalpas, skirtos darželio veiklai užtikrinti: virtuvė su maisto ruošimo ir sandėliavimo patalpomis, skalbykla su džiovykla, taip pat sandėliai žaislams, inventoriui ir sezoniniams daiktams. Rūsyje taip pat numatyta priedanga, užtikrinanti saugumą nepaprastose situacijose atvejais.

