



SITUACIJOS SCHEMA M 1:5000



Išskolovklytinac udvycas lanko edukacija yra paskaitama prie pagrindinių veikių. Lanko aplinka kaip edukacijos pritaikoma, supaprastinti vaikų su šepetėlio aplinka, skaitina vaikų požiūris, provokuoja smalsumą, sudaro sąlygas formam aktyvumui kaip prisitaikoma prie visuomenės vaiko ugdymo. Dėl to projektuojamo vaikų darželio idėja pabrėžia šio lanko esančias savybes. Planuoti sklypo dalis su esančių medžių grupė, skiriamas vaikų lanko reikšmės, o pastato projektavimas kompleksiškas formos, sienose ir sklypo dalyje. Pastato padėtis sklype leidžia darželio naudojimąsi būti žalsuojant, žemesnio užstatymo aplinkoje su geresniu vizualiniu ryšiu.

Projekto gestavimas identiteto formavimui išsiskiria pabrėžiant vertingą žemės mikronerijos turbinai aspektai. Želėnais turizmas lanko erdvės, alėjos, pudai, aikštės ir "skulptūrinis sodas". Dėl to projektuojama didžioji darželio lanko dalis turi parko lėtojų su skulptūrinis formos akcentais tapatinamas susidominti tiktai.

Sklypo pastatavimas planuojamas atsižvelgiant į esančius ir kitais projektais numatomas ryšius. Naudojant aplinkinę infrastruktūrą, sklype stengiamasi išvengti automobilių judėjimo. Projektavimas sprendimas prireiktas teiktis pėsčiųjų ir atitinkamų vaikų patogumai.

Darželio pastato įstatymą architektūriniai mikronerijos komponentai tarp didesnio mėselio daugybės gyvenamųjų namų ir šalia esančio mėselio blokinio viešųjų. Nors projektuojamo pastato gabaritai yra artimi gyvenamiesiems daugiabučiams turims, tačiau jo išskirtinga struktūra ir stopo forma yra artimesnė blokinio viešųjų namų charakteriui.

Projektuojamas pastatas yra viešasis, lankiško tipo su išskirtingu lanko pastato stiliaus. Galima numatyti kaip

universali grupių stoginė, universali vieta, suteikia tiesioginį ryšį su lanku abiejų pusių grupėms, leidžia būti atskirai, apsaugoti patalpa nuo perkaitimo, kurti šėšį. Galerija formuoja įėjimą lanko erdvės laisvės modelis ir medžiaginis armeninis, sochneinis vaikams. Driegini slatų stopas darželio pastate suformuos atvirkštį principą, vienas vertus turi aplinkai badingo šiluminis, kita vertus, suteikia darželio išskirtinį žaismingą charakterį.

Pastato viduje įėjė pro pagrindinį įėjimą laukojamį patenką į foje, tai pagrindinė bendro naudojimo aukšto erdvė patalpa su vaizdu į darželio parką. Erdvėje projektuojama kaip "vandens šaltinis" ir gali veikti umidintuokiu darželio sukurtis ir yra patalpa plotelesnis bendromes poreikiams. Iš foje organizuojami vertikali ryšiai su visais pastato aukštais. Universaliuos grupių patalpos (mumsai vaikai) projektuojamos pataujanac aukšto, grupių patalpos - sutapinc aukšto atsižvelgiant į pastatų apyvartą ir vaizdą pro langus. Grupių patalpos sudaromos vadinamojantis šuoliaklėmės pedagoginėmis mėsionėmis ir pasidomį racionaliu, ciklyvui flakciami planavimu.

Darželio projektavimas kaip kompleksas kuriamas skirtingos formos aplinkos (lanka, vidus) erdvės veikis kartu kaip tarpie atliepanti skirtingas edukacijos laikus. Ugdymui gali būti pritaikytos visos darželio vidus ir lanko erdvės, sudaromos galimybės mokymis grupėmis, mėsionėmis grupėmis ir individualiai. Darželio aplinka projektavimas patalpa, sąaugi, įdomi ir patogi išimokyklinio ir priešmokyklinio amžiaus grupėms, erdvės stimuliacija smalsumui, įvepėja ir pozityviai įveda į lankinamąjį procesą.

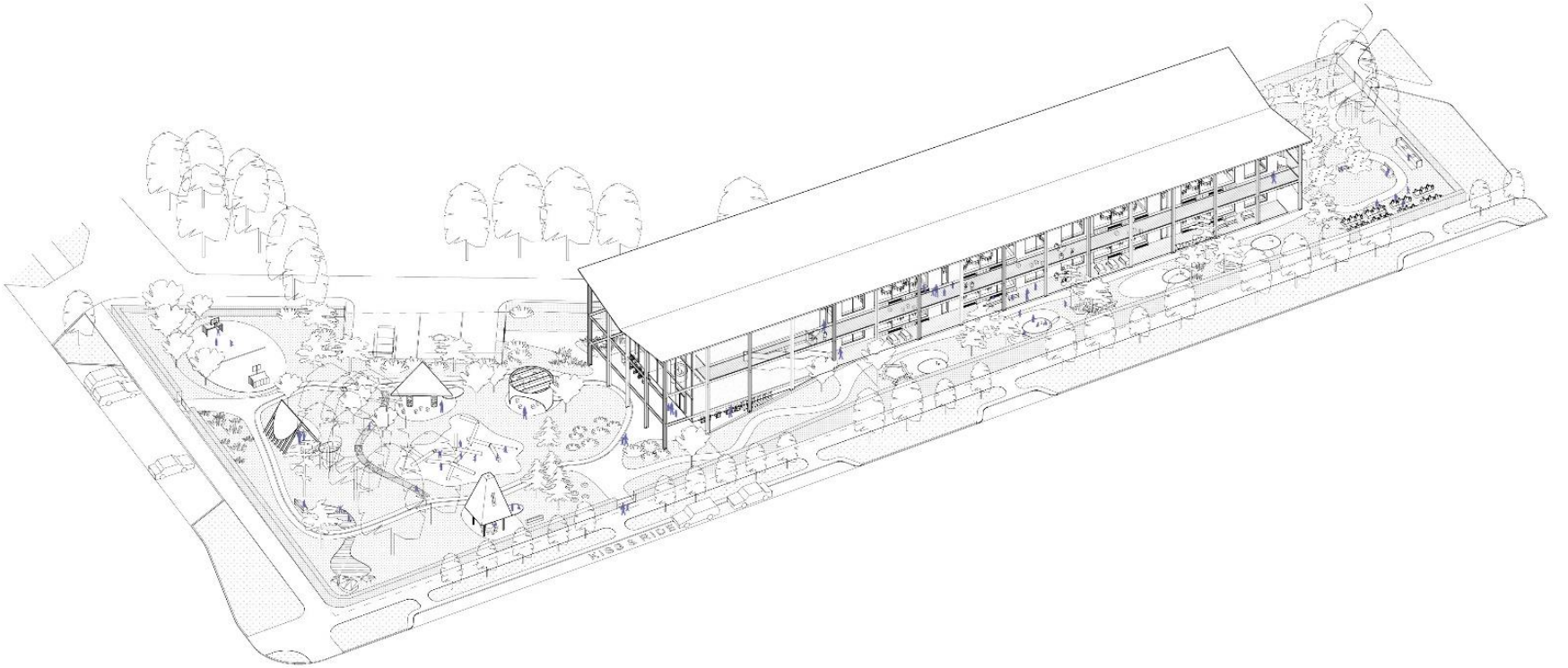
SITUACIJOS SCHEMA M 1:500



- ERKSPICACIJA
- 1 - Dviračių parkavimo vietos (po stogu)
 - 2 - Vežimėlių, pasipirčių ir rogių parkavimo vietos (po stogu)
 - 3 - Automobilių parkavimo vietos (tarp jų 1 vt. elektromobilui, 1 vt. žmonių su negalia A tipo, 1 vt. apimamajam automobiliui prie vežimėlio stoginės)
 - 4 - Grupių stoginės
 - 5 - Universalių grupių stoginės - galerijos strukturoje
 - 6 - Universalių grupių lanko žaismųjų elementai
 - 7 - Smėlio dėžės
 - 8 - Sveikatinimo talas
 - 9 - Visumėdžių svetelis
 - 10 - Daržo zona, palėtos lysvės
 - 11 - Lanko virtuvė
 - 12 - Vaikų edukacinė zona
 - 13 - Meno (muzikos instrumentų) zona
 - 14 - Sporto aikštė
 - 15 - Žaidimų aikštė su karsykėmis
 - 16 - Žieduės trasos vaikų bėgimui, riedėjimui
 - 17 - Rogių klubelis
 - 18 - Balų zona
 - 19 - Tiesių stotelė - "Kiss & ride" (automobilių stovėjimas vaikams išėjus į darželį)

- SUTARTINIAI ŽYMEJIMAI
- Sklypo riba
 - Projektuojamas darželio pastatas
 - Pagrindinis įėjimas į sklypą
 - Įėjimas į sklypą
 - Įvairavimas į sklypą
 - Pagrindinis įėjimas į darželio pastatą
 - Įėjimas į darželio pastatą
 - Sklype esanti medžiaga
 - Aplinkinėje teritorijoje esanti ir planuojami medžiai
 - Sklype planuojami medžiai
 - Planuojami krūmiški, kiti žemėnį želdiniai
 - Gyvatovės
 - Veja ir pieva
 - Takių dangas - sutapimui skaldis
 - Vaikų žaidimų aikštelių dangas
 - Sporto dangas
 - Medžio lentų dangas
 - Siekus paviršius vandens - batų zona





SKLYPO FUNKCIŲ SCHEMA M 1:1000



SUTARTINIAI ŽYMĖJIMAI

- "DARŽELIO PARKAS" - parko tipo zona su žaidimais, pažintiniu ir kitais lėmiamosi elementais.
- "DARŽELIO SODAS" - sodų tipo zona su vaismedžiais, pakeltonais lyvenais, lauko virtuvėle, vaizdinių viešbučiu.
- Universalios grupių lauko zonos su stogiemis (galerijose), smėlio dėžėmis, karstykliams.
- Grupių lauko zonos su stogiemis, smėlio dėžėmis.
- Sporto aikštelė su vartais, krepšiais.
- Parkavimo ir aptarnaujančio ryšio zona.
- Galerija.

TRANSPORTO IR PĖSČIŲŲ RYŠIŲ SCHEMA M 1:1000



SUTARTINIAI ŽYMĖJIMAI

- Pėsčiųjų ir dviračių stotai.
- Dvirazių parkavimas po stogu.
- Vėžimėlių, pasigimtukų ir rogių parkavimas po stogu.
- Transporto keliai.
- K&R
- Tėvelių stotelė "Kiss & ride" (automobilių stovėjimas vaikams išleisti į darželį).
- Darželio personalo transporto kelias.
- Darželio personalo ir ŽŪV parkavimo vietas.
- Darželio aptarnaujančio personalo (produktų pristatymo) kelias.
- Darželio aptarnaujančio personalo (produktų pristatymo) parkavimo vieta.
- Produktų pristatymo takas.
- Kai gerši takai darželio sklype.
- Sklypo riba.
- Pagrindinis įėjimas į sklypą (kasdieniai ir bendruomenės, renginių veiklos).
- Įėjimai į sklypą.
- Įvažiavimas į sklypą.
- Pagrindinis įėjimas į darželio pastatą.
- Įėjimai į darželio pastatą.





COKOLIO IR RUSIO AUKŠTO
PLANAS M 1:200

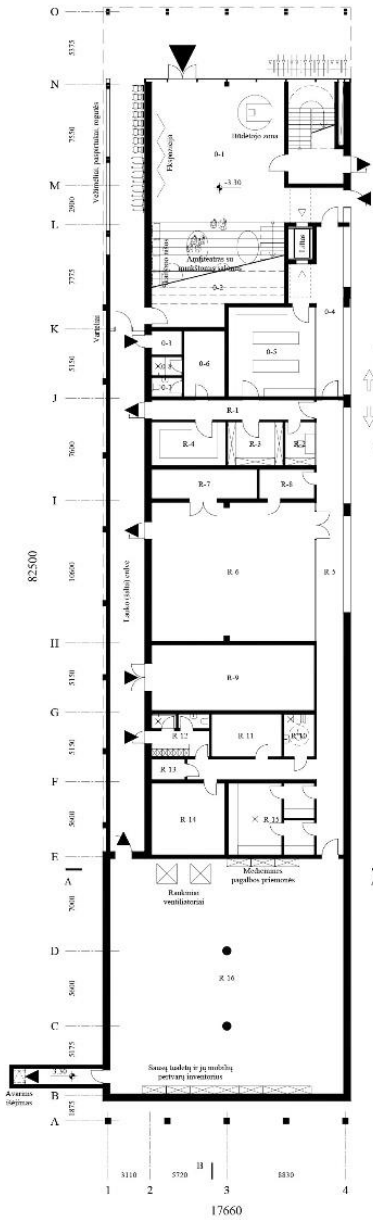
B |

PIRMO AUKŠTO
PLANAS M 1:200

B |

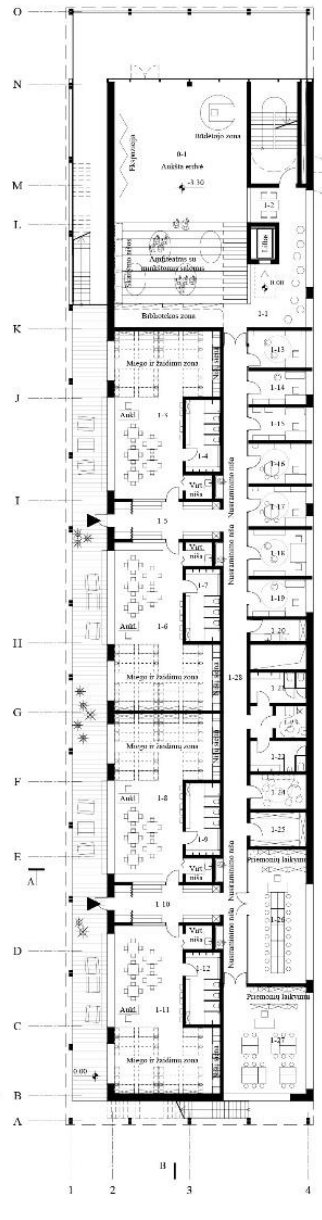
ANTRO AUKŠTO
PLANAS M 1:200

B |



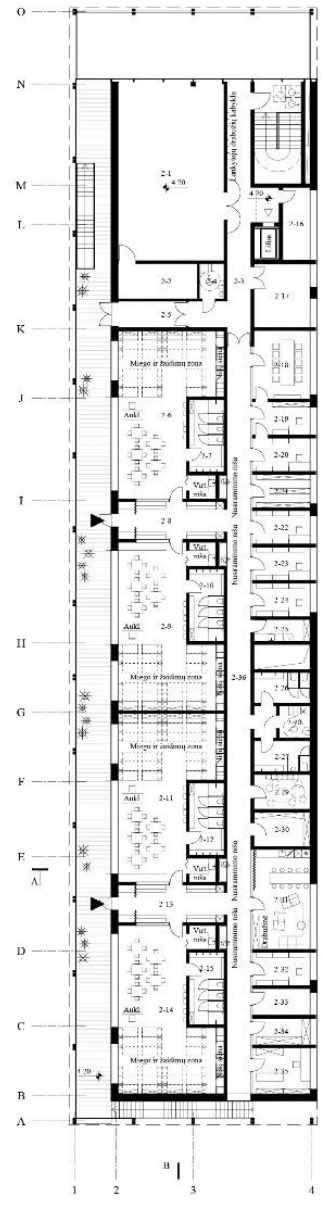
PATALPŲ EKSPLIKACIJA

№	Patalpo pavadinimas	Plotas, kv. m.
C.1	Cokiolio ir Rusio aukšto pastatas	112.64
R.1	Rusio aukšto pastatas	11.19
R.2	Parlamentas	7.29
R.3	Veiklos salė	14.13
R.4	Veiklos salė su technine erdve	13.57
R.5	Koridori	12.25
R.6	Spausdinti salė	125.72
R.7	Spausdinti salė su technine erdve	17.31
R.8	Veiklos salė su technine erdve	9.08
R.9	Veiklos salė su technine erdve	18.41
R.10	San. maistas 2/A tipo	7.98
R.11	Pritaikytos patalpos pataisyti	16.80
R.12	Pritaikytos patalpos pataisyti	12.84
R.13	Veiklos salė su technine erdve	3.94
R.14	Saldymo kamara	29.26
R.15	Stalavietė su technine erdve	34.33
R.16	Stalavietė su technine erdve, 26 paviršiumi, 100 kv. m. plotu, pataisyti	105.11
Rūsio aukšto pastatas		763.77
Bendrasis plotas		1766.00



PATALPŲ EKSPLIKACIJA

№	Patalpo pavadinimas	Plotas, kv. m.
P.1	Pirma aukšto pastatas	46.39
P.2	Atsiliepimo zona	11.90
P.3	Mokymo ir žaidimų zona	81.79
P.4	San. maistas 1/A tipo	14.04
P.5	Pritaikytos patalpos pataisyti	22.12
P.6	Atsiliepimo zona su technine erdve	31.79
P.7	San. maistas su atsiliepimo erdve	14.04
P.8	Atsiliepimo zona su technine erdve	31.79
P.9	San. maistas su atsiliepimo erdve	14.04
P.10	Pritaikytos patalpos pataisyti	22.12
P.11	Atsiliepimo zona su technine erdve	31.79
P.12	San. maistas su atsiliepimo erdve	14.04
P.13	Pritaikytos patalpos pataisyti	43.90
P.14	Veiklos salė su technine erdve	46.60
P.15	Koridori	91.04
P.16	Veiklos salė su technine erdve	808.24



PATALPŲ EKSPLIKACIJA

№	Patalpo pavadinimas	Plotas, kv. m.
A.1	Antro aukšto pastatas	103.96
A.2	Veiklos salė su technine erdve	18.70
A.3	Hala su funkcinėmis erdvimis	43.67
A.4	San. maistas 2/B tipo	4.80
A.5	Veiklos salė su technine erdve	10.20
A.6	Grupė su žaidimų erdve ir paviršiumi	31.79
A.7	San. maistas su atsiliepimo erdve	14.04
A.8	Veiklos salė su technine erdve	22.12
A.9	Grupė su žaidimų erdve ir paviršiumi	31.79
A.10	San. maistas su atsiliepimo erdve	14.04
A.11	Grupė su žaidimų erdve ir paviršiumi	31.79
A.12	San. maistas su atsiliepimo erdve	14.04
A.13	Grupė su žaidimų erdve ir paviršiumi	31.79
A.14	San. maistas su atsiliepimo erdve	14.04
A.15	Veiklos salė su technine erdve	10.92
A.16	Veiklos salė su technine erdve	43.90
A.17	Veiklos salė su technine erdve	46.60
A.18	Veiklos salė su technine erdve	91.04
A.19	Veiklos salė su technine erdve	808.24

PATALPŲ EKSPLIKACIJA

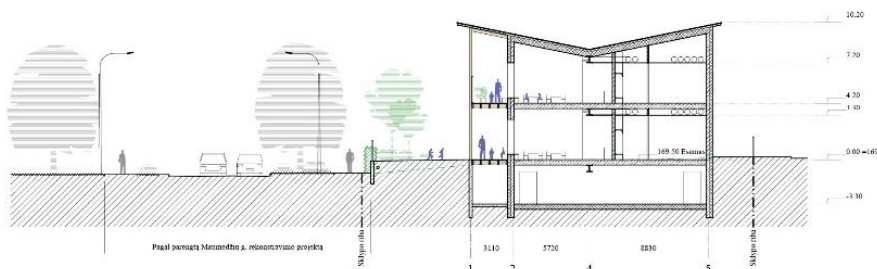
№	Patalpo pavadinimas	Plotas, kv. m.
A.19	Adm. maistas	10.75
A.20	Adm. maistas	10.75
A.21	Adm. maistas	10.75
A.22	Adm. maistas	10.75
A.23	Adm. maistas	10.75
A.24	Adm. maistas	10.75
A.25	Adm. maistas	10.75
A.26	Adm. maistas	10.75
A.27	Adm. maistas	10.75
A.28	Adm. maistas	10.75
A.29	Adm. maistas	10.75
A.30	Adm. maistas	10.75
A.31	Adm. maistas	10.75
A.32	Adm. maistas	10.75
A.33	Adm. maistas	10.75
A.34	Adm. maistas	10.75
A.35	Adm. maistas	10.75
A.36	Adm. maistas	10.75
A.37	Adm. maistas	10.75
A.38	Adm. maistas	10.75
A.39	Adm. maistas	10.75
A.40	Adm. maistas	10.75



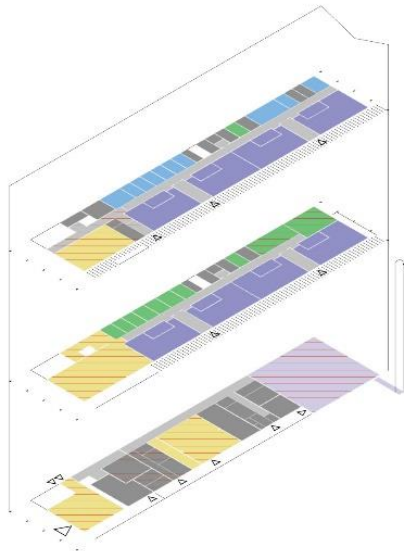
SKERSINIS PJŪVIS A-A M 1:200

SUTARTINIAI ŽYMEJIMAI

- Biskelėjų mūštas
- Gėlių žolynai
- Techniniai šiluminiai izoliaciniai sluoksniai
- Mediniai konstrukciniai lauko pataisymai
- Esamasis žemės paviršius lauko teritorijoje
- Siltų pūslės
- Fasadinio išnagrinėjimo linijos
- Planuojami želdynai



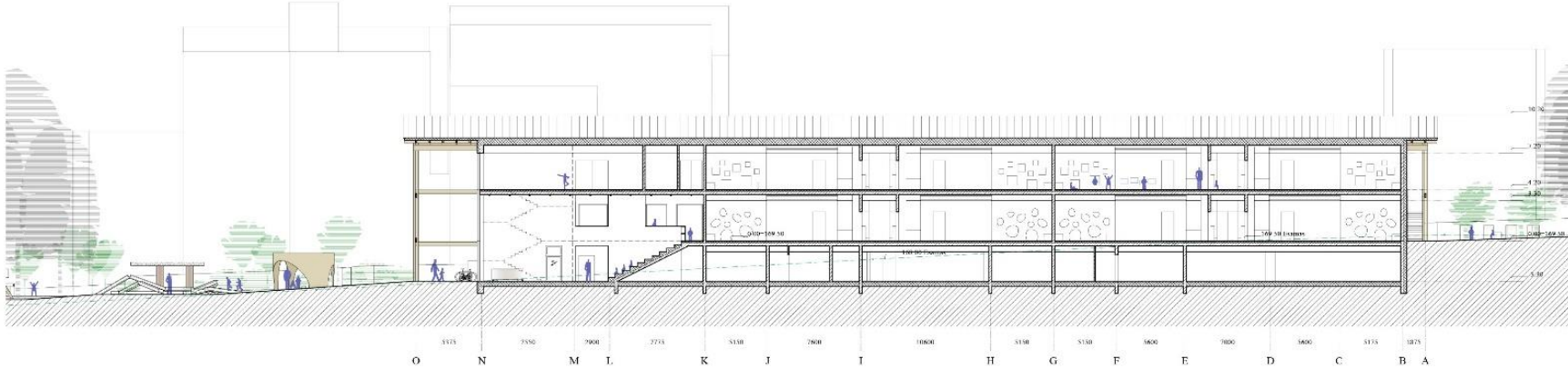
PASTATO FUNKCIJŲ SCHEMA



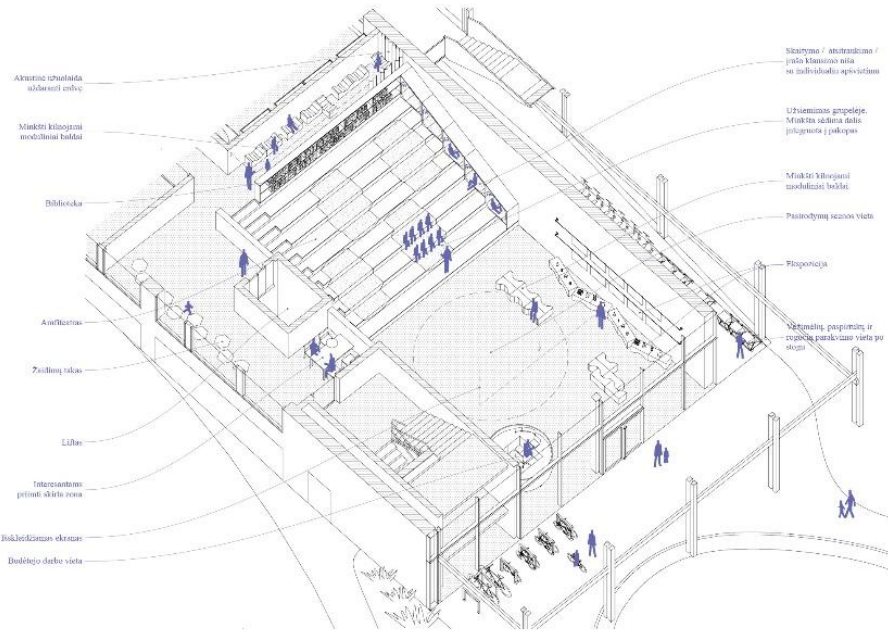
SUTARTINIAI ŽYMEJIMAI

- Bendro naudojimo patalpos (vestibulius, regėjimų salė, sporto salė)
- Grupių patalpos
- Švietimo pagalbos specialistų, neformalus švietimo patalpos
- Administracijos patalpos, personalo kabinetai
- Priedanga
- Techninės pagalbos, inventoriaus saugojimo, virtuvės, skalbyklės, san. mažiausios patalpos
- Koridoriai, holai, tambūrai, priėmimo erdvės
- Patalpos ir erdvės pritaikytos bendruomenės reikavimams (vengimui, neformalus apgyvendinimas ir kt.)
- Įėjimai / išėjimai
- Lauko galerijos pataisymai

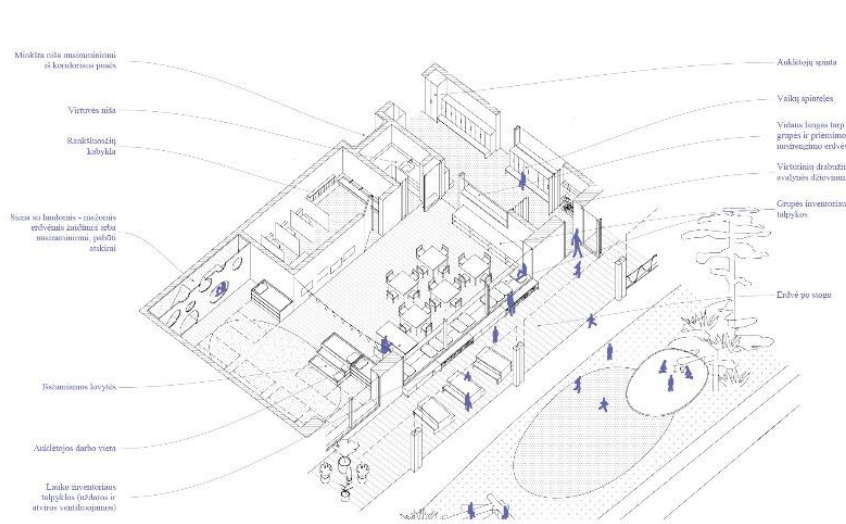
ILGINIS PJŪVIS B-B M 1:200



FOJĖ (VESTIBULIO) AKSONOMETRIJA



UNIVERSALIOS GRUPĖS AKSONOMETRIJA

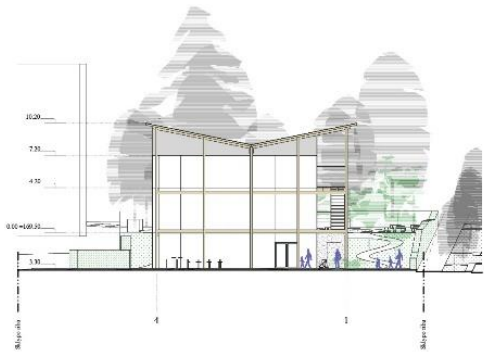




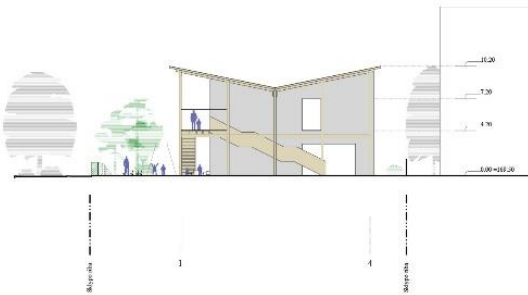
FASADAS VAKARŲ M 1:250



FASADAS ŠIAURĖS M 1:250



FASADAS PIETŲ M 1:250



- MUTAIMINAI FASADŲ PAVIRŠIAI
- Fasadu su apšvietimu
 - Galeros ribelės - sienos
 - Tvirtas lubų plokštės masyvas architektūrai
 - Esančių langų perėjų lubos
 - Stogo rėmas
 - Esančių langų rėmai
 - Plovytės lubos

FASADAS RYTŲ M 1:250

