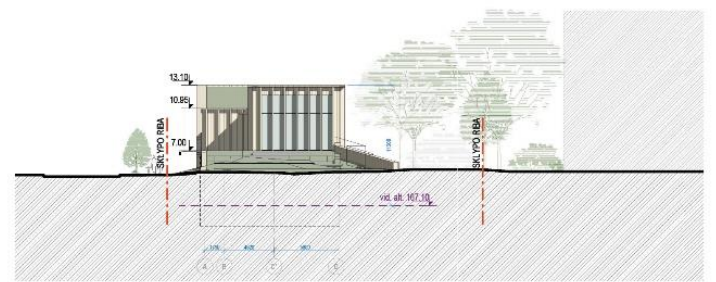


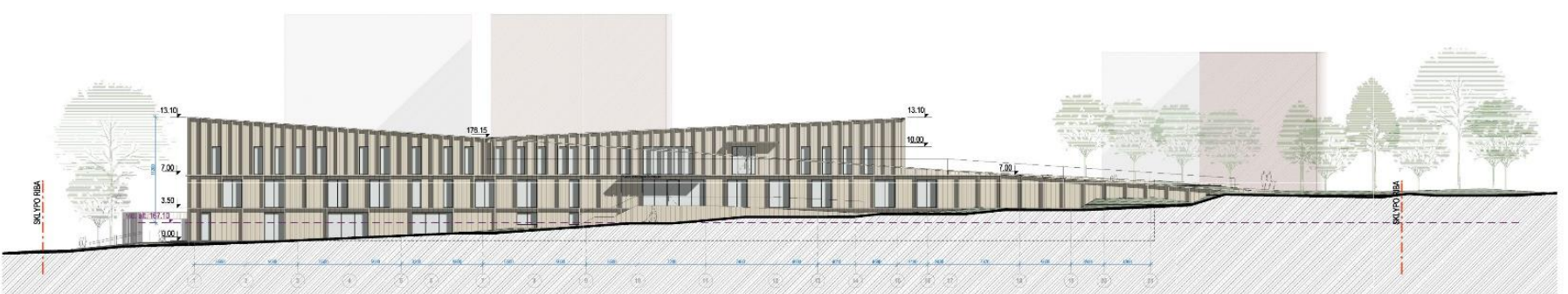
PIRMO AUKŠTO PLANAS M1:250

1 AUKŠTAS		1 AUKŠTAS	
301	Koridoras	311	Plūtinis akvaponinis prietaisų plotas
302	Sien. nišas (2%)	312	Vegetacinis prietaisų plotas
303	Šalutinė patalpa	313	Tręš. sistema (1.000 litrai)
304	Restoranas	314	Veis. sodas (1.000 litrai) ir veis. kabinetas
305	Kauba	315	Veis. sistema (1.000 litrai)
306	Spalvų salė	316	Veis. sistema (1.000 litrai)
307	Plūtinis	317	Veis. sistema (1.000 litrai)
308	Atšaldymo patalpa	318	Veis. sistema (1.000 litrai)
309	Sien. nišas (2%)	319	Veis. sistema (1.000 litrai)
310	Atšaldymo patalpa	320	Veis. sistema (1.000 litrai)

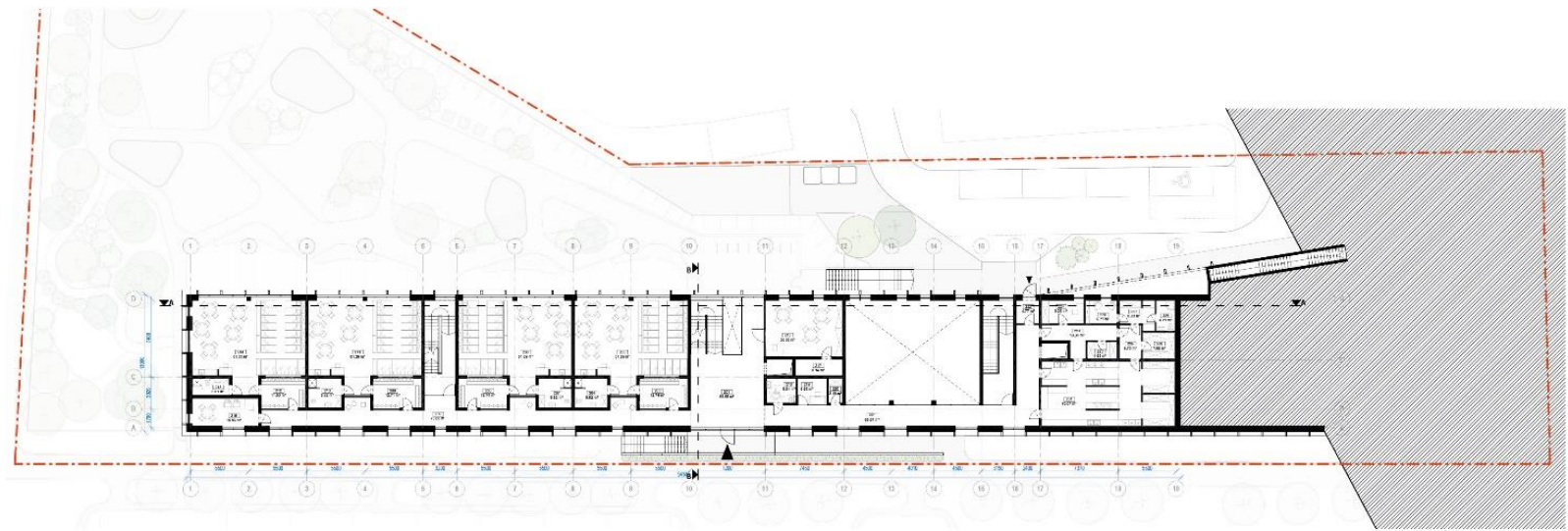
1 AUKŠTAS		1 AUKŠTAS	
101	Tarptukas	110	Dažaių grupės anks.
102	Salė	111	Perėjimo patalpa
103	Koridoras	112	Sien. nišas
104	Plūtinis prietaisų plotas	113	Dažaių grupės anks.
105	Sien. nišas	114	Perėjimo patalpa
106	Dažaių grupės anks.	115	Sien. nišas
107	Perėjimo patalpa	116	Dažaių grupės anks.
108	Sien. nišas	117	Sien. nišas
109	Sien. nišas	118	Sien. nišas
		119	Sien. nišas
		120	Sien. nišas



PIETINIS FASADAS M1:250



VAKARINIS FASADAS M1:250



ANTRO AUKŠTO PLANAS M1:250

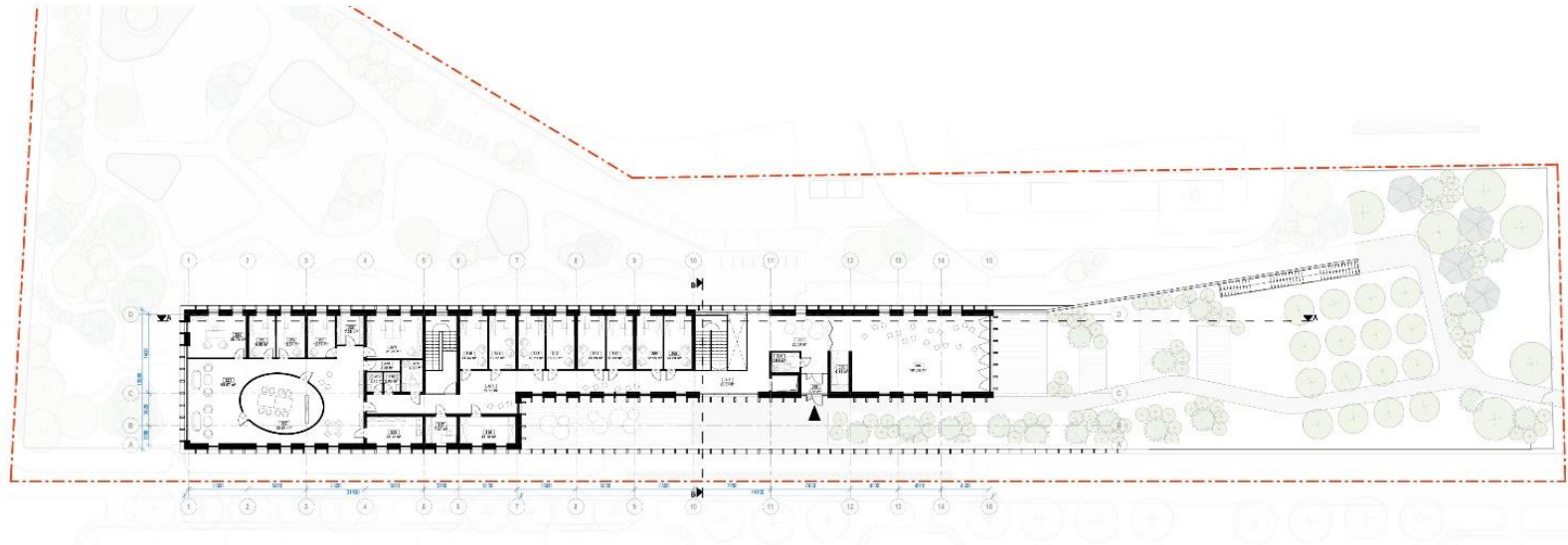
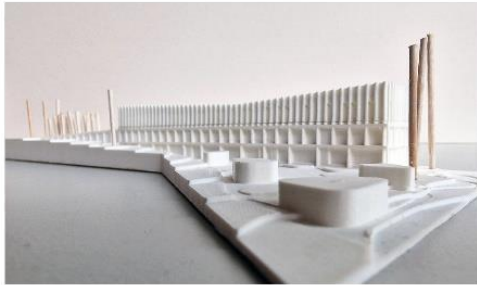
1 LAUKAS		103		104	
101	Laikotarpis	103	Techniški prietaisai	107	Techniški prietaisai
102	Plaukai	104	Platindamasis padėklas	108	Techniški prietaisai
103	Koridoras	105	San. mazgas	109	San. mazgas
104	Patalpų apšvietimo sistema	106	Daugiabučio gyvenamasis namas	110	Techniški prietaisai
105	San. mazgas	107	Techniški prietaisai	111	San. mazgas
106	Daugiabučio gyvenamasis namas	108	San. mazgas	112	Techniški prietaisai
107	Techniški prietaisai	109	Techniški prietaisai	113	Sąveikos, susijusių su kėbulu
108	San. mazgas	110	Techniški prietaisai		
		111	Sąveikos, susijusių su kėbulu		



ŠIAURINIS FASADAS M1:250

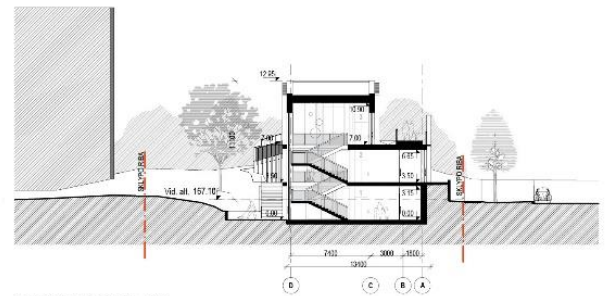


RYTINIS FASADAS M1:250

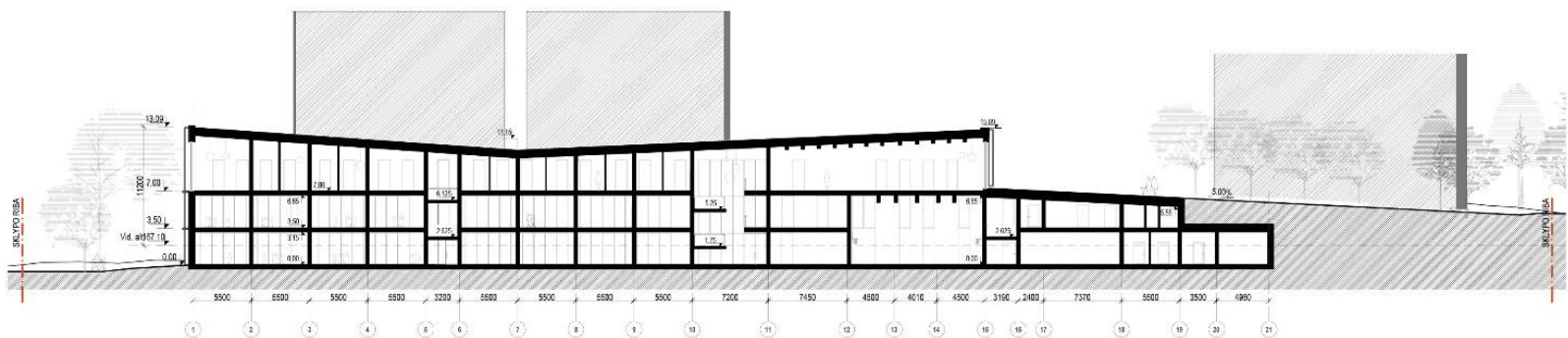


TREČIO AUKŠTO PLANAS M1:250

1 AUKŠTAS			
301	302	303	304
305	306	307	308
309	310	311	312
313	314	315	316
317	318	319	320
321	322	323	324
325	326	327	328
329	330	331	332
333	334	335	336
337	338	339	340
341	342	343	344
345	346	347	348
349	350	351	352
353	354	355	356
357	358	359	360
361	362	363	364
365	366	367	368
369	370	371	372
373	374	375	376
377	378	379	380
381	382	383	384
385	386	387	388
389	390	391	392
393	394	395	396
397	398	399	400



PJŪVIS B-B M1:250



PJŪVIS A-A M1:250