

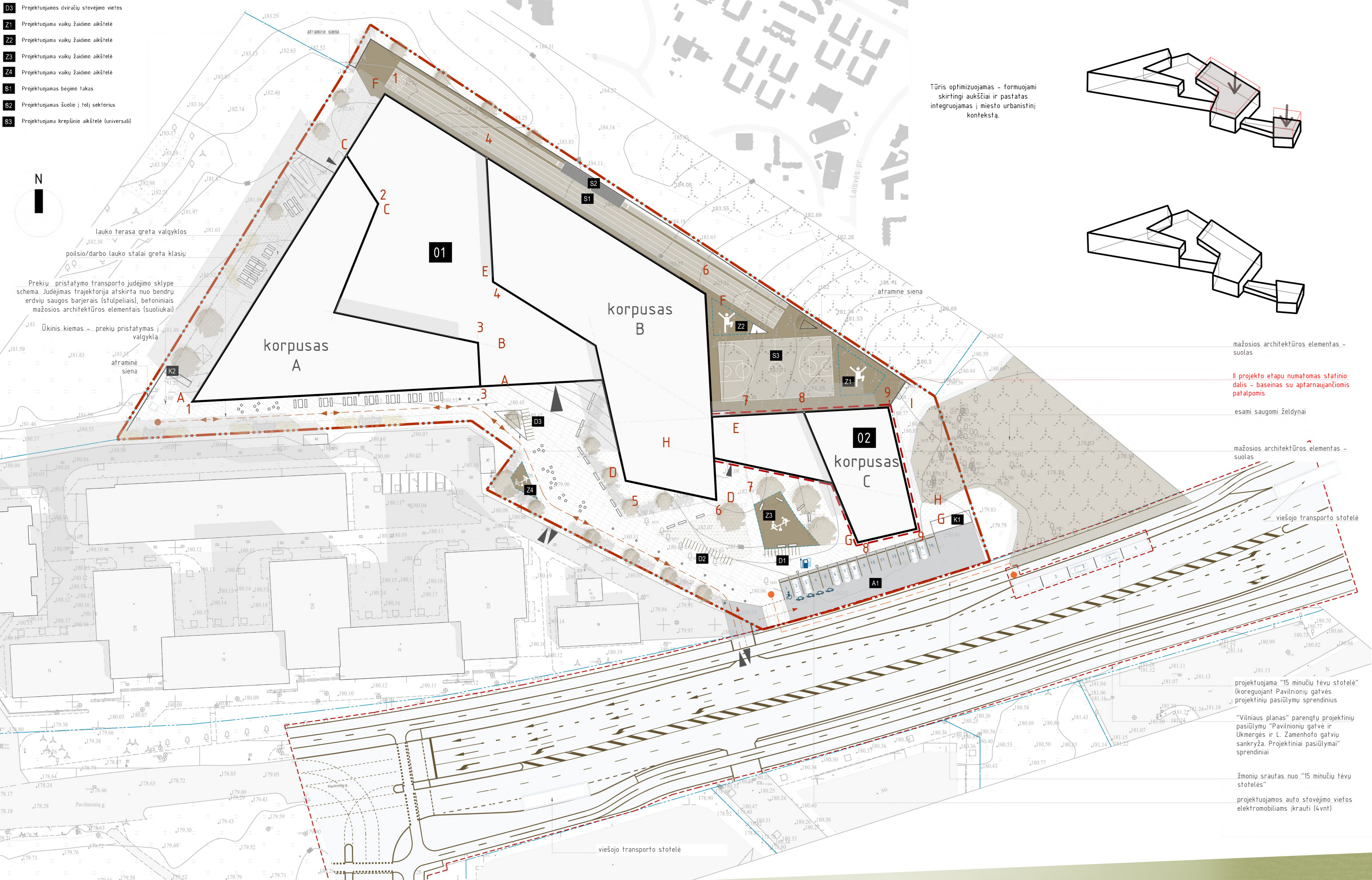


MOKSLO PASKIRTIES PASTATO (PROGIMNAZIJA) PAVILNIONIŲ G. 25, VILNIUJE, ARCHITEKTŪRINIO ATVIRO PROJEKTO KONKURSAS

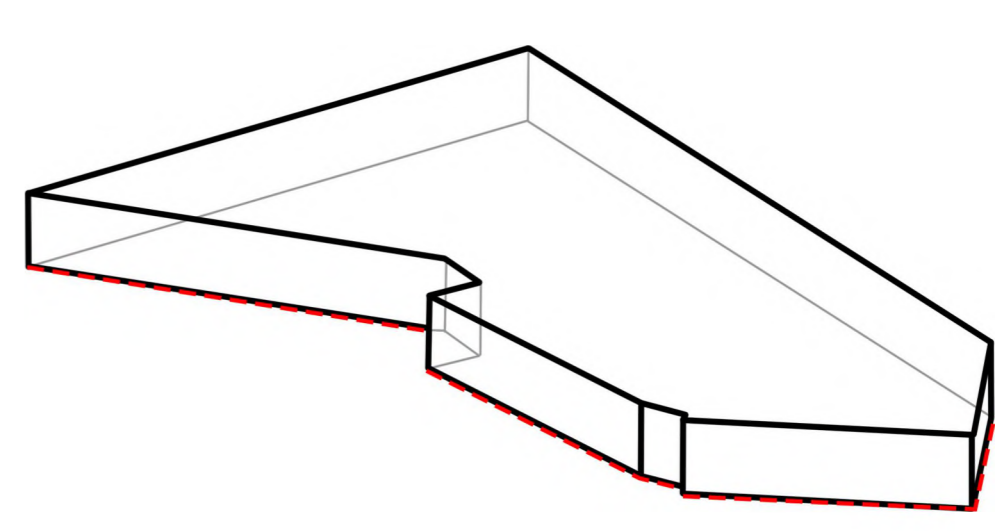
- SUTARTINAI ŽYMĖJIMAI**
- Projektuojamo sklypo riba
 - Esamų sklypų ribos
 - Projektuojamas pastatas
 - II etapu projektuojama pastato dalis
 - Greitai pastatai
 - Projektuojama asfaltbetonio danga
 - Projektuojama betoninių plytelių danga
 - Projektuojama betoninių plytelių danga
 - Projektuojama dekoratyvinė augalų kompozicija
 - Projektuojama veja
 - Projektuojama gumos granuliu danga
 - Projektuojama gumos granuliu danga (šulcio į telį sektorius)
 - Esamas želdynų masivas
 - Projektuojami krūmai
 - Projektuojami nauji medžiai
 - Projektuojami suoliai
 - Projektuojami stalai su suoliais
 - Projektuojama betoninis suoliukai (bubai)
 - Projektuojami apsauginiai stulpeliai
 - Projektuojamos automobilių stovėjimo vietos
 - Projektuojamos dviračių stovėjimo vietos
 - Projektuojamos automobilių stovėjimo vietos elektroniškai
- A B C** Projektuojamo pastato korpusų žymėjimas



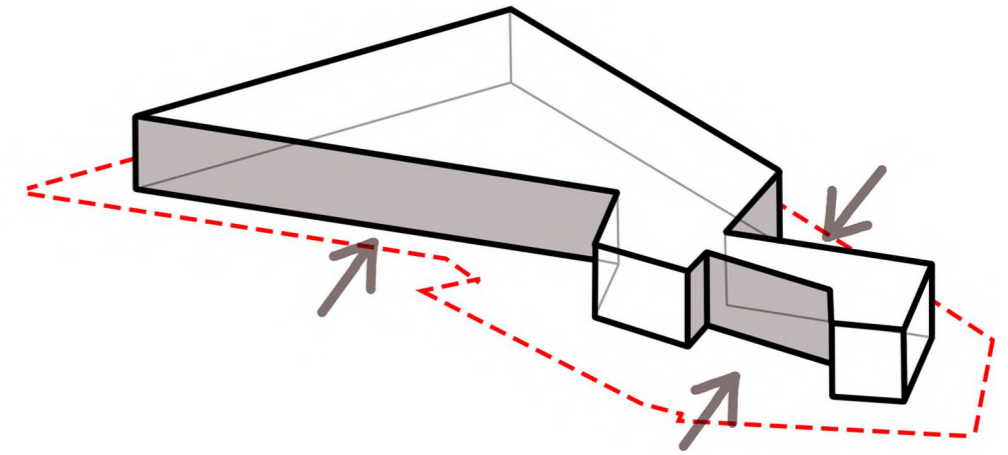
- EKSPLIKACIJA**
- | Nr. | Stalinys |
|-----|---|
| 01 | Projektuojamas pastatas |
| 02 | II etapu projektuojama pastato dalis |
| A1 | Projektuojama automobilių stovėjimo aikštelė |
| K1 | Numatoma vieta butinių atliekų konteineriams |
| K2 | Numatoma vieta butinių atliekų konteineriams |
| D1 | Projektuojamos dviračių stovėjimo vietos |
| D2 | Projektuojamos dviračių stovėjimo vietos |
| D3 | Projektuojamos dviračių stovėjimo vietos |
| Z1 | Projektuojama vaikų žaidimo aikštelė |
| Z2 | Projektuojama vaikų žaidimo aikštelė |
| Z3 | Projektuojama vaikų žaidimo aikštelė |
| Z4 | Projektuojama vaikų žaidimo aikštelė |
| S1 | Projektuojamas begimo takas |
| S2 | Projektuojamas šulcio į telį sektorius |
| S3 | Projektuojama krepšinio aikštelė (universali) |



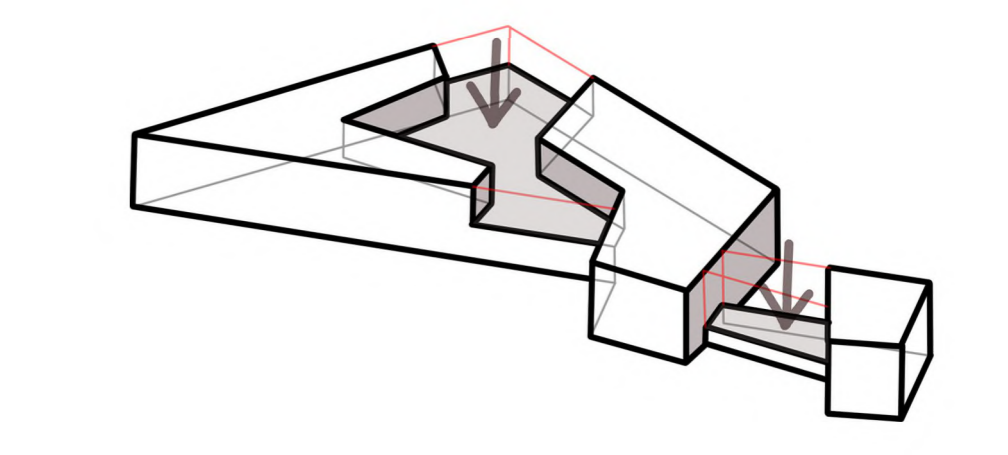
Pastato forma – netaisyklingos formos tūris, grindžiamas sklypo ribomis.



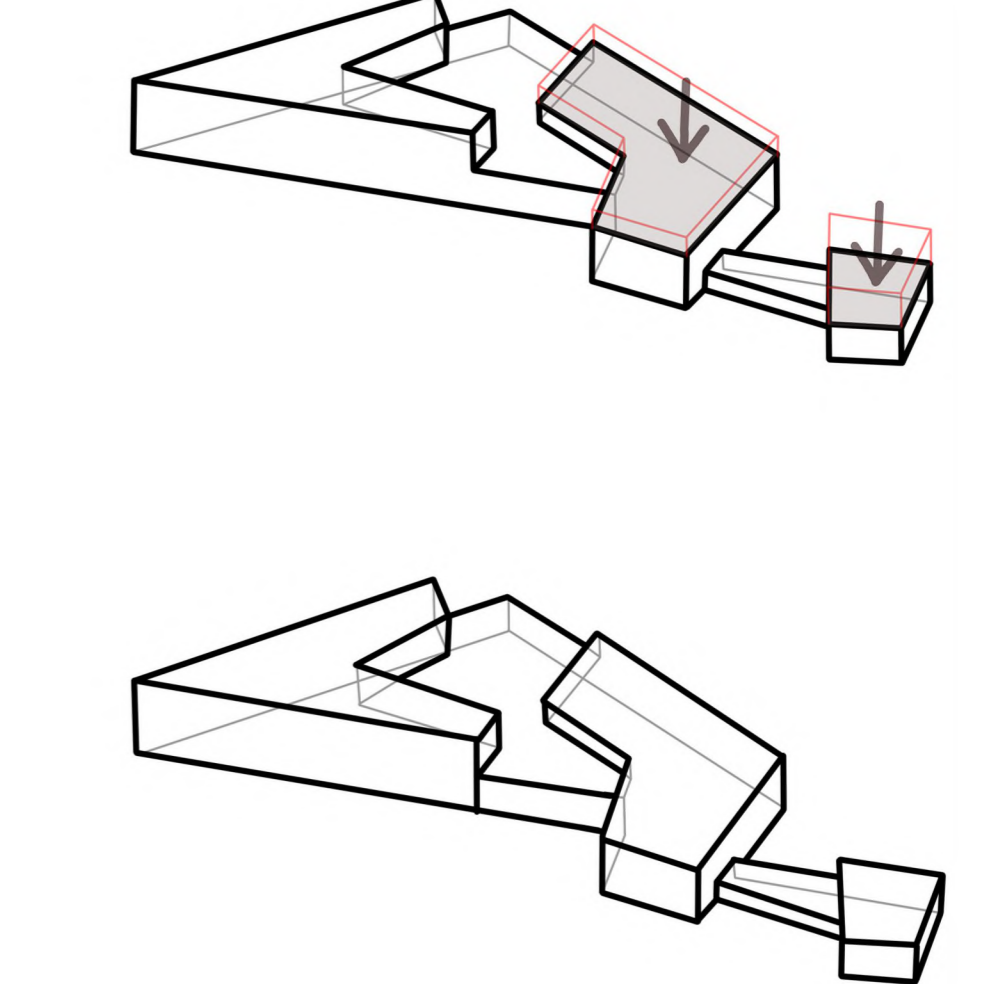
Formuojami pagrindiniai įėjimai ir atviri fasadai.



Pastatas skaidomas į tris tūrius, kiekvienai gautai erdvei suteikiant atskirą funkciją. Tarpai tarp korpusų užpildomi mokslieviams skirtomis saugiomis lauko erdvėmis – žaidimų, sporto ir poilsio aikštelėmis.



Tūris optimizuojamas – formuojami skirtingi aukščiai ir pastatas integruojamas į miesto urbanistinį kontekstą.



mažosios architektūros elementas – suoliai

II projekto etapu numatoma statinio dalis – basenas su aptarnaujantiomis patalpomis

esami saugomi želdynai

mažosios architektūros elementas – suoliai

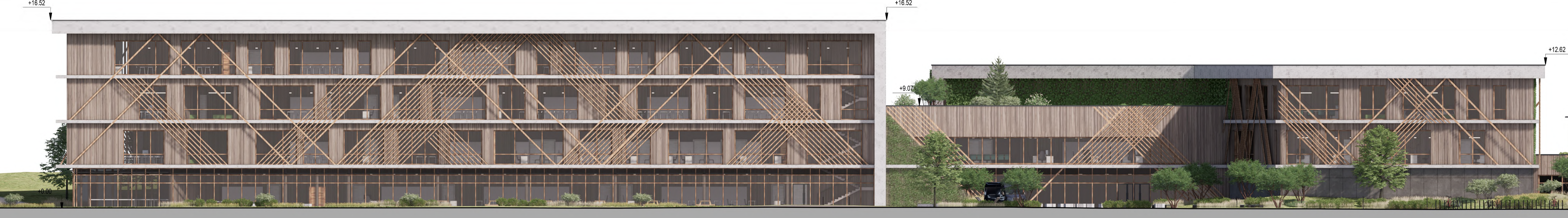
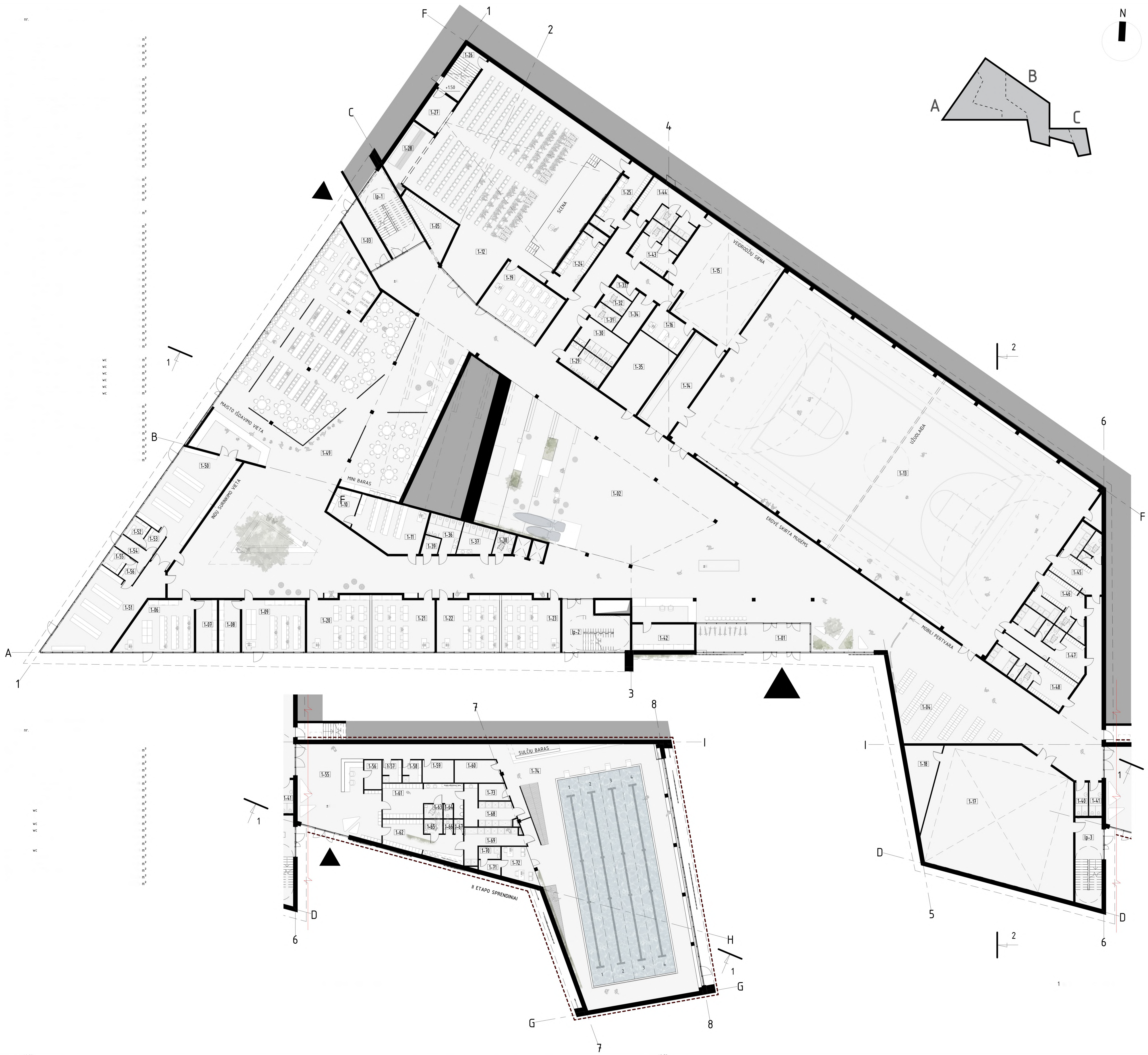
viešojo transporto stotelė

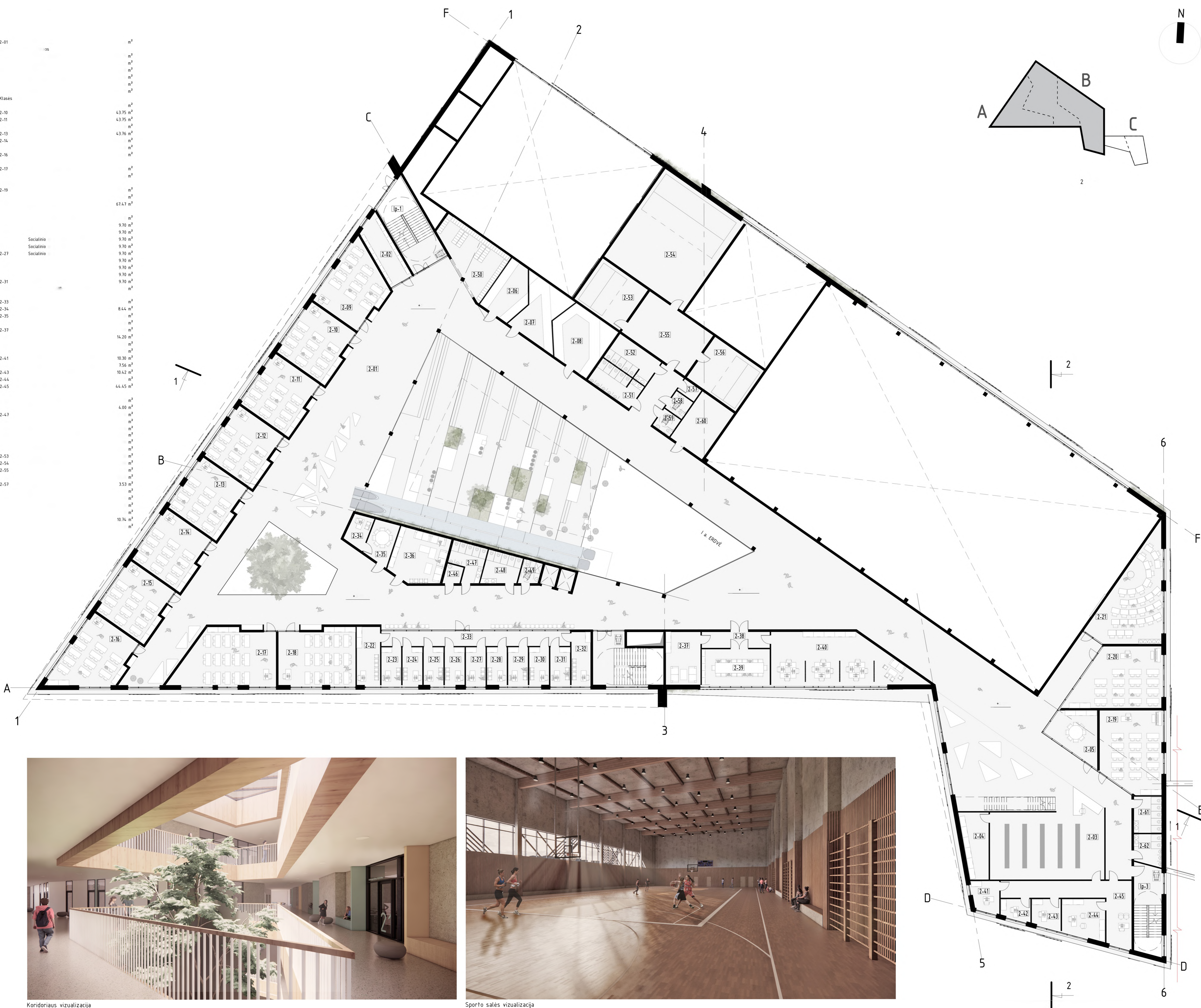
projektuojama "15 minučių tėvų stotelė" ikoreguojant Pavilnionių gatvės projektyvius pasiūlymus

"Vilniaus planas" parengtų projektyvius pasiūlymų "Pavilnionių gatvės ir Ukmergės ir L. Zamenhofo gatvių sankryžoje. Projektyvius pasiūlymų" sprendiniai

Žmonių srautas nuo "15 minučių tėvų stoteles"

projektuojamos auto stovėjimo vietos elektroniškai (kraitį (4vnt))



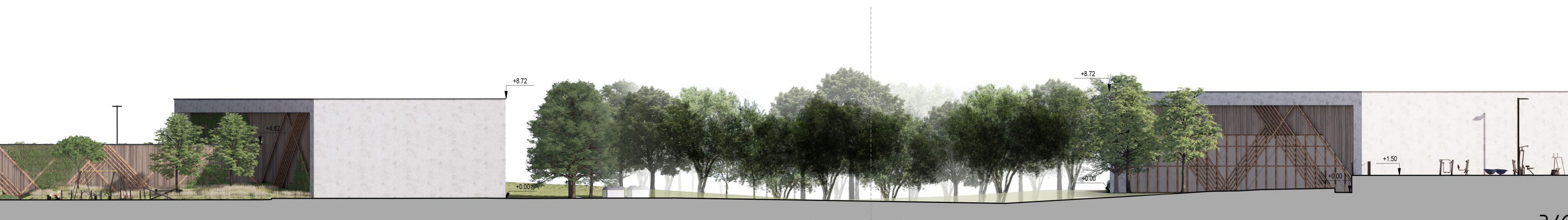


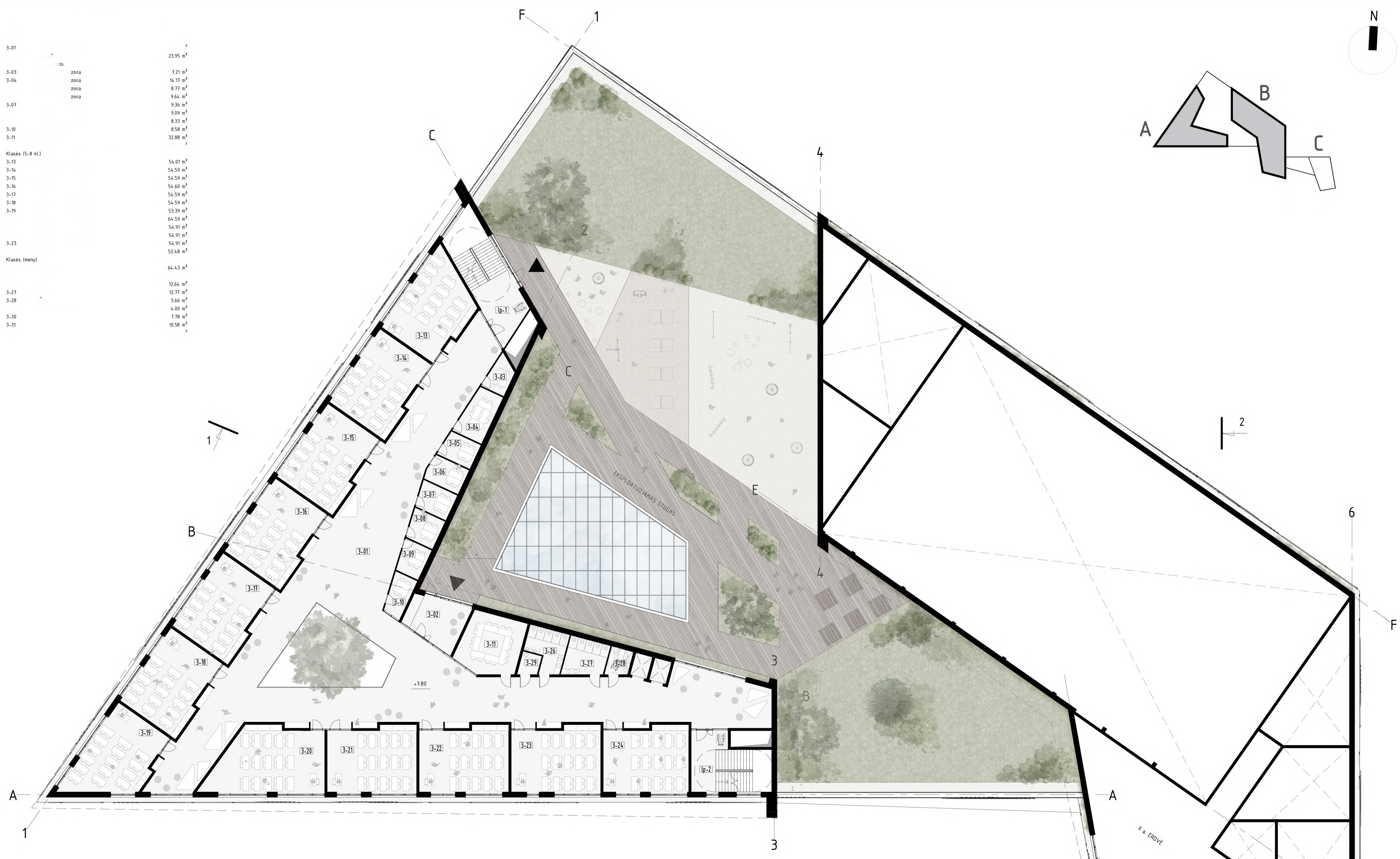
Koridoriaus vizualizacija



Sporto salės vizualizacija

2 aukšto planas M1:200

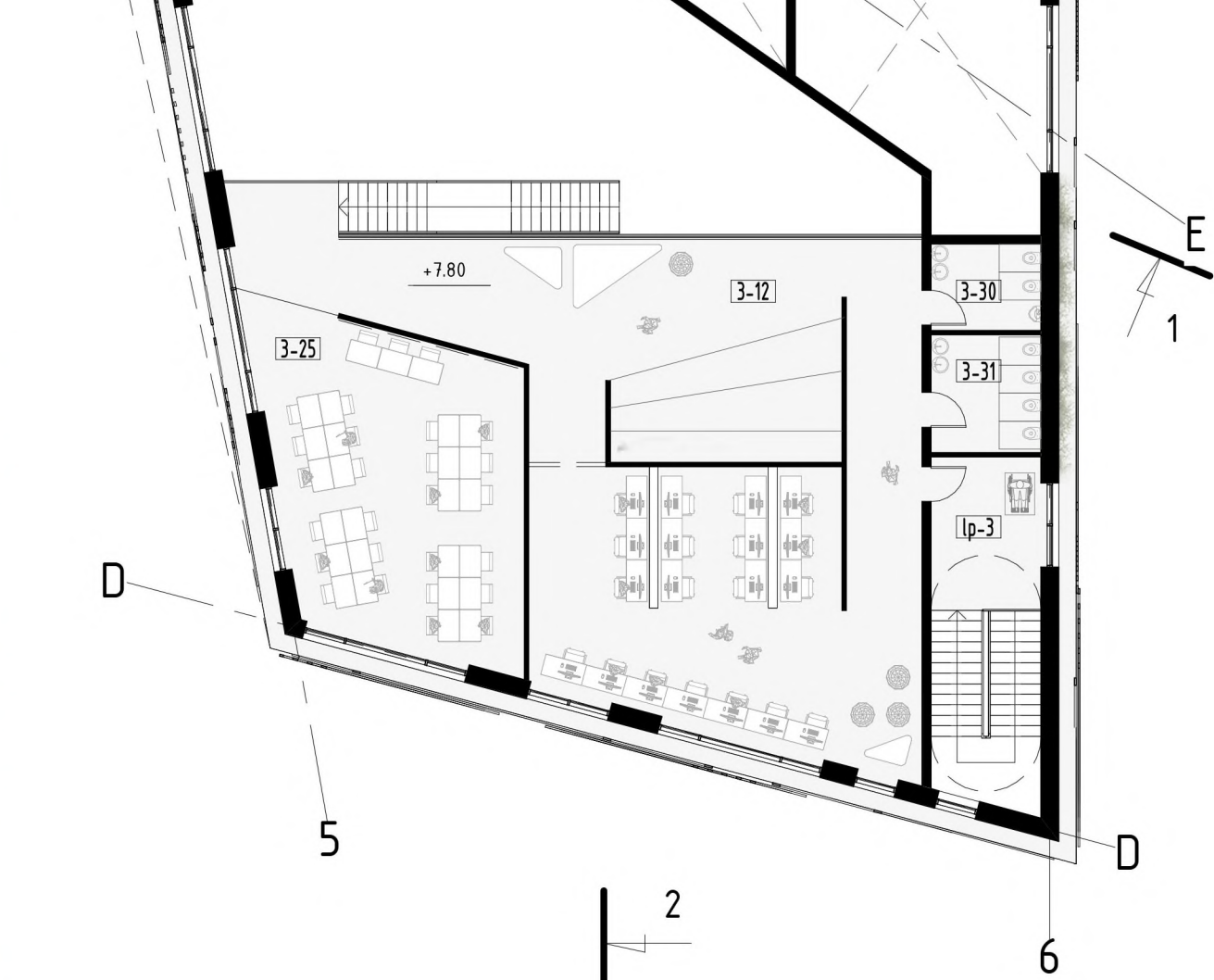




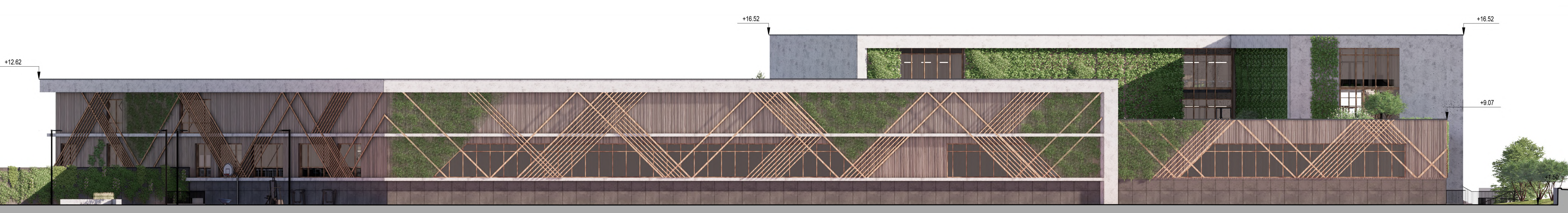
Baseno vizualizacija



Ekspluatuojamo stogo vizualizacija



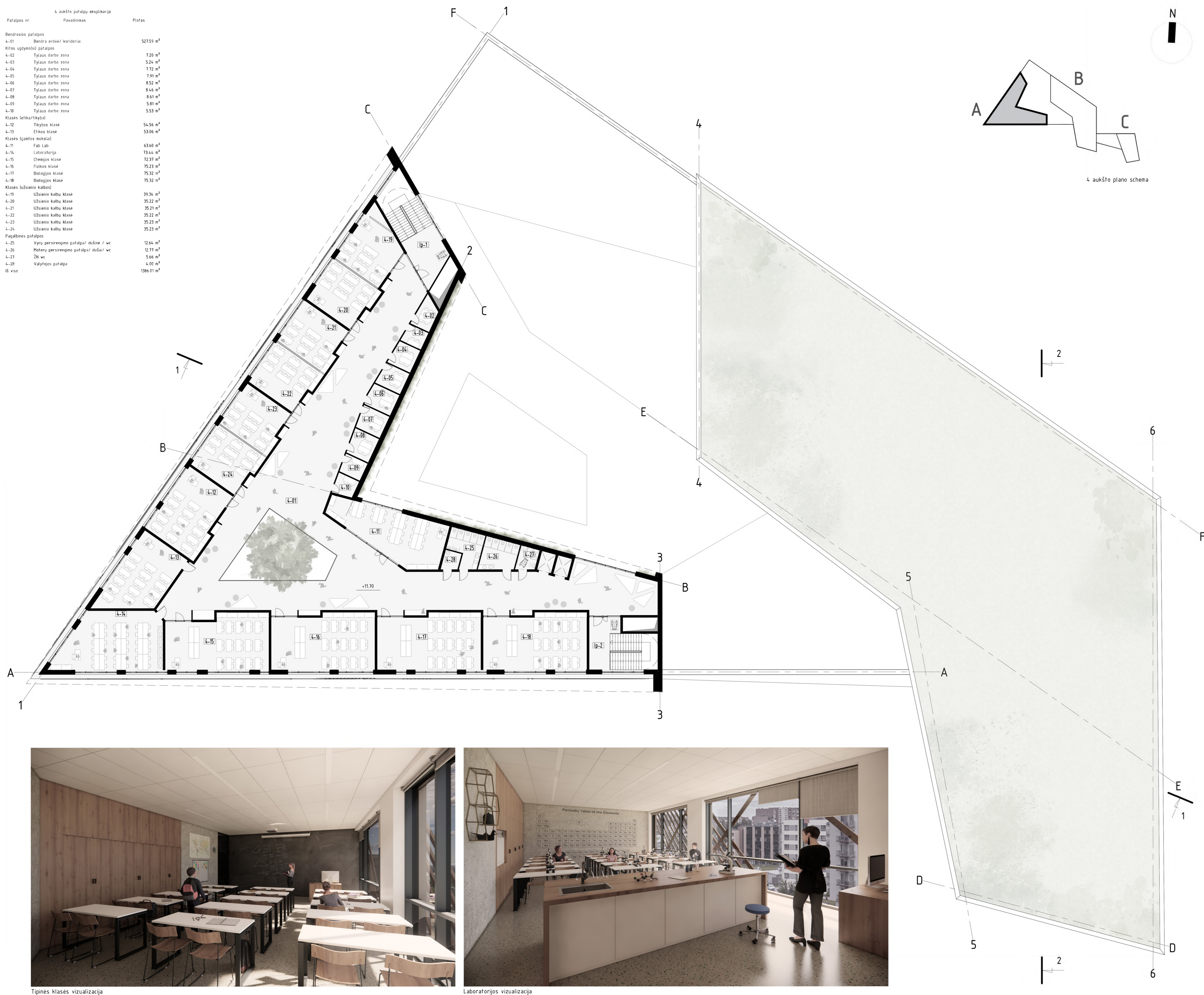
3 aukšto planas M1:200



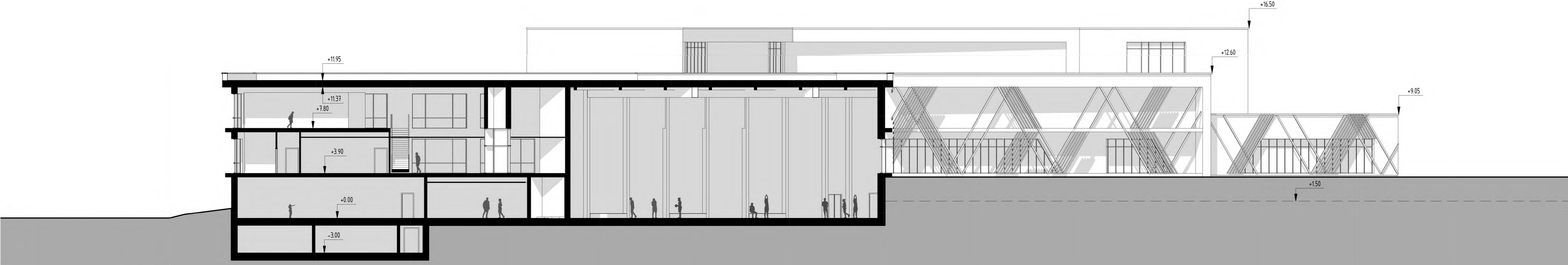


4. aukšto patalpų apskaičiavimas

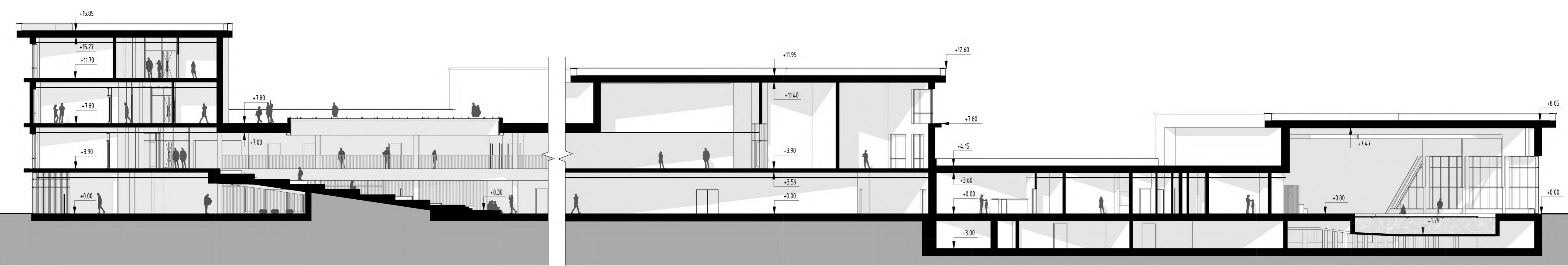
| Patalpos nr. | Patalpos pavadinimas | Plošumas |
|---|--|-----------------------|
| Bendrosios patalpos | | |
| A-01 | Bendra ardvė / koridoriai | 52759 m ² |
| Mitos ugdymosi patalpos | | |
| A-02 | Tylos darbo zona | 720 m ² |
| A-03 | Tylos darbo zona | 526 m ² |
| A-04 | Tylos darbo zona | 772 m ² |
| A-05 | Tylos darbo zona | 791 m ² |
| A-06 | Tylos darbo zona | 852 m ² |
| A-07 | Tylos darbo zona | 846 m ² |
| A-08 | Tylos darbo zona | 861 m ² |
| A-09 | Tylos darbo zona | 581 m ² |
| A-10 | Tylos darbo zona | 553 m ² |
| Klasės / laboratorijos | | |
| A-12 | Tylos klasė | 5456 m ² |
| A-13 | Etikos klasė | 5306 m ² |
| Klasės / laboratorijos / mokymai | | |
| A-11 | Šio Labo | 6360 m ² |
| A-14 | Laboratorija | 7344 m ² |
| A-15 | Chemijos klasė | 7237 m ² |
| A-16 | Fizikos klasė | 7523 m ² |
| A-17 | Biologijos klasė | 7532 m ² |
| A-18 | Biologijos klasė | 7532 m ² |
| Klasės / laboratorijos / mokymai | | |
| A-19 | Užsienio kalbų klasė | 3534 m ² |
| A-20 | Užsienio kalbų klasė | 3522 m ² |
| A-21 | Užsienio kalbų klasė | 3521 m ² |
| A-22 | Užsienio kalbų klasė | 3522 m ² |
| A-23 | Užsienio kalbų klasė | 3523 m ² |
| A-24 | Užsienio kalbų klasė | 3523 m ² |
| Pagalbinės patalpos | | |
| A-25 | Vyrų persirengimo patalpa / dušas / wc | 1246 m ² |
| A-26 | Motėrų persirengimo patalpa / dušas / wc | 1271 m ² |
| A-27 | ŠN wc | 566 m ² |
| A-28 | Vadybos patalpa | 400 m ² |
| Iš viso | | |
| | | 138601 m ² |



4. aukšto planas M1200



Pjūvis 2-2 M1:200



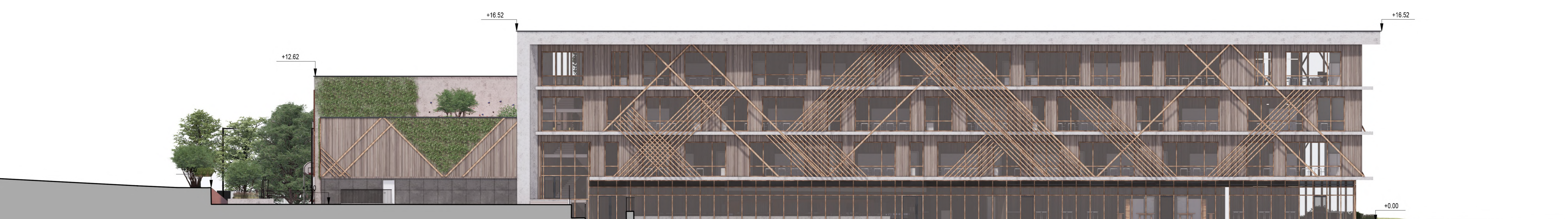
Pjūvis 1-1 M1:200



Aktu sales vizualizacija



Foje (aolos) vizualizacija



Vakarinis fasadas M1:200