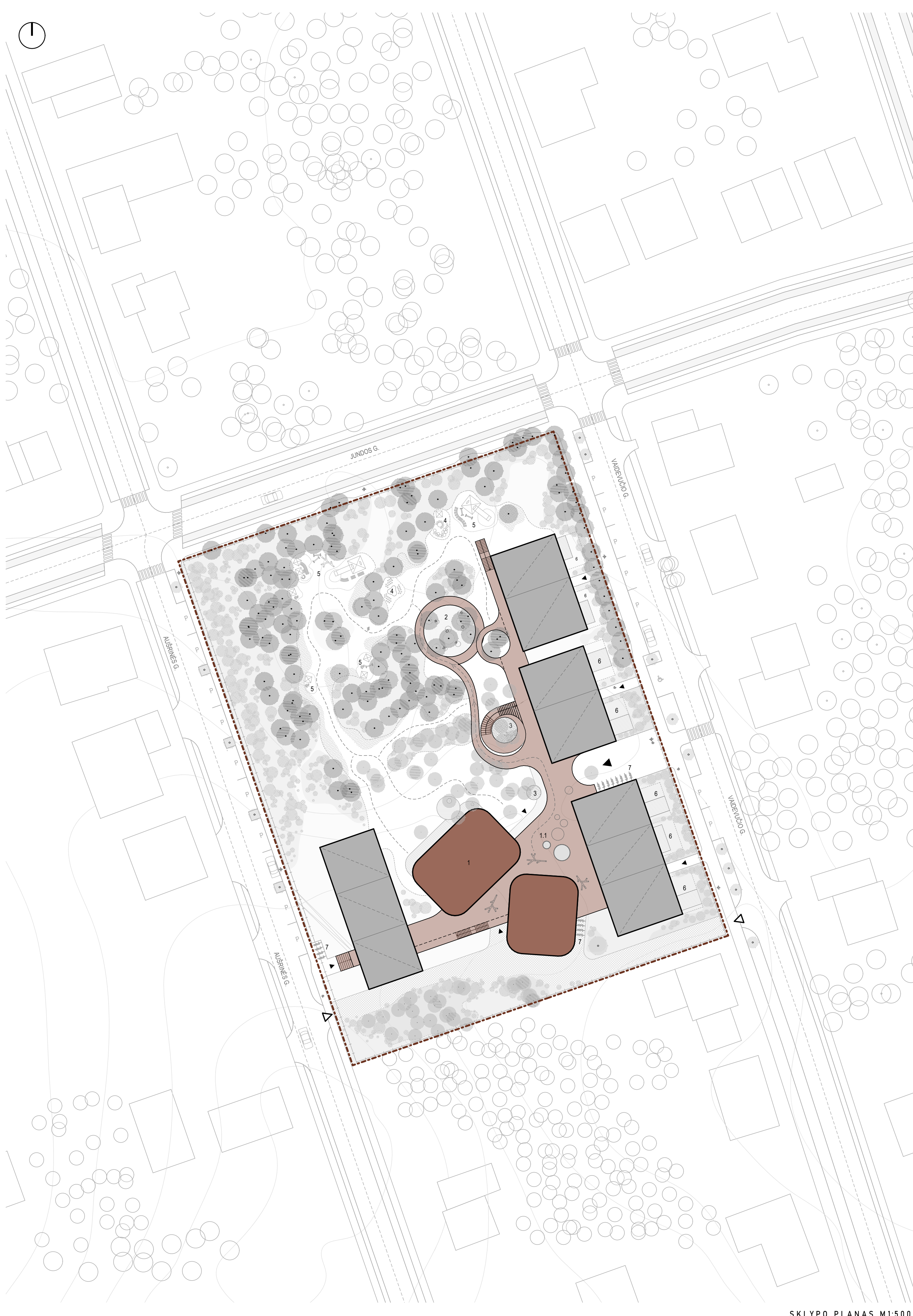


VAIKŲ LOPŠELIS - DARŽELIS

AUŠRINĖS G. 10A, VILNIUJE





SITUACIJOS SCHEMA M1:500



VAIZDAS PAGAL FOTOFIKSACIJĄ NR. 1



VAIZDAS PAGAL FOTOFIKSACIJĄ NR. 2



VAIZDAS PAGAL FOTOFIKSACIJĄ NR. 3

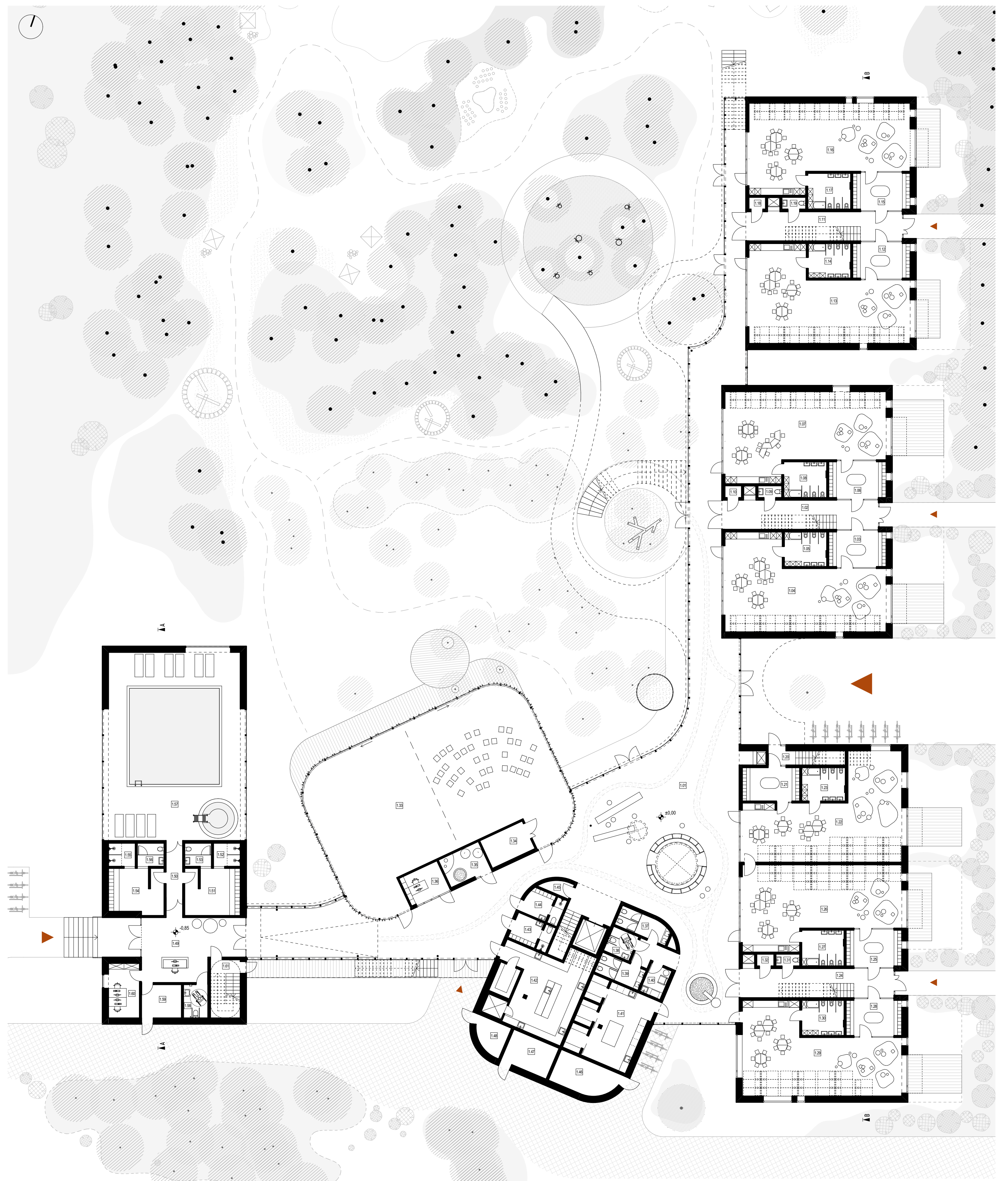
- EKSPLIKACIJA**
- SKLYPO RIBA
 - PASTATO STOGŲ KONTŪRAS
 - TVORA
 - - - PASIVAKŠČIOJIMO MARŠRUTAI
 - ▲ VAŽIAVIMAS Į SKLYPĄ
 - ▲ PAGRINDINIS ĮĖJIMAS
 - ▲ PAPILDOMAS ĮĖJIMAS
- ▭ TERASA
 - ▭ SMŪGIUS SILPNINANTI DANGA
 - ▭ KORIO TIPO AŽŪRINĖS TRINKELĖS
- ESAMI MEDŽIAI - SAUGOTINI
 - ESAMI MEDŽIAI
 - NAUJAI SODINAMI MEDŽIAI
 - KRŪMŪNAI
- P AUTOMOBILIŲ STOVĖJIMO VIETA
 - ŽŪKNĖM SU NEGALIA SKIRTA
 - AUTOMOBILIŲ STOVĖJIMO VIETA
 - PROJEKTUOJAMAS PASTATAS
 - 1 1 EKSPLOATUOJAMA TERASA - ŽŪDINIŲ AKŠTELĖ
 - 1 1 AKTYVAUS LAISVALAIKIO AKŠTELĖ
 - 2 SMELIAČIŽĖ
 - 3 LAUKO UŽSIĖIMŲ ZONOS
 - 4 MIŠKO ŽŪDINIŲ ERDVĖS
 - 5 GRUPIŲ KIEMELIAI
 - 7 DVIRAČIŲ STOVAI

SKLYPO PLANAS M1:500

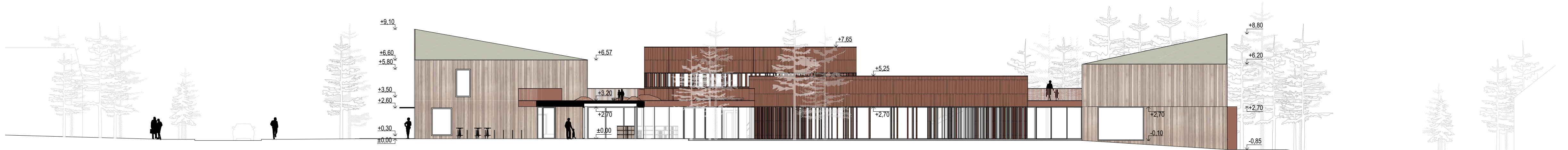


PIRMO AUKŠTO PATALPŲ EKSPLIKACIJA

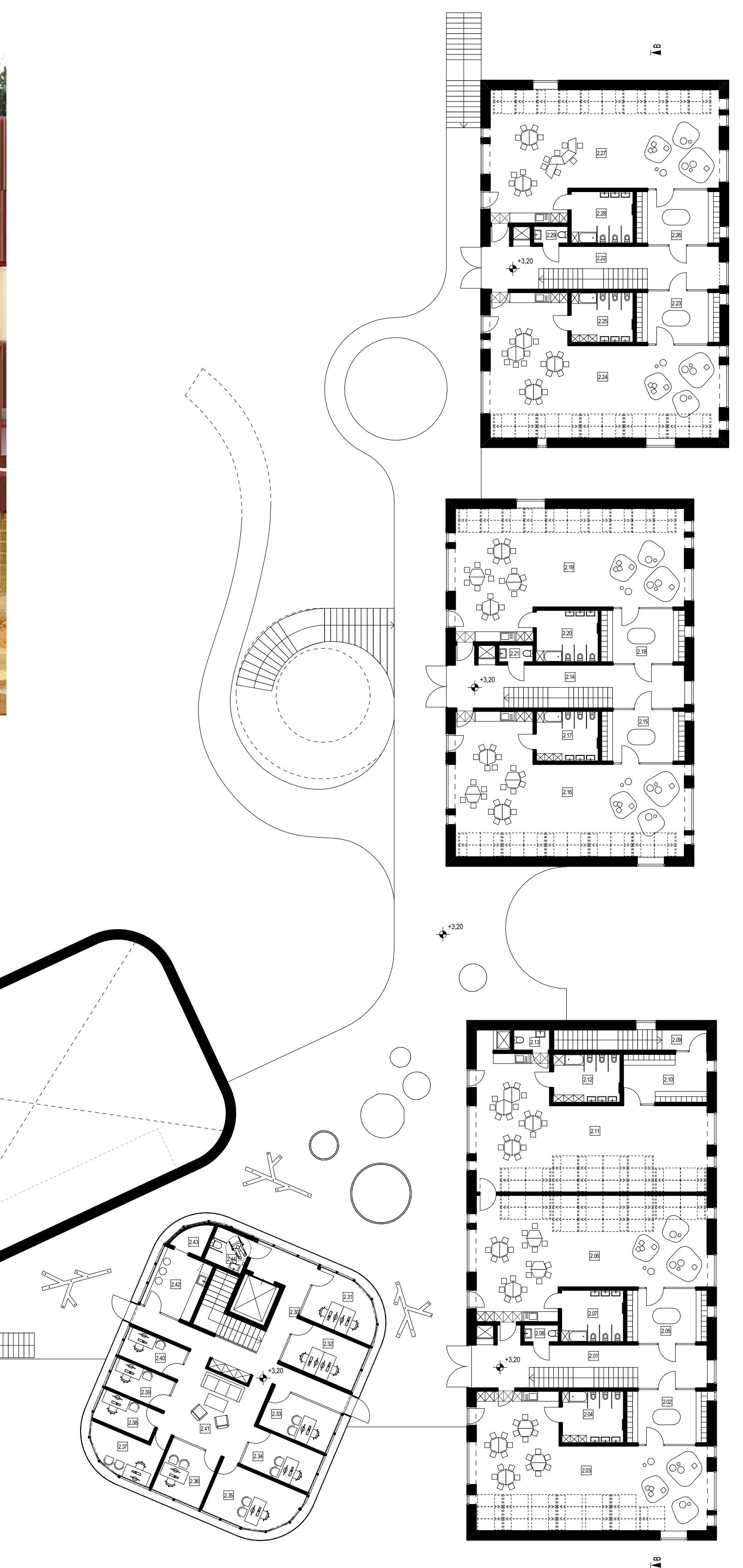
Nr.	Patalpos pavadinimas	Plotas, m ²	Nr.	Patalpos pavadinimas	Plotas, m ²
1.01	Holės	507,87	1.33	Universalus salė	250,25
1.02	Holės / laiptinė	26,90	1.34	Salės inventoriaus laikymo patalpa	10,11
1.03	Grupės priėmimo/usiengimo patalpa	14,58	1.35	Sensorinis kabinetas	9,62
1.04	Grupės patalpa (2-3 m. amžiaus)	85,93	1.36	Nėformai, ogų, pedagogų / fizinio lavinimo specialistų kabinetai	9,40
1.05	Grupės sanitarinės patalpos	10,30	1.37	Vynų san. mažgo patalpa	7,75
1.06	Grupės priėmimo/usiengimo patalpa	15,06	1.38	ŽN san.mažgo patalpa	5,06
1.07	Grupės patalpa (2-3 m. amžiaus)	89,15	1.39	Motelių san. mažgo patalpa	7,11
1.08	Grupės sanitarinės patalpos	10,80	1.40	Motinos ir vaiko kambarys (žindymo)	4,81
1.09	San.mažgo patalpa	2,00	1.41	Šaltųjų su pagalbiniams patalpinis	38,52
1.10	Valytos patalpa	1,40	1.42	Virtuvė su pagalbiniams patalpinis	51,49
1.11	Holės / laiptinė	23,87	1.43	Personalo persirengimo patalpa su san.mazgu	7,87
1.12	Grupės priėmimo/usiengimo patalpa	14,59	1.44	Personalo persirengimo patalpa su san.mazgu	7,86
1.13	Grupės patalpa (2-3 m. amžiaus)	88,64	1.45	Valytos patalpa	2,72
1.14	Grupės sanitarinės patalpos	10,30	1.46	Techinės patalpos	14,64
1.15	Grupės priėmimo/usiengimo patalpa	15,07	1.47	Techinės patalpos	11,87
1.16	Grupės patalpa (2-3 m. amžiaus)	89,24	1.48	Ūkio inventoriaus laikymo patalpa	7,08
1.17	Grupės sanitarinės patalpos	10,80	1.49	Baserio priėmimas	42,88
1.18	Valytos patalpa	1,40	1.50	Koridorius	6,72
1.19	San.mažgo patalpa	2,00	1.51	Motelių persirengimo patalpa	18,11
1.20	Holės / laiptinė	0,00	1.52	Motelių dujų patalpa	4,53
1.21	Grupės priėmimo/usiengimo patalpa	13,59	1.53	Motelių san. mažgas	4,53
1.22	Grupės patalpa (3-7 m. amžiaus)	87,85	1.54	Vynų persirengimo patalpa	17,15
1.23	Grupės sanitarinės patalpos	10,22	1.55	Vynų dujų patalpa	4,53
1.24	Holės / laiptinė	23,51	1.56	Vynų san. mažgas	4,53
1.25	Grupės priėmimo/usiengimo patalpa	14,59	1.57	Baserio patalpa	178,31
1.26	Grupės patalpa (3-7 m. amžiaus)	82,48	1.58	ŽN san.mažgo patalpa	5,74
1.27	Grupės sanitarinės patalpos	10,65	1.59	Techinės patalpos	9,78
1.28	Grupės priėmimo/usiengimo patalpa	14,36	1.60	Baserio personalo kabinetas	12,48
1.29	Grupės patalpa (3-7 m. amžiaus)	81,76	1.61	Evakuacinė laiptinė	0,00
1.30	Grupės sanitarinės patalpos	10,47			
1.31	San.mažgo patalpa	2,00			
1.32	Valytos patalpa	1,45			
					2 128,48 m ²



PIRMO AUKŠTO PLANAS M1:200



ŠIAURINIS FASADAS M1:200

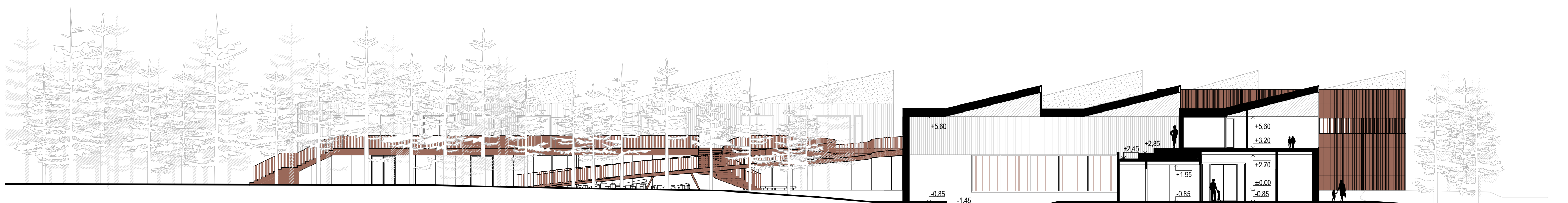


ANTRO AUKŠTO PATALPŲ EKSPLIKACIJA

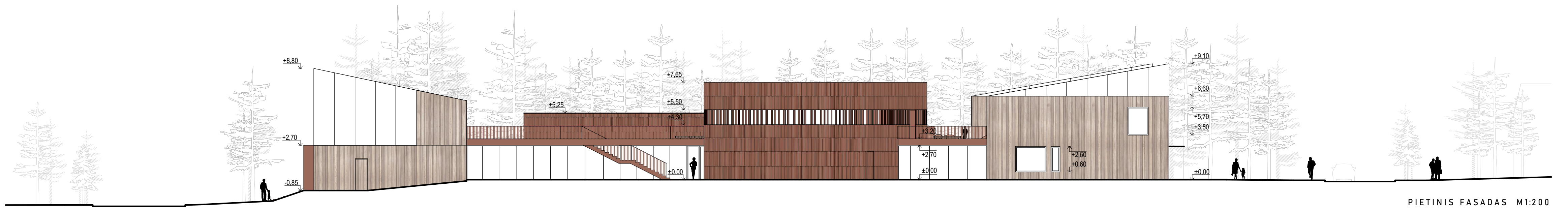
Nr.	Patalpo pavadinimas	Plotas, m ²	Nr.	Patalpo pavadinimas	Plotas, m ²
2.01	Holais / laiptinė	28,00	2.28	Grupės sanitarinės patalpos	10,80
2.02	Grupės prėlimo/usiengimo patalpa	14,42	2.29	San mazgo patalpa	2,00
2.03	Grupės patalpa (3-7 m. amžiaus)	81,97	2.30	Koridorius	29,15
2.04	Grupės sanitarinės patalpos	10,65	2.31	Diabetologo ir sveikatos priežiūros kabinetas	12,36
2.05	Grupės prėlimo/usiengimo patalpa	14,42	2.32	Spec. pedagogo ir soc. pedagogo kabinetas	12,30
2.06	Grupės patalpa (3-7 m. amžiaus)	81,67	2.33	Administracijos kabinetas	10,96
2.07	Grupės sanitarinės patalpos	10,80	2.34	Administracijos kabinetas	10,59
2.08	San mazgo patalpa	2,00	2.35	Direktoriaus kabinetas	15,33
2.09	Evakuacinė laiptinė	0,00	2.36	Administracijos kabinetas	9,75
2.10	Grupės prėlimo/usiengimo patalpa	13,93	2.37	Psichologo kabinetas	10,00
2.11	Grupės patalpa (3-7 m. amžiaus)	82,40	2.38	Logopedo kabinetas	7,08
2.12	Grupės sanitarinės patalpos	10,78	2.39	Logopedo kabinetas	7,09
2.13	San mazgo patalpa	2,52	2.40	Logopedo kabinetas	7,16
2.14	Holais / laiptinė	26,84	2.41	Adm. patalpa evak. / laukiamasis	23,58
2.15	Grupės prėlimo/usiengimo patalpa	14,41	2.42	Adm. patalpa - virtuvė	11,14
2.16	Grupės patalpa (3-7 m. amžiaus)	86,07	2.43	Techinė patalpa	2,93
2.17	Grupės sanitarinės patalpos	10,44	2.44	ŽŪ san mazgo patalpa	4,83
2.18	Grupės prėlimo/usiengimo patalpa	14,89	2.45	Koridorius	18,52
2.19	Grupės patalpa (3-7 m. amžiaus)	85,92	2.46	Baiseno svetainė / Hiv. laukiamasis	22,38
2.20	Grupės sanitarinės patalpos	10,80	2.47	Baiseno inventoriaus patalpa	4,43
2.21	San mazgo patalpa	2,00	2.48	Neformaliojo ugdymo kabinetas	21,40
2.22	Holais / laiptinė	26,84	2.49	Neformaliojo ugdymo kabinetas	18,96
2.23	Grupės prėlimo/usiengimo patalpa	14,41	2.50	Metodinis kabinetas	14,20
2.24	Grupės patalpa (3-7 m. amžiaus)	86,03	2.51	Povėdinams skirtas kabinetas	26,00
2.25	Grupės sanitarinės patalpos	10,44	2.52	Liptinė	0,00
2.26	Grupės prėlimo/usiengimo patalpa	14,88			
2.27	Grupės patalpa (3-7 m. amžiaus)	85,64			

1 155,82 m²

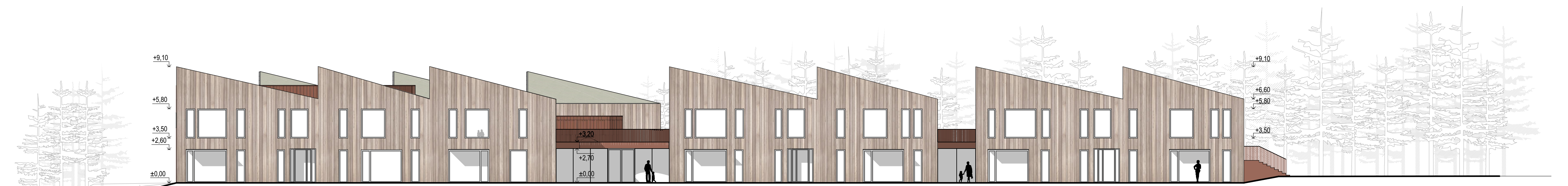
ANTRO AUKŠTO PLANAS M1:200



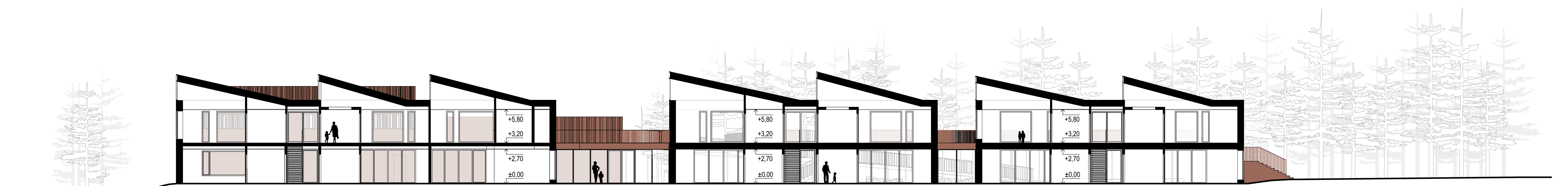
PJŪVIS A-A M1:200



PIETINIS FASADAS M1:200



RYTINIS FASADAS M1:200



PJUVIS B-B M1:200