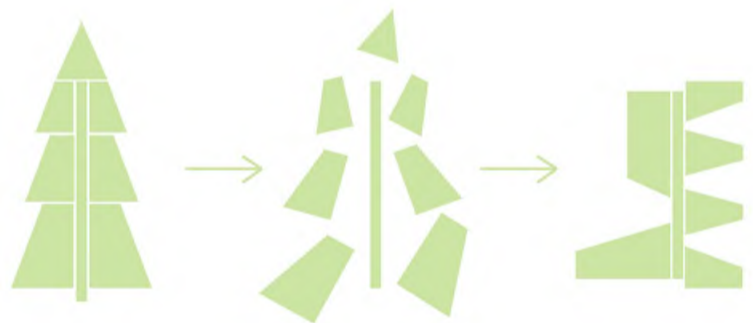


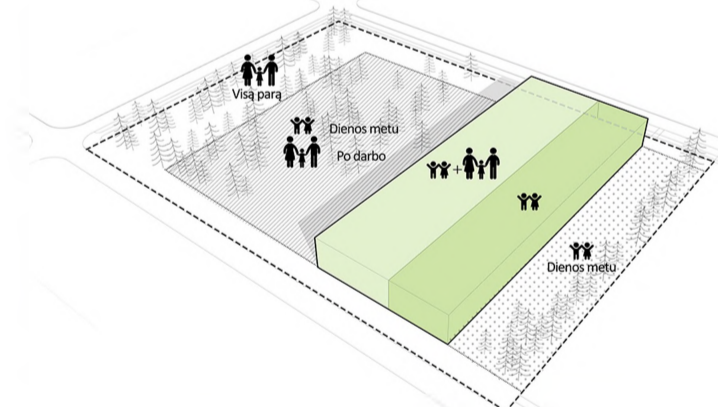


KONCEPCIJOS IDĖJA



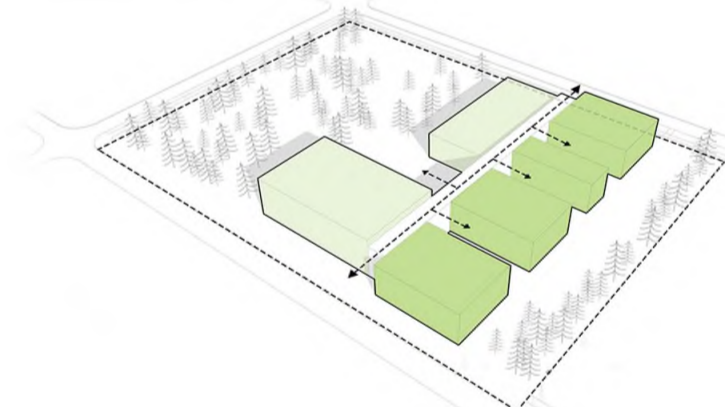
Nagrinėjamoje teritorijoje auga didelis kiekis spygliuočių, kurių stilizuota forma buvo paimta kaip kompozicinis pagrindas koncepcinei pastato idėjai, o eglės/medžio leitmotyvas naudojamas planinėje struktūroje, bei eksterjero ir interjero sprendiniuose.

TŪRIO KOMPONAVIMAS SKLYPE



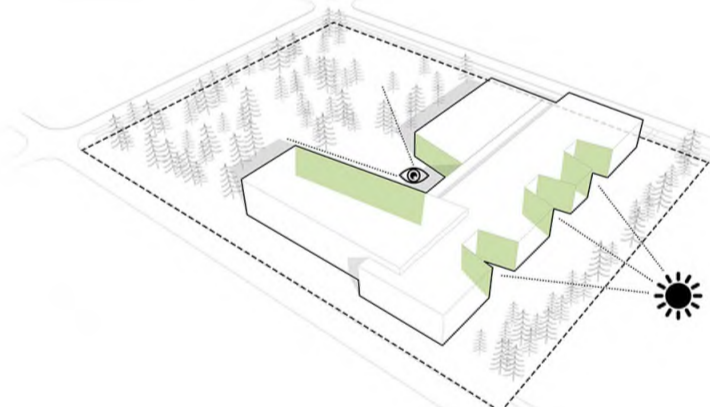
Siekiant išsaugoti kuo daugiau medžių, pastatas projektuojamas pietinėje sklypo dalyje, kur yra medžių prosykna. Tūris numatomas pailgos, iškarpytos formos siekiant suformuoti kelias skirtingas funkcines teritorijos naudotojų zonas. Pietinėje pusėje numatoma uždara zona skirta darželio vaikams, šiauriau pastato-daugiafunkcė uždara darželio zona, kuri darbo metu- darželio vaikams, o ne darbo metu gali būti naudojama ir bendruomenei. Jau įpratusiems gyventojams naudotis esamu sklypu kaip parkeliu, šiaurinė sklypo zona paliekama atvira- prieinama visiems, joje numatomi pasivaikščiojimo takai, mažosios architektūros elementai. Prieš įėjimus suformuojami lokaliūs skverai/aiškštės, taip išskiriant įėjimą į teritoriją ir pastato erdves.

TŪRIO SKAIDYMAS



Išliejant į esamą urbanistinį kontekstą, pagrindinis tūris skaidomas į smulkesnius. Pasiekiamas tūrių mastelis yra artimas esamam aplinkiniam sodybiniam užstatymui. Attraukiant tūrius vienas nuo kito sukuriama vidiniai kiemeliai su terasomis vaikams bei tokiu būdu užtikrinamas natūralios šviesos pateikimas į visas pastato erdves. Visi tūriai sujungiami vienoje susisiekimo ašyje-kamene.

TŪRIŲ ATVĒRIMAS



Siekiant padidinti natūralios šviesos patekimą į grupes, taip pat stiprinant vidaus ryšį su supančia aplinka, numatomas tūrių atvėrimas – pakeičiamos tūrių šoninių sienų kryptys. Tokiu būdu suformuojami kiemeliai, grupės gauna daugiau saulės šviesos, taip pat padidėja matymo laukas iš visų patalpų.

SITUACIJOS SCHEMA

M1:5000



SKLYPO PLANAS

M1:500



ŽYMĖJIMAI

- Sklypo riba
- Projektuojamas pastatas
- Pavėsinės
- Teracos
- Guminė danga
- Parkavimo vietos
- Minkšta danga
- Trinkelė danga
- Koreguojama tvora
- Projektuojama tvora
- Dviraičių stovėjimo vietos
- Automobilių stovėjimo vietos
- Kiss and ride vietos
- Daugiafunkcė aikštė
- Darželiai
- Futbolo aikštė
- Vaikų žaidimų aikštelės
- Paspirtukų trasa
- Atviras parkas



Vidinio kiemo vaizdas



Pietinio kiemo vaizdas

PIRMO AUKŠTO PLANAS
M1:200



1 Aukšto patalpų ekspozicija

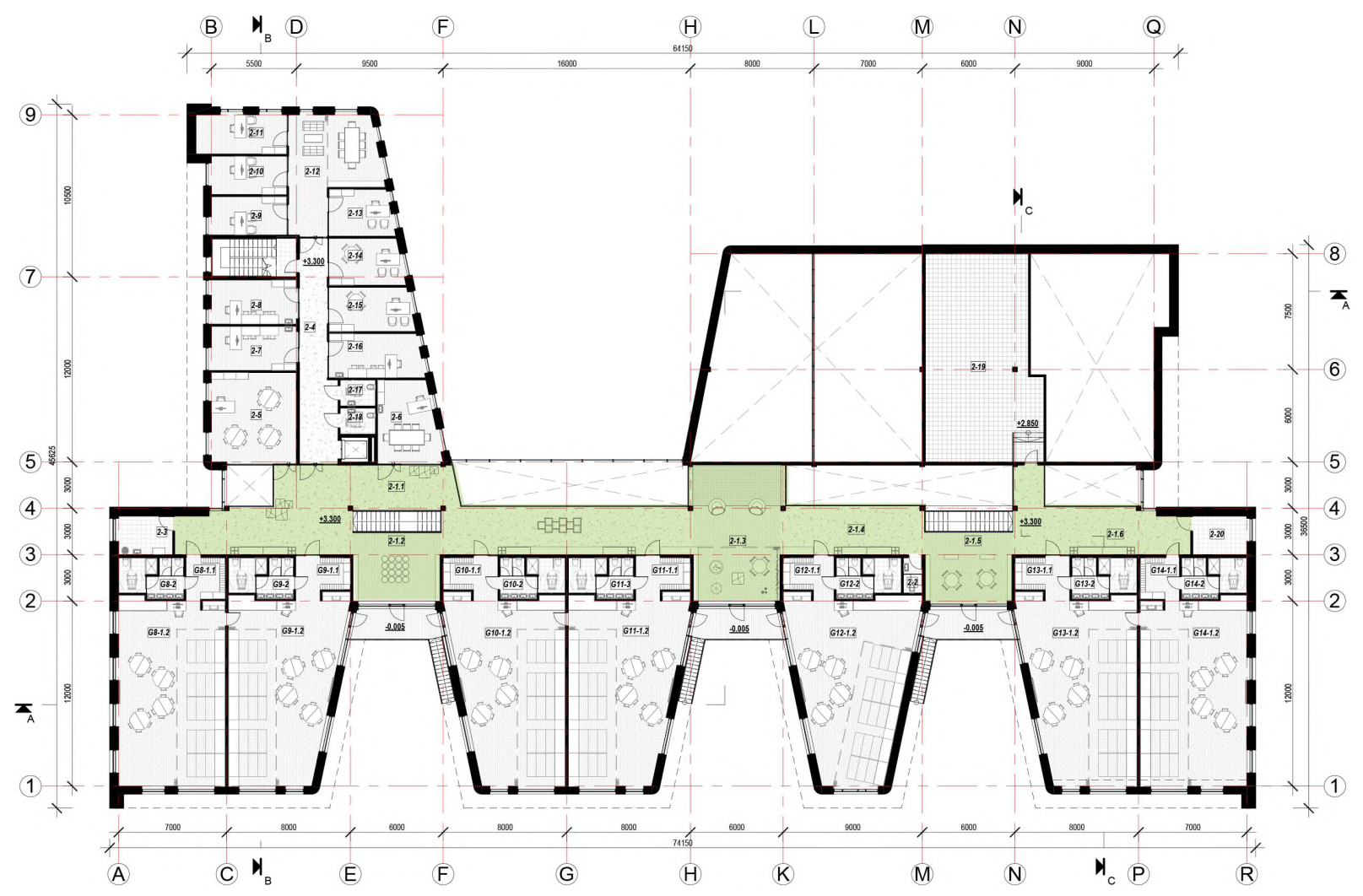
Nr	Pavadinimas	Plošius
1-1	Tambūras	9,41
1-2.1	Daugiafunkcis holas/palėpija	286,33
1-2.2	Bibliotekos zona	33,24
1-2.3	Seminaro zona	31,68
1-2.4	Neformalusis ugdymo zona	33,24
1-3	Tambūras	9,36
1-4	Viešimasis patalpa	8,71
1-5	San. mazgas	2,81
1-6	Sango patalpa	9,75
1-7.1	Daugiafunkcis salė	92,18
1-7.2	Daugiafunkcis salė	92,31
1-8	Inventoriaus patalpa	8,09
1-9	Konkorus	33,89
1-10.1	Viršuje	43,64
1-10.2	Viršuties kabinetas	8,69
1-10.3	Viršuties sandėlis	5,84
1-10.4	Viršuties pėsčionių patalpa	1,02
1-11	Ukėms sandėliukas	17,76
1-12	Įvedų patalpa	10,76
1-13	Įvedų patalpa	8,51
1-14	Stalbyklis	38,48
1-15	Sveikatos priežiūros kabinetas	13,81
1-16	Diagnostikos kabinetas	13,93
1-17	Valymo inžineriaus patalpa	4,81
1-18	Klamos ir vaiko kambarys	5,92
1-19	Poilsio zonos priėmimo erdvė	26,78
1-20	San. mazgas (ŽN)	3,91
1-21	San. mazgas (ŽN)	3,91
B-1	Baseno patalpa/saulės laukiamasis	40,30
B-2	San. mazgas (ŽN)	5,06
B-3	Persirengimo patalpa	49,66
B-4	Valymo inžineriaus patalpa	5,01
B-5	Darbuciojų persirengimo patalpa	6,27
B-6	Baseno patalpa	68,56
B-7	San. mazgas	1,72
B-8	San. mazgas (ŽN)	3,53
B-9	Baseno inventoriaus patalpa	6,59
B-10	Baseno letrinimo patalpa	5,56
G1-1.1	Ribinė	8,95
G1-1.2	Grupė	85,38
G1-2	San. mazgas	10,41
G2-1.1	Ribinė	8,53
G2-1.2	Grupė	83,49
G2-2	San. mazgas	10,41
G3-1.1	Ribinė	8,53
G3-1.2	Grupė	83,49
G3-2	San. mazgas	10,41
G4-1.1	Ribinė	8,53
G4-1.2	Grupė	83,49
G4-2	San. mazgas	10,41
G5-1.1	Ribinė	7,83
G5-1.2	Grupė	82,84
G5-2	San. mazgas	10,41
G6-1.1	Ribinė	8,53
G6-1.2	Grupė	83,49
G6-2	San. mazgas	10,41
G7-1.1	Ribinė	6,95
G7-1.2	Grupė	85,38
G7-2	San. mazgas	10,41
Viso		1783,33

PJŪVIS A-A
M1:200





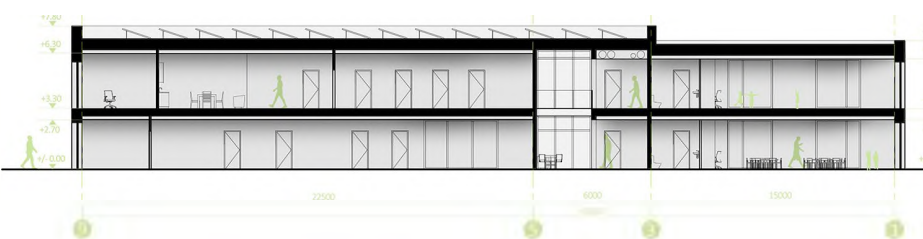
ANTRO AUKŠTO PLANAS
M1:200



II Aukšto patalpų ekspliciacija

Nr	Pavadinimas	Plotas
2-1.1	Daugiaturkis holas/igvėnia	118.46
2-1.2	Interaktyvi žaidimų zona	26.07
2-1.3	Sensacinė zona	36.55
2-1.4	Daugiaturkis holas/igvėnia	28.59
2-1.5	Bibliotekos zona	26.16
2-1.6	Daugiaturkis holas/igvėnia	39.52
2-2	San. mažgas	2.81
2-3	Valyto invertoriaus patalpa	9.06
2-4	Konciertas	30.27
2-5	Neformalus ugdymo kabinetas	32.44
2-6	Neformalus ugdymo kabinetas	20.17
2-7	Ložgėdžio kabinetas	16.11
2-8	Ložgėdžio kabinetas	16.21
2-9	Administracijos kabinetas	12.48
2-10	Administracijos kabinetas	12.54
2-11	Administracijos kabinetas	15.63
2-12	Melodinis kabinetas	36.20
2-13	Administracijos kabinetas	12.62
2-14	Spec. pedagogų kabinetas	14.59
2-15	Spec. pedagogų kabinetas	15.63
2-16	Ložgėdžio kabinetas	17.48
2-17	San. mažgas (2N)	3.91
2-18	San. mažgas (2N)	3.91
2-19	Ventiliatorių patalpa	96.15
2-20	Serviseris	9.06
GB-1	Rūbėna	4.88
GB-1.2	Grupė	85.44
GB-2	San. mažgas	10.41
GB-1.1	Rūbėna	8.53
GB-1.2	Grupė	83.49
GB-2	San. mažgas	10.41
G10-1.1	Rūbėna	8.53
G11-1.2	Grupė	83.49
G11-3	San. mažgas	10.41
G12-1.1	Rūbėna	7.74
G12-1.2	Grupė	82.77
G12-2	San. mažgas	3.91
G13-1.1	Rūbėna	8.53
G13-1.2	Grupė	83.49
G13-2	San. mažgas	10.41
G14-1.1	Rūbėna	8.55
G14-1.2	Grupė	85.36
G14-2	San. mažgas	10.41
Viso		1356.68

PJŪVIS B-B
M1:200



PJŪVIS C-C
M1:200



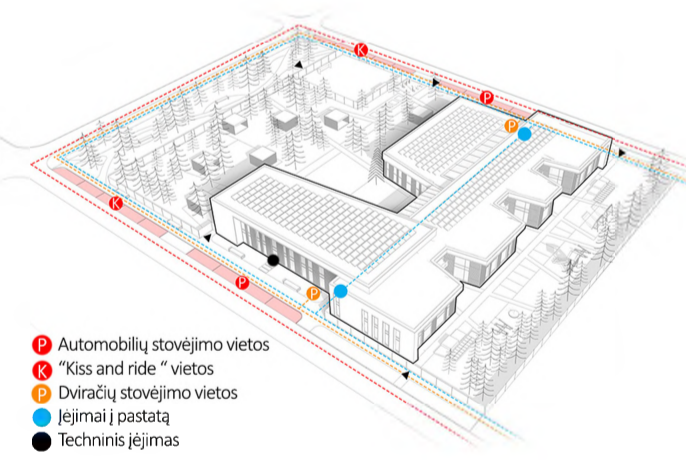
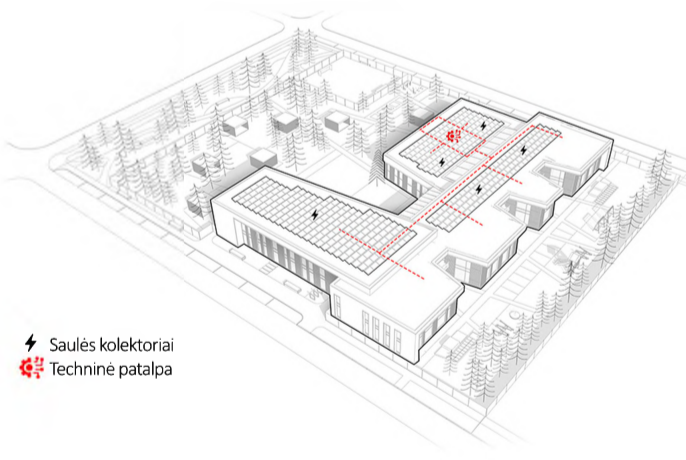
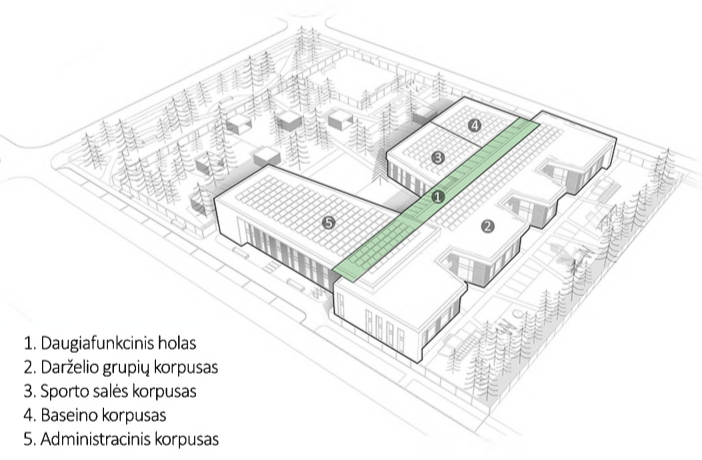
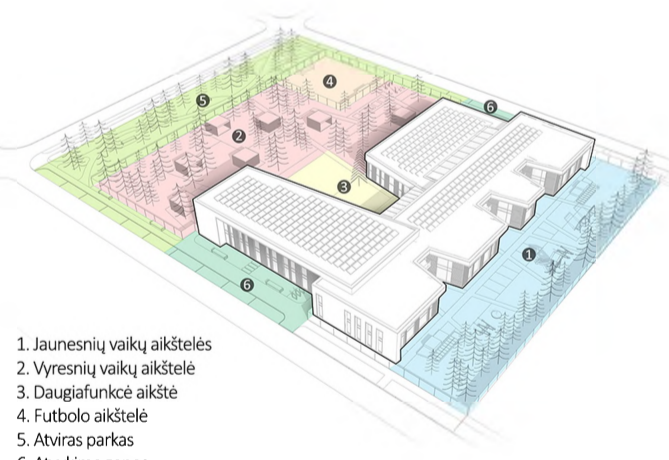


SKLYPO ZONAVIMAS

PASTATO ZONAVIMAS

INŽINERINIAI SPRENNIAI

SUSISIEKIMO SPRENNIAI



Pastatas pozicionuojamas kaip natūralus barjeras kuris atskiria skirtingo amžiaus grupių žaidimų aikšteles ir užtikrina patekimą į pastatą iš abiejų, gaubiųjų pastatų, gatvių.

Pastatas projektuojamas iš aiškiai sugrupuotų funkcinių korpusų, kurie sujungiami vienoje judėjimo ašyje, kuri naudojama ne tik, kaip susisiekimo jungtis, bet jos erdvėse pritaikomos ir darželio funkcijos.

Ant pastato stogo numatomi saulės kolektoriai. Siekiant pasiekti ventiliacinius įrenginius ir sumažinti garso triukšmą naudojamos erdvės, virš baseino perserengimo patalpų, numatoma techninė niša skirta inžineriniams įrenginiams.

Norint padidinti naudojamo sklypo plotą, automobilų stovėjimo vietos planuojamos palei pagrindines gatves. Į pastatą patenkama iš abiejų gatvių, per 2 pagrindinius įėjimus. Numatomas atskiras tarnybinis patekimas. Prie įėjimų užtikrinamos tiek automobilų, tiek dviračių stovėjimo vietos.

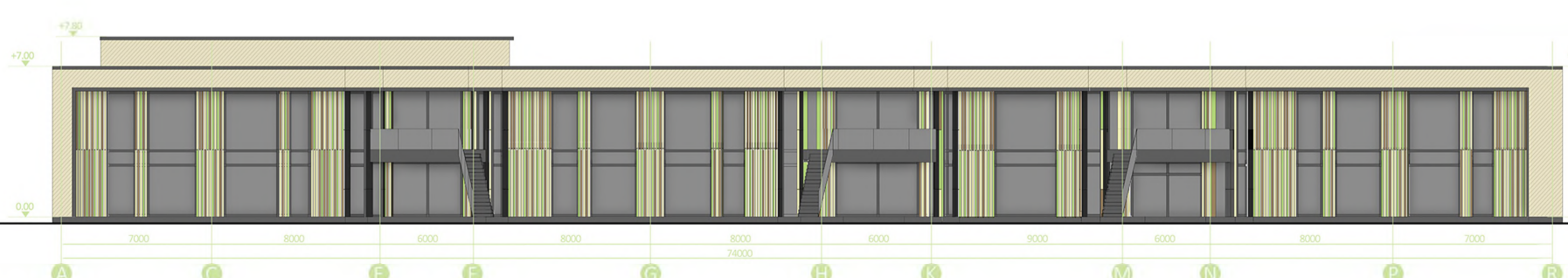
FASADAS Q-B
M1:200



FASADAS 1-8
M1:200



FASADAS A-R
M1:200



FASADAS 9-1
M1:200

