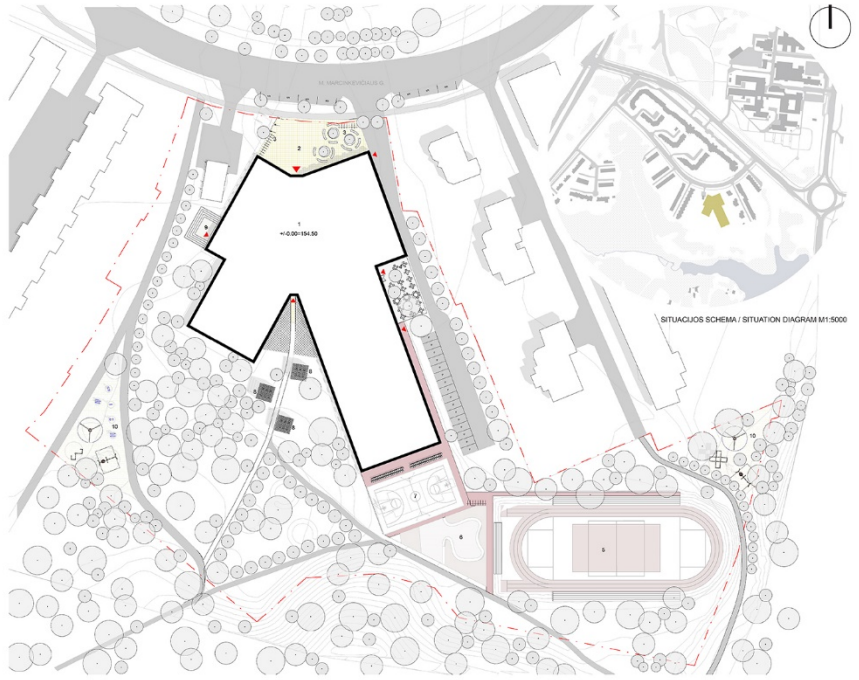
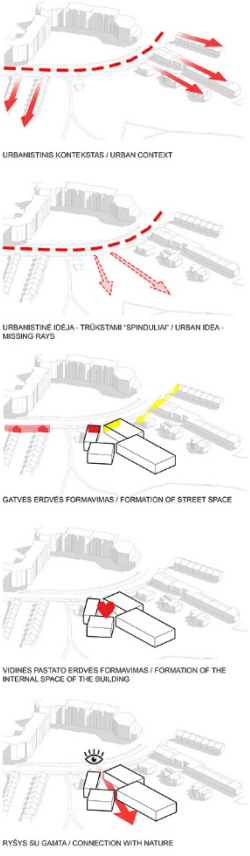


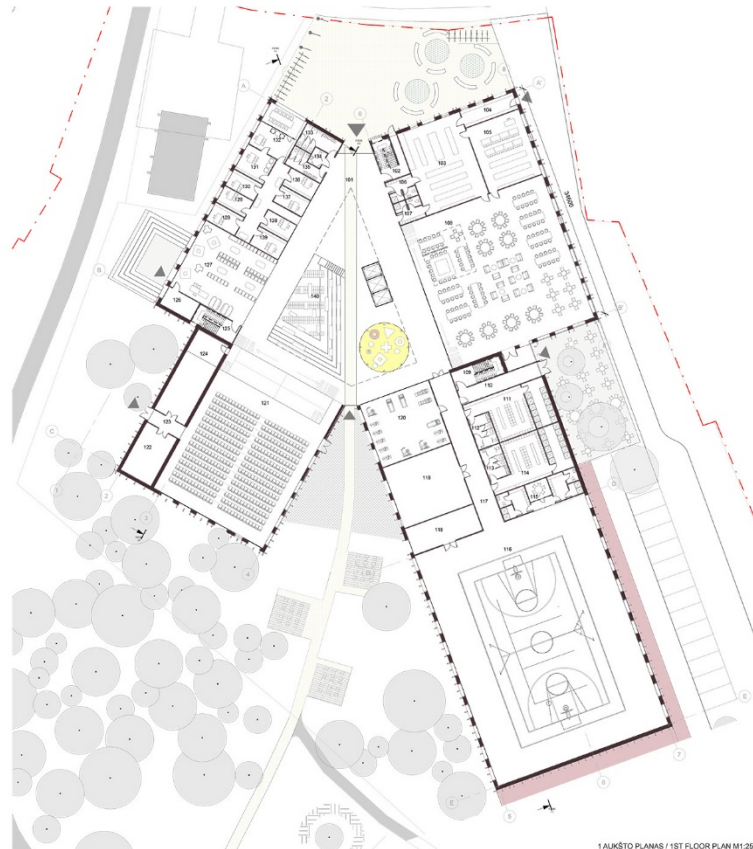
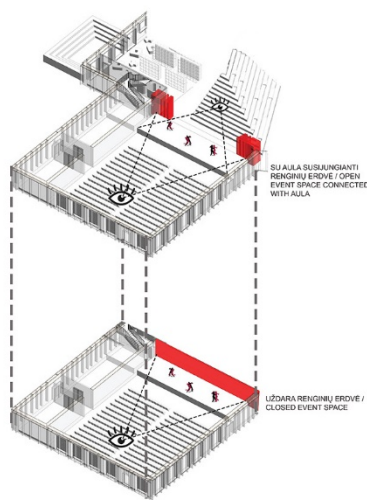
MOKSLO PASKIRTIES PASTATO, M. MARCINKEVIČIAUS G. 72, VILNIUJE, ARCHITEKTŪRINIO ATVIRO PROJEKTO KONKURSAŠ
 ARCHITECTURAL OPEN PROJECT COMPETITION FOR THE SCHOOL BUILDING, M. MARCINKEVIČIAUS STREET 72, VILNIUS.



- LEGENDA
- 1 MOKSLO PASTATAS / SCHOOL BUILDING
 - 2 VEIJA MOKSLOJŲ LAIKO REKREACIJAI / PLACE FOR SCHOOL OUTDOOR EVENTS
 - 3 ŽVIRGLIŲ LAIKYMAI / BICYCLE RACKING
 - 4 VAIDULYS TERASA / COURTYN TERRACE
 - 5 SPORTO AKTYVUMŲ SU TRIMBŲ PULTELIAUS, TINKLAINO, LENKIOVAI ATLETIKŲ / SPORTS FIELD
 - 6 RELJEFINĖ BĖGIŲ TRASA / BALK-TYPE TRAIL
 - 7 ŠERPIANO AKTYVUMŲ / BASKETBALL COURT
 - 8 LAIKYMAI LAISVŲ LAIKYMO DABUOSE
 - 9 SKAITYMO TERASA / LIBRARY TERRACE
 - 10 BENDROJUMĖS AKTYVUMŲ POLISIO ERDVĖ / COMMUNITY ACTIVE RECREATION SPACE
- DIRVŲ EKSPLOATAVA
- VEIJA / THE LAWN
 - TERASA / TERRACE
 - TRIMBŲ TRINKULYS / CONCRETE BLOCKS
 - GRĄNTO SKALDOS ATBŪDAS / RUBBLE
 - ASFALTAS / ASPHALT
- SUTIRTAMŲ ŽEMĖJŲ
- SKLYPO RIBA / THE BOUNDARY OF THE PLOT
 - PAKILAMASIS BŪKLIS / THE MAIN ENTRANCE
 - PAKILAMASIS BŪKLIS / ADDITIONAL ENTRANCES
 - MIŠKINĖS MEDŽIOS
 - VAIŠŲ KISĖS IR RIDE BIKETAI / FRUIT BUSHES AND BICYCLE STATIONS
 - AUTOMOBILIŲ PARKAVIMAS / CAR PARKING
- SKLYPO PLANAS / SITE PLAN M1:500
- □ □ □ □





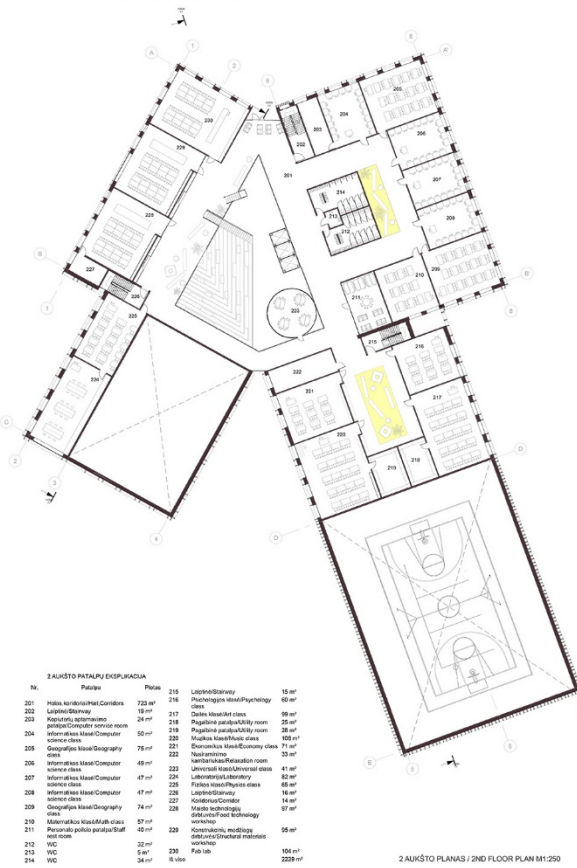


1 AJLŲ PATALPŲ EKSPLIKACIJA

Nr.	Patalpa	Plotas	Kvadratinis Centras	Plotas	
101	holas/Hall	445 m ²	124	Lituvai/Backstage	65 m ²
102	Laisvės Būstinė	18 m ²	125	Laisvės Būstinė	10 m ²
103	Vytautas Kūnas	118 m ²	126	Archyvas/Archives	14 m ²
104	Sąsipaikimo patalpa/Storage room	22 m ²	127	Biudžeto biuro	129 m ²
105	Mokymų vieta/Educational room	80 m ²	128	Sociologijos dėstytojų kab./Social science's office	13 m ²
106	Perėjimo patalpa/Staff quarters	12 m ²	129	Psichologijos kab./Psychologist's office	42 m ²
107	Perėjimo patalpa/Staff quarters	12 m ²	130	Dirbtuvėse parengimo kab./Office	12 m ²
108	Vidinio Courtyard	628 m ²	131	Dirbtuvėse parengimo kab./ Deputy	19 m ²
109	Laisvės Būstinė	17 m ²	132	Dirbtuvėse kab./Principal's office	40 m ²
110	Restoranas/Canteen	14 m ²	133	WC	16 m ²
111	Perėjimo patalpa/Changing room	67 m ²	134	WC	5 m ²
112	WC	14 m ²	135	WC	13 m ²
113	WC	14 m ²	136	Administracijos kab./Administrator's office	13 m ²
114	Perėjimo patalpa/Changing room	67 m ²	137	Techninio personalo kab./Technical staff office	12 m ²
115	Mūlytoji, perėjimo patalpa/Changing room	47 m ²	138	Medicinos personalo kab./Medical staff office	13 m ²
116	Perėjimo patalpa/Changing room	629 m ²	140	Restoranas/Locker room	126 m ²
117	Restoranas/Canteen	74 m ²	141	WC	3762 m ²
118	kvadratinis biuro	42 m ²			
119	Chorografinis kabinas/Choreography class	87 m ²			
120	Treniruočių kabinas/Fitness gym	101 m ²			
121	Renginių salė/Multipurpose Hall	268 m ²			
122	Pagalpinis patalpa/Utility room	59 m ²			

1 AJLŲ PLANAS / 1ST FLOOR PLAN M1:250





2 AUKŠTO PLANAS / 2ND FLOOR PLAN M1:250



3 AUKŠTO PLANAS / 3RD FLOOR PLAN M1:250





- MEDŽIO LENTELŲ APDAILA
- STIKLAS

RYTINIS FASADAS / EAST FACADE M1:250



- MEDŽIO LENTELŲ APDAILA
- STIKLAS

ŠIAURINIS FASADAS / NORTH FACADE M1:250



- MEDŽIO LENTELŲ APDAILA
- STIKLAS

VAKARINIS FASADAS / WEST FACADE M1:250



PLOVIS 1-1 / SECTION 1-1 M1:250



PLOVIS 2-2 / SECTION 2-2 M1:250

□□□□■