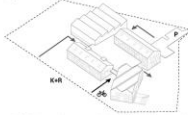




PROJEKTAUOMAS | MOKŪVA

PASTATO FUNKCIJŲ SCHEMAS



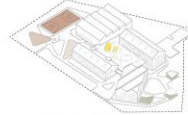
1. Pastato išdėstymo ir patalpavimo planas, prie kurio priskaitomas darbinis erdvės, konferencijų ir atitiktos erdvės patalpos, į pastatą iš esmės integruojama atvira lauko erdvė su žolynu, suvėtrintu asfaltu, lauko šaltuoju baseynu, daugių. Patalpavimo ir erdvės schema, kurioje patalpavimo funkcijoms priskirti spalv.



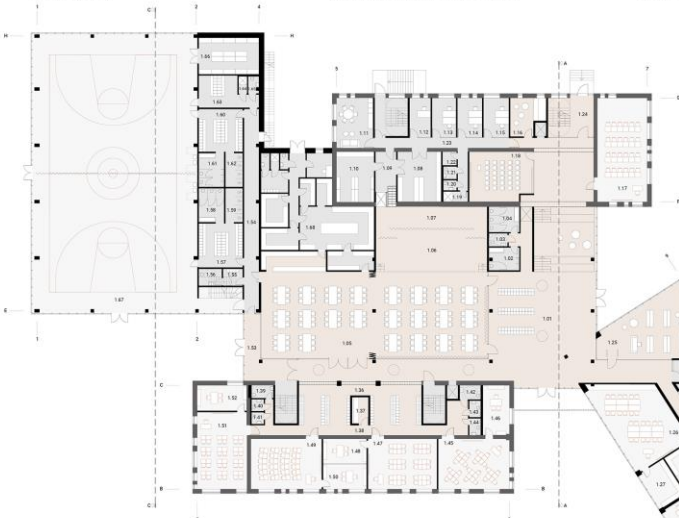
2. Apšviestą pastatą formuojančių darbinis funkcijų, konferencijų, mokymų, susitikimų ir atvira lauko erdvės erdvės planas, kurioje iš esmės integruojama atvira lauko erdvė su žolynu, suvėtrintu asfaltu, lauko šaltuoju baseynu, daugių. Patalpavimo ir erdvės schema, kurioje patalpavimo funkcijoms priskirti spalv.



3. Projektuojamą pastatą integruojančią lauko erdvės erdvės planą, kurioje integruojama atvira lauko erdvė su žolynu, suvėtrintu asfaltu, lauko šaltuoju baseynu, daugių. Patalpavimo ir erdvės schema, kurioje patalpavimo funkcijoms priskirti spalv.



4. Projektuojamą pastatą integruojančią lauko erdvės erdvės planą, kurioje integruojama atvira lauko erdvė su žolynu, suvėtrintu asfaltu, lauko šaltuoju baseynu, daugių. Patalpavimo ir erdvės schema, kurioje patalpavimo funkcijoms priskirti spalv.

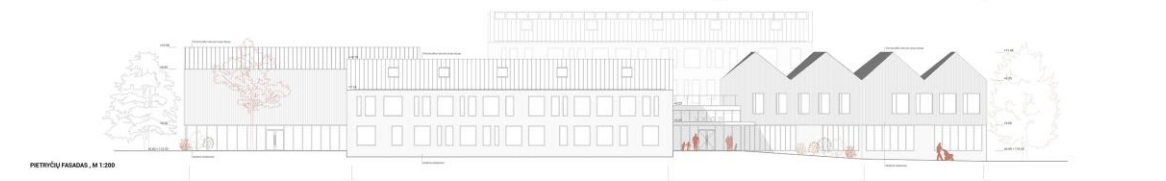


PIRMŲ AUKŠTO PLANAS, M 1:200

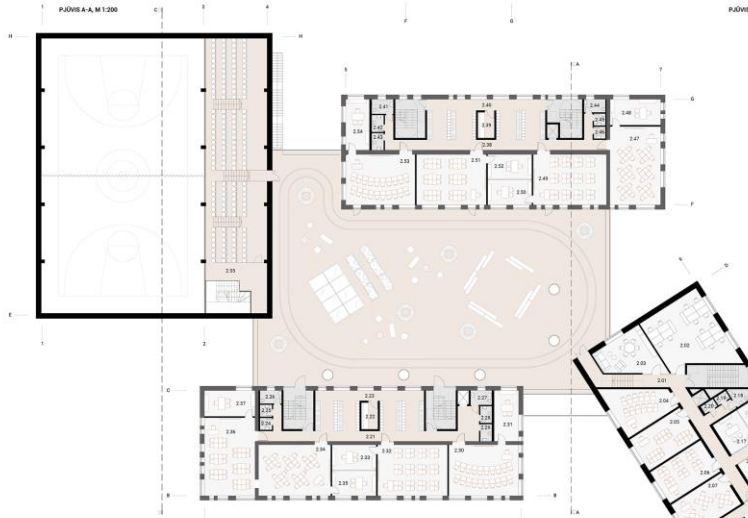
Pirmo aukšto patalpų sąrašymas				Ano aukšto patalpų sąrašymas			
Nr.	Patalpas	Plotas, kv. m.	Plotas, kv. m.	Nr.	Patalpas	Plotas, kv. m.	Plotas, kv. m.
1.01	Biuro	120	120	1.01	Biuro	120	120
1.02	Biuro	120	120	1.02	Biuro	120	120
1.03	Biuro	120	120	1.03	Biuro	120	120
1.04	Biuro	120	120	1.04	Biuro	120	120
1.05	Biuro	120	120	1.05	Biuro	120	120
1.06	Biuro	120	120	1.06	Biuro	120	120
1.07	Biuro	120	120	1.07	Biuro	120	120
1.08	Biuro	120	120	1.08	Biuro	120	120
1.09	Biuro	120	120	1.09	Biuro	120	120
1.10	Biuro	120	120	1.10	Biuro	120	120
1.11	Biuro	120	120	1.11	Biuro	120	120
1.12	Biuro	120	120	1.12	Biuro	120	120
1.13	Biuro	120	120	1.13	Biuro	120	120
1.14	Biuro	120	120	1.14	Biuro	120	120
1.15	Biuro	120	120	1.15	Biuro	120	120
1.16	Biuro	120	120	1.16	Biuro	120	120
1.17	Biuro	120	120	1.17	Biuro	120	120
1.18	Biuro	120	120	1.18	Biuro	120	120
1.19	Biuro	120	120	1.19	Biuro	120	120
1.20	Biuro	120	120	1.20	Biuro	120	120
1.21	Biuro	120	120	1.21	Biuro	120	120
1.22	Biuro	120	120	1.22	Biuro	120	120



ANŲ AUKŠTO PLANAS, M 1:200

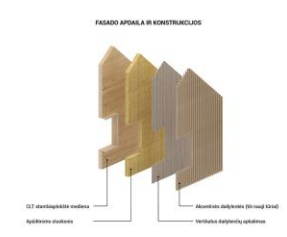
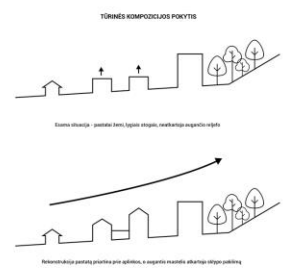


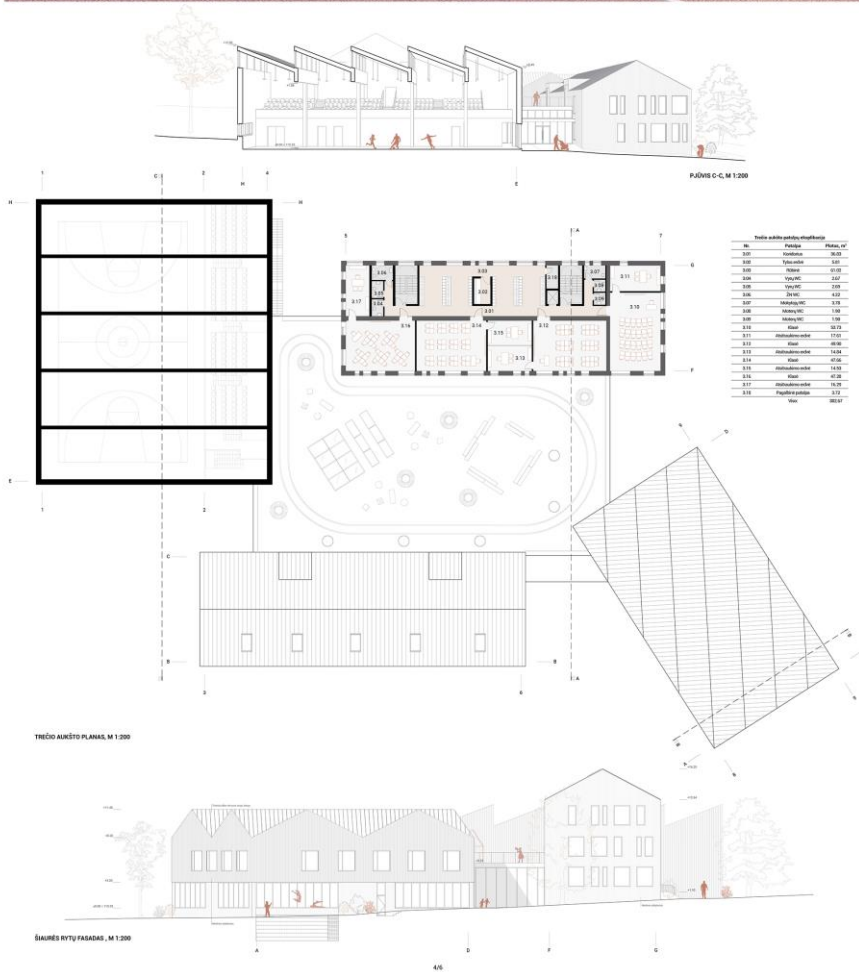
PIETINIŲ FASADAS, M 1:200



Arhitektūras projekta pielikums

Nr.	Pārbaud.	Projekta Nr.	1:50	1:100	1:150	1:200	1:250	1:300	1:350	1:400	1:450	1:500
1.01	Arhitekts	10/11	1:50	1:100	1:150	1:200	1:250	1:300	1:350	1:400	1:450	1:500
1.02	Arhitekts	10/12	1:50	1:100	1:150	1:200	1:250	1:300	1:350	1:400	1:450	1:500
1.03	Arhitekts	10/13	1:50	1:100	1:150	1:200	1:250	1:300	1:350	1:400	1:450	1:500
1.04	Arhitekts	10/14	1:50	1:100	1:150	1:200	1:250	1:300	1:350	1:400	1:450	1:500
1.05	Arhitekts	10/15	1:50	1:100	1:150	1:200	1:250	1:300	1:350	1:400	1:450	1:500
1.06	Arhitekts	10/16	1:50	1:100	1:150	1:200	1:250	1:300	1:350	1:400	1:450	1:500
1.07	Arhitekts	10/17	1:50	1:100	1:150	1:200	1:250	1:300	1:350	1:400	1:450	1:500
1.08	Arhitekts	10/18	1:50	1:100	1:150	1:200	1:250	1:300	1:350	1:400	1:450	1:500
1.09	Arhitekts	10/19	1:50	1:100	1:150	1:200	1:250	1:300	1:350	1:400	1:450	1:500
1.10	Arhitekts	10/20	1:50	1:100	1:150	1:200	1:250	1:300	1:350	1:400	1:450	1:500
1.11	Arhitekts	10/21	1:50	1:100	1:150	1:200	1:250	1:300	1:350	1:400	1:450	1:500
1.12	Arhitekts	10/22	1:50	1:100	1:150	1:200	1:250	1:300	1:350	1:400	1:450	1:500
1.13	Arhitekts	10/23	1:50	1:100	1:150	1:200	1:250	1:300	1:350	1:400	1:450	1:500
1.14	Arhitekts	10/24	1:50	1:100	1:150	1:200	1:250	1:300	1:350	1:400	1:450	1:500
1.15	Arhitekts	10/25	1:50	1:100	1:150	1:200	1:250	1:300	1:350	1:400	1:450	1:500
1.16	Arhitekts	10/26	1:50	1:100	1:150	1:200	1:250	1:300	1:350	1:400	1:450	1:500
1.17	Arhitekts	10/27	1:50	1:100	1:150	1:200	1:250	1:300	1:350	1:400	1:450	1:500
1.18	Arhitekts	10/28	1:50	1:100	1:150	1:200	1:250	1:300	1:350	1:400	1:450	1:500
1.19	Arhitekts	10/29	1:50	1:100	1:150	1:200	1:250	1:300	1:350	1:400	1:450	1:500
1.20	Arhitekts	10/30	1:50	1:100	1:150	1:200	1:250	1:300	1:350	1:400	1:450	1:500



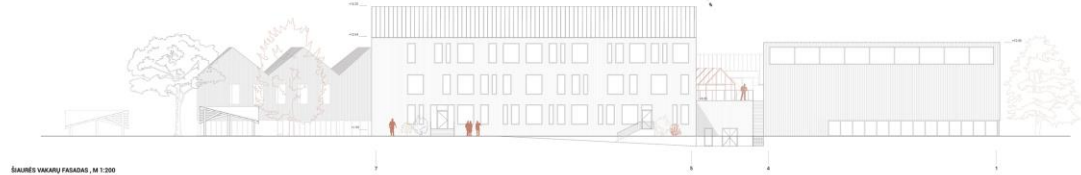
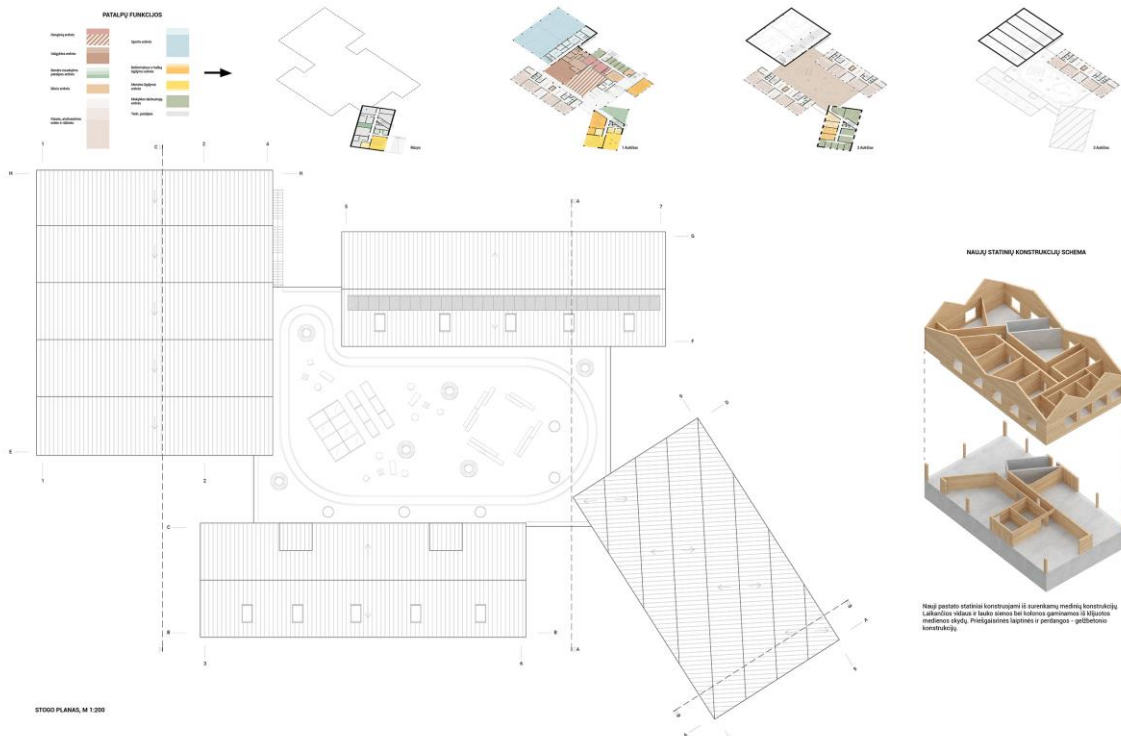


MULTIFUNKCIĒS SALES PRITAIKĀMAS SKIRTĪGAS VEIKLĀS

1. Viss sāties pilsētā gājī un izmantojamā kārtā veidgāj.
2. Naudājami varietāties pārveidot arvien galveno iestādi jeb dāvis pilsētas mēģa veidgājā gājī un dāvis.
3. Naudājami pārveidot mēģa veidgājā pilsētas mēģa veidgājā.
4. Naudājami mēģa veidgājā pārveidot arvien galveno iestādi jeb dāvis pilsētas mēģa veidgājā gājī un dāvis.



MOKYKLOS PROGRAMOS ĮPILDYMO SCHEMA





MONTESSORI KLASE



KARŪNA

MONTESSORI KLASES UN BĒRNU PĀRSTĀTĪS



MONTESSORI KLASE



SPORTS SALA



MONTESSORI SAUCĪBAS BĒRNU PĀRSTĀTĪS