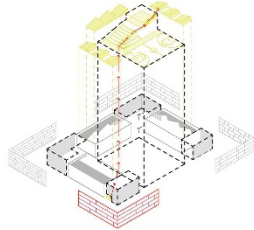


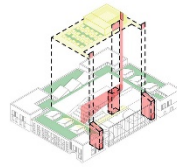
Esama situacija

Pradinės mokyklos ir mokymų pastato teritorija, įskaitant patalpas, tai silpnas šiluminis apšvietimas ir pastato centro grįžimas. Išskirti yra dviejų aukštų korpusai, juos pritaikant naujai mokykla. Perimtu būklėmis naujas dviejų aukštų pastatas.



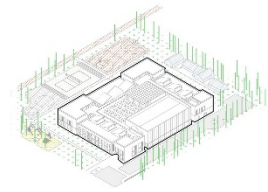
Funkcija ir fasadas

Šiuo metu pastate ir centre pateiktoms naujoms funkcijoms - sporto zonoje ir bendra reikiama zona su erdviu. Pateiktas skaitmeninis juos atstatyti ir keroti į vieną. Aukštame šalia projekto apšvietimo pagrindinė klasė (koncentras), de šį formuotais papildomi etapai, išskirti pastato fasad, mechagausima žemėla keitimi moisa metu pridėję mokykla.



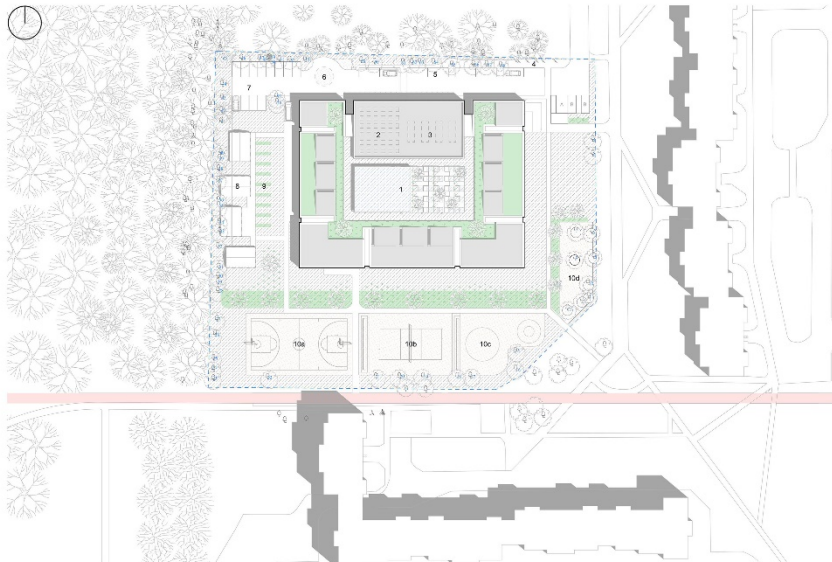
Ryšys su stogo erdve

Pateiktas ant stogo numatomas evakuacijos laiptas, lūšis ir entro aukšto dengtas laiptas, kurie leis atlikti vedu nuo erdviu laiptų erdvę į lauką.



Lauko zonavimas

Reaaguojanti visi želdiniai, kurie nėra per artai esančio pastato ar projektuojamo pastato viškur. Aukštųjų aukštose ir šalia zona, projektuoja apšvietimą esančių medžių. Želdiniai su natūraliai šilumi ir šilumą kontroliuojanti struktūra, grindinio forma, aukšta, vidinė esančių medžių įjungti ir apšviesti gaminti karkas. Šiuo metu teritorijos dalis, tarp lauko aikštelių ir mokyklos, numatoma vėdinti kaimais ir medžiais. Žalia stogo lauko lauko lauko evakuacijos erdvės, susijusių vėdinti. Prie vėdinti, vėdinti skydo dalimi, numatyta vieta daržovių auginti.



Sklypo planas M 1:500

Projekto sprendinių aprašymas

Šiame projekte pateiktas naujas ir mažą erdvę tarp naujo ir seno. Naudojami kontrasto principai, norint suapzindinti brvytis su dėlionėmis ir sukurti dar didesni išpažį orientacijai teritorijos erdviu erdvė. Sienelais pateikti esančių pastatų pagrindinė pastato erdvėje ir juos detonuojant, priklauso naujas. Esanti pastatai šiluma, o jų pateiktas esančio apšvietimo ir sudėtinis sukurti bendra erdviu, kad vis dar esi laukis ir pagrindines pastato funkcijas yra numatyti senosiose pastato dalyje.

Mokykla išliko esančio pastato užstatymo orientacija. Taip pat išlikimas pagrindines pastatų priėjimas prie pastato. Pateiktas esančių automobilių įvažiavimas. Pateiktas daiktų numatyti esančių aikštelių orientacijos ir naujas automobilių įvažiavimas ir orais, taigi juosti.

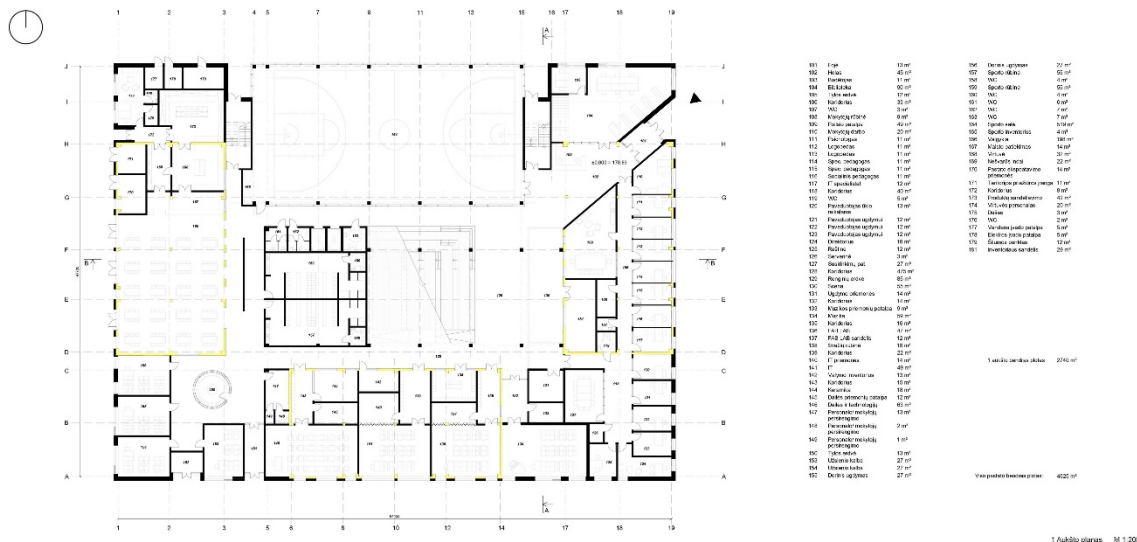
Teritorijos ir stogo želdiniai reaguojanti, kaip ranka, kurie atskleidžia skirtingas teritorijos funkcijas ir mažines vazuojanti šėšs, bet taip pat pastatai ir teritorija jungia į bendrą gamtinę aprašą.

Sklypo plano eksplikacija

- 1. Projektuojamas pastatas
- 2/3. Patalpinimas saulės įėjimo / vėdinimo kamonių vieta
- 4. Dviejų pastatų vieta
- 5. "Van and Risp" automobilių stovėjimo vieta
- 6. Automobilių apšvietimo vieta / gatvės apšvietimo aikštė
- 7. Parkingas
- 8. Lauko želdinų zona
- 9. Lauko social / diržas
- 10. a. Krepšinio aikštė
- b. Tinkama aikštė
- c. Daugiabučių pastatas
- d. Vėdinimo aikštė



Situacijos schema

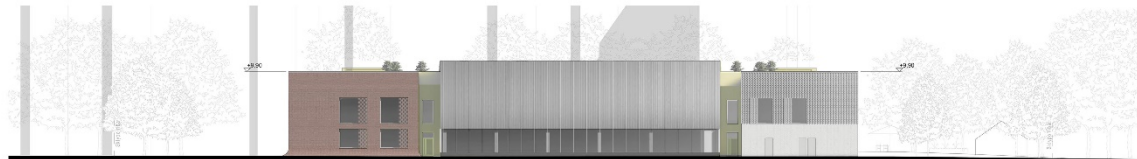
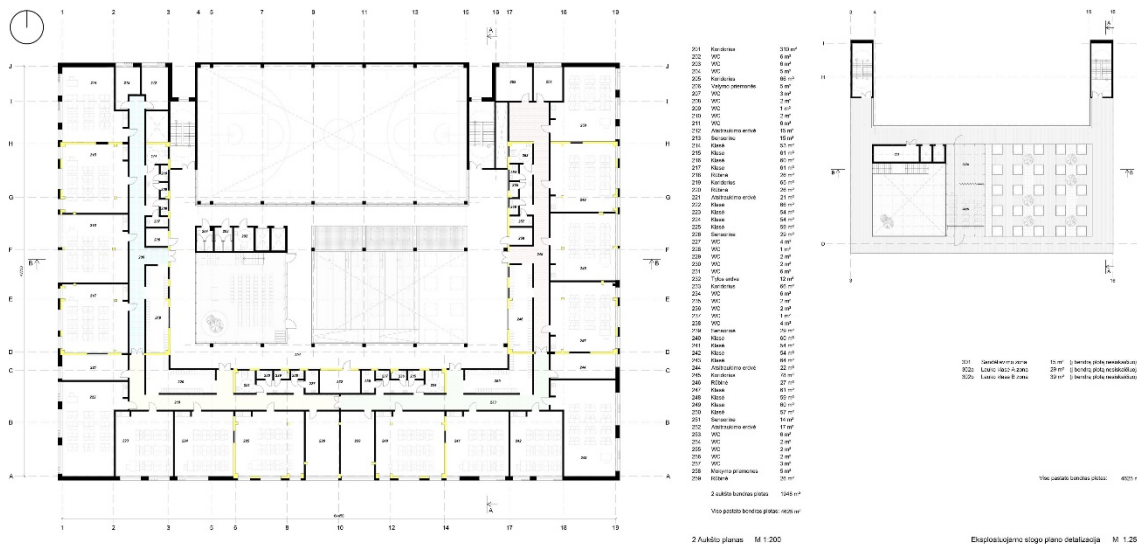


Fasadas 1-10 M 1:200



Fasadas A-J M 1:200

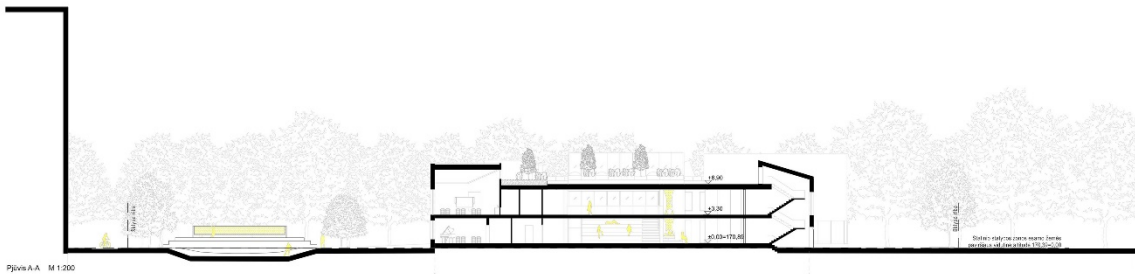
Mokslų paskirties pastato (pradinės mokyklos), rekonstravimo Taikos g. 189, Vilniuje, architektūrinio atviro projekto konkursas



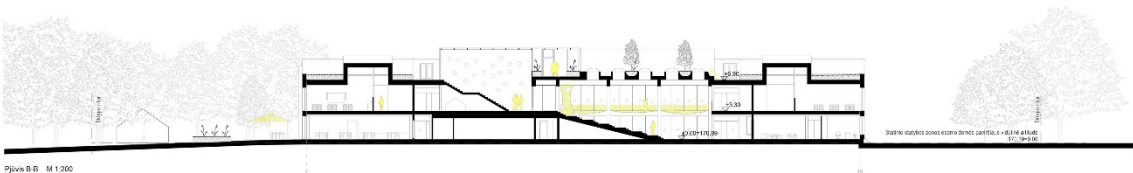
Fasadas 19-1 M 1:200



Fasadas J-A M 1:200



Pjūvis AA M 1:200



Pjūvis 0-0 M 1:200

Statinio statybos zonos esančio teritorijos planas ir jo išdėstymas
1:1000 (0-0)