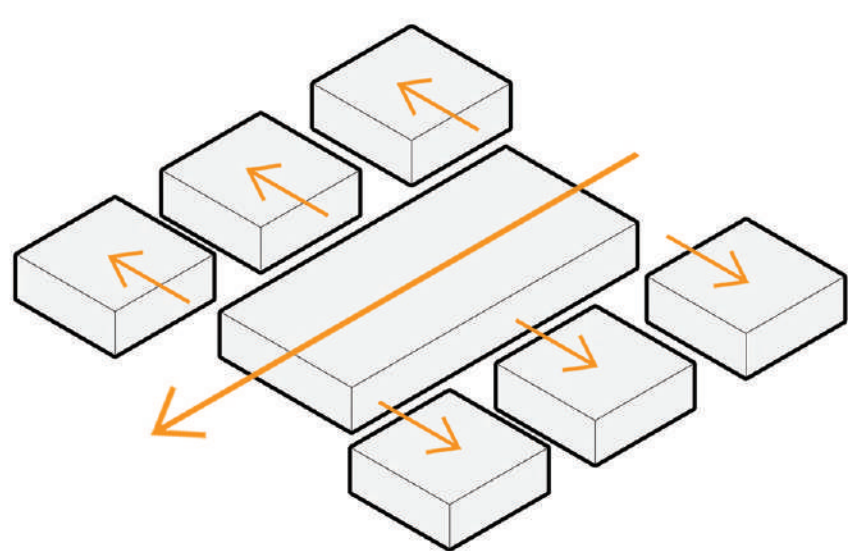
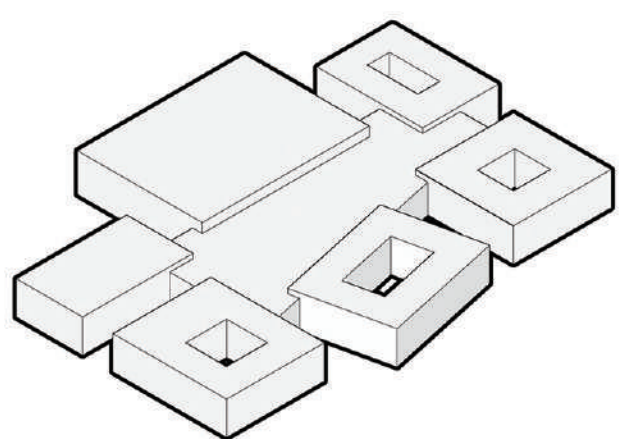


1. formuojamas vientasis tūris ir jo centrinė kompozicinė ašis, kuri tampa ne tik traukos tašku, bet ir socializacijos vieta



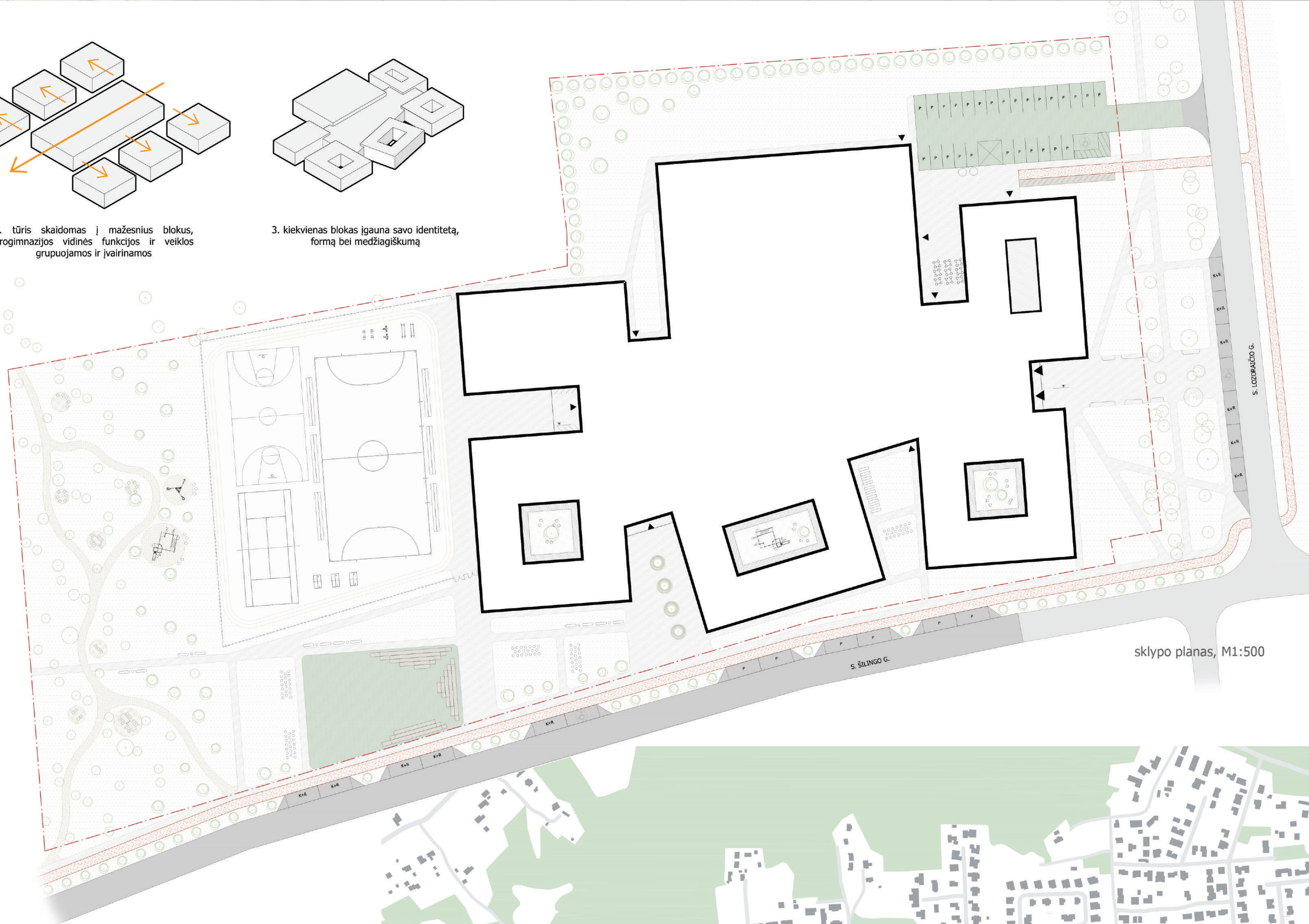
2. tūris skaidomas į mažesnius blokus, progimnazijos vidinės funkcijos ir veiklos grupuojamos ir įvairinamos



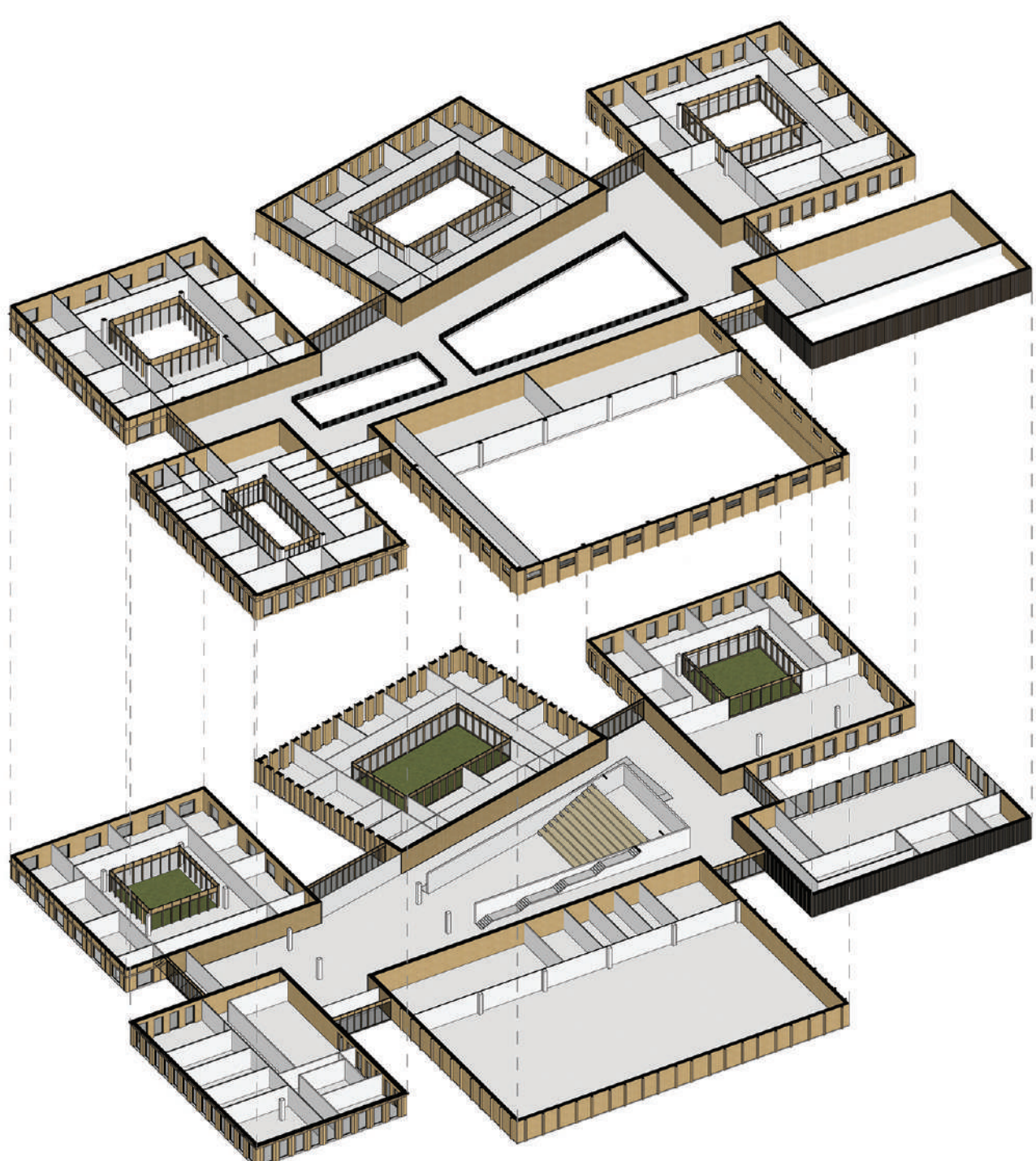
3. kiekvienas blokas įgauna savo identitetą, formą bei medžiagiškumą

SUTARTINIAI ŽYMĖJIMAI:

- sklypo riba
- esami medžiai
- naujai sodinami medžiai
- įvažiavimas į automobilių stovėjimo aikštelę
- įėjimai į pastatą
- veja, nešienaujama pieva
- esama važiuojamoji dalis (asfalto dangą)
- naujai projektuojama važiuojamoji dalis (asfalto dangą)
- betono trinkelės (takai, šaligatviai)
- liejama guminė sporto danga
- akmeninė danga, surišta epoksidine derva
- dviračių takas

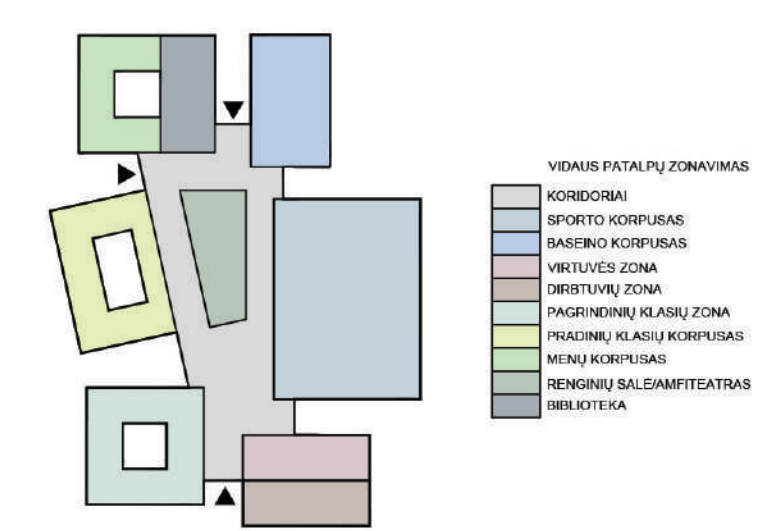


sklypo planas, M1:500



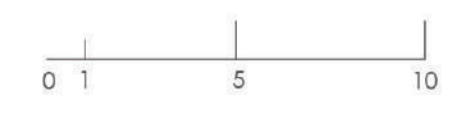
situacijos planas, M1:5000

1A ZONAVIMAS



№	Pavadinimas	Plotas (kv. m)	3.1-19 WC (ŽŪ)	4.83
0-1.1	Temboras	31.79	3.1-20 WC	3.87
0-1.2	Koridorius	1642.11	3.1-22 Dušai	7.14
0-1.3	Renngimo salė	458.73	3.1-23 WC	3.87
0-1.4	Temboras	33.87	3.1-24 WC (ŽŪ)	4.83
0-1.8	Temboras	48.11	3.1-25 Chronografijos salė	101.84
0-1.6	WC (not.)	20.48		
0-1.7	WC (ŽŪ)	6.28	4.1-1 Koridorius	63.30
0-1.8	WC (vyr.)	18.20	4.1-2 Administracijos ir treniro kab.	18.60
0-1.9	Rūbina	38.23	4.1-3 Penngimo pat.	3.80
			4.1-4 WC	3.80
1-1.1	Vaišyju pat.	6.78	4.1-5 Inventoriu pat.	25.90
1-1.2	WC	3.51	4.1-6 Penngimo pat.	25.15
1-1.3	WC	3.81	4.1-7 Dušai	14.35
1-1.4	Klasė	63.88	4.1-8 Penngimo kabina	2.85
1-1.5	Klasė	61.73	4.1-9 WC (ŽŪ)	4.08
1-1.6	Klasė	62.85	4.1-10 WC	3.01
1-1.7	Klasė	61.77	4.1-11 Sportų penngimo pat.	10.20
1-1.8	Klasė	61.77	4.1-12 WC (ŽŪ)	3.89
1-1.9	Klasė	61.77	4.1-13 WC (ŽŪ)	3.89
1-1.10	Klasė	61.77	4.1-14 Penngimo pat.	31.25
1-1.11	Klasė	61.77	4.1-15 Penngimo kabina	3.21
1-1.12	Koridorius	190.20	4.1-16 WC	3.01
1-1.13	Sipuo pat.	17.55	4.1-17 WC (ŽŪ)	3.78
1-1.14	Užlenktas kaboos klasė	38.58	4.1-18 Dušai	14.42
1-1.15	Užlenktas kaboos klasė	38.58	4.1-19 Valymo inventoriu pat.	17.03
			4.1-20 Techninis pat.	38.33
2-1.1	Koridorius	14.90	4.1-21 Basinas	368.28
2-1.2	Sveikatos prižiūro kab.	6.02		
2-1.3	Distulvas (vntuė)	4.02	5-1-1 Koridorius	140.09
2-1.4	Distulvas	3.12	5-1-2 Sūties klasė	50.89
2-1.5	Distulvas	4.44	5-1-3 Tūloos klasė	52.85
2-1.6	Distulvas	16.35	5-1-4 Menų klasė	42.05
2-1.7	Koridorius	48.44	5-1-5 Menų klasė	51.77
2-1.8	Inventoriu pat.	60.00	5-1-6 Menų klasė	61.42
2-1.9	Vidutis sandėlis	101.75	5-1-7 Menų klasė	60.64
2-1-10	Vntuė	77.46	5-1-8 Biblioteka	415.31
2-1-11	Pasirinkimo penngimo pat.	6.97		
2-1-12	WC	10.66	6-1-1 Pagalbinė pat.	10.34
2-1-13	WC	10.66	6-1-2 WC (ŽŪ)	6.49
2-1-14	Dušai	12.66	6-1-3 WC	3.50
2-1-15	Pasirinkimo penngimo pat.	43.57	6-1-4 WC	48.80
2-1-16	Dušai	6.74	6-1-5 Pradinių klasių	48.84
2-1-17	WC	6.38	6-1-6 Menų klasių	52.06
2-1-18	Vidutis vntuė kab.	48.30	6-1-7 Pradinių klasių	48.80
3-1-1	Koridorius	23.64	6-1-8 Pradinių klasių	48.89
3-1-2	Mušoj sporto salė	298.80	6-1-9 Pradinių klasių	48.84
3-1-3	Sporto salė	1371.91	6-1-10 Pradinių klasių	48.84
3-1-4	Fizinio mokytuju kab.	17.40	6-1-11 Pradinių klasių	48.72
3-1-5	WC	6.66	6-1-12 Pradinių klasių	48.84
3-1-6	Penngimo pat.	6.66	6-1-13 Pradinių klasių	52.64
3-1-7	Pagalbinė salė pat.	35.23	6-1-14 Naamavimo kamb.	22.81
3-1-8	Lauko inventoriu pat.	41.24	6-1-15 Multisportinis kamb.	59.26
3-1-9	Penngimo pat.	23.15	6-1-16 Koridorius	173.91
3-1-10	Dušai	7.14	6-1-17 WC (vyr.)	17.24
3-1-11	WC (ŽŪ)	4.83	6-1-18 WC (vyr.)	14.78
3-1-12	Klasė	3.87	6-1-19 WC (vyr.)	33.61
3-1-13	Penngimo pat.	23.15	6-1-20 Pagalbinė renngimo salė pat.	
3-1-14	Dušai	7.14		
3-1-15	WC	3.87		
3-1-16	WC (ŽŪ)	4.83		
3-1-17	Penngimo pat.	23.15		
3-1-18	Dušai	7.14		
			Aukšto plotas	7864.38
			Pasirinko plotas	12332.18

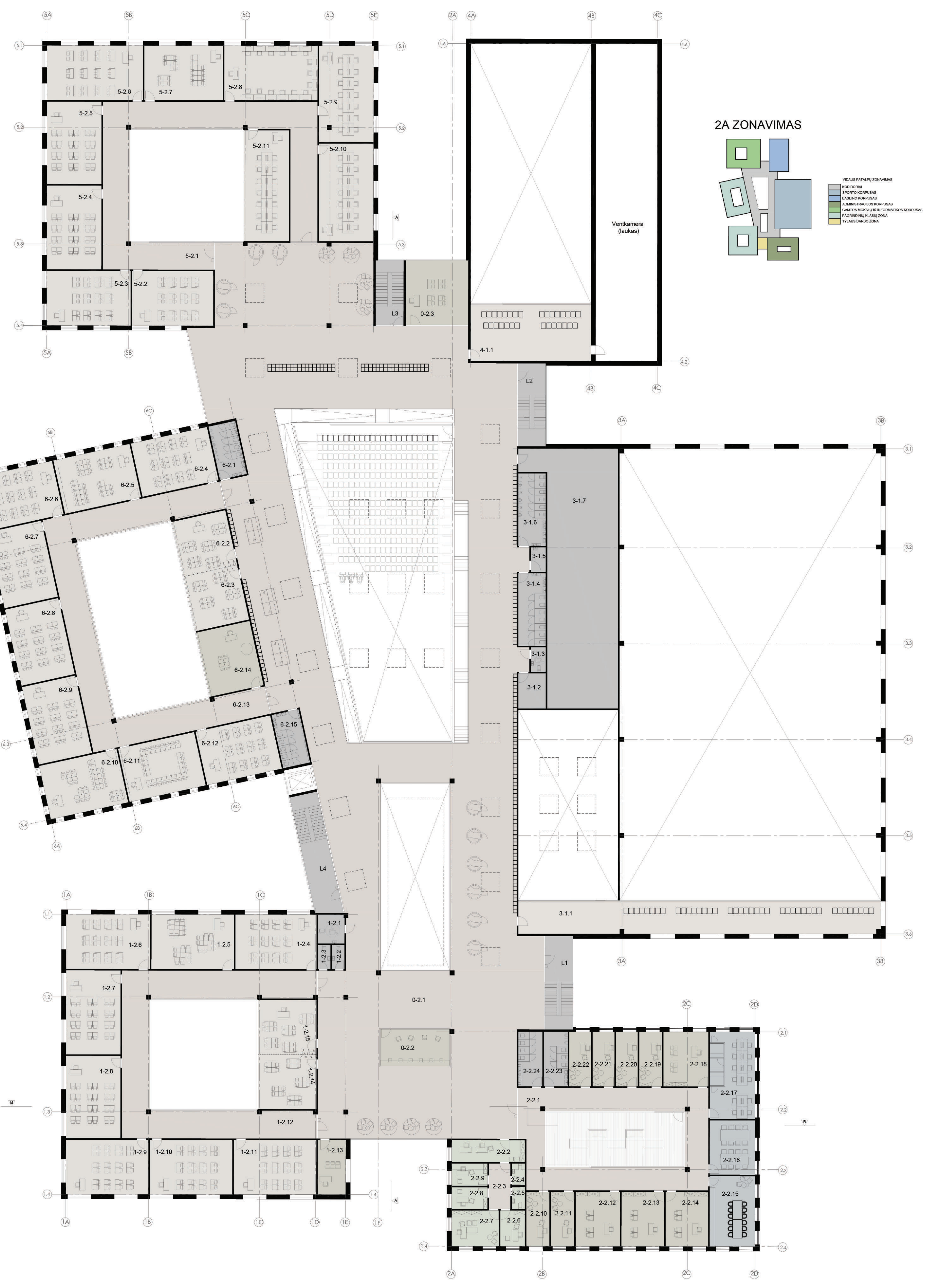
- SUTARTINIAI ŽYMEJIMAI:
- sklypo riba
 - esami medžiai
 - naujai sodinami medžiai
 - įvažiavimas į automobilių stovėjimo aikštelę
 - įėjimai į pastatą
 - veja, nešienaujama pieva
 - esama važiuojamoji dalis (asfalto dangas)
 - naujai projektuojama važiuojamoji dalis (asfalto dangas)
 - betono tinklės (takai, šaligatviai)
 - liejama guminė sporto dangas
 - akmeninė dangas, surišta epoksidine derva
 - dviraičių takas
 - pavesinės ir suolikai su stalais bendruomenai
 - lauko suoliai su suakliadėžėmis
- T - TRANSPORTAS
- T1 automobilių stovėjimo aikštelė, 27 vnt
 - T2 tarybinis privažiavimas prie sandėlio
 - T3 dviračių stoginė
 - ŽŪ automobilių stovėjimo aikštelė, 3 vnt
 - K+R kias and ride aikštelė (trumpo sustojimo vietas), 11 vnt
 - P automobilių stovėjimo vietas, 6 vnt
- A - APLINKA
- A1 amfiteatras, renngių erdvė
 - A2 lauko klasė
 - A3 vaikų žaidimų aikštelė
 - A4 sporto aikštynas



pirmo aukšto planas, M1:200



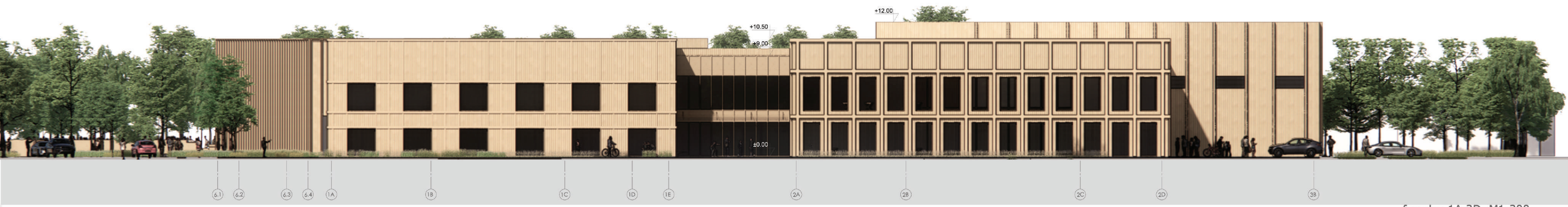
fasadas 5.1-1.4, M1:200



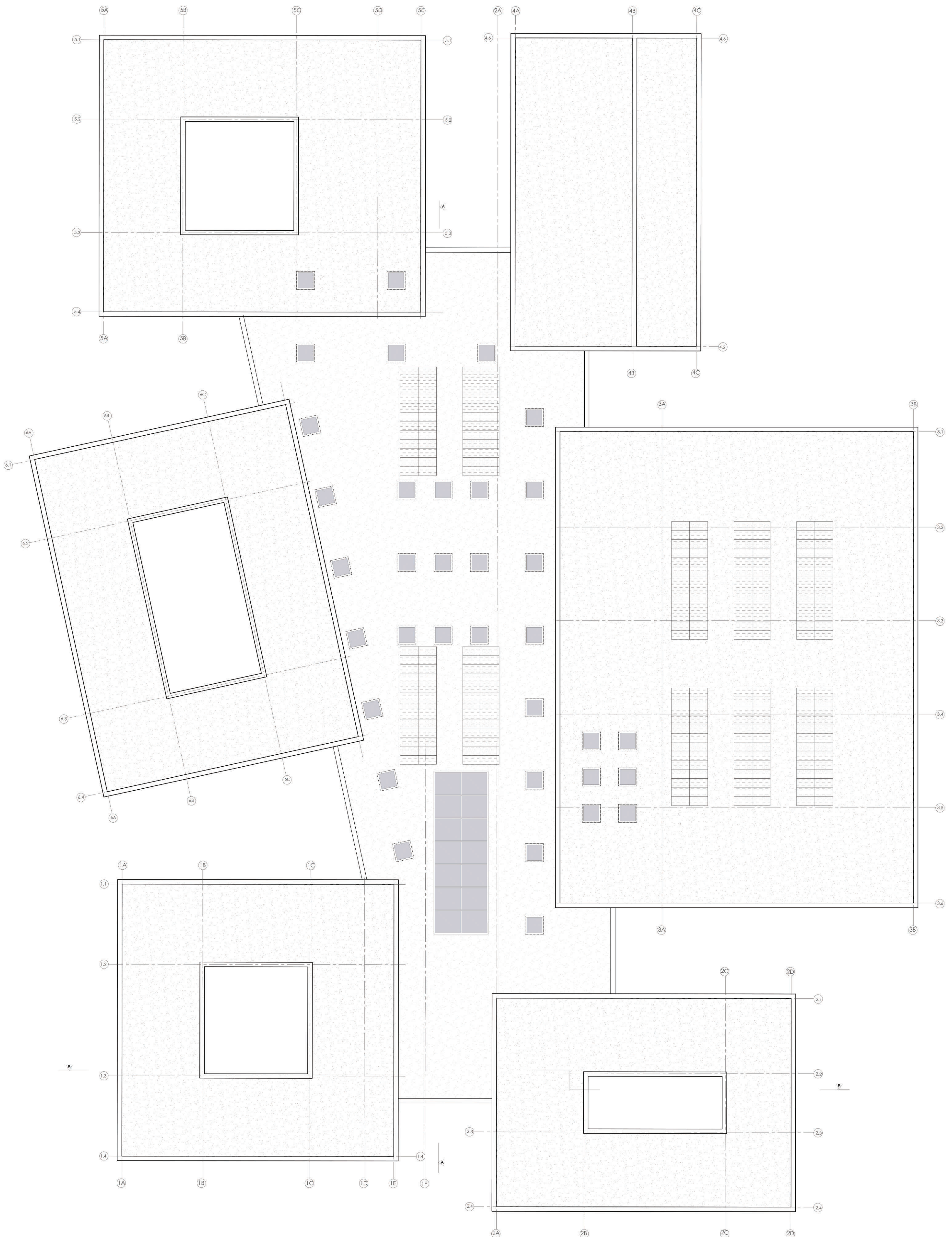
Antro aukšto patalpų apskaičiavimas	
Nr.	Pavadinimas
0-2.1	Koridoriai
0-2.2	Tylos erdvės
0-2.3	Daugialinksnė pat.
1-2.1	WC (žn.)
1-2.2	WC
1-2.3	WC
1-2.4	Klasė
1-2.5	Klasė
1-2.6	Klasė
1-2.7	Klasė
1-2.8	Klasė
1-2.9	Klasė
1-2.10	Klasė
1-2.11	Klasė
1-2.12	Koridoriai
1-2.13	Nustatymo kamb.
1-2.14	Užsienio kalbos klasė
1-2.15	Užsienio kalbos klasė
2-2.1	Koridoriai
2-2.2	Rastinė
2-2.3	Koridoriai
2-2.4	WC
2-2.5	WC
2-2.6	Administracijos kab.
2-2.7	Administracijos kab.
2-2.8	Administracijos kab.
2-2.9	Administracijos kab.
2-2.10	Socialinio darbuotojo kab.
2-2.11	Socialinio darbuotojo kab.
2-2.12	Logopedo kab.
2-2.13	Logopedo kab.
2-2.14	Logopedo kab.
2-2.15	Mokytojų patalpa
2-2.16	Mokytojų patalpa
2-2.17	Mokytojų patalpa
2-2.18	Socialinio darbuotojo kab.
2-2.19	Psichologo kab.
2-2.20	Psichologo kab.
2-2.21	Psichologo kab.
2-2.22	Psichologo kab.
2-2.23	WC (vyr.)
2-2.24	WC (mot.)
3-2.1	Balkonas
3-2.2	Pagalpinė patalpa
3-2.3	WC (žn.)
3-2.4	WC (mot.)
3-2.5	Vidurinė pat.
3-2.6	WC (vyr.)
3-2.7	Techninė pat.
4-2.1	Balkonas
5-2.1	Koridoriai
5-2.2	Gamtos mokslų klasė
5-2.3	Gamtos mokslų klasė
5-2.4	Gamtos mokslų klasė
5-2.5	Gamtos mokslų klasė
5-2.6	Kab. ab. dirbtuvės
5-2.7	Gamtos mokslų klasė
5-2.8	Informatikos klasė
5-2.9	Informatikos klasė
5-2.10	Informatikos klasė
5-2.11	Informatikos klasė
5-2.12	WC (vyr.)
5-2.13	Užsienio kalbos klasė
5-2.14	Klasė
5-2.15	Klasė
5-2.16	Klasė
5-2.17	Klasė
5-2.18	Klasė
5-2.19	Klasė
5-2.20	Klasė
5-2.21	Klasė
5-2.22	Klasė
5-2.23	Klasė
5-2.24	Klasė
5-2.25	Klasė
5-2.26	Klasė
5-2.27	Klasė
5-2.28	Klasė
5-2.29	Klasė
5-2.30	Klasė
5-2.31	Klasė
5-2.32	Klasė
5-2.33	Klasė
5-2.34	Klasė
5-2.35	Klasė
5-2.36	Klasė
5-2.37	Klasė
5-2.38	Klasė
5-2.39	Klasė
5-2.40	Klasė
5-2.41	Klasė
5-2.42	Klasė
5-2.43	Klasė
5-2.44	Klasė
5-2.45	Klasė
5-2.46	Klasė
5-2.47	Klasė
5-2.48	Klasė
5-2.49	Klasė
5-2.50	Klasė
5-2.51	Klasė
5-2.52	Klasė
5-2.53	Klasė
5-2.54	Klasė
5-2.55	Klasė
5-2.56	Klasė
5-2.57	Klasė
5-2.58	Klasė
5-2.59	Klasė
5-2.60	Klasė
5-2.61	Klasė
5-2.62	Klasė
5-2.63	Klasė
5-2.64	Klasė
5-2.65	Klasė
5-2.66	Klasė
5-2.67	Klasė
5-2.68	Klasė
5-2.69	Klasė
5-2.70	Klasė
5-2.71	Klasė
5-2.72	Klasė
5-2.73	Klasė
5-2.74	Klasė
5-2.75	Klasė
5-2.76	Klasė
5-2.77	Klasė
5-2.78	Klasė
5-2.79	Klasė
5-2.80	Klasė
5-2.81	Klasė
5-2.82	Klasė
5-2.83	Klasė
5-2.84	Klasė
5-2.85	Klasė
5-2.86	Klasė
5-2.87	Klasė
5-2.88	Klasė
5-2.89	Klasė
5-2.90	Klasė
5-2.91	Klasė
5-2.92	Klasė
5-2.93	Klasė
5-2.94	Klasė
5-2.95	Klasė
5-2.96	Klasė
5-2.97	Klasė
5-2.98	Klasė
5-2.99	Klasė
5-2.100	Klasė
Aukšto plotas	4647.82
Pastato plotas	12332.18



antro aukšto planas, M1:200



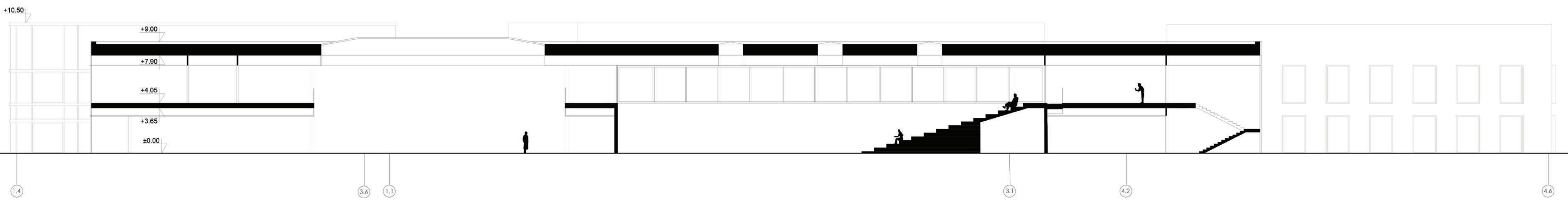
fasadas 1A-2D, M1:200



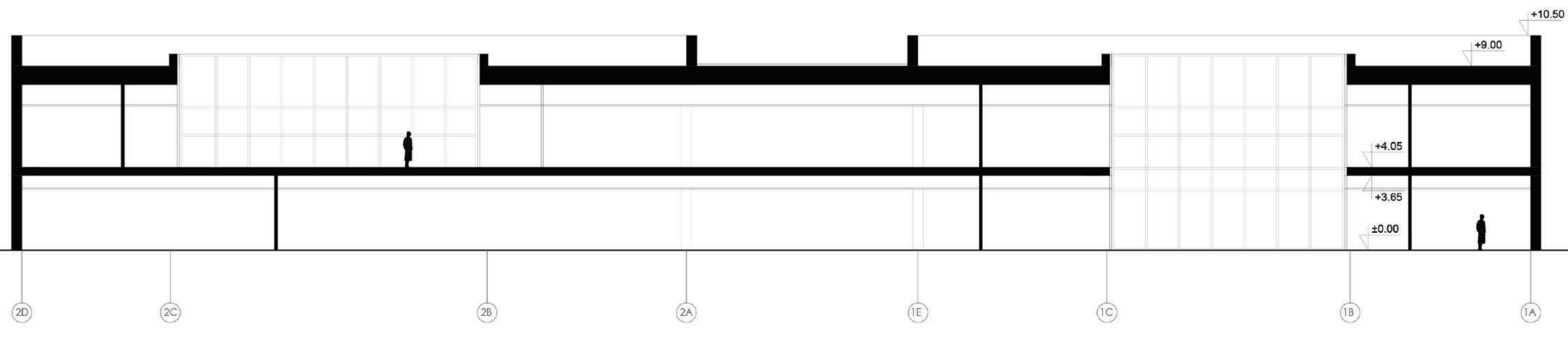
Prilydoma bituminė danga



stogo planas, M1:200



pjūvis 3.6-4.2, M1:200



pjūvis 2D-1A, M1:200





universalios erdvės interjero vizualizacija



bibliotekos-atriumo interjero vizualizacija

