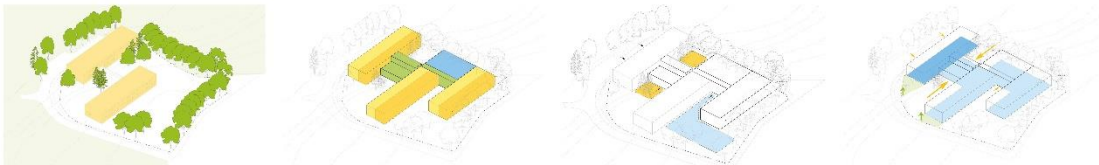




Fasada bei rīvis A-4 M 1:200



Stāsts tīkluca

Proekta teritorijā dominē 2. pakāpi cietābūvniecība, kāpēc jāizstrādā vertikālo gatveņu sistēma. Skolotāju vēstījuma izstrādāšanai jānodrošina ērtu un drošu komunikāciju starp ēdņiem. Nāra skolotāju ēdņu ir jānodrošina labu saskarbi ar skolotāju ēdņiem un jānodrošina ērtu komunikāciju ar skolotāju ēdņiem.

Funkcionāla shēma

Mokītāja teritorijā jānodrošina pietiekami daudz vietu skolotāju ēdņiem. Skolotāju ēdņu ir jānodrošina labu saskarbi ar skolotāju ēdņiem un jānodrošina ērtu komunikāciju ar skolotāju ēdņiem.

Skolotāju ēdņu shēma

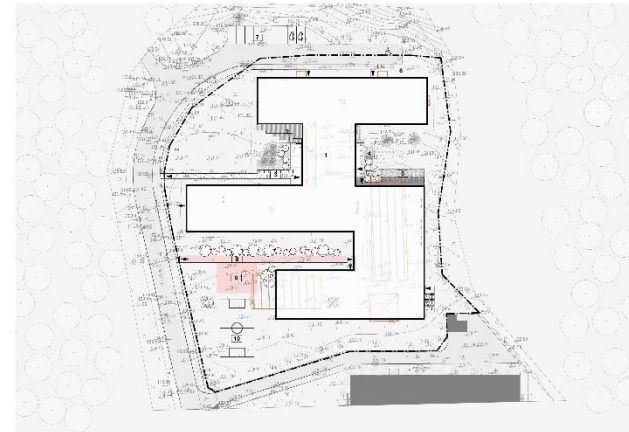
Skolotāju ēdņu ir jānodrošina pietiekami daudz vietu skolotāju ēdņiem. Skolotāju ēdņu ir jānodrošina labu saskarbi ar skolotāju ēdņiem un jānodrošina ērtu komunikāciju ar skolotāju ēdņiem.

Vēlētāji un skolotāji

Kurā ir izstrādāta ēdņu sistēma, jānodrošina ērtu komunikāciju ar skolotāju ēdņiem un jānodrošina ērtu komunikāciju ar skolotāju ēdņiem.



Situācijas shēma

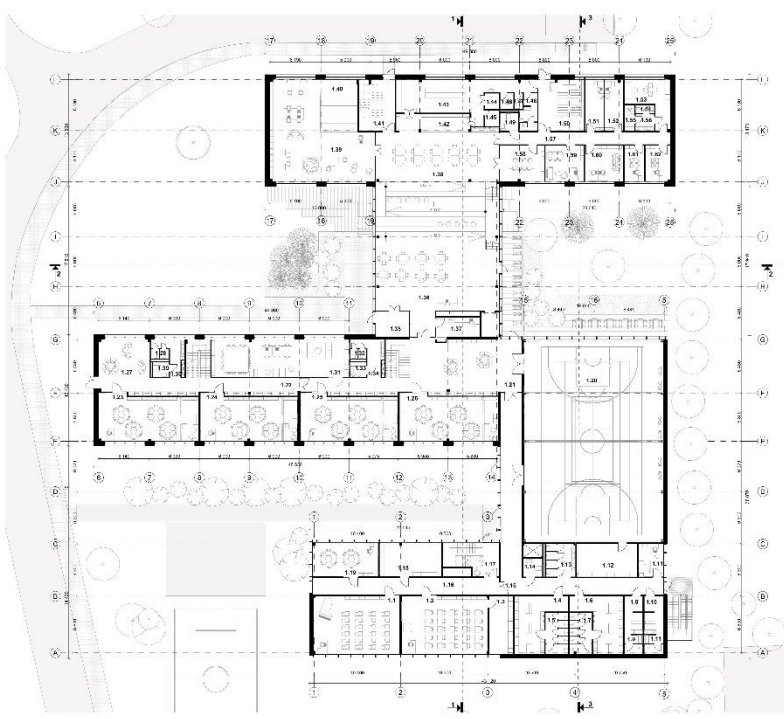


Skolotāju ēdņu shēma M 1:500

№	Pasākums
1	Skolotāju ēdņu sistēma
2	Skolotāju ēdņu sistēma
3	Skolotāju ēdņu sistēma
4	Skolotāju ēdņu sistēma
5	Skolotāju ēdņu sistēma
6	Skolotāju ēdņu sistēma
7	Skolotāju ēdņu sistēma
8	Skolotāju ēdņu sistēma
9	Skolotāju ēdņu sistēma
10	Skolotāju ēdņu sistēma
11	Skolotāju ēdņu sistēma
12	Skolotāju ēdņu sistēma
13	Skolotāju ēdņu sistēma
14	Skolotāju ēdņu sistēma
15	Skolotāju ēdņu sistēma
16	Skolotāju ēdņu sistēma
17	Skolotāju ēdņu sistēma
18	Skolotāju ēdņu sistēma
19	Skolotāju ēdņu sistēma
20	Skolotāju ēdņu sistēma



Fasadas bei atvili 1:AM 1:200

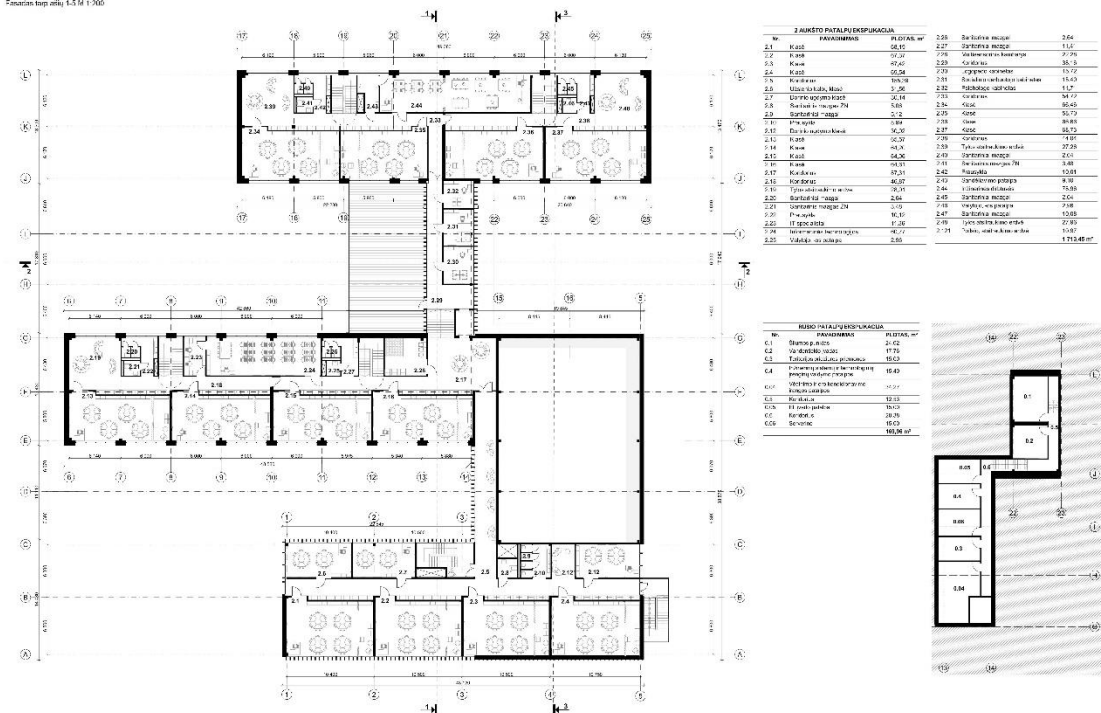


Pirmo aukšto planas M 1:200

TARŠŲ IR PATALPŲ PERSPAIKAVIMAS	
Nr.	RAŠYBINIS PAŪŠAVIMAS
1.1	1.1.1. M. Jono kambariai
1.2	1.2.1. M. Jono kambariai
1.3	1.3.1. M. Jono kambariai
1.4	1.4.1. M. Jono kambariai
1.5	1.5.1. M. Jono kambariai
1.6	1.6.1. M. Jono kambariai
1.7	1.7.1. M. Jono kambariai
1.8	1.8.1. M. Jono kambariai
1.9	1.9.1. M. Jono kambariai
1.10	1.10.1. M. Jono kambariai
1.11	1.11.1. M. Jono kambariai
1.12	1.12.1. M. Jono kambariai
1.13	1.13.1. M. Jono kambariai
1.14	1.14.1. M. Jono kambariai
1.15	1.15.1. M. Jono kambariai
1.16	1.16.1. M. Jono kambariai
1.17	1.17.1. M. Jono kambariai
1.18	1.18.1. M. Jono kambariai
1.19	1.19.1. M. Jono kambariai
1.20	1.20.1. M. Jono kambariai
1.21	1.21.1. M. Jono kambariai
1.22	1.22.1. M. Jono kambariai
1.23	1.23.1. M. Jono kambariai
1.24	1.24.1. M. Jono kambariai
1.25	1.25.1. M. Jono kambariai
1.26	1.26.1. M. Jono kambariai
1.27	1.27.1. M. Jono kambariai
1.28	1.28.1. M. Jono kambariai
1.29	1.29.1. M. Jono kambariai
1.30	1.30.1. M. Jono kambariai
1.31	1.31.1. M. Jono kambariai
1.32	1.32.1. M. Jono kambariai
1.33	1.33.1. M. Jono kambariai
1.34	1.34.1. M. Jono kambariai
1.35	1.35.1. M. Jono kambariai
1.36	1.36.1. M. Jono kambariai
1.37	1.37.1. M. Jono kambariai
1.38	1.38.1. M. Jono kambariai
1.39	1.39.1. M. Jono kambariai
1.40	1.40.1. M. Jono kambariai
1.41	1.41.1. M. Jono kambariai
1.42	1.42.1. M. Jono kambariai
1.43	1.43.1. M. Jono kambariai
1.44	1.44.1. M. Jono kambariai
1.45	1.45.1. M. Jono kambariai
1.46	1.46.1. M. Jono kambariai
1.47	1.47.1. M. Jono kambariai
1.48	1.48.1. M. Jono kambariai
1.49	1.49.1. M. Jono kambariai
1.50	1.50.1. M. Jono kambariai
1.51	1.51.1. M. Jono kambariai
1.52	1.52.1. M. Jono kambariai
1.53	1.53.1. M. Jono kambariai
1.54	1.54.1. M. Jono kambariai
1.55	1.55.1. M. Jono kambariai
1.56	1.56.1. M. Jono kambariai
1.57	1.57.1. M. Jono kambariai
1.58	1.58.1. M. Jono kambariai
1.59	1.59.1. M. Jono kambariai
1.60	1.60.1. M. Jono kambariai
1.61	1.61.1. M. Jono kambariai
1.62	1.62.1. M. Jono kambariai
1.63	1.63.1. M. Jono kambariai
1.64	1.64.1. M. Jono kambariai
1.65	1.65.1. M. Jono kambariai
1.66	1.66.1. M. Jono kambariai
1.67	1.67.1. M. Jono kambariai
1.68	1.68.1. M. Jono kambariai
1.69	1.69.1. M. Jono kambariai
1.70	1.70.1. M. Jono kambariai
1.71	1.71.1. M. Jono kambariai
1.72	1.72.1. M. Jono kambariai
1.73	1.73.1. M. Jono kambariai
1.74	1.74.1. M. Jono kambariai
1.75	1.75.1. M. Jono kambariai
1.76	1.76.1. M. Jono kambariai
1.77	1.77.1. M. Jono kambariai
1.78	1.78.1. M. Jono kambariai
1.79	1.79.1. M. Jono kambariai
1.80	1.80.1. M. Jono kambariai
1.81	1.81.1. M. Jono kambariai
1.82	1.82.1. M. Jono kambariai
1.83	1.83.1. M. Jono kambariai
1.84	1.84.1. M. Jono kambariai
1.85	1.85.1. M. Jono kambariai
1.86	1.86.1. M. Jono kambariai
1.87	1.87.1. M. Jono kambariai
1.88	1.88.1. M. Jono kambariai
1.89	1.89.1. M. Jono kambariai
1.90	1.90.1. M. Jono kambariai
1.91	1.91.1. M. Jono kambariai
1.92	1.92.1. M. Jono kambariai
1.93	1.93.1. M. Jono kambariai
1.94	1.94.1. M. Jono kambariai
1.95	1.95.1. M. Jono kambariai
1.96	1.96.1. M. Jono kambariai
1.97	1.97.1. M. Jono kambariai
1.98	1.98.1. M. Jono kambariai
1.99	1.99.1. M. Jono kambariai
2.00	2.00.1. M. Jono kambariai



Fasadae kopuoties 1:0.5 M 1:200

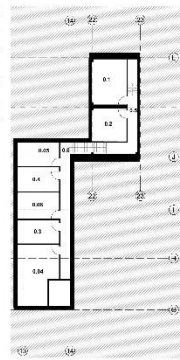


2. ŽEMĖS PATALŲ EKSPLOATAVIMAS

№	PAVIRŠIAUS	PLŪKAI, m ²	236	Be šaltinio nuosėdų	236A
2.1	Kaštas	54.10	237	Šaltinio medija	13.1
2.2	Kaštas	55.20	238	Vidurinė šaltinio medija	27.76
2.3	Kaštas	47.40	239	Šaltinio medija	35.3
2.4	Kaštas	55.20	240	Šaltinio medija	13.72
2.5	Kaštas	104.74	241	Šaltinio medija su šaltinio medija	15.43
2.6	Šaltinio medija	2.36	242	Šaltinio medija	1.17
2.7	Šaltinio medija	2.14	243	Šaltinio medija	54.77
2.8	Šaltinio medija	5.85	244	Šaltinio medija	65.65
2.9	Šaltinio medija	5.12	245	Šaltinio medija	50.72
2.10	Šaltinio medija	3.88	246	Šaltinio medija	58.81
2.11	Šaltinio medija	56.20	247	Šaltinio medija	55.73
2.12	Kaštas	20.30	248	Šaltinio medija	1.07
2.13	Kaštas	58.4	249	Šaltinio medija	27.35
2.14	Kaštas	24.26	250	Šaltinio medija	2.61
2.15	Kaštas	10.11	251	Šaltinio medija	3.48
2.16	Kaštas	17.21	252	Šaltinio medija	13.85
2.17	Kaštas	36.27	253	Šaltinio medija	4.96
2.18	Šaltinio medija	36.27	254	Šaltinio medija	75.80
2.19	Šaltinio medija	2.46	255	Šaltinio medija	2.64
2.20	Šaltinio medija	0.19	256	Šaltinio medija	2.18
2.21	Šaltinio medija	14.15	257	Šaltinio medija	13.85
2.22	Šaltinio medija	1.26	258	Šaltinio medija	27.83
2.23	Šaltinio medija	10.12	259	Šaltinio medija	13.85
2.24	Šaltinio medija	2.65	260	Šaltinio medija	13.85
					1 713.45 m ²

RUŠIO PATALŲ EKSPLOATAVIMAS

№	PAVIRŠIAUS	PLŪKAI, m ²
0.1	Šaltinio medija	2.02
0.2	Šaltinio medija	17.75
0.3	Šaltinio medija	15.00
0.4	Šaltinio medija	15.43
0.5	Šaltinio medija	13.72
0.6	Šaltinio medija	54.77
0.7	Šaltinio medija	65.65
0.8	Šaltinio medija	50.72
0.9	Šaltinio medija	58.81
0.10	Šaltinio medija	55.73
0.11	Šaltinio medija	1.07
0.12	Šaltinio medija	27.35
0.13	Šaltinio medija	2.61
0.14	Šaltinio medija	3.48
0.15	Šaltinio medija	13.85
0.16	Šaltinio medija	4.96
0.17	Šaltinio medija	75.80
0.18	Šaltinio medija	2.64
0.19	Šaltinio medija	2.18
0.20	Šaltinio medija	13.85
0.21	Šaltinio medija	27.83
0.22	Šaltinio medija	13.85
0.23	Šaltinio medija	13.85

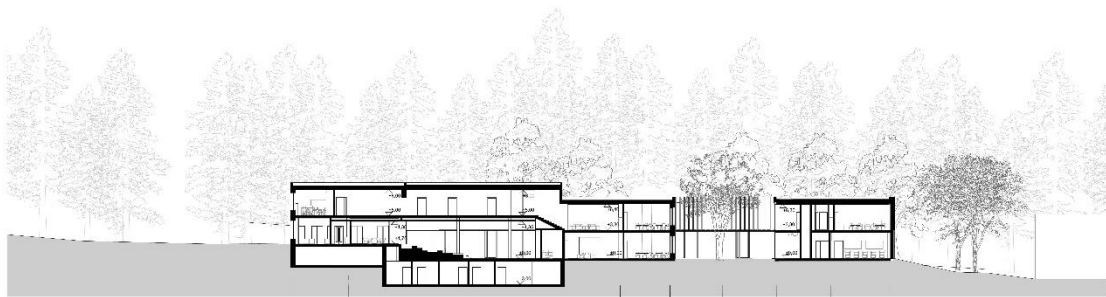


Rūšio planas 1:200

Arlio publickas planas 1:200



Façada leste elev. 5:4 M 1:200



170vis 3-3 1/1:200



Рисунок 1.1 № 1:200

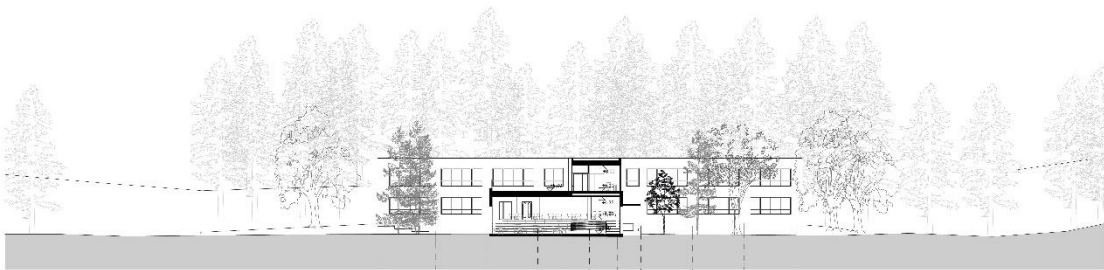


Рисунок 2.2 № 1:200