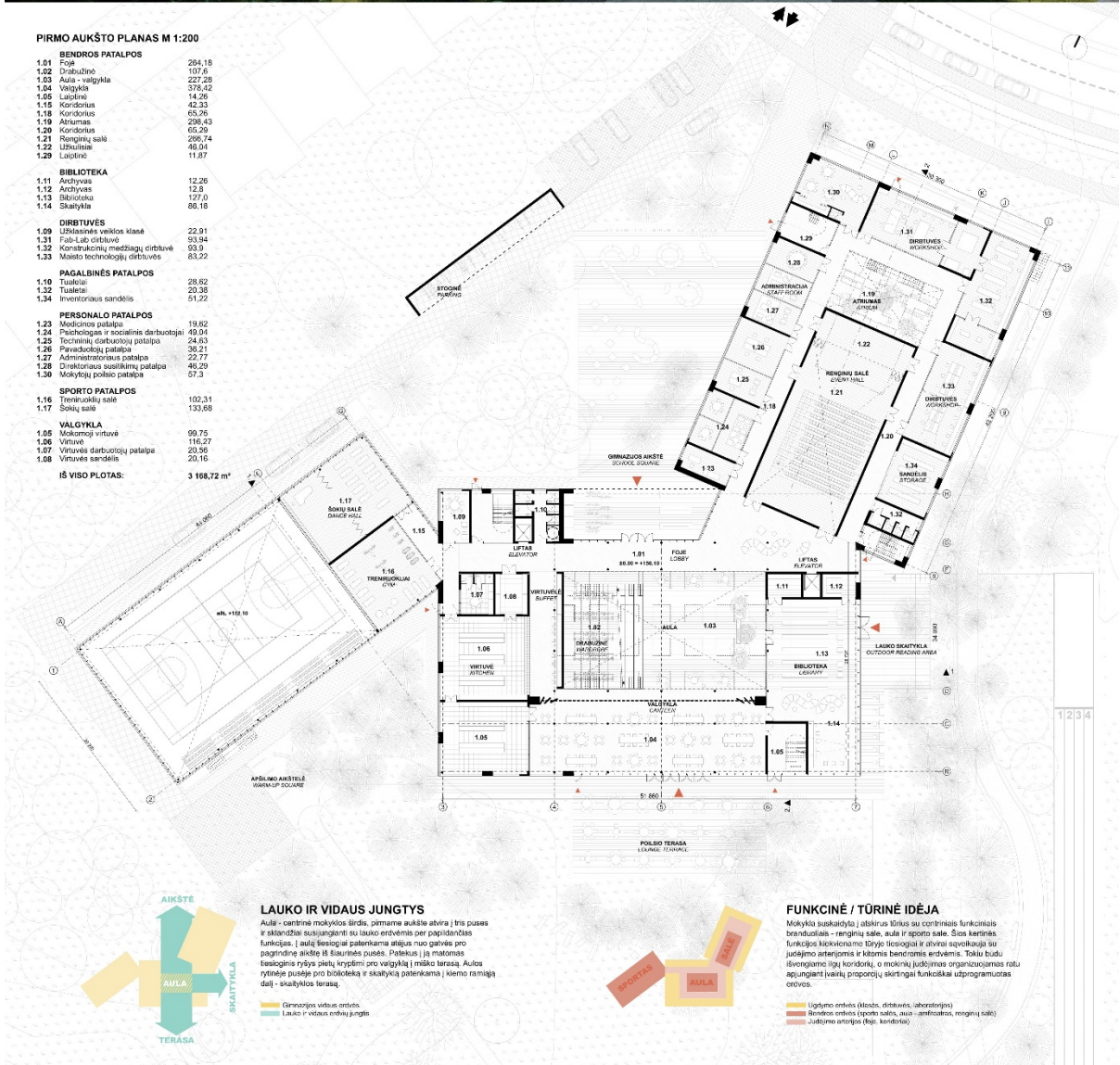




PIRMO AUKŠTO PLANAS M 1:200

BENDROS PATALPOS		
1.01	Foje	284,18
1.02	Prabūtinė	107,5
1.03	Aula - valgykla	227,25
1.04	Vienykė	376,42
1.05	Laisvinė	14,26
1.15	Koridorius	42,33
1.16	Koridorius	65,26
1.19	Atriumas	298,43
1.20	Koridorius	65,26
1.21	Ranginių salė	286,74
1.22	Laisvinė	48,04
1.29	Laisvinė	11,87
BIBLIOTEKA		
1.11	Archyvas	12,26
1.12	Archyvas	12,8
1.13	Biblioteka	127,0
1.14	Skaitytė	88,18
DIREKTIVĖS		
1.09	Užsėdėnės vaikos klasė	22,91
1.31	Fab-Lab dirbtuvė	93,94
1.32	Konstruocinių medžiagų dirbtuvė	93,9
1.33	Miesto technologijų dirbtuvės	83,22
PAGALBINĖS PATALPOS		
1.10	Tuškai	28,82
1.32	Tuškai	20,38
1.34	Inventoriaus sandėlis	51,22
PERSONALO PATALPOS		
1.23	Medicinos patalpa	19,82
1.24	Psichologas ir socialinis darbuotojas	49,04
1.25	Techniniai darbuotojų patalpa	24,83
1.26	Paveduoklių patalpa	38,21
1.27	Administracinius patalpa	22,77
1.28	Orakatoriaus susitikimų patalpa	49,29
1.30	Mokytojų poilsio patalpa	57,3
SPORTO PATALPOS		
1.16	Treniruoklių salė	102,31
1.17	Sėdų salė	131,68
VALGYKLA		
1.05	Mokomoji virtuvė	90,75
1.06	Virtuvė	116,27
1.07	Virtuvės darbuotojų patalpa	20,95
1.08	Virtuvės sandėlis	28,16
IŠ VISO PLOTAS:		3 168,72 m²



LAUKO IR VIDIAUS JUNGTYS

Aula - centrinis mokyklos širdis, pirmame aukšte atvira į tris puses ir aktyviai susijungianti su lauko erdvėmis per paprastas funkcijas. Į aulą tiesiogiai patenkama atėmus nuo gatvės pro pagrindinę aikštę ir laisvines puses. Patekusi į ją matomas besigalinė rėlių žiedų kopėjimų ir valgyklų žiedų terasa. Aulės rytinėje pusėje yra bibliotekos ir skaityklų patenkama į kiemo ramiąją dalį - skaityklos terasą.

- Giminaičių vidaus erdvės
- Lauko ir vidaus erdvių jungtis

FUNKCINĖ / TŪRINĖ IDĖJA

Mokykla suskaidyta į atskiras kėlų su konkrečiais funkcionaliais branduoliais - renginių sale, aule ir sporto sale. Šios kėlų funkcijos išskiriamos. Dėtyje išsijogai ir atvira sąveikauja su judėjimo antarpimis ir kitomis bendromis erdvėmis. Toliau būdu išvengti tigi koridorių, o mokinių judėjimas organizuojamas ratu apjungiant tvarių proporcijų skirtingai funkcionaliai užprogramuotas erdves.

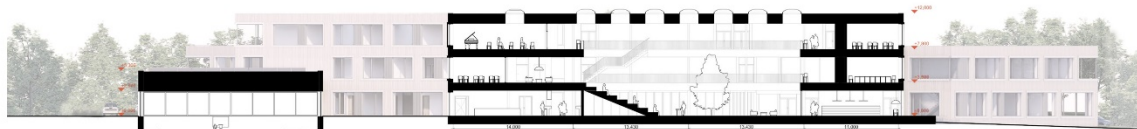
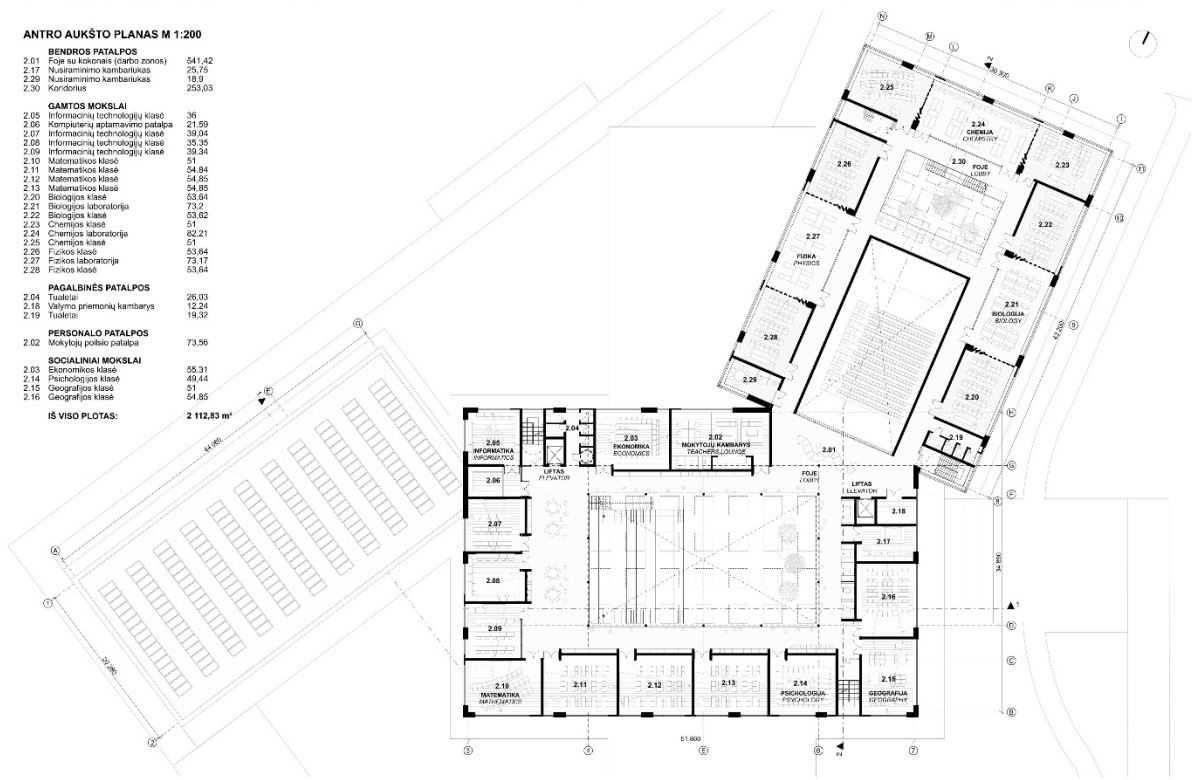
- Laidymo erdvės (klasės, dirbtuvės, laboratorijos)
- Bendros erdvės (sporto salė, aulė ir sporto salė)
- Laikoma erdvė (bibl., fondai)



ANTRO AUKŠTO PLANAS M 1:200

BENDROS PATALPOS	
2.01	Foje su kokonais (darbo zonos)
2.17	Nusiramimo kambaryukas
2.29	Nusiramimo kambaryukas
2.30	Koridorius
GAMTOS MOKSLAI	
2.05	Informacinių technologijų klasė
2.06	Kompiuterių aptarnavimo patalpa
2.07	Informacinių technologijų klasė
2.08	Informacinių technologijų klasė
2.09	Informacinių technologijų klasė
2.10	Matematikos klasė
2.11	Matematikos klasė
2.12	Matematikos klasė
2.13	Matematikos klasė
2.20	Biologijos klasė
2.21	Biologijos laboratorija
2.22	Biologijos klasė
2.23	Chemijos klasė
2.24	Chemijos laboratorija
2.25	Chemijos klasė
2.26	Fizikos klasė
2.27	Fizikos laboratorija
2.28	Fizikos klasė
PAGALBINĖS PATALPOS	
2.04	Tuiletai
2.18	Valymo priemonių kambarys
2.19	Tuiletai
PERSONALO PATALPOS	
2.02	Mokytojų pokalbių patalpa
SOCIALINIAI MOKSLAI	
2.03	Ekonomikos klasė
2.14	Psichologijos klasė
2.15	Geografijos klasė
2.16	Geografijos klasė

IŠ VISO PLOTAS: 2 112,83 m²



PASTATO CHARAKTERINGAS PJŪVIS 1-1 M 1:200



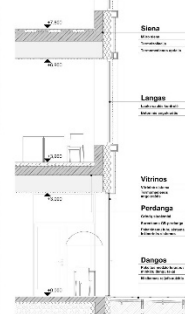
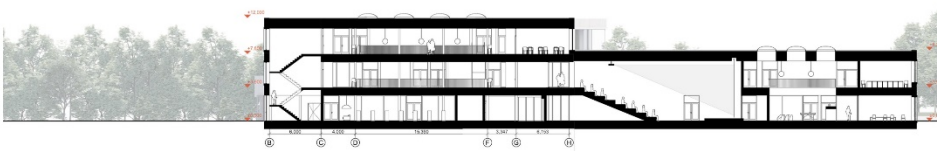
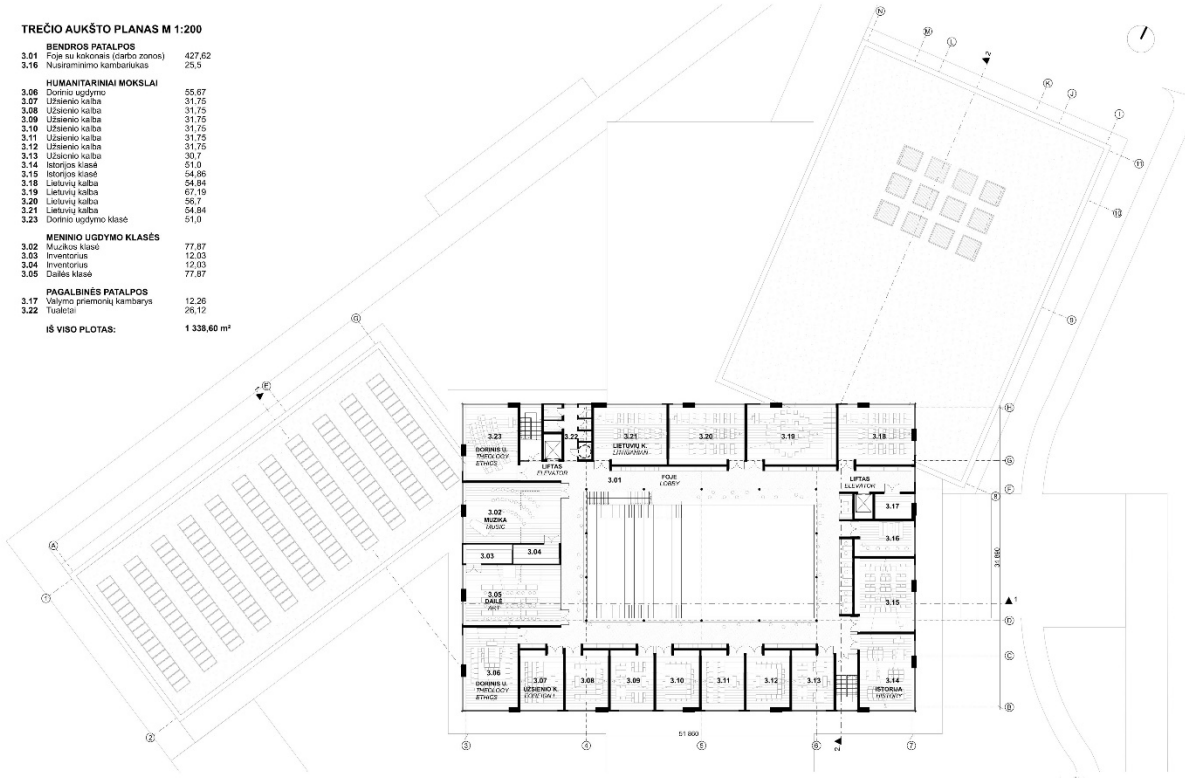
PASTATO FASADAS 3-7 M 1:200



MISKO GIMNAZIJA

TREČIO AUKŠTO PLANAS M 1:200

BENDROS PATALPOS	
3.01 Foje su kokonais (darbo zonos)	427,62
3.16 Nustatyminio kambariukas	29,5
HUMANITARINIAI MOKSLAI	
3.06 Doroitio ugdymo	55,87
3.07 Užsienio kalba	31,75
3.08 Užsienio kalba	31,75
3.09 Užsienio kalba	31,75
3.10 Užsienio kalba	31,75
3.11 Užsienio kalba	31,75
3.12 Užsienio kalba	31,75
3.13 Užsienio kalba	30,7
3.14 Istorijos klasė	51,0
3.15 Istorijos klasė	54,98
3.18 Lietuvių kalba	61,19
3.19 Lietuvių kalba	58,7
3.20 Lietuvių kalba	54,94
3.21 Lietuvių kalba	51,0
3.23 Doroitio ugdymo klasė	77,87
MENINIO UGDYMO KLASĖS	
3.02 Muzikos klasė	12,03
3.03 Inventaorus	12,03
3.04 Inventaorus	12,03
3.05 Dailės klasė	77,87
PAGALBINĖS PATALPOS	
3.17 Valymo priemonių kambarys	12,26
3.22 Tuošeliai	26,12
IŠ VISO PLOTAS:	1 338,60 m²



PASTATO CHARAKTERINGAS PJŪVIS 2-2 M 1:200



PASTATO FASADAS 8-11 M 1:200



DETALĖ M 1:50



MIŠKO GIŪNAZIJA



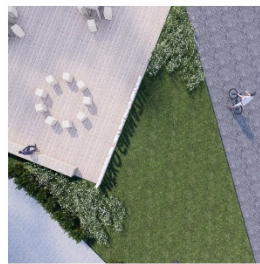
GIŪNAZIJA GAMTINĖJE APLINKOJE

Sūkybas yra gausiai apaugęs jaunas brandumo medžišas. Pagrindinis ūkšas - nauju ūžatymu išaugoŭ kuo daugiau vertingų medžių. Nesant galimybiš medžiš išaugoti - atodirnamas atitinkamas naujų medžių rūšių kiekis sklype. GiŪnažijos ūžstatymas formuoja kvartalo aikštinę, praplešiant lenkios gamtę linij ir įrengiant giŪnažijos aikštį. Siekiant daryti pilietį įgamitį - išauginti reikiš aukštai prie medžių, oŭ lo, pagyrinini aukštai, mokymų lauko vokiams ir lauko klampoms - projektuojama medžiš terasų dangos, o ūkšaloms miškas - maitinšis dangos. Išiminių taisykliš vietose - įrengiant bendruomeniškas pasivaikšdijimo takai, ūžtikrinamas patogios jungties su parku ir Jonuzatšio tenkinis.



LAUKO VEIKLŪ ERDVĖS

Dinamiškas trijų kūrų pastatas kuria erdves aplink mokyklą ir sklype. Guvšio pusėje aikštis suformuoja įėjimo zoną ir sukuria orodvį renginiamis. Miškas pusėje numatoma atvira poilsio terasos skirta grupiniam mokymuisi, laisvalaikii, sukuriamas besieginis ryšys su vaikiška - auka. La jautios terasos prie bibliotekos - suformuoja erdvę laisvo aktyvii. Lauko klampės yra mokymams skirti, taisykliš žiedai tarp medžių juosiančių giŪnažijos piovę, viena nuo kitos izoliuolios natūrališa aplinkai. Tolimesnioje sklypo dalyje, siekiant atskirti zonas, projektuojamas sporto aktyvumas, kuriame yra 117 m ilgio bėgimo takas, krepšinio ir padelio aikštynai, tribūna. Parko ir mokyklos takų susikirtimo vieta pažymima aikštelė - su vaizdu į Jeruzalės tenkinis.



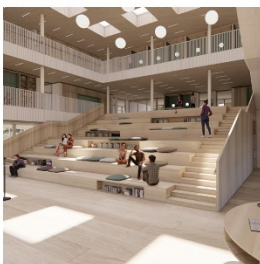
DANGOS IR MAŽOJI ARCHITEKTŪRA

Teritorijoje siūlome kuo mažiau kietų dangų oŭl brandžių medžių išsaugojimo ir gamtos požiūriu. Urbanistiškas mokyklos poreikiams numatome įėjimo aikštę iš gravis poašio, kurišje išdome bendriš tektariniš betono dangos pėšiesiems ir granito trinikelių dangą, skirtą automobilių įvažiavimo ir oviarų, tako zonoms. Prie išaugojusių medžių - prietaujama termo medžio terasos dangos. Vaiduojančių šalis būŭi aukštai želdiniamis ir išgaisla didesnio grūduolumo trinikeloms, kurios mobilniš greitai. Automobilių stovėjimo vietose numatytas žolės koris trinikelis. Taisomas universališs oziarais principas - skirtingi lygiai pritaikyti ŽN poreikiams, aukštai sujungti lygiavali kintančiu ruoŭdydžiu, ūžtikrinamas lengvas pateikimas visiems.



FASADAI IR MEDIJAGOS

Tiek, fasaduose, tiek ir interjere - naudojamos natūralios apdailos medžiagos - medis, betono langų angkorabšiai ir aluminis. Kaip ir kvartale gyvenamosiuose namuose, taip ir mokyklos teriuose vyrauga panašaus mastelio sienos su langais: pirmosios aukštuose oŭdiesi vitrininiai langai su terasomis, kuriamas atviris mokyklos vidaus patalpių ryšys su gamtė ir bendruomeniškas funkcijos, antroje ir trečiaje aukšte esančių kiščių langai propiokuojami su palangė oŭl didesnio privatumo ir koncentracijos mokymuisi. Fasadais apšvičiamis šiluminiamis saules spinduliams, įrengiama saules kontrolė ūžtikrinanti integruota angkorabšiu oŭdais.



MULTIFUNKCINIS AMFITEATRAS

Mokyklos centre - saugio, suprojektuotais multifunkcinis amfiteatras, kuriame integruolios lenkybos, drabužinė. Amfiteatras kuriamis demokratiška, savitos sandoros, natūraliu, vietiniš apdailos medžiagų erdvė, kuri oŭl švieslangių atvira papilvėšis šviesos. Amfiteatras jungia mokyklos bendruomenės kultūrinę maini erdves su edukacinėmis ugdymo patalpiomis antrame ir trečiaje aukštose. Be to, amfiteatras pritaikomas visos mokyklos renginiamis ir švėdomis, kuriems nereikia višiško ūžtamainio dienos metu. Vaiduojantis Leano medžiaka, amfiteatras numatomas mokymų medžiagų spintos.



AKTYVŪS BALKONAI IR BALDAI

Projekte nėra siarų ir ilgų penėjimų - koridorių, viedžio lo - į klases pateikiamas galerijos aplink aulaj ir atramų. Vaiduojantis Leano medžiaka, galimjū pėdimetu numatamos mokymų medžiagų spintos, mokymo priemoniš saugyklos, taip pat, mokymų aprašėms ir individualioms mažų grupių poilsio erdvėms, mokymuisi įrengiamis tylos kokonais. Šios erdvės oŭl švieslangių atvira - goro apšvičios natūralios šviesos dienos metu ir jaukiai apšvičiamos naudojant efektyvių ir šaltą LED apšvičiamis. Atviris ir matomas galerijos kuria ypač saugią mokyklos be patylių aplinką.



SALĖS - BRANDUOLIAI

Mokyklos branduolišs kiekvieno iš trijų korpusų centre esančios bendrosios erdvės - aulais, renginijū salė ir sporto salė. Branduoliš juosta aplink juos išeiklytos ugdymo patalpos (klampės ir laboratorijos). Tokia funkciniš schema ne tik leidžia pasitašti gamtiau integruoti į gyvenamųjų namų kvartališ, bet ir kuria aiškiš mokyklos vidaus orodvį hierarchiją. Centre esančios patalpos yra skirtos bendravimui ir bendruomenės šiluminis, pokiliams. Erdvėš kuo arčiau fasadų - tuo privatesnės ir skirtos ugdymo procesui. Centrinė salis kuriamas universališ ir pritaikomas skirtingoms scenos veikloms, įvairioms sporto rūšims.



TRANSFORMUOJAMOS KLAMPĖS

Klampės - projektuojamos su dideliais, tamso tarpais ir kampiniais langais. Įėjimas į klampes per skaidrios aukštis duris. Klampės numatytos su pakankamai natūraliu apšvietimu, o lengvi pernešami moduliniai baldai leidžia kurti transformuojamą ir įvairiai pritaikomą klampę. Klampės grupuojamos pagal ūžduojujū numatytas mokymų grupas. Numatytų kiščių ir laboratorijų klampėms pritaikyti skaidriškokomis pertvaromis. Klampės mokymosi erdvės projektuojamos 6 m gylio (pik 21-2017 48.3p.) - su dideliais langais, ūžtikrinant natūraliū apšvietą iš vienos pusės.



MIŠKO GIMNAZIJA



PROGRAMA

Užduotys aprašomos gimnazijos patalpų programos dydis skaidomas į tris dalis pagal funkcijas:

- Ugdymo patalpos ir renginių salė;
- Ugdymo patalpos su aula, biblioteka ir bibliotekos;
- Sporto salės programa, su savo priklausiniais.



UŽSTATYMAS

Pastato poziciją nulėmė vertingi augantys medžiai. Taip pat kiekvienas tūris lygiagrečiai kairiyniam užstatymui:

- Pirmas tūris lygiagrečiai su gatve užstatymo linijai;
- Antras tūris su rytiniu užstatymu ir trečiasis šlaitu;
- Trečias yra lygiagrečiai su vakariniu užstatymu.



RYŠIAI

Sklypo rytuose - užtikrinamos natūraliai susiformavusios bendromės pėsčiųjų jungtys su Jeruzalės tvėninėmis:

- Jungtis nuo M. Marcinkevičiaus gatvės natūraliai vingiuojanti aplink sklypo šlaito pusę medžių;
- Jungtis nuo rytinio pusėje esančio M. Marcinkevičiaus gatvės atšakėlio.



AUKŠTINGUMAS

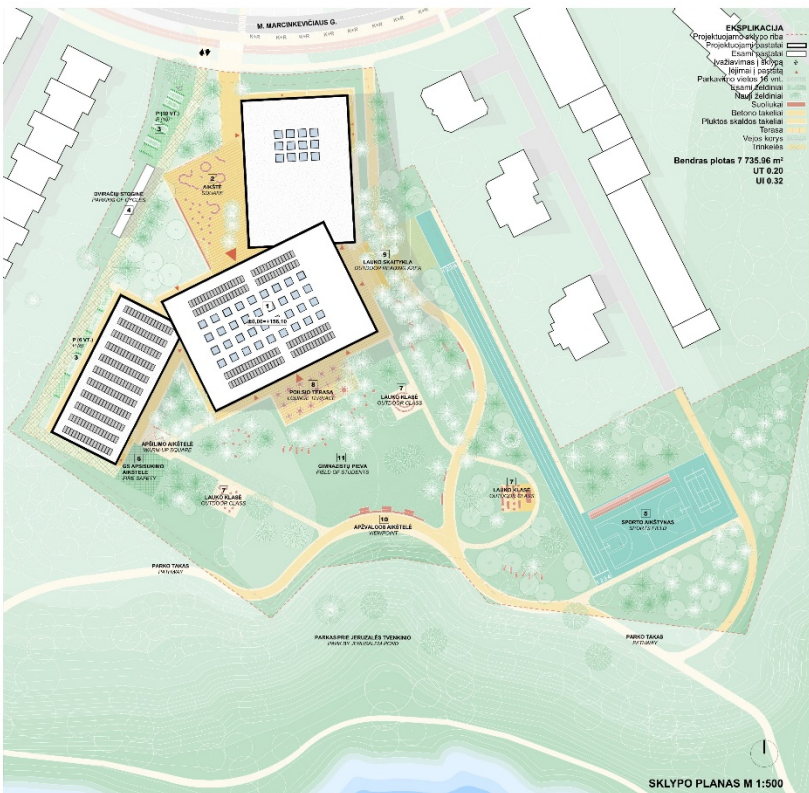
Kiekvienas tūris projektuojamas skirtingo aukštūgumo:

- Pirmas prie gatvės - 2 aukštų, 8,5 m, kaip namai šalia;
- Centrinis - 2 aukštų, 12 m, mažinant aukštumo poveikį pastatams šilkojo alėja;
- Trečias - 2 aukštų, 5,3 m aukščio sporto salės tūris esantis artimiausia gatvei, įėjimas į žemę.



FUNKCIJA

Ugdymo patalpos (klasės ir laboratorijos) juosia bendrąsias erdves. Tokia funkcinė schema ir panašaus mastelio šilkojo susidūrimas leidžia darniai integruoti zoninius ir gyvenamąjį namų kvartalus. O sporto patalpos numatytos - paviljoniniame tūryje, artimiausioje gatvės.



SKLYPO PLANO SUTVARKYMAS

Pagrindinė idėja - sudurti jungtis, tarp urbanizuoto kvartalo ir natūralaus gamtinio kraštovaizdžio - naują Miško gimnaziją.

Į M. Marcinkevičiaus gatvės pusės formuojama gimnazijos įėjimo ašis, užtikrinanti mokymo gyvybingumą ir funkcionalumą, įsėdinti pušų medžių priesėdinti įėjimą. Vidurinė kiema kurtama mokymų laisvalaikio terose, lauko aikštyne, lauko klasėse, žaidimų ir pikniko pieva, apšilimo aikštė ir kt. Sporto aikštynas projektuojamas sklypo rytuose permišre sukiame sklandžiai integruoti mokymos ir bendromės bendrus poraišius. Sudrumuojamas pėsčiųjų jungtys tarp kvartalo, parko ir sporto aikštės.

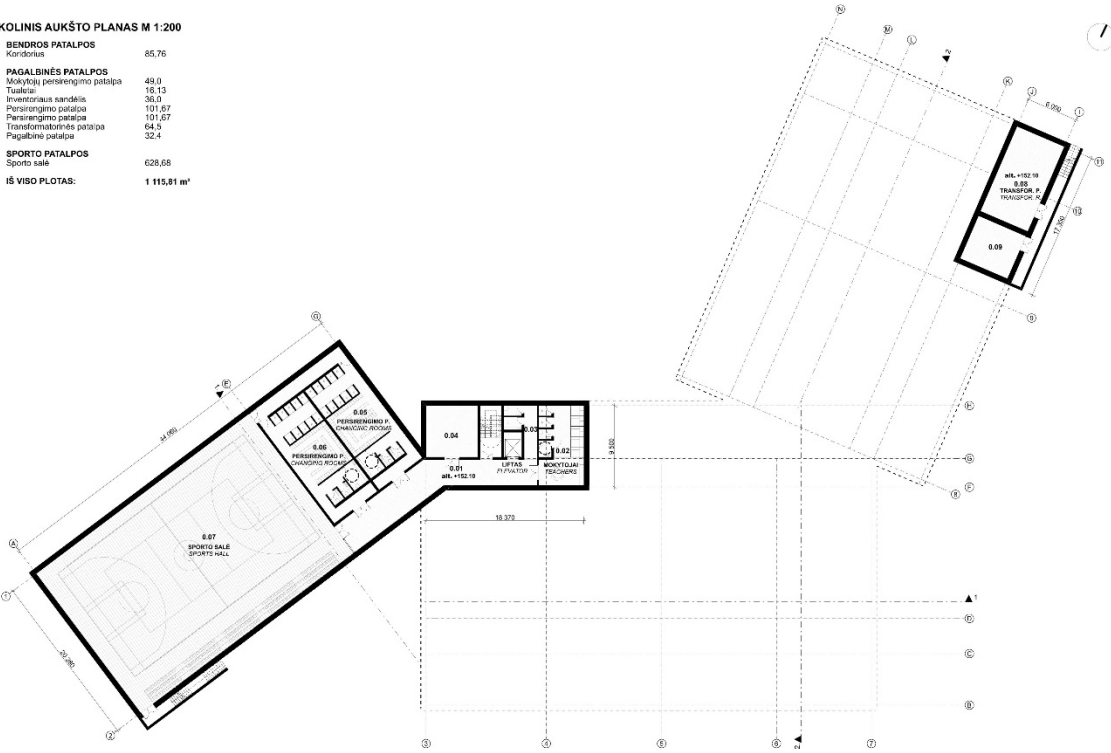




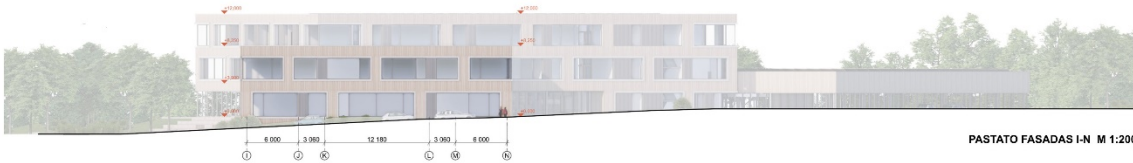
MIŠKO GIMNAZIJA

COKOLINIS AUKŠTO PLANAS M 1:200

BENDROS PATALPOS	
0.01 Koridorius	85,76
PAGALBINĖS PATALPOS	
0.02 Mokytojų persirengimo patalpa	49,0
0.03 Tualetai	18,13
0.04 Inventoriaus sandėlis	30,0
0.05 Paruošimo patalpa	101,67
0.06 Persirengimo patalpa	101,67
0.08 Transformacinė patalpa	64,5
0.09 Pagalbinė patalpa	32,4
SPORTO PATALPOS	
0.07 Sporto salė	628,68
IŠ VISO PLOTAS:	1 115,81 m²



PASTATO FASADAS G-A M 1:200



PASTATO FASADAS I-N M 1:200