

1. Ieša / Entrance
 2. Pavedis ir mirtos kalno sodas / Pavement and public outside space
 3. Klasių blokas / Classroom block
 4. Vėdinimo - šilumos atšilimo / Heating and outdoor space
 5. Jaudinimosi asociacijos erdvės / Spaces accessible to the community
 6. Miesto šiluma / Mutual interaction
 7. Pajūris / Community

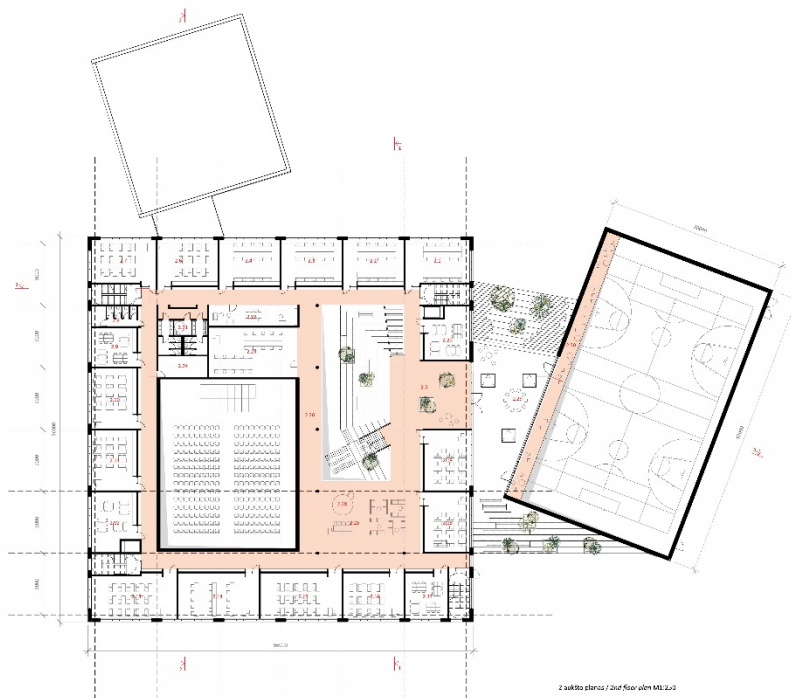
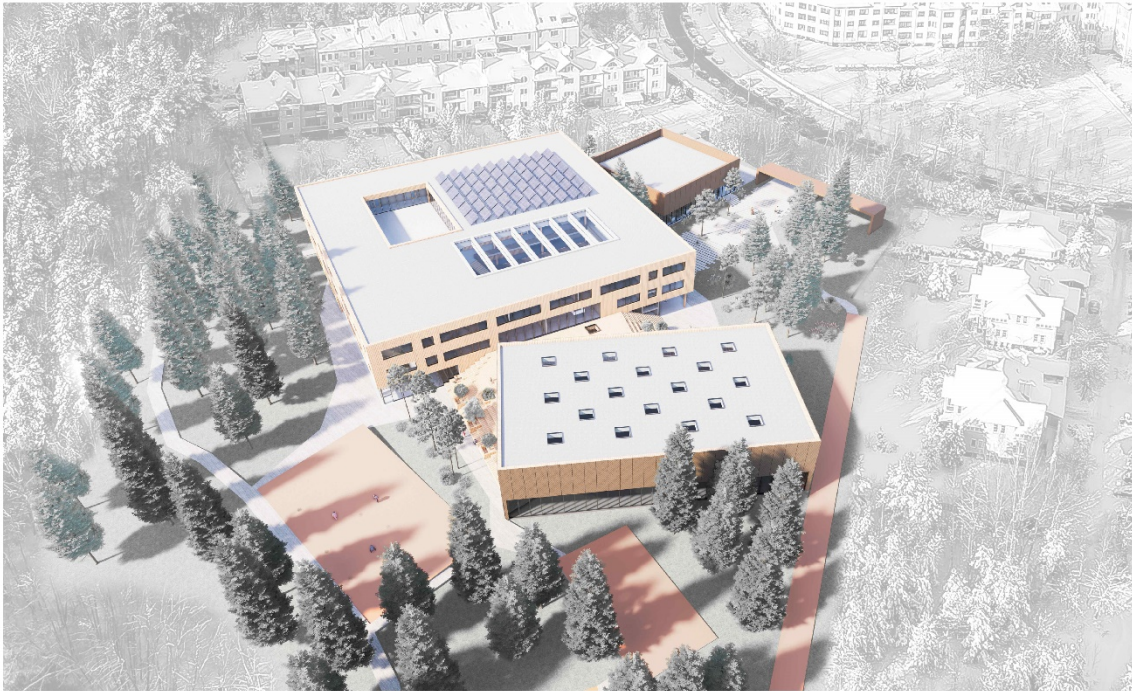


- Sąlygų plano eksplikacija / Site plan Explanation**
1. Projektuojamas mokyklai antrasis / Naujas šilumos kaitinimas
 2. Kiti ir šilumos kaitinimo / Kiti ir šilumos kaitinimo
 3. Pajūris / Bendra, suaugusiųjų / Bendra, suaugusiųjų
 4. Jauša / automobilių / stovėjimo aikštė / Drive-way / car parking, storage
 5. Tūkio administratorių / savarankiška
 6. Sporto aikštė / Sports court
 7. Edgino / šilumos / šilumos / šilumos
 8. Klasių blokas / Classroom block
 9. Integruojama transformacija / Integrated transformation solution

- Sąlygų plano simbolizacija / Legend**
- Mokymosi / Trees
 - Tvora / Fence
 - Projektuojamas / pastatas / Machines building
 - Sąlygų riba / Site boundary
 - Įėjimo / Drive-way
 - Integracija / Integrate to the building
 - Benovo / Pavėlis / Concrete tiles
 - Klasė / mės / Brick covers
 - Pavėlis / Lawn



Sąlygų planas / Site plan M1:500

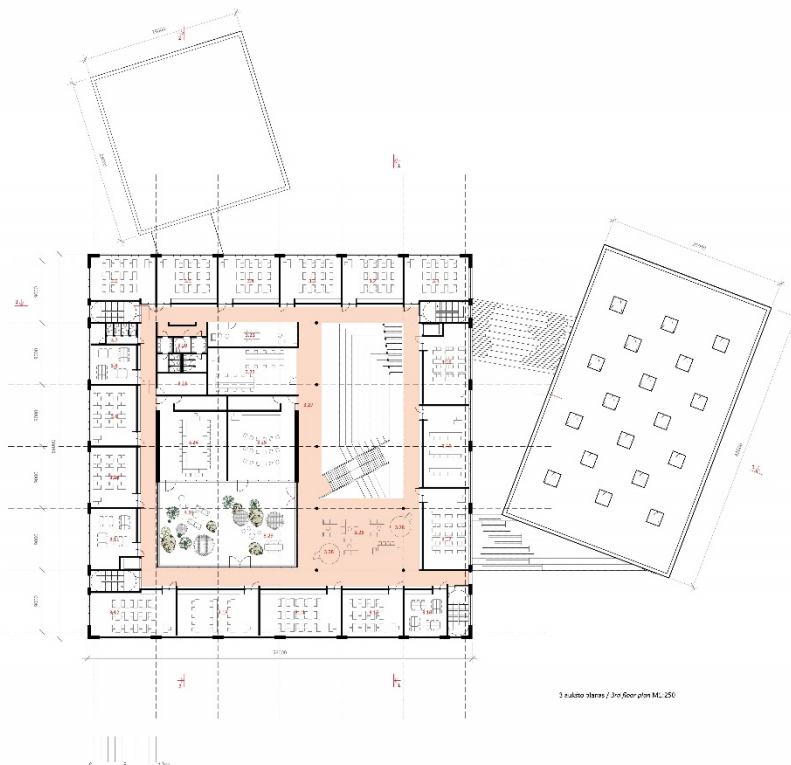


2 pav. planas / Duplication of 1st floor		
Nr. / No.	Aprašymas pavadinimas / Room name	Plotas / Area
2.1	Biuro (kompiuteriniai) / Class (Computer Science)	56 m ²
2.2	Biuro (kompiuteriniai) / Class (Computer Science)	56 m ²
2.3	Biuro (kompiuteriniai) / Class (Computer Science)	56 m ²
2.4	Biuro (kompiuteriniai) / Class (Computer Science)	56 m ²
2.5	Receptų laboratorija	150 m ²
2.6	Biuro (daug kalbų 1) / Class (Foreign Language 1)	56 m ²
2.7	Biuro (daug kalbų 2) / Class (Foreign Language 2)	56 m ²
2.8	Mokymo patalpa / Teaching Room	150 m ²
2.9	Biuro (daug kalbų 3) / Class (Foreign Language 3)	56 m ²
2.10	Biuro (daug kalbų 4) / Class (Foreign Language 4)	56 m ²
2.11	Biuro (daug kalbų 5) / Class (Foreign Language 5)	56 m ²
2.12	Biuro (daug kalbų 6) / Class (Foreign Language 6)	56 m ²
2.13	Biuro (daug kalbų 7) / Class (Foreign Language 7)	56 m ²
2.14	Laboratorija (chemija) / Laboratory (Chemistry)	74 m ²
2.15	Biuro (daug kalbų 8) / Class (Foreign Language 8)	56 m ²
2.16	Biuro (daug kalbų 9) / Class (Foreign Language 9)	56 m ²
2.17	Biuro (daug kalbų 10) / Class (Foreign Language 10)	56 m ²
2.18	Biuro (daug kalbų 11) / Class (Foreign Language 11)	56 m ²
2.19	Biuro (daug kalbų 12) / Class (Foreign Language 12)	56 m ²
2.20	Biuro (daug kalbų 13) / Class (Foreign Language 13)	56 m ²
2.21	Biuro (daug kalbų 14) / Class (Foreign Language 14)	56 m ²
2.22	Mokymo patalpa / Teaching Room	150 m ²
2.23	Koridorių ir kambarių durys / Main working block area	95 m ²
2.24	Pagalbinis pastatas / Auxiliary Room	77 m ²
2.25	Vegetacinis žemumų / Vegetation area	638 m ²
2.26	Rezonansinis centras / Resonance center	342 m ²
2.27	Mokymo patalpa / Teaching room	
2.28	Techniniai kambariai / Technical rooms	
2.29	Techniniai kambariai / Technical rooms	
2.30	Techniniai kambariai / Technical rooms	
2.31	Techniniai kambariai / Technical rooms	
2.32	Techniniai kambariai / Technical rooms	
2.33	Techniniai kambariai / Technical rooms	
2.34	Techniniai kambariai / Technical rooms	
2.35	Techniniai kambariai / Technical rooms	
2.36	Techniniai kambariai / Technical rooms	
2.37	Techniniai kambariai / Technical rooms	
2.38	Techniniai kambariai / Technical rooms	
2.39	Techniniai kambariai / Technical rooms	
2.40	Techniniai kambariai / Technical rooms	
2.41	Techniniai kambariai / Technical rooms	
2.42	Techniniai kambariai / Technical rooms	
2.43	Techniniai kambariai / Technical rooms	
2.44	Techniniai kambariai / Technical rooms	
2.45	Techniniai kambariai / Technical rooms	
2.46	Techniniai kambariai / Technical rooms	
2.47	Techniniai kambariai / Technical rooms	
2.48	Techniniai kambariai / Technical rooms	
2.49	Techniniai kambariai / Technical rooms	
2.50	Techniniai kambariai / Technical rooms	
2.51	Techniniai kambariai / Technical rooms	
2.52	Techniniai kambariai / Technical rooms	
2.53	Techniniai kambariai / Technical rooms	
2.54	Techniniai kambariai / Technical rooms	
2.55	Techniniai kambariai / Technical rooms	
2.56	Techniniai kambariai / Technical rooms	
2.57	Techniniai kambariai / Technical rooms	
2.58	Techniniai kambariai / Technical rooms	
2.59	Techniniai kambariai / Technical rooms	
2.60	Techniniai kambariai / Technical rooms	
2.61	Techniniai kambariai / Technical rooms	
2.62	Techniniai kambariai / Technical rooms	
2.63	Techniniai kambariai / Technical rooms	
2.64	Techniniai kambariai / Technical rooms	
2.65	Techniniai kambariai / Technical rooms	
2.66	Techniniai kambariai / Technical rooms	
2.67	Techniniai kambariai / Technical rooms	
2.68	Techniniai kambariai / Technical rooms	
2.69	Techniniai kambariai / Technical rooms	
2.70	Techniniai kambariai / Technical rooms	
2.71	Techniniai kambariai / Technical rooms	
2.72	Techniniai kambariai / Technical rooms	
2.73	Techniniai kambariai / Technical rooms	
2.74	Techniniai kambariai / Technical rooms	
2.75	Techniniai kambariai / Technical rooms	
2.76	Techniniai kambariai / Technical rooms	
2.77	Techniniai kambariai / Technical rooms	
2.78	Techniniai kambariai / Technical rooms	
2.79	Techniniai kambariai / Technical rooms	
2.80	Techniniai kambariai / Technical rooms	
2.81	Techniniai kambariai / Technical rooms	
2.82	Techniniai kambariai / Technical rooms	
2.83	Techniniai kambariai / Technical rooms	
2.84	Techniniai kambariai / Technical rooms	
2.85	Techniniai kambariai / Technical rooms	
2.86	Techniniai kambariai / Technical rooms	
2.87	Techniniai kambariai / Technical rooms	
2.88	Techniniai kambariai / Technical rooms	
2.89	Techniniai kambariai / Technical rooms	
2.90	Techniniai kambariai / Technical rooms	
2.91	Techniniai kambariai / Technical rooms	
2.92	Techniniai kambariai / Technical rooms	
2.93	Techniniai kambariai / Technical rooms	
2.94	Techniniai kambariai / Technical rooms	
2.95	Techniniai kambariai / Technical rooms	
2.96	Techniniai kambariai / Technical rooms	
2.97	Techniniai kambariai / Technical rooms	
2.98	Techniniai kambariai / Technical rooms	
2.99	Techniniai kambariai / Technical rooms	
2.100	Techniniai kambariai / Technical rooms	

2 kėbulo planas / 2nd floor plan M1.2.0



Šlaitas 4 šlaitas / North elevation V.1.950

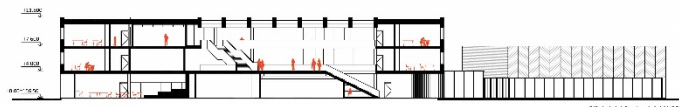


3 aukšto planavimas / Construction of 3rd floor		
№ / No.	Pavadinimas / Name	Plotas / Area
3.1	Klasė (Užimt. mokymai) / Class (Occupied)	55 m ²
3.2	Klasė (Užimt. mokymai) / Class (Occupied)	55 m ²
3.3	Klasė (Užimt. mokymai) / Class (Occupied)	55 m ²
3.4	Klasė (Užimt. mokymai) / Class (Occupied)	55 m ²
3.5	Klasė (Užimt. mokymai) / Class (Occupied)	55 m ²
3.6	Klasė (Užimt. mokymai) / Class (Occupied)	55 m ²
3.7	Klasė (Užimt. mokymai) / Class (Occupied)	55 m ²
3.8	Klasė (Užimt. mokymai) / Class (Occupied)	55 m ²
3.9	Klasė (Užimt. mokymai) / Class (Occupied)	55 m ²
3.10	Klasė (Užimt. mokymai) / Class (Occupied)	55 m ²
3.11	Klasė (Užimt. mokymai) / Class (Occupied)	55 m ²
3.12	Klasė (Užimt. mokymai) / Class (Occupied)	55 m ²
3.13	Klasė (Užimt. mokymai) / Class (Occupied)	55 m ²
3.14	Klasė (Užimt. mokymai) / Class (Occupied)	55 m ²
3.15	Klasė (Užimt. mokymai) / Class (Occupied)	55 m ²
3.16	Klasė (Užimt. mokymai) / Class (Occupied)	55 m ²
3.17	Klasė (Užimt. mokymai) / Class (Occupied)	55 m ²
3.18	Klasė (Užimt. mokymai) / Class (Occupied)	55 m ²
3.19	Klasė (Užimt. mokymai) / Class (Occupied)	55 m ²
3.20	Klasė (Užimt. mokymai) / Class (Occupied)	55 m ²
3.21	Klasė (Užimt. mokymai) / Class (Occupied)	55 m ²
3.22	Klasė (Užimt. mokymai) / Class (Occupied)	55 m ²
3.23	Klasė (Užimt. mokymai) / Class (Occupied)	55 m ²
3.24	Klasė (Užimt. mokymai) / Class (Occupied)	55 m ²
3.25	Klasė (Užimt. mokymai) / Class (Occupied)	55 m ²
3.26	Klasė (Užimt. mokymai) / Class (Occupied)	55 m ²
3.27	Klasė (Užimt. mokymai) / Class (Occupied)	55 m ²
3.28	Klasė (Užimt. mokymai) / Class (Occupied)	55 m ²
3.29	Klasė (Užimt. mokymai) / Class (Occupied)	55 m ²
Iš viso / Total		2100 m ²

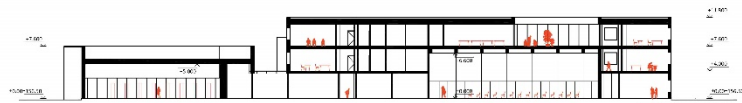
3 aukšto planas / 3rd floor plan M1:250



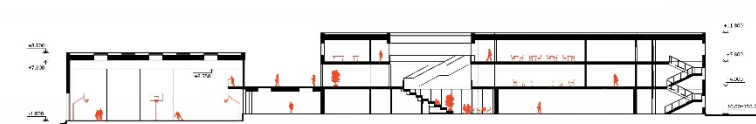
Pašlaitis (S) / South elevation M1:350



Pj. 04. 1-1 / Section 1-1 M1.350



Pj. 04. 2-2 / Section 2-2 M1.250



Pj. 04. 3-3 / Section 3-3 M1.250



Pj. 04. 05.19 / Facade elevation M1.250

