

URBANISTINĖ IDĖJA

Projekto urbanistinė idėja – mokykla kaip mokslo miestelis.

Mokykla projektuojama Vilniaus dalyje, kurioje daug daugiabučių pastatų. Teritorijos užstatymas ir gatvių tinklas neformuoja aiškios, griežtos urbanistinės struktūros, teritorijoje yra keletas pramintų takų, rodančių, kad teritorijoje būtina užtikrinti laisvą pėsčiųjų judėjimą, nėra kokybiškų, išvystytų viešųjų erdvių. Atsižvelgiant į konteksto ypatybes, siūloma mokyklą projektuoti kaip iš kelių pastatų sudarytą mokslo miestelį, kurio pastatai sukurtų naują kokybišką erdvę ir taptų traukos tašku daugiabučių namų rajone.

Siekdami darniai į chaotišką urbanistinį audinį įlieti naują, didesnio mastelio struktūrą, pastatą išskaidėme į tris tarpusavyje tik po žeme sujungtus tūrus, kurie orientuoti pagal sklypo ir gatvės kraštines. Požeminį jungtį formuojama

išnaudojant esamą, apie 4 metrus siekiantį, reljefo pakilimą.

Mokyklos teritorija pamokų metu uždaroma, tačiau paliekamas praėjimas pėstiesiems šiaurinėje sklypo dalyje prie besiribojančio miško. Po pamokų visi praėjimai, sporto aikštynai tampa prieinami bendruomenei, kuri gali išnaudoti šias jungtis judėjimui tarp Perkūnkiemio ir prekybos centrų pietinėje dalyje už mokyklos ribų.

Priešais mokyklos pagrindinį įėjimą formuojama didesnė atvira erdvė, bibliotekos ir mokyklos tūriai formuoja vidinį kiemą, o už mokyklos, išnaudojant reljefą, sukuriamas amfiteatrinė erdvė ir sporto aikštynų zona. Visa tai sujungiamas patogiais judėjimo takais.

Urbanistiniais sprendimais siekiama sukurti ne tik patogią mokymosi aplinką, bet ir erdvę, kurioje laiką galėtų leisti visa bendruomenė.

ARCHITEKTŪRINĖ IDĖJA

Projekto architektūrinė idėja – mokykla kaip mokslo miestelis.

Architektūrinė prasme ši idėja išreiškiama tiek pastato išorėje, tiek viduje. Pastato išorėje labai svarbios skirtingos erdvės tarp tūrių ir jų integracija į landsaftą. Idėja turėti skirtingas lauko erdves pereiną į pastato vidų, kur taip pat kuriama keletas visiškai skirtingų vidaus erdvių. Visa lauko, vidaus ir pusiau lauko, pusiau vidaus erdvių kompozicija sukuria netikėtą atradimų ir potyrių aplinką.

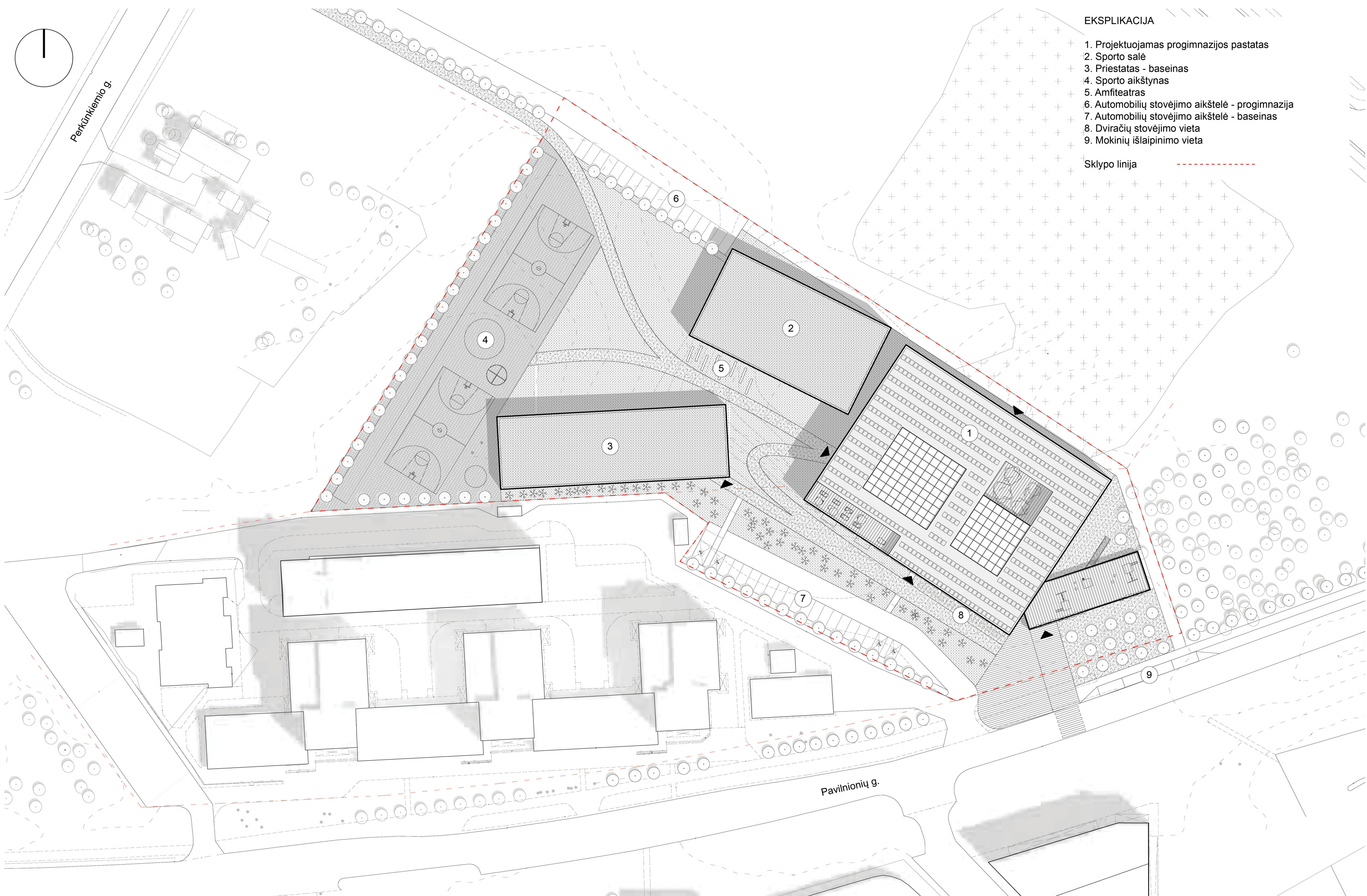
Visos šios tarpusavyje laisvai persidengiančios erdvės ir potyriai įreminami griežtos ir aiškios architektūros fone. Iš vienos pusės architektūrinė estetika dera griežtos architektūrinės išraiškos pastatų kontekste, iš kitos, taip pabrėžiamas erdvių tarp pastatų ir landsafto svarba. Kiekvienas iš

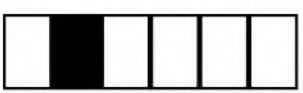
mokyklos tūrių turi panašią architektūrinę išraišką, kuri neleidžia abejoti, kad tai vienas kompleksas, tačiau fasadai nėra identiški – kinta jų mastelis ir langų detalės. Sporto salės ir baseino tūrių viršutinė dalis yra iš stiklo profilito, apatinė – skaidraus stiklo. Mokyklos langai yra 80 cm virš grindų lygio, mažesnio mastelio.

Vienas svarbiausių šio projekto tikslų – tvarumas. Šis tikslas atspindimas projektuojant medinius pastato fasadus, naudojant dalį medinių konstrukcijų, diegiant atsinaujinančius energijos šaltinius. Daugiabučių rajonai neturi paties geriausio įvaizdžio, todėl tikslas sukurti tvaresnę mokyklą Lietuvoje pasitarnauti tiek mokyklos bendruomenei, tiek Perkūnkiemio ir Pašilaičių įvaizdžiui.

Sporto salė ir baseinas projektuojami kaip atskiri tūriai, todėl leidžia sukurti itin kompaktišką ir patogų judėjimui mokyklos tūrių, išvengti ilgų ir nepatogių koridorių.

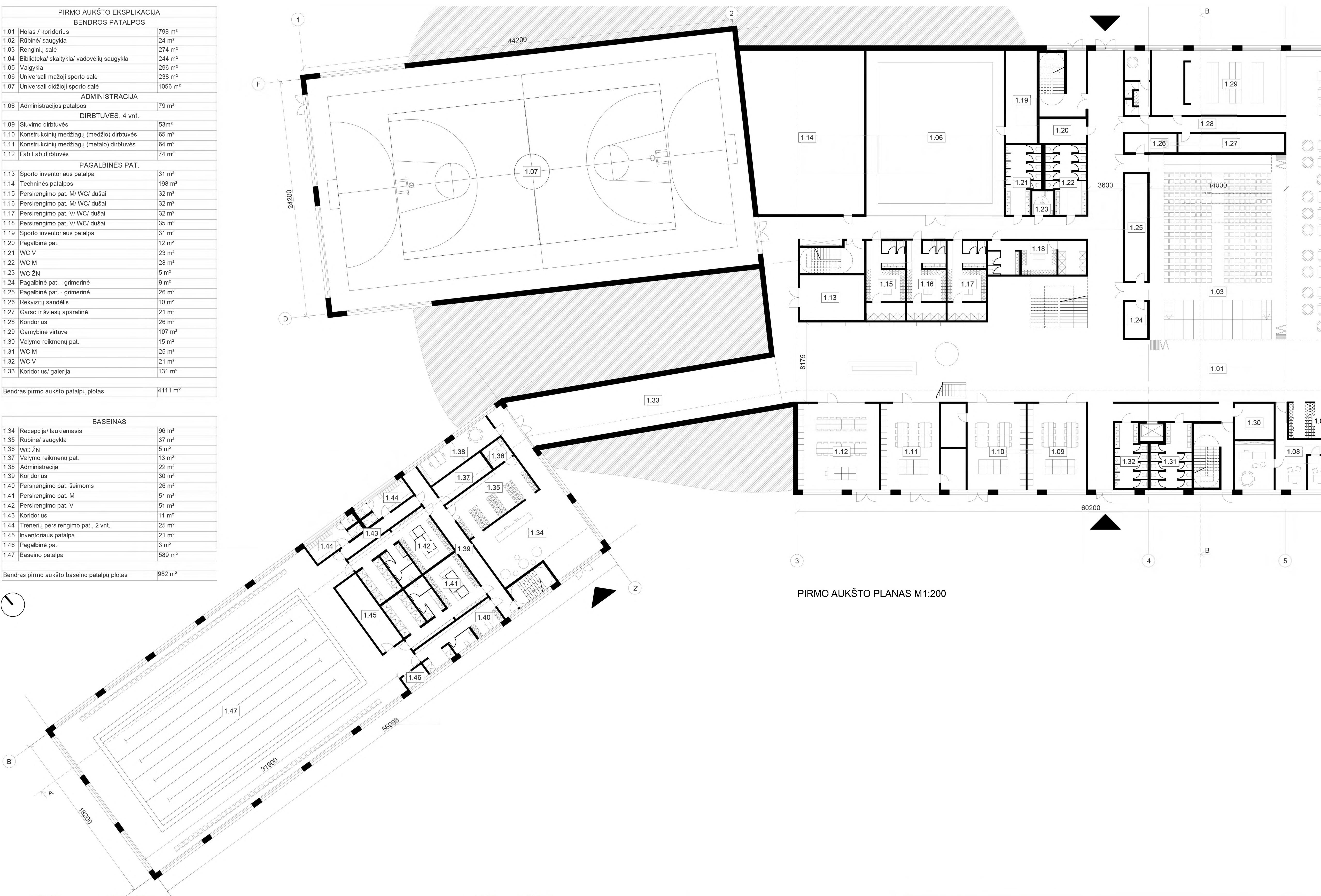
SITUACIJOS SCHEMA M1:5000





PIRMO AUKŠTO EKSPLIKACIJA	
BENDROS PATALPOS	
1.01 Holas / koridorius	798 m ²
1.02 Rūbinė/ saugykla	24 m ²
1.03 Renginių sale	274 m ²
1.04 Biblioteka/ skaitykla/ vadovėlių saugykla	244 m ²
1.05 Valgykla	236 m ²
1.06 Universali mažoji sporto sale	238 m ²
1.07 Universali didžioji sporto sale	1056 m ²
ADMINISTRACIJA	
1.08 Administracijos patalpos	79 m ²
DIRBTUVES, 4 vnt.	
1.09 Suvimo dirbtuvės	53 m ²
1.10 Konstrukcinių medžiagų (medžio) dirbtuvės	65 m ²
1.11 Konstrukcinių medžiagų (metalo) dirbtuvės	64 m ²
1.12 Fab Lab dirbtuvės	74 m ²
PAGALBINĖS PAT.	
1.13 Sporto inventoriaus patalpa	31 m ²
1.14 Techninės patalpos	168 m ²
1.15 Persirengimo pat. M/ WC/ dušai	32 m ²
1.16 Persirengimo pat. M/ WC/ dušai	32 m ²
1.17 Persirengimo pat. V/ WC/ dušai	32 m ²
1.18 Persirengimo pat. V/ WC/ dušai	35 m ²
1.19 Sporto inventoriaus patalpa	31 m ²
1.20 Pagalbinė pat.	12 m ²
1.21 WC V	23 m ²
1.22 WC M	28 m ²
1.23 WC ŽN	5 m ²
1.24 Pagalbinė pat. - grimerinė	9 m ²
1.25 Pagalbinė pat. - grimerinė	26 m ²
1.26 Rekvizitų sandėlis	10 m ²
1.27 Garso ir šviesos aparatinė	21 m ²
1.28 Koridorius	26 m ²
1.29 Gamybinė virtuvė	107 m ²
1.30 Valymo reikmenų pat.	15 m ²
1.31 WC M	25 m ²
1.32 WC V	21 m ²
1.33 Koridorius/ galerija	131 m ²
Bendras pirmo aukšto patalpų plotas	
4111 m ²	

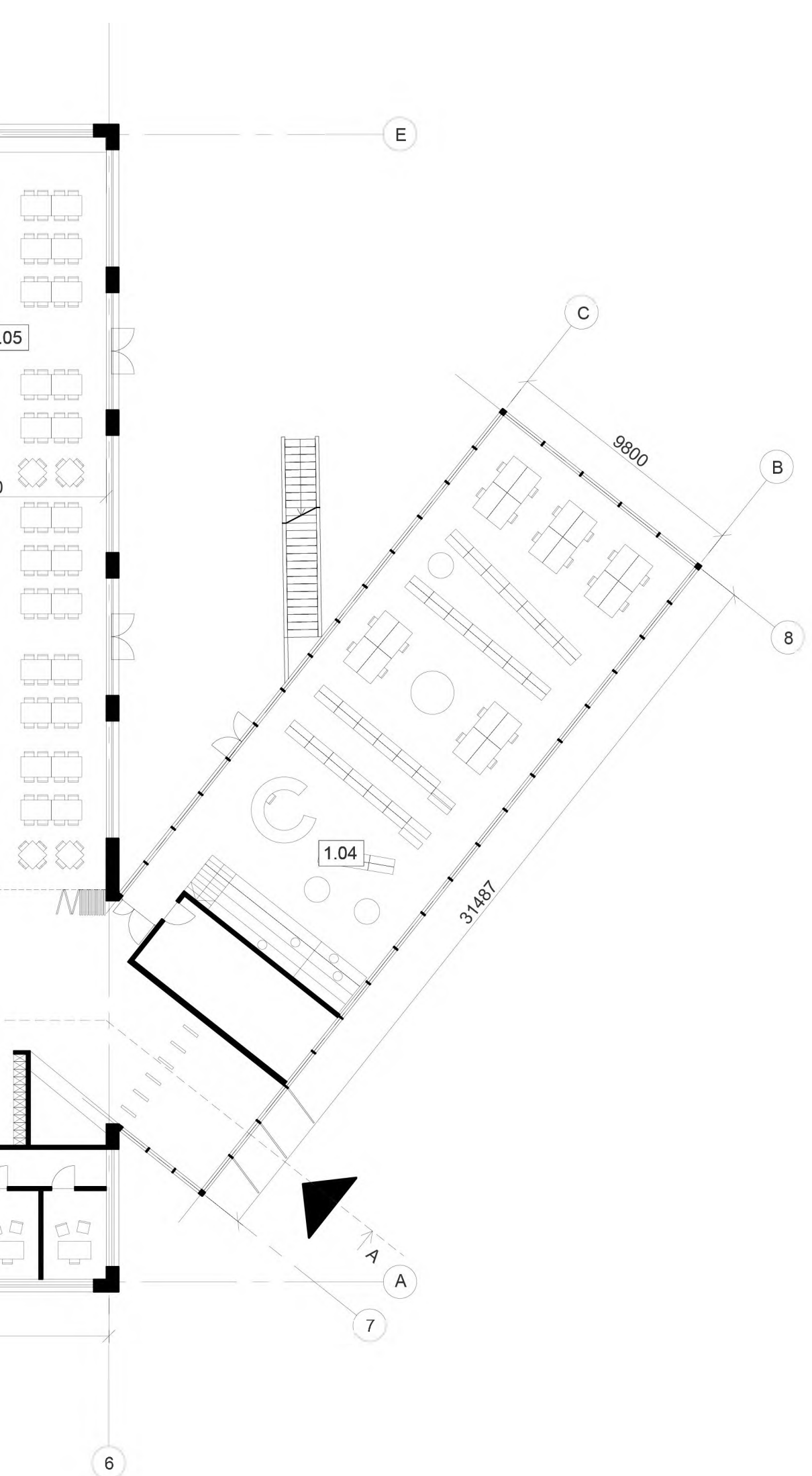
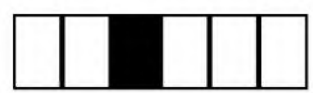
BASEINAS	
1.34 Receptoriai/ laukiamasis	96 m ²
1.35 Rūbinė/ saugykla	37 m ²
1.36 WC ŽN	5 m ²
1.37 Valymo reikmenų pat.	13 m ²
1.38 Administracija	22 m ²
1.39 Koridorius	30 m ²
1.40 Persirengimo pat. šeimoms	26 m ²
1.41 Persirengimo pat. M	51 m ²
1.42 Persirengimo pat. V	51 m ²
1.43 Koridorius	11 m ²
1.44 Trenerių persirengimo pat., 2 vnt.	25 m ²
1.45 Inventoriaus patalpa	21 m ²
1.46 Pagalbinė pat.	3 m ²
1.47 Baseino patalpa	589 m ²
Bendras pirmo aukšto baseino patalpų plotas	
982 m ²	



PIRMO AUKŠTO PLANAS M1:200

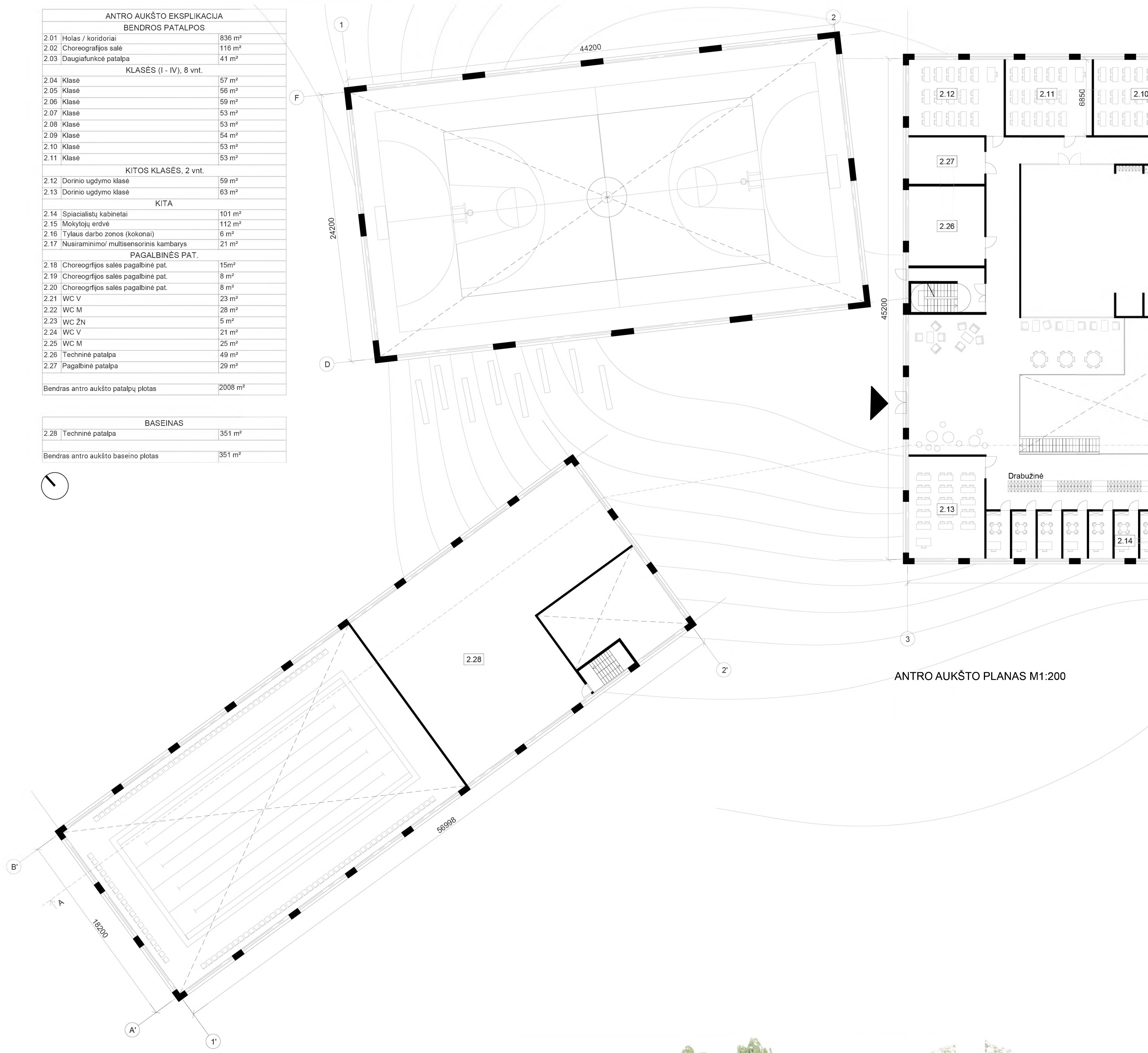


PIETVAKARIŲ FASADAS M1:200



ANTRO AUKŠTO EKSPLIKACIJA

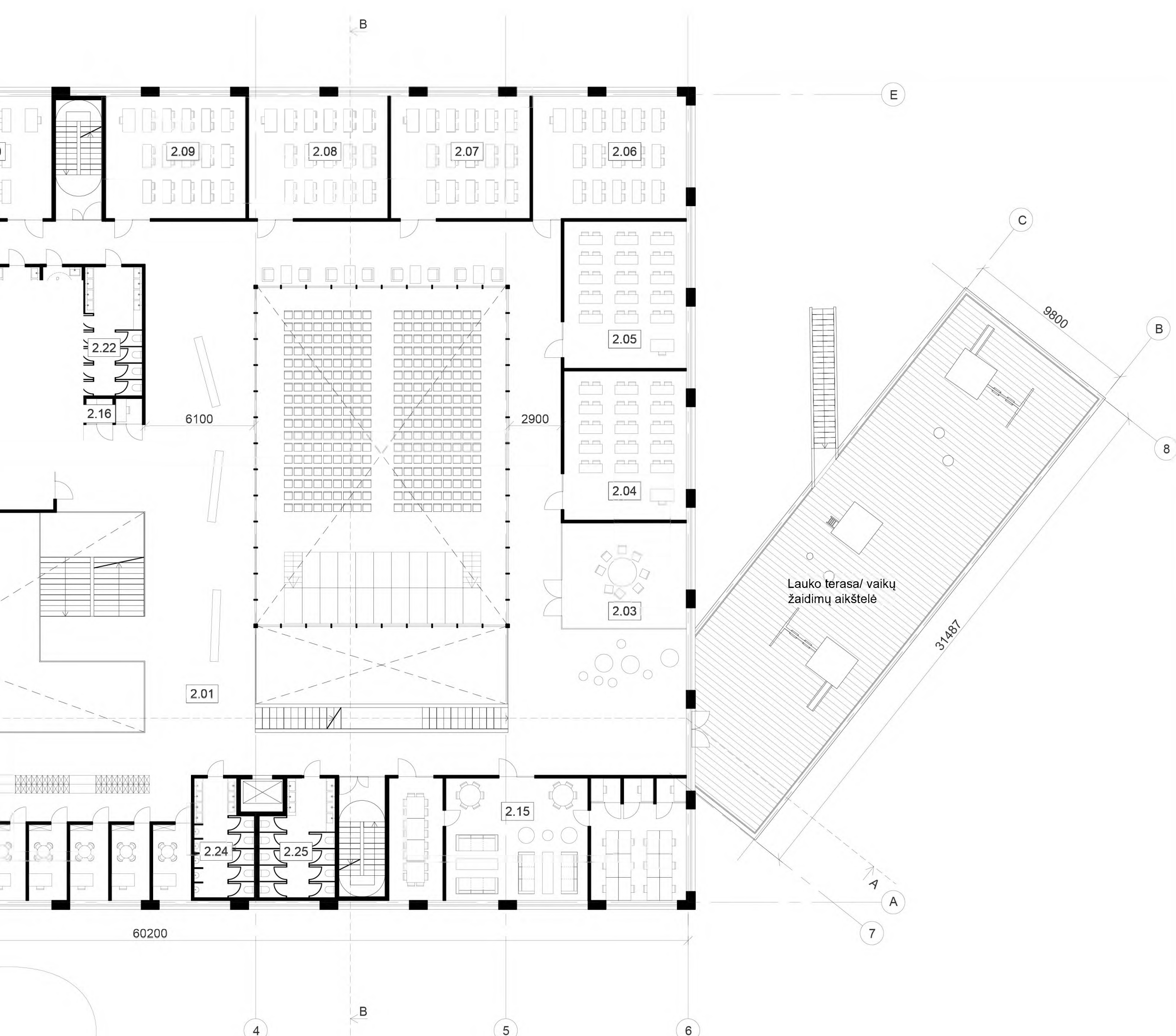
BENDROS PATALPOS	
2.01	Holas / koridoriai 836 m ²
2.02	Choreografijos salė 116 m ²
2.03	Daugiafunkcė patalpa 41 m ²
KLASĖS (I - IV), 8 vnt.	
2.04	Klasė 57 m ²
2.05	Klasė 56 m ²
2.06	Klasė 59 m ²
2.07	Klasė 53 m ²
2.08	Klasė 53 m ²
2.09	Klasė 54 m ²
2.10	Klasė 53 m ²
2.11	Klasė 53 m ²
KITOS KLASĖS, 2 vnt.	
2.12	Dorinio ugdymo klasė 59 m ²
2.13	Dorinio ugdymo klasė 63 m ²
KITA	
2.14	Specialiųjų kabinetų 101 m ²
2.15	Mokytojų erdvė 112 m ²
2.16	Tylosios darbo zonos (kokonai) 6 m ²
2.17	Nusiraminti/multisensorinis kambarys 21 m ²
PAGALBINĖS PAT.	
2.18	Choreografijos salės pagalb. pat. 15 m ²
2.19	Choreografijos salės pagalb. pat. 8 m ²
2.20	Choreografijos salės pagalb. pat. 8 m ²
2.21	WC V 23 m ²
2.22	WC M 28 m ²
2.23	WC ZN 5 m ²
2.24	WC V 21 m ²
2.25	WC M 25 m ²
2.26	Techinė patalpa 49 m ²
2.27	Pagalbinė patalpa 29 m ²
Bendras antro aukšto patalpų plotas 2008 m²	
BASEINAS	
2.28	Techinė patalpa 351 m ²
Bendras antro aukšto baseino plotas 351 m²	



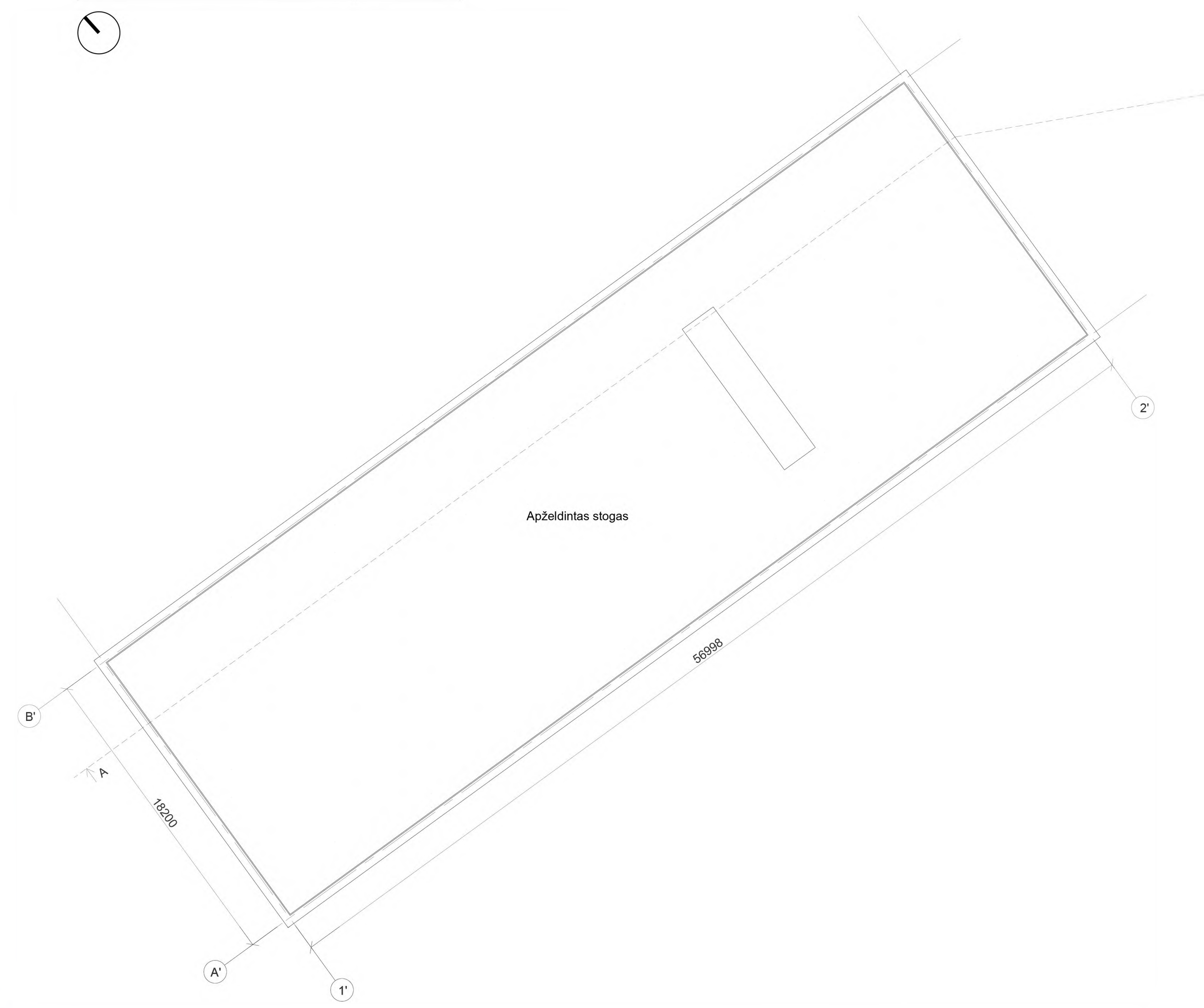
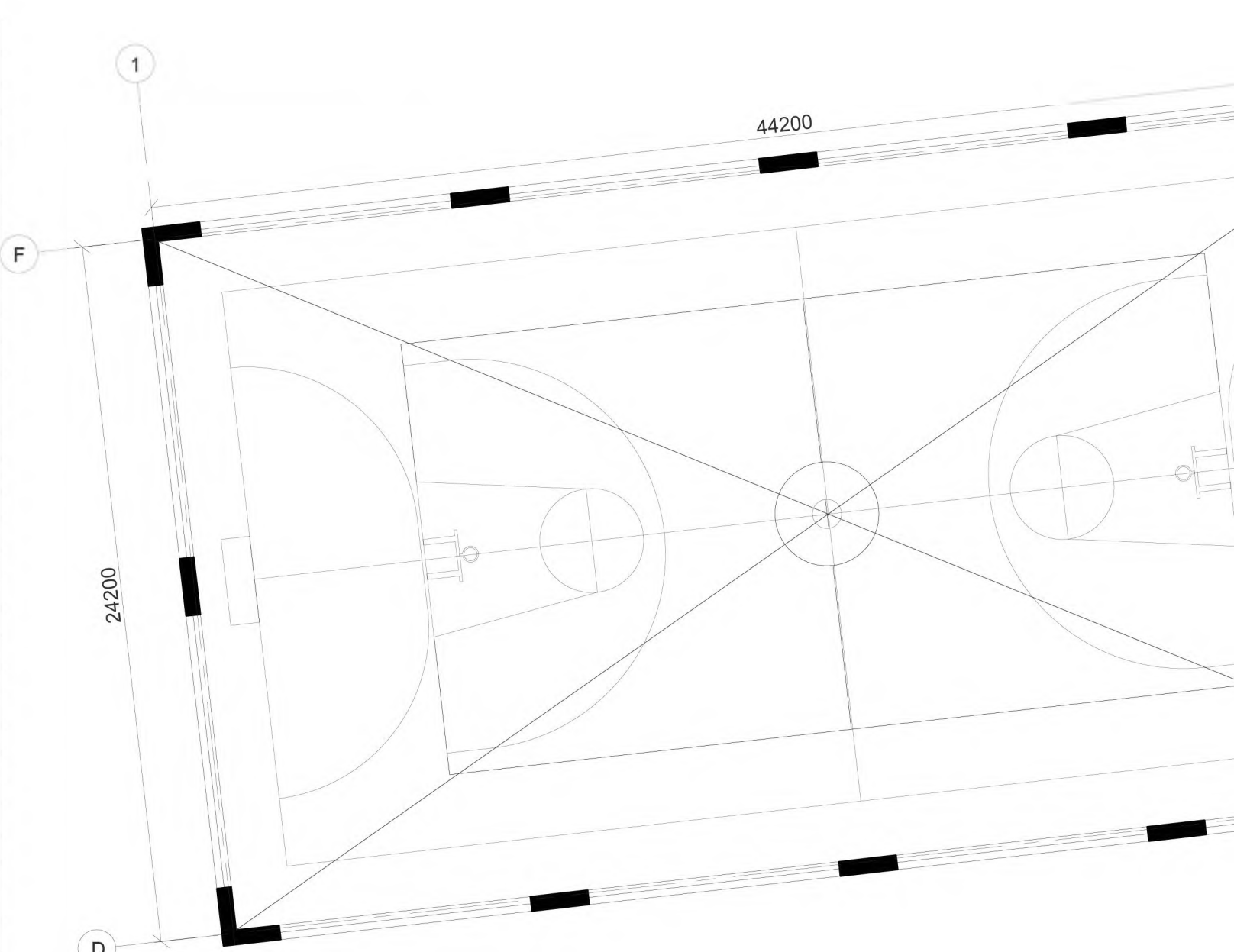
PIETRYČIŲ FASADAS M1:200

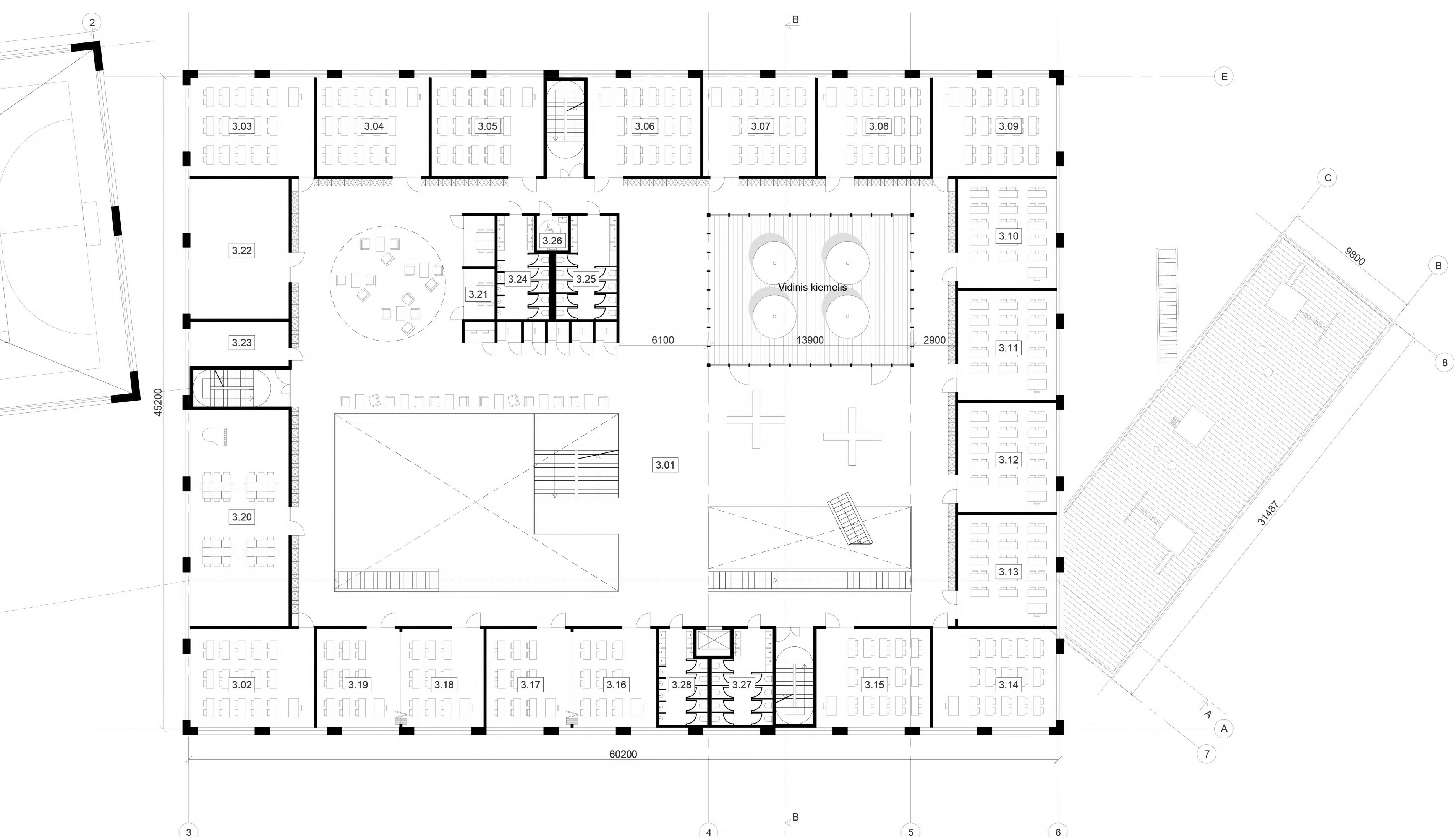
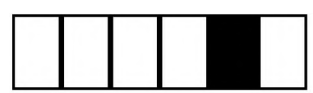


ŠIAURĖS RYTŲ FASADAS M1:200



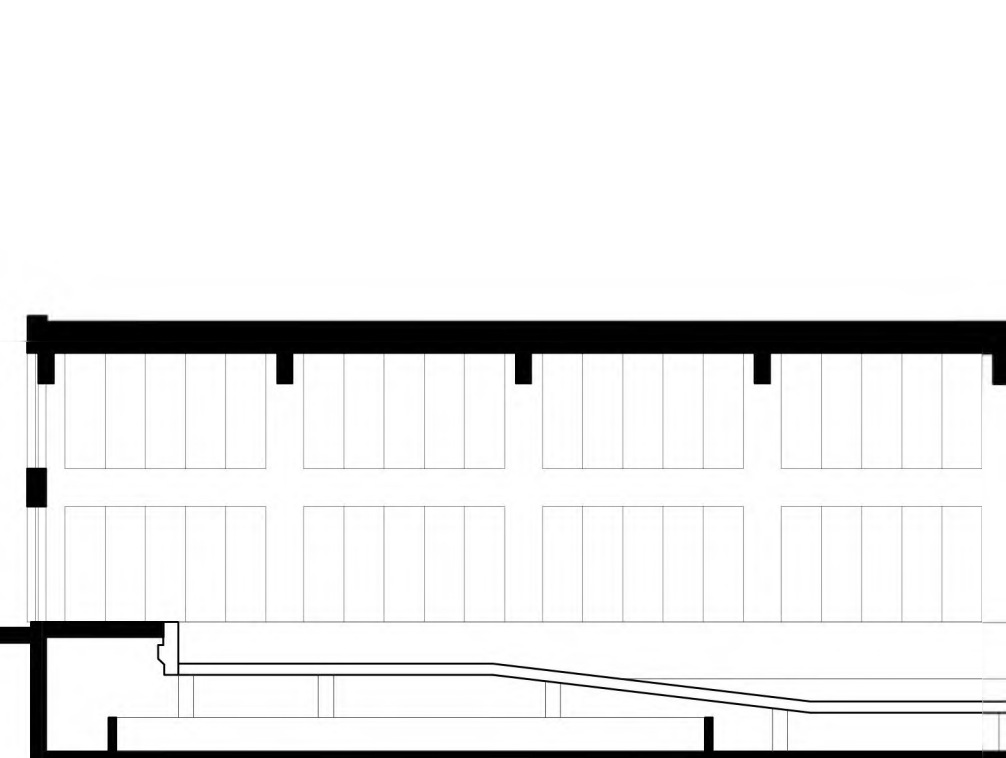
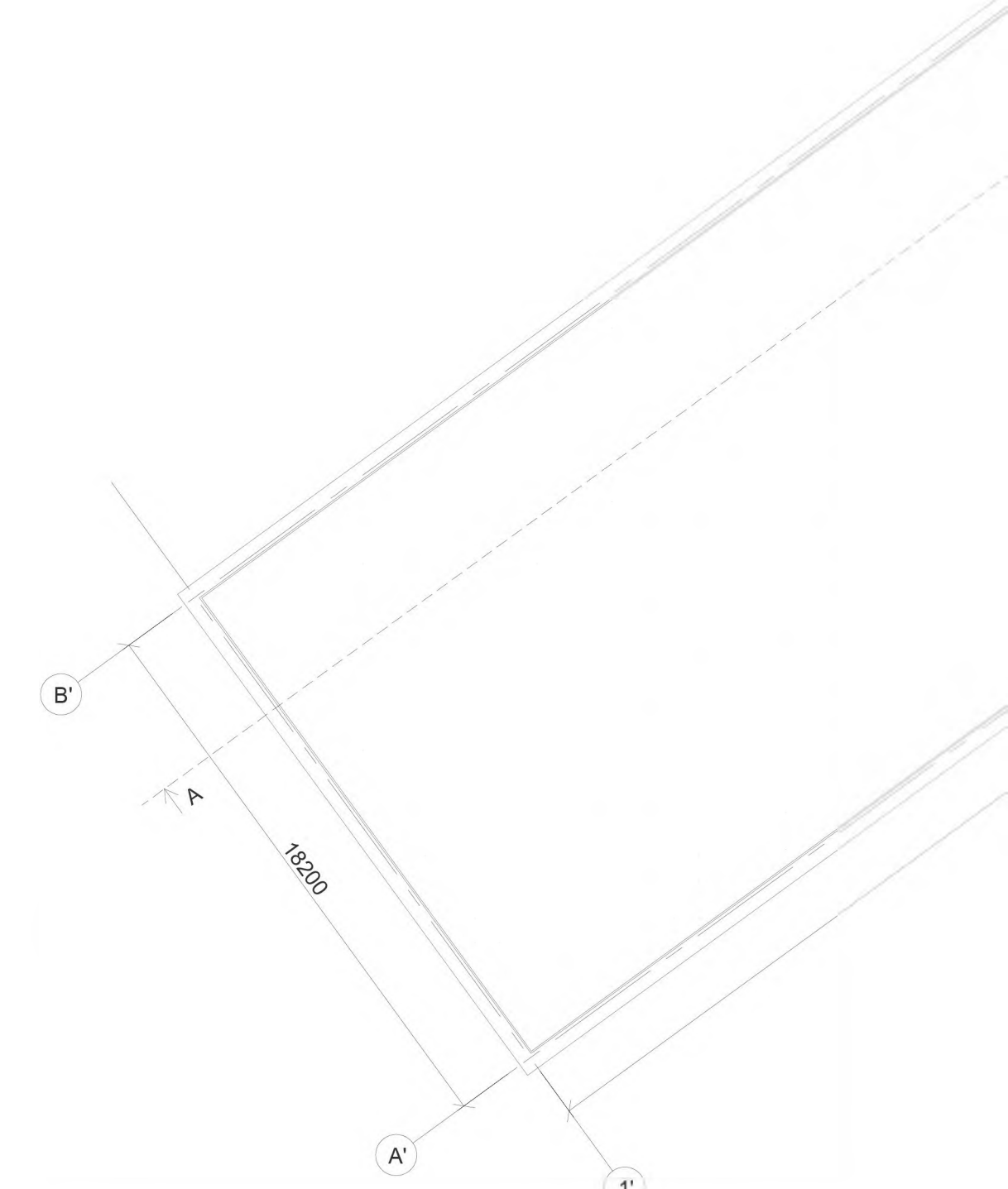
TREČIO AUKŠTO EKSPLIKACIJA	
BENDROS PATALPOS	
3.01	Holas / kordinatoriai 851 m ²
KLASĖS UNIVERSALIOS (V - VIII), 14 vnt.	
3.02	Klasė 59 m ²
3.03	Klasė 59 m ²
3.04	Klasė 53 m ²
3.05	Klasė 54 m ²
3.06	Klasė 53 m ²
3.07	Klasė 53 m ²
3.08	Klasė 53 m ²
3.09	Klasė 59 m ²
3.10	Klasė 52 m ²
3.11	Klasė 52 m ²
3.12	Klasė 52 m ²
3.13	Klasė 53 m ²
3.14	Klasė 59 m ²
3.15	Klasė 54 m ²
KITOS KLASĖS, 5 vnt.	
3.16	Informacinių technologijų klasė 40 m ²
3.17	Informacinių technologijų klasė 40 m ²
3.18	Informacinių technologijų klasė 39 m ²
3.19	Informacinių technologijų klasė 40 m ²
3.20	Muzikos klasė 103 m ²
KITA	
3.21	Tylaus darbo zonos (kokonai) 29 m ²
3.22	Nusiramimo/ multisensorinis kambarys 67 m ²
PAGALBINĖS PAT.	
3.23	Pagalbinė techninė patalpa 21m ²
3.24	WC V 23 m ²
3.25	WC M 28 m ²
3.26	WC ŽN 5 m ²
3.27	WC M 25 m ²
3.28	WC ŽN 21 m ²
Bendras trečio aukšto patalpų plotas 2097 m ²	





TREČIO AUKŠTO PLANAS M1:200

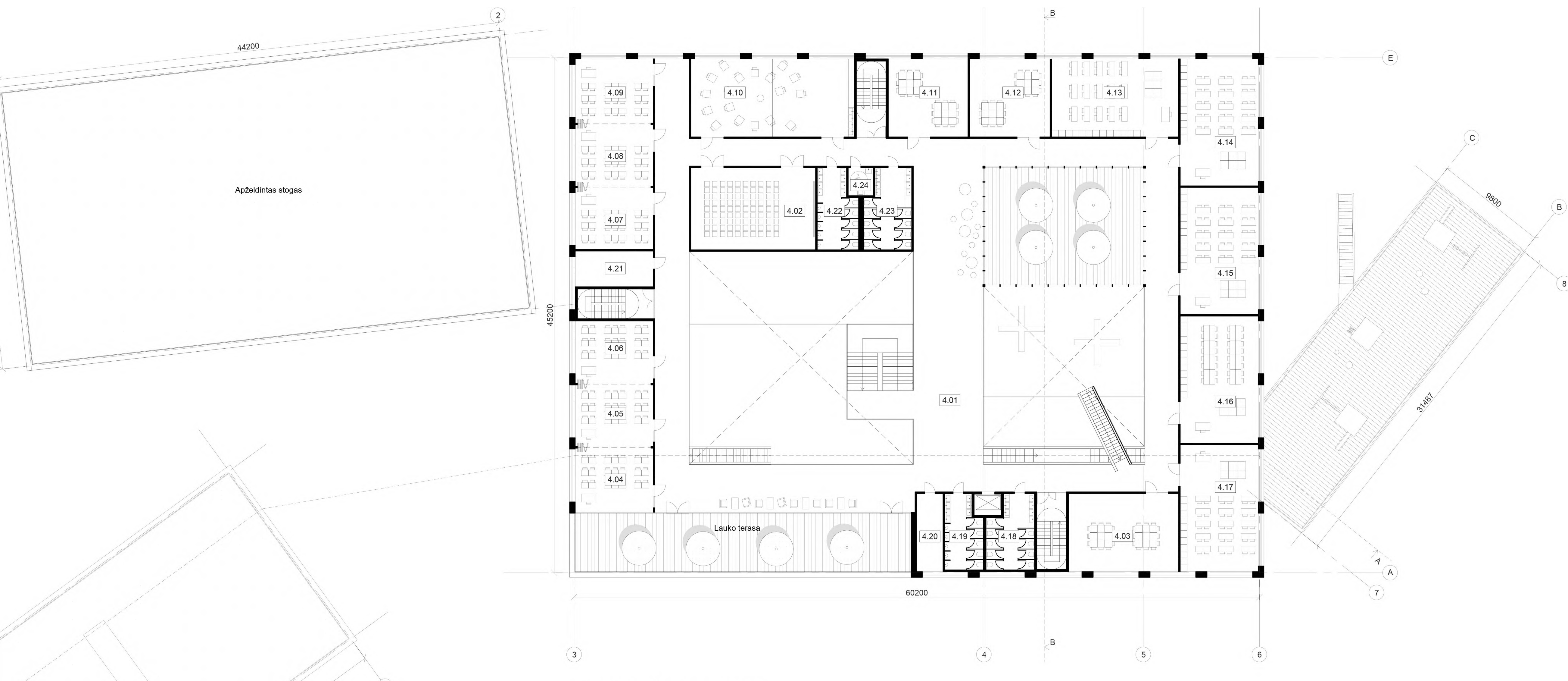
KETVIRTO AUKŠTO EKSPLIKACIJA	
BENDROS PATALPOS	
4.01	Holas / koridoriai 599 m ²
4.02	Teatro ir kino klase 79 m ²
4.03	Daugiafunkcė erdvė 66 m ²
UŽSIENIO KALBŲ KLASĖS, 6 vnt.	
4.04	Klasė 39 m ²
4.05	Klasė 37 m ²
4.06	Klasė 37 m ²
4.07	Klasė 37 m ²
4.08	Klasė 37 m ²
4.09	Klasė 39 m ²
KITOS KLASĖS	
4.10	Dailės studija 98 m ²
4.11	Dailės ir technologijų klase 52 m ²
4.12	Muzikos klase 52 m ²
GAMTOS MOKSLŲ KLASĖS, 5 vnt.	
4.13	Klasė 76 m ²
4.14	Klasė 76 m ²
4.15	Klasė 76 m ²
4.16	Klasė 76 m ²
4.17	Klasė 76 m ²
PAGALBINĖS PAT.	
4.18	IWC M 25 m ²
4.19	IWC V 20 m ²
4.20	Pagalbinė patalpa 16 m ²
4.21	Pagalbinė patalpa 21 m ²
4.22	IWC V 23 m ²
4.23	IWC M 28 m ²
4.24	IWC 2N 5 m ²
Bendras ketvinto aukšto patalpų plotas 1693 m ²	



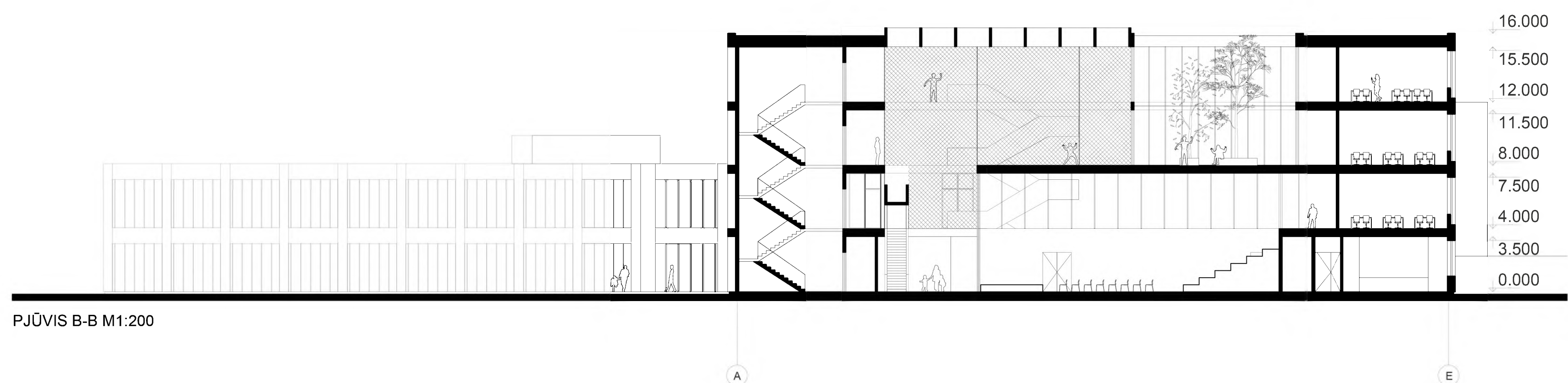
PJŪVIS A-A M1:200



ŠIAURĖS VAKARŲ FASADAS M1:200



KETVIRTO AUKŠTO PLANAS M1:200



PJŪVIS B-B M1:200

