



## Mokslų paskirties pastatas Kernavės g. 82, Vilniuje

### Urbanistinė idėja

Projektuojamas atnaujinti g. 82 miesto dalį, pasiūlydama kurti naują urbanistinę ir planų vilgumą. Ši planų vilgumo idėja sukuria laisvą, laisvą ir atvira miesto dalį. Šiuo metu planai atnaujinti su dideliu, Centrinės miesto dalies, ir g. 82 ir vidurinėje miesto dalies, kurioje leidžiama gyvenamasis pastatymas ir turizmas. Šiuo metu planai atnaujinti su dideliu, Centrinės miesto dalies, ir g. 82 ir vidurinėje miesto dalies, kurioje leidžiama gyvenamasis pastatymas ir turizmas.

### Sklypo plano idėja

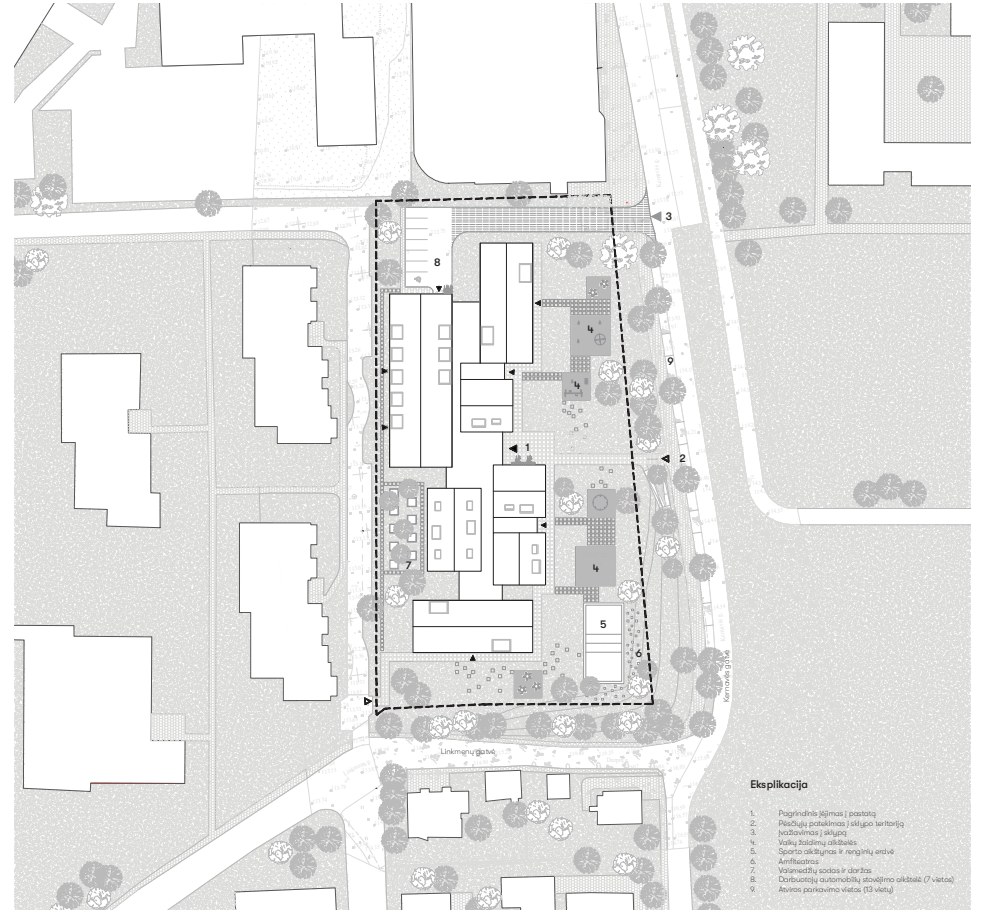
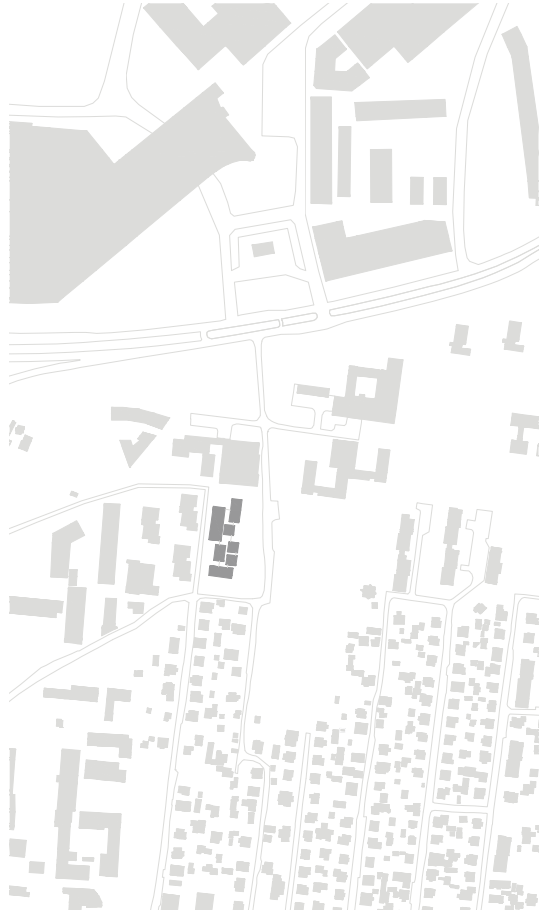
Formuojami trys pastatų (1) sklypas: vienas iš Lėnkėvės gatvės ir du iš formuojamų pastatų (2) sklypų. Pastatų (1) sklypas formuojamas iš Lėnkėvės gatvės ir formuojamų pastatų (2) sklypų. Pastatų (1) sklypas formuojamas iš Lėnkėvės gatvės ir formuojamų pastatų (2) sklypų.

### Pastato plano idėja

Pastatų (1) sklypas formuojamas iš Lėnkėvės gatvės ir formuojamų pastatų (2) sklypų. Pastatų (1) sklypas formuojamas iš Lėnkėvės gatvės ir formuojamų pastatų (2) sklypų. Pastatų (1) sklypas formuojamas iš Lėnkėvės gatvės ir formuojamų pastatų (2) sklypų.

### Architektūrinė idėja

Architektūrinė idėja formuojama iš Lėnkėvės gatvės ir formuojamų pastatų (2) sklypų. Architektūrinė idėja formuojama iš Lėnkėvės gatvės ir formuojamų pastatų (2) sklypų. Architektūrinė idėja formuojama iš Lėnkėvės gatvės ir formuojamų pastatų (2) sklypų.



- ### Ekspliciacija
1. Pagrindinis įėjimas į pastatą
  2. Pasiekiamumas į sklypą (artoriaus)
  3. Vykdyti šiluminę apsaugą
  4. Sporto aikštynas ir renginių erdvė
  5. Atrastinė erdvė
  6. Vėdinamųjų poodis ir darbas
  7. Darbovietų automobilių stovėjimo aikštynas (7 vietos)
  8. Atrastinė erdvė
  9. Atrastinė erdvė

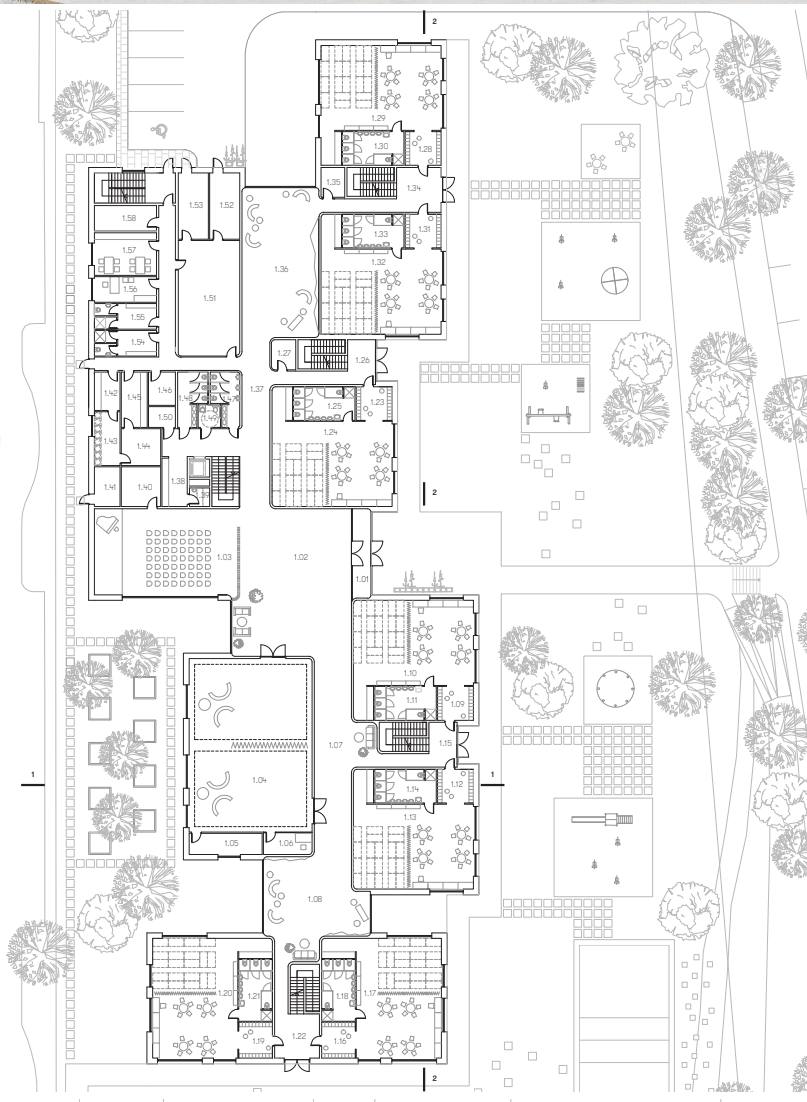




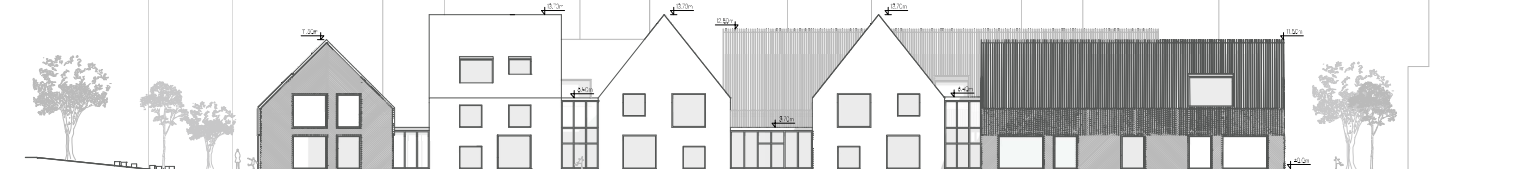
Pirmo aukšto patalpų eksploikacija

1.01	Tarpinė patalpa	13 m <sup>2</sup>
1.02	Holai/ neringinys erdvė	141 m <sup>2</sup>
1.03	Atlygi patalpa	96 m <sup>2</sup>
1.04	Sporto salė	190 m <sup>2</sup>
1.05	Soninė patalpa	15m <sup>2</sup>
1.06	Koridoriai, spalių, laib.	8 m <sup>2</sup>
1.07	Koridoriai	68 m <sup>2</sup>
1.08	Zaislinių edukacinių erdvių	25 m <sup>2</sup>
1.09	Parlankinimo patalpa	10 m <sup>2</sup>
1.10	Grupės patalpa	87 m <sup>2</sup>
1.11	Soni. mazgo patalpa	16 m <sup>2</sup>
1.12	Parlankinimo patalpa	10 m <sup>2</sup>
1.13	Grupės patalpa	87 m <sup>2</sup>
1.14	Soni. mazgo patalpa	16 m <sup>2</sup>
1.15	Grupės džiomo hobis	16 m <sup>2</sup>
1.16	Parlankinimo patalpa	10 m <sup>2</sup>
1.17	Grupės patalpa	87 m <sup>2</sup>
1.18	Soni. mazgo patalpa	16 m <sup>2</sup>
1.19	Parlankinimo patalpa	10 m <sup>2</sup>
1.20	Grupės patalpa	87 m <sup>2</sup>
1.21	Soni. mazgo patalpa	16 m <sup>2</sup>
1.22	Grupės džiomo hobis	21 m <sup>2</sup>
1.23	Parlankinimo patalpa	10 m <sup>2</sup>
1.24	Grupės patalpa	87 m <sup>2</sup>
1.25	Soni. mazgo patalpa	16 m <sup>2</sup>
1.26	Grupės džiomo hobis	19 m <sup>2</sup>
1.27	Tekhninė patalpa	60 m <sup>2</sup>
1.28	Parlankinimo patalpa	10 m <sup>2</sup>
1.29	Grupės patalpa	87 m <sup>2</sup>
1.30	Soni. mazgo patalpa	16 m <sup>2</sup>
1.31	Parlankinimo patalpa	10 m <sup>2</sup>
1.32	Grupės patalpa	87 m <sup>2</sup>
1.33	Soni. mazgo patalpa	16 m <sup>2</sup>
1.34	Grupės džiomo hobis	21 m <sup>2</sup>
1.35	Tekhninė patalpa	60 m <sup>2</sup>
1.36	Zaislinių edukacinių erdvių	25 m <sup>2</sup>
1.37	Koridoriai	96 m <sup>2</sup>
1.38	Rūbinė patalpa	3 m <sup>2</sup>
1.39	Vidutinės patalpa	8 m <sup>2</sup>
1.40	Soninė patalpa	15 m <sup>2</sup>
1.41	Tekhninė patalpa	8 m <sup>2</sup>
1.42	Nebūtinai apdailinamas	8 m <sup>2</sup>
1.43	Skabųgių džiomo hobis	11 m <sup>2</sup>
1.44	Lygiaviršio patalpa	11 m <sup>2</sup>
1.45	Sonių stebėjimo patalpa	11 m <sup>2</sup>
1.46	Vidutinės džiomo hobis	7 m <sup>2</sup>
1.47	Vidutinės mazgo patalpa	11 m <sup>2</sup>
1.48	Mokymo son. mazgo patalpa	11 m <sup>2</sup>
1.49	Nagabimų son. mazgo patalpa	4 m <sup>2</sup>
1.50	Mokymo ir valios patalpa	9 m <sup>2</sup>
1.51	Virtuvė	17 m <sup>2</sup>
1.52	Soninė patalpa	16 m <sup>2</sup>
1.53	Ukšnis inžineriniai patalpa	60 m <sup>2</sup>
1.54	Parlankinimo patalpa	13 m <sup>2</sup>
1.55	Parlankinimo patalpa	13 m <sup>2</sup>
1.56	Kablobas	13 m <sup>2</sup>
1.57	Parlankinimo patalpa	25 m <sup>2</sup>
1.58	Tekhninė patalpa	13 m <sup>2</sup>

Viso: 1903 m<sup>2</sup>



Pirmo aukšto planas M1:200

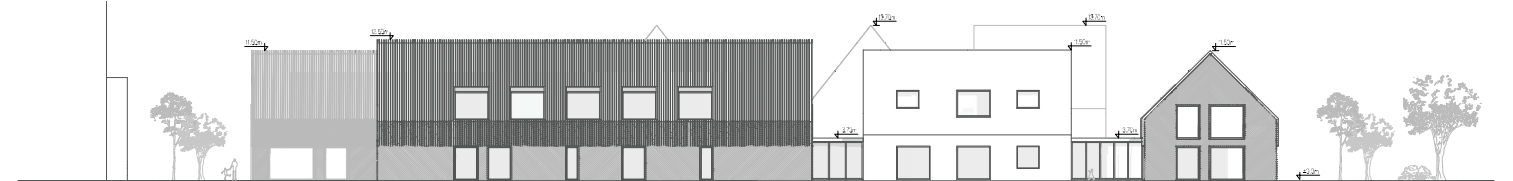
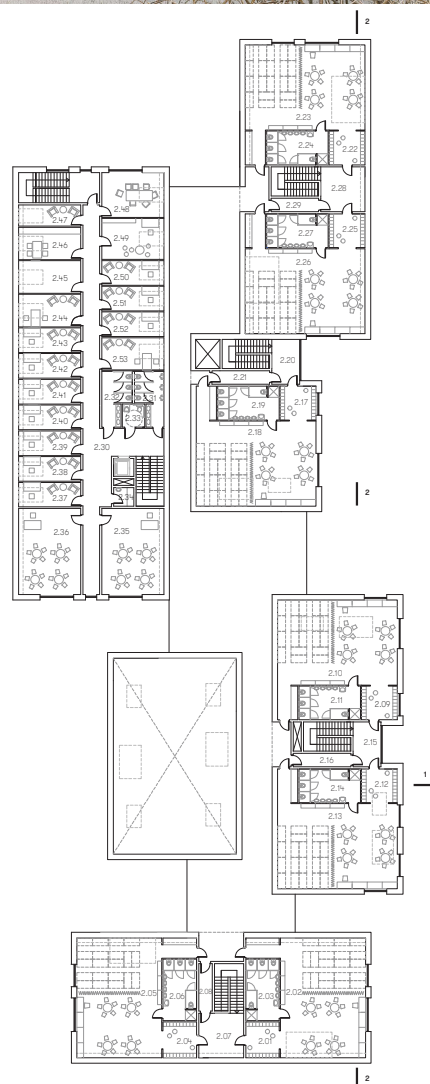






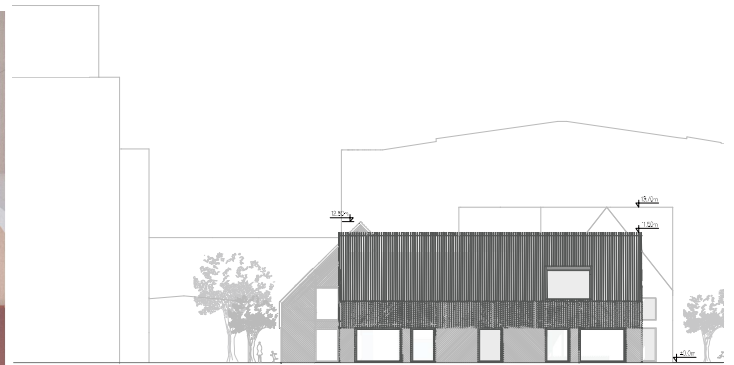
Antro aukšto patalpų eksplicacija

2.05	Pariklauginis patalpa	8 m <sup>2</sup>
2.02	Grupinė patalpa	80 m <sup>2</sup>
2.03	San. maugas	16 m <sup>2</sup>
2.04	Pariklauginis patalpa	8 m <sup>2</sup>
2.05	Grupinė patalpa	80 m <sup>2</sup>
2.06	San. maugas	16 m <sup>2</sup>
2.07	Grupių įėjimo holas	16 m <sup>2</sup>
2.08	Koridoriai	44 m <sup>2</sup>
2.09	Pariklauginis patalpa	10 m <sup>2</sup>
2.10	Grupinė patalpa	87 m <sup>2</sup>
2.11	San. maugas	16 m <sup>2</sup>
2.12	Pariklauginis patalpa	10 m <sup>2</sup>
2.13	Grupinė patalpa	87 m <sup>2</sup>
2.14	San. maugas	16 m <sup>2</sup>
2.15	Grupių įėjimo holas	10 m <sup>2</sup>
2.16	Koridoriai	44 m <sup>2</sup>
2.17	Pariklauginis patalpa	10 m <sup>2</sup>
2.18	Grupinė patalpa	87 m <sup>2</sup>
2.19	San. maugas	16 m <sup>2</sup>
2.20	Grupių įėjimo holas	10 m <sup>2</sup>
2.21	Koridoriai	44 m <sup>2</sup>
2.22	Pariklauginis patalpa	8 m <sup>2</sup>
2.23	Grupinė patalpa	80 m <sup>2</sup>
2.24	San. maugas	16 m <sup>2</sup>
2.25	Pariklauginis patalpa	8 m <sup>2</sup>
2.26	Grupinė patalpa	80 m <sup>2</sup>
2.27	San. maugas	16 m <sup>2</sup>
2.28	Grupių įėjimo holas	16 m <sup>2</sup>
2.29	Koridoriai	51 m <sup>2</sup>
2.30	Koridoriai	71 m <sup>2</sup>
2.31	Vyta ir an. maugas	11 m <sup>2</sup>
2.32	Mokymų kam. maugas	11 m <sup>2</sup>
2.33	Nepilnamečių kam. maugas	14 m <sup>2</sup>
2.34	Valgymo inventorius pat.	3 m <sup>2</sup>
2.35	Neformalioji ugdymo kab.	40 m <sup>2</sup>
2.36	Neformalioji ugdymo kab.	40 m <sup>2</sup>
2.37	Socialinio psichologo kab.	11 m <sup>2</sup>
2.38	Spec. psichologo kab.	11 m <sup>2</sup>
2.39	Logopedo kab.	11 m <sup>2</sup>
2.40	Logopedo kab.	11 m <sup>2</sup>
2.41	Psichologo kab.	11 m <sup>2</sup>
2.42	Psichologo kab.	11 m <sup>2</sup>
2.43	Diagnosto kab.	11 m <sup>2</sup>
2.44	Psichologo psichologo kab.	16 m <sup>2</sup>
2.45	Mokymo kab.	15 m <sup>2</sup>
2.46	Pariklauginis patalpa	10 m <sup>2</sup>
2.47	Intensyvus kab.	10 m <sup>2</sup>
2.48	Psichologo kab.	21 m <sup>2</sup>
2.49	Sanoninis kab.	99 m <sup>2</sup>
2.50	Administracinis kab.	11 m <sup>2</sup>
2.51	Administracinis kab.	11 m <sup>2</sup>
2.52	Administracinis kab.	11 m <sup>2</sup>
2.53	Administracinis kab.	15 m <sup>2</sup>
Viso		1025 m <sup>2</sup>



Vakarinis fasadas M1:200

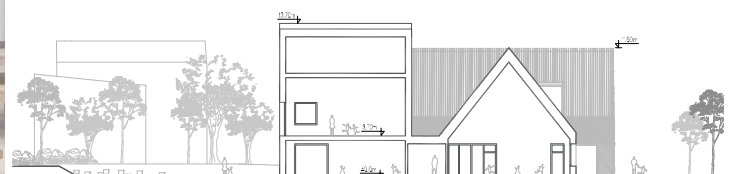




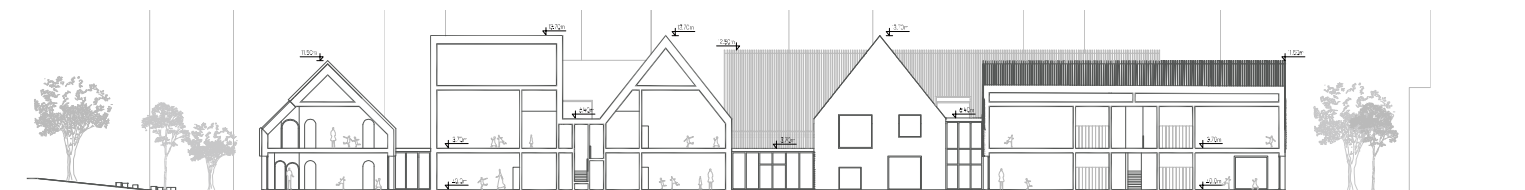
Pietinis fasadas M1:200



Štairinis fasadas M1:200



Pjūvis 1-1 M1:200



Pjūvis 2-2 M1:200