



VIDINIO KIEMO VIZUALIZACIJA



BENDRIEJI RODIKLIAI

Sklypo plotas	9 249 m ²
Sklypo tankumas	33 %
Sklypo intensyvumas	39 %
Žalieji plotai	51 %
Užstatymo plotas	3 008 m ²
Bendras pastato plotas	3 687 m ²
Lauko žaidimų aikštelės	>1680 m ²
Bendras parkavimo vietų skaičius	24
Parkavimo vietos rezervuotos neįgaliesiems	2

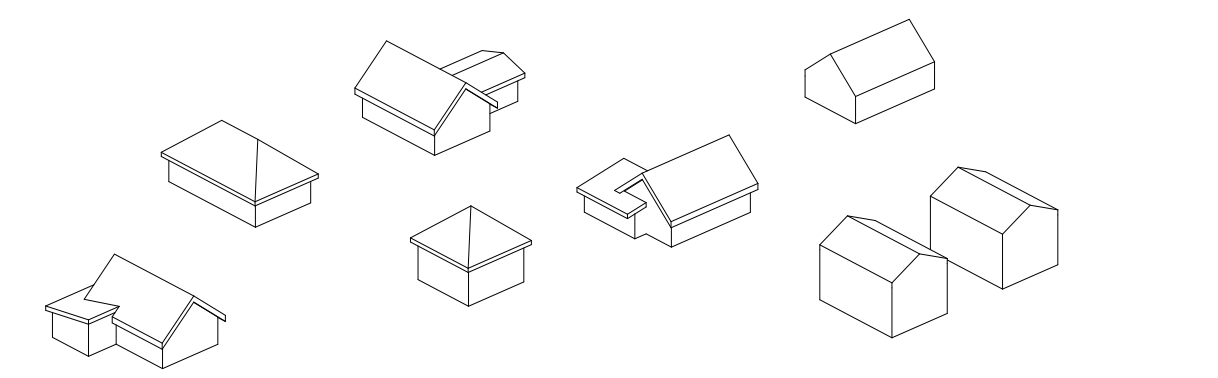
LEGENDA

1	Darželis - lopšelis pastatas
2	Lauko klasės
3	Kios and go vaikų išleidimo aikštelė
4	Dvirazių saugykla
5	Automobilių sustojimo aikštelė
6	Darbuotojų automobilių stovėjimo aikštelė
7	Šukšlių rūšiavimo konteineriai

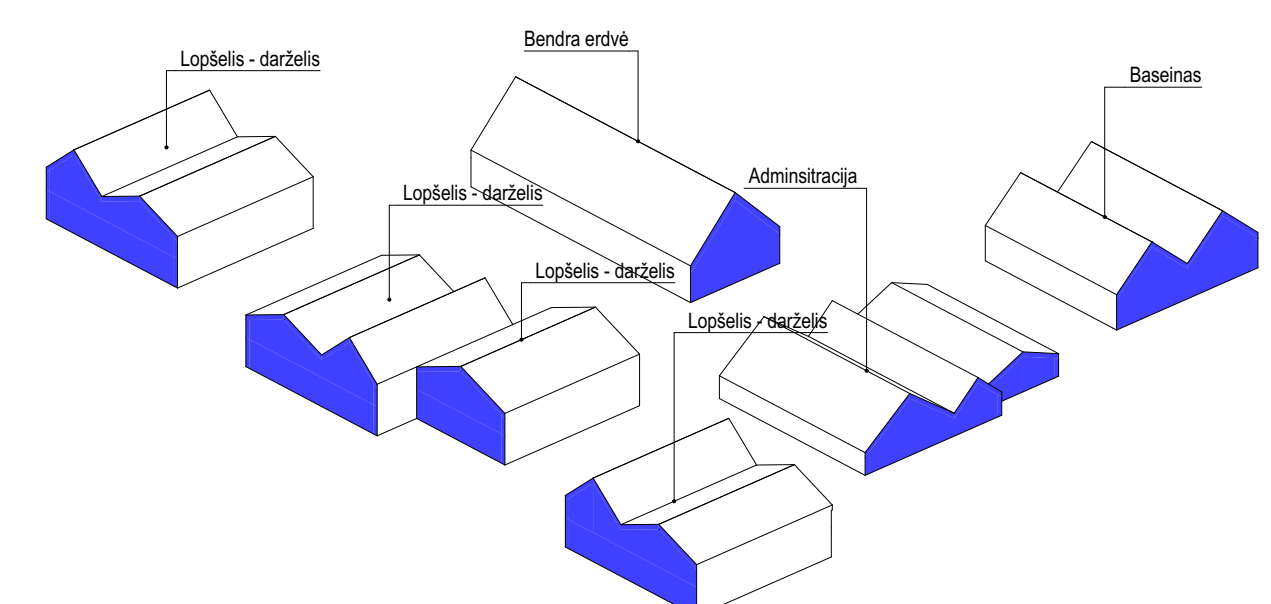
Sklypo riba
Ivaziavimas į sklypą
Papildiniai (ėjimai) pastatų
Naujai projektuojami šaligatviai
Pagal BP numatomas dviračių takas
Asfaltuotas kelias
Žalieji plotai
Rekreacinis kietų dangų plotas



SITUACIJOS SCHEMA M:10 000



Pasirinktas planavimo būdas skaidyti pastatų korpusais ir tai pateikti architektūroje, buvo inspiruotas tankiai užstatytos teritorijos mažaukščių statiniais. Klasės skirstomos dviem lygiais: pirmame aukšte lopšelis, antrame darželis. Kiekviena klasė turi atskirą patekimą iš lauko ir taip pat tiesioginį ryšį su vidaus patalpais. Administracinis korpusas yra tiesiogiai susijęs ir lengvai pasiekiamas pastate esančių vaikų. Baseinas ir bendros erdvės skirtos pasirodymams yra atskirti ir turi galimybę veikti autonomiškai, nepaisant prieš lopšelio-darželio darbo laiko ir taip tarnauti susikūrusiai bendruomenei.

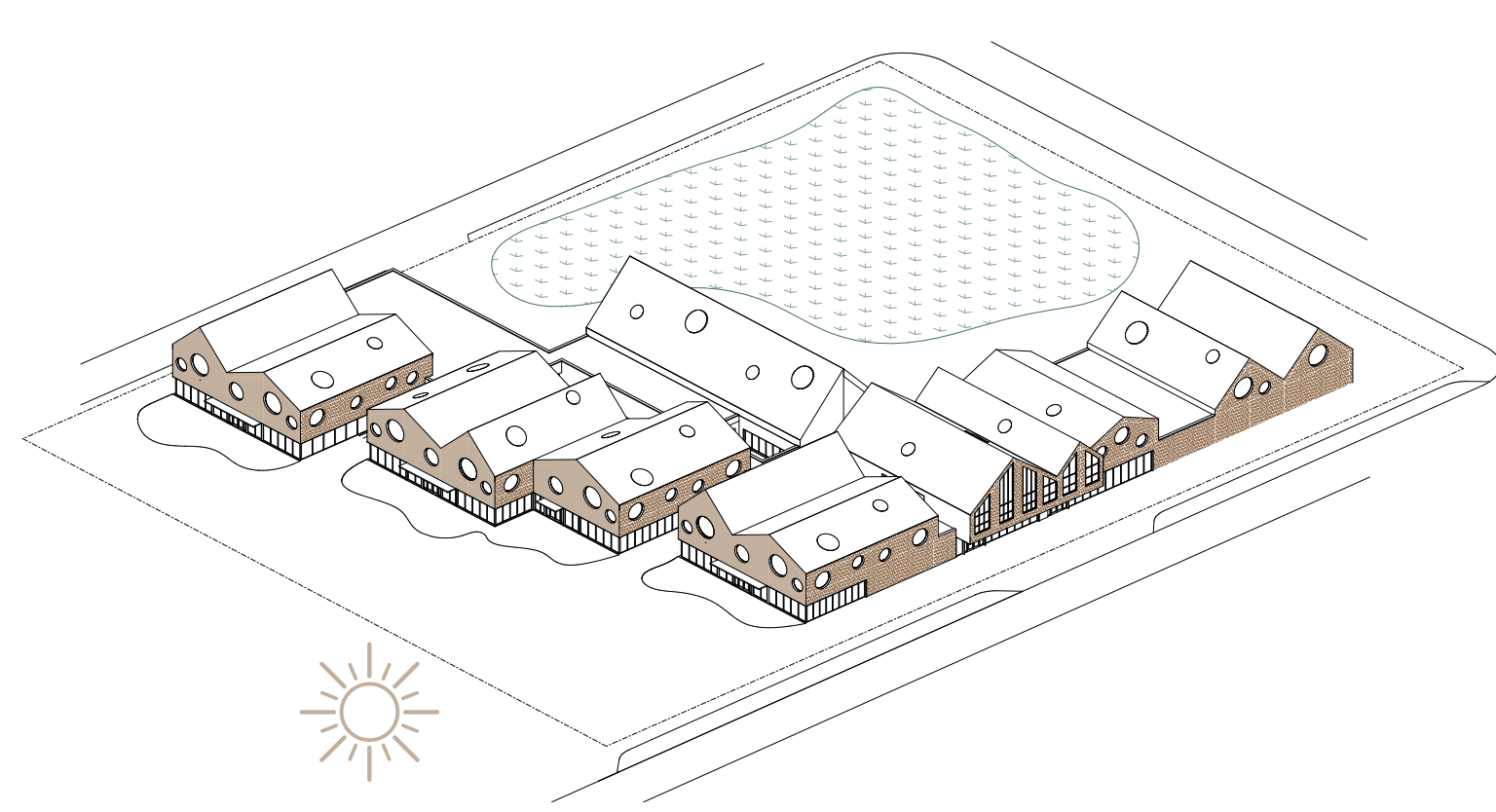
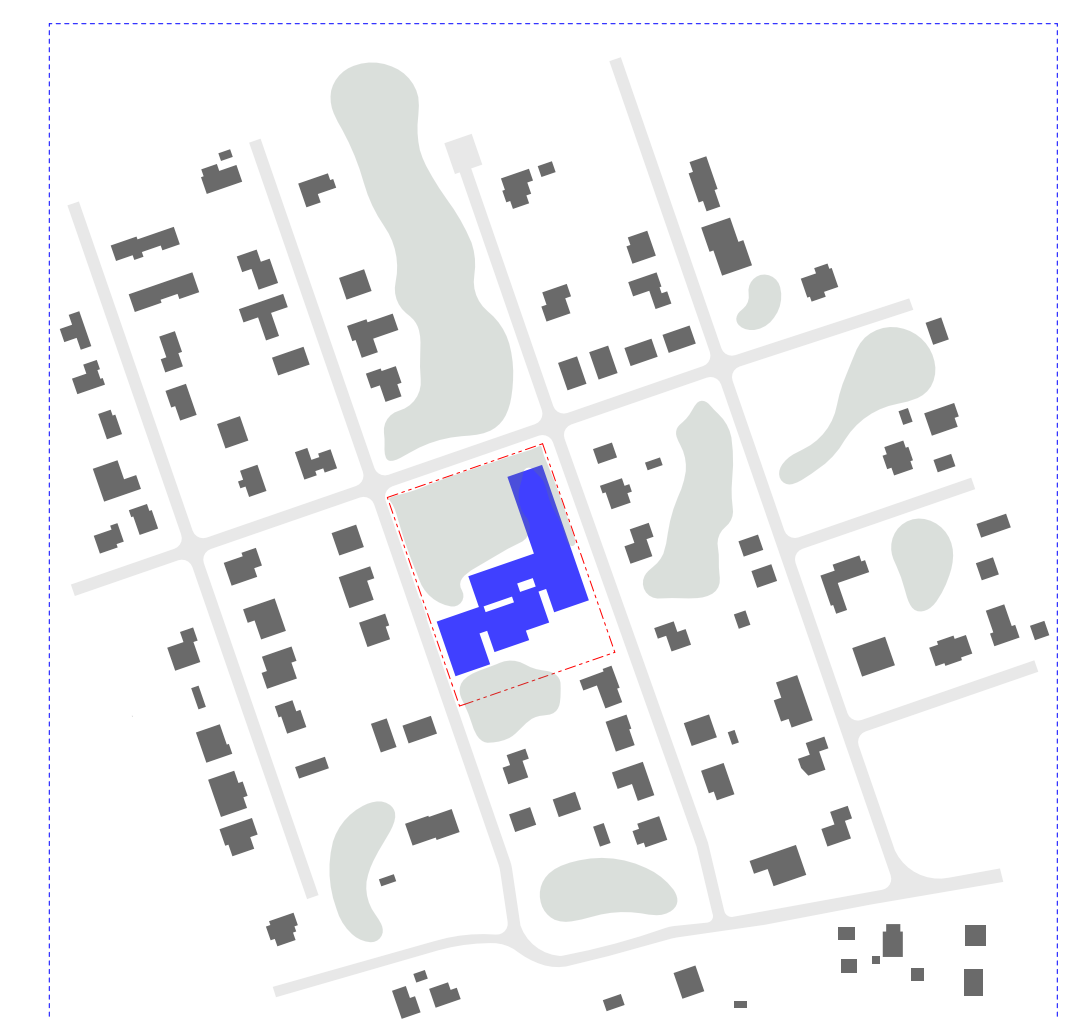
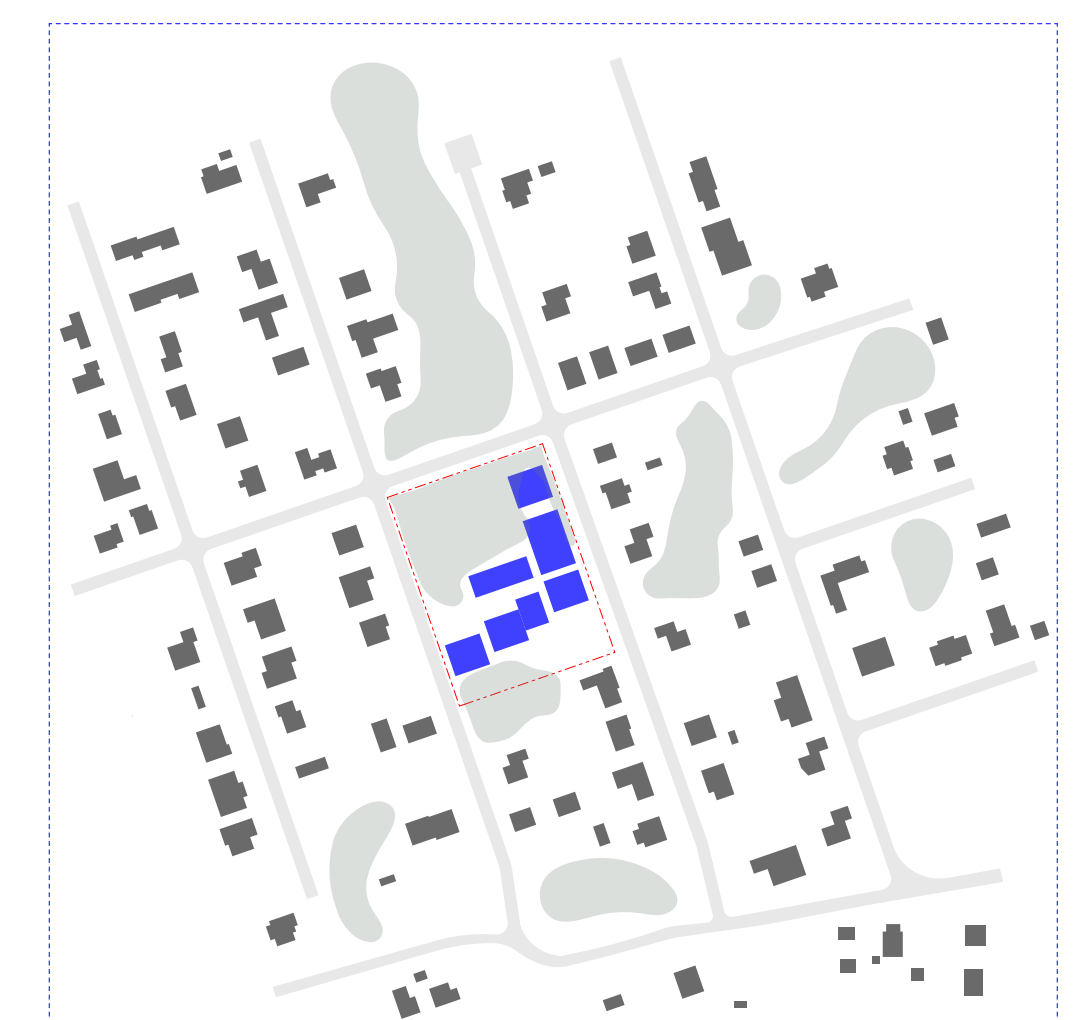


Nagrinėjamas sklypas yra atokiau nuo miesto esančioje teritorijoje. Biologinės įvairovės prasme gana turtinga vietovė - mišraus biotopo. Sklypas šiuo metu yra vitinės savolišku nedideliu parku. Sklypo šiaurinėje, šiaurės vakarų dalyje auga vidutinio amžiaus paprastų pušų pušynas su keliais venetais įsimašijusių karpotųjų beržų. Atsižvelgiant į arboristų išvadas ir bendruomenės ryšį su parku nuspręsta medžius saugoti.

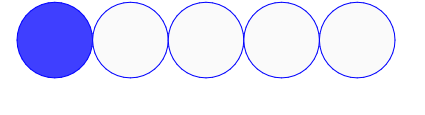
Aplinkoje yra aiškiai atpažįstamas laisvo planavimo užstatymas. Teritorija yra gan išvystyta, tuščių sklypų nėra daug. Iš visų pušų sklypas ribojasi su teritorija, kuriai būdingas sodyninis užstatymas. Darželio mažaukštė statyba natūraliai tampa miesto vilų užstatymo zonos taša.

Projekto idėja gimė siekiant integruoti į teritorijoje susformavusį išskirtinį miesto audinį, atsižvelgiant į sklypo ypatumus ir trūkumus, sukurti šiuolaikišką ir švaresnę miesto architektūrą, ir svarbiausia - sukurti patrauklią, žaismingą, žalią ir domėtis skatinančią aplinką. Esami želdiniai ir bendruomenės parko motyvai bei mažaukščiai statiniai, vyraujantis aplinkoje buvo pagrindiniai motyvai nulėmę sprendinius.

Orientacija pasaulio šalių atžvilgiu paremta rekomendacijos ir apšvietimo laiku Lietuvoje. Klasės orientuotos pietryčių krypimis maksimaliai atveriant erdves gaudant tylinę ir pietinę saulę, kuomet tikėtina pastatas bus labiausiai apkrautas. Nemažas pastato įstiklinimo procentas leis sukurti pakankamą kiekį natūralios šviesos. Projektuojamas pastatas atitiks A++ energinio naudingumo klasę.



PASTATO KONCEPCINĖ SCHEMA

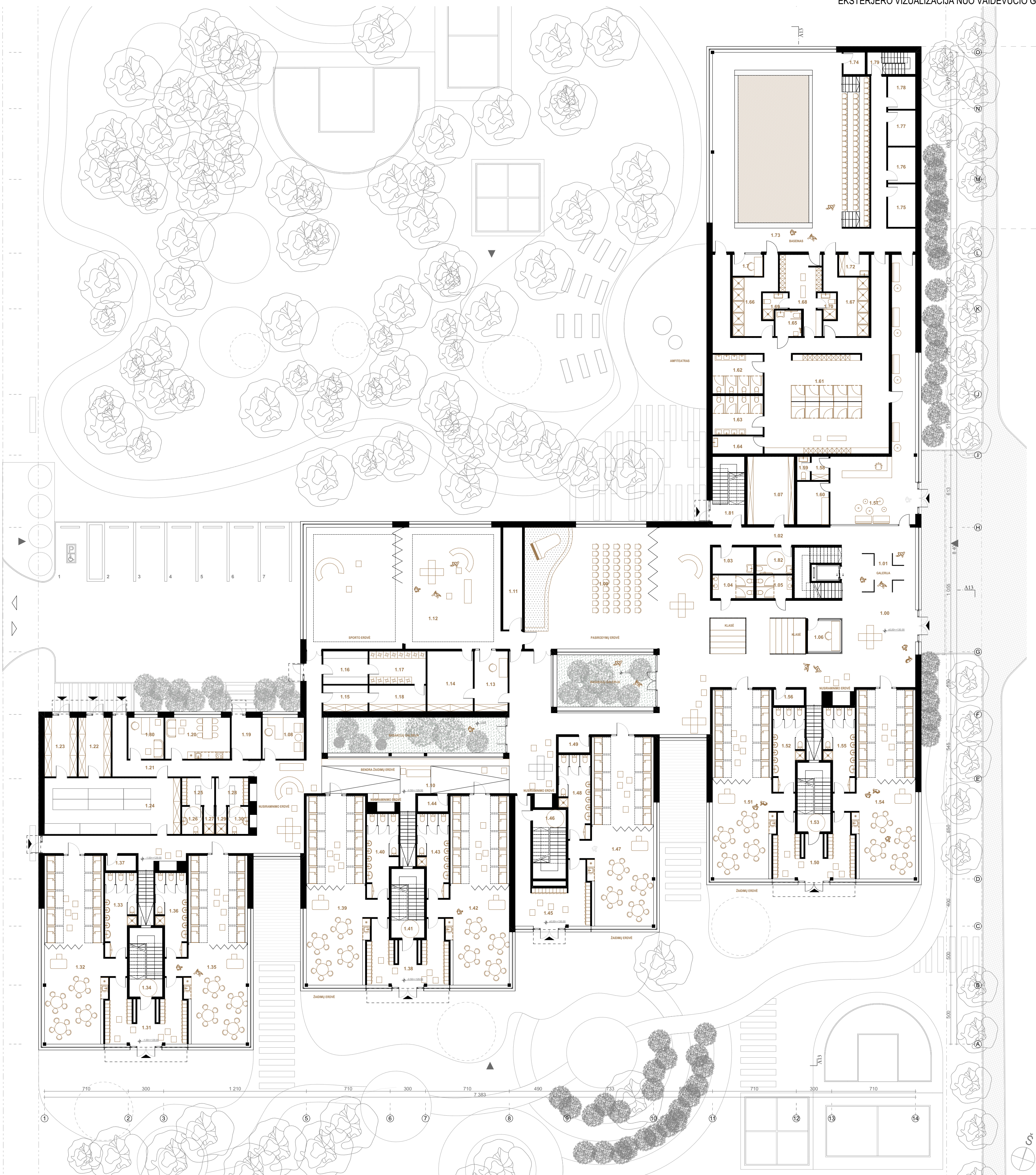




EKSTERJERO VIZUALIZACIJA NUO VAIDEVIUČIO G.

MOKSLO PASKIRTIES PASTATO, AUŠRINĖS G. 10A, EKSPLIKACIJA

Nr.	Patalpos pavadinimas	Plotas, m2
Rūšio aukštas		
0.01	TECHNINIAI LAIPTAI	2,23
0.02	BASEINO TECHNINĖ PATALPA	19,95
		22,18 m²
Pirmas aukštas		
1.00	HOLAS	164,78
1.01	GALERIJA	38,56
1.02	KORIDORIUS	16,61
1.03	ŽINDYMO PATALPA	7,80
1.04	TUALETAS	6,76
1.05	TUALETAS	5,90
1.06	BUDĖTOJO PATALPA	7,08
1.07	RŪBINĖ	22,81
1.08	SENSORINIS KABINETAS	12,34
1.09	AKTŲ SALE	117,78
1.10	KORIDORIUS	207,78
1.11	AKTŲ SALES PAGALBINĖ PATALPA	14,09
1.12	SPORTO SALE	169,69
1.13	TRENERIO KABINETAS	14,42
1.14	INVENTORIAUS PATALPA	19,78
1.15	SŪVARŪS SKALBINIAI	8,31
1.16	NEŠVARŪS SKALBINIAI	10,49
1.17	SKALBINIAI	13,34
1.18	LYGINIMO PATALPA	10,56
1.19	LAUKO INVENTORIAUS SANDELŪKAS	8,75
1.20	VIRTUVĖS DARBUOTOJŲ PAT.	19,25
1.21	KORIDORIUS	20,29
1.22	SANDELIS	13,75
1.23	SANDELIS	13,75
1.24	VIRTUVĖ	54,74
1.25	PERSIRENGIMAS	6,33
1.26	SAN. MAZGAS	4,01
1.27	DUŠAS	2,09
1.28	PERSIRENGIMAS	6,33
1.29	DUŠAS	2,09
1.30	SAN. MAZGAS	4,01
1.31	GRUPŲ NUSIRENGIMO PATALPA	29,80
1.32	GRUPĖS ŽAIDIMŲ UNIVERSALI PATALPA	83,56
1.33	GRUPĖS SAN. MAZGAS	16,90
1.34	LAIPTINĖ	4,20
1.35	GRUPĖS ŽAIDIMŲ UNIVERSALI PATALPA	83,56
1.36	GRUPĖS SAN. MAZGAS	16,90
1.37	TECHINĖ PATALPA	3,21
1.38	GRUPŲ NUSIRENGIMO PATALPA	29,80
1.39	GRUPĖS ŽAIDIMŲ UNIVERSALI PATALPA	83,56
1.40	GRUPĖS SAN. MAZGAS	16,90
1.41	LAIPTINĖ	4,20
1.42	GRUPĖS ŽAIDIMŲ UNIVERSALI PATALPA	83,56
1.43	GRUPĖS SAN. MAZGAS	16,90
1.44	TECHINĖ PATALPA	3,41
1.45	GRUPŲ NUSIRENGIMO PATALPA	34,31
1.46	LAIPTINĖ	4,23
1.47	GRUPĖS ŽAIDIMŲ UNIVERSALI PATALPA	87,31
1.48	GRUPĖS SAN. MAZGAS	16,90
1.49	TECHINĖ PATALPA	3,51
1.50	GRUPŲ NUSIRENGIMO PATALPA	29,80
1.51	GRUPĖS ŽAIDIMŲ UNIVERSALI PATALPA	83,56
1.52	GRUPĖS SAN. MAZGAS	16,90
1.53	LAIPTINĖ	4,20
1.54	GRUPĖS ŽAIDIMŲ UNIVERSALI PATALPA	83,56
1.55	GRUPĖS SAN. MAZGAS	16,90
1.56	TECHINĖ PATALPA	3,41
1.57	BASEINO HOLAS	75,72
1.58	PERSONALO PATALPA	2,92
1.59	PERSONALO TUALETAS	2,20
1.60	RŪBINĖ	9,74
1.61	BENDRA PERSIRENGIMO PATALPA	130,39
1.62	MERGAIČIŲ TUALETAS	14,08
1.63	BERNIKŲ TUALETAS	14,08
1.64	VALYTOJŲ/PAGALBINĖ PATALPA	6,29
1.65	NEJIGALIŲ SAN. MAZGAS	4,84
1.66	MERGAIČIŲ DUŠAI	17,53
1.67	BERNIKŲ DUŠAI	18,54
1.68	PERSONALO PERSIRENGIMAS	17,81
1.69	TUALETAS SU DUŠU	3,73
1.70	TUALETAS SU DUŠU	3,14
1.71	TRENERIO KABINETAS	4,57
1.72	VALYTOJŲ PATALPA	4,57
1.73	BASEINAS	125,96
1.74	PAGALBINĖ PATALPA	3,40
1.75	PAGALBINĖ PATALPA	8,47
1.76	PAGALBINĖ PATALPA	7,00
1.77	TECHINĖ PATALPA	7,00
1.78	TECHINĖ PATALPA	6,41
1.79	TECHNINIAI LAIPTAI	2,39
1.80	KABINETAS	10,50
1.81	LAIPTINĖ	4,60
1.82	NEJIGALIŲ SAN. MAZGAS	6,81
		2 398,01 m²
		3 687,51 m²

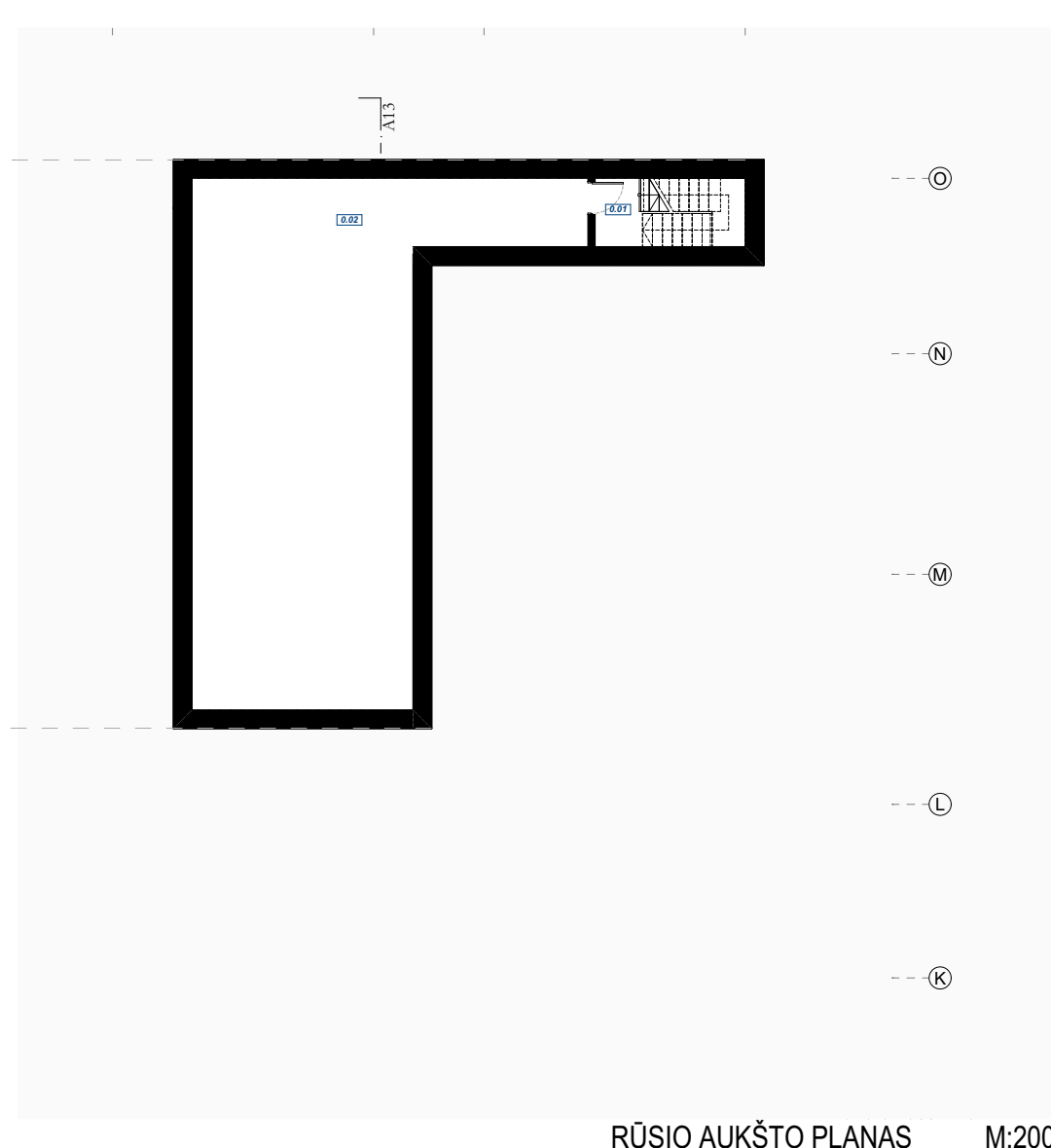


PIRMO AUKŠTO PLANAS M.200



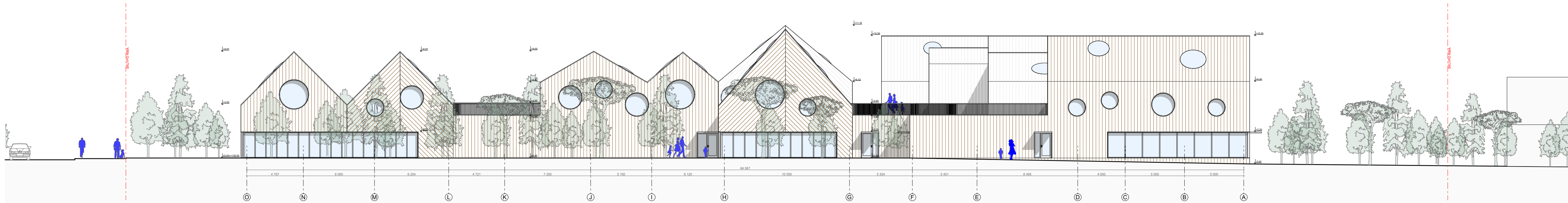
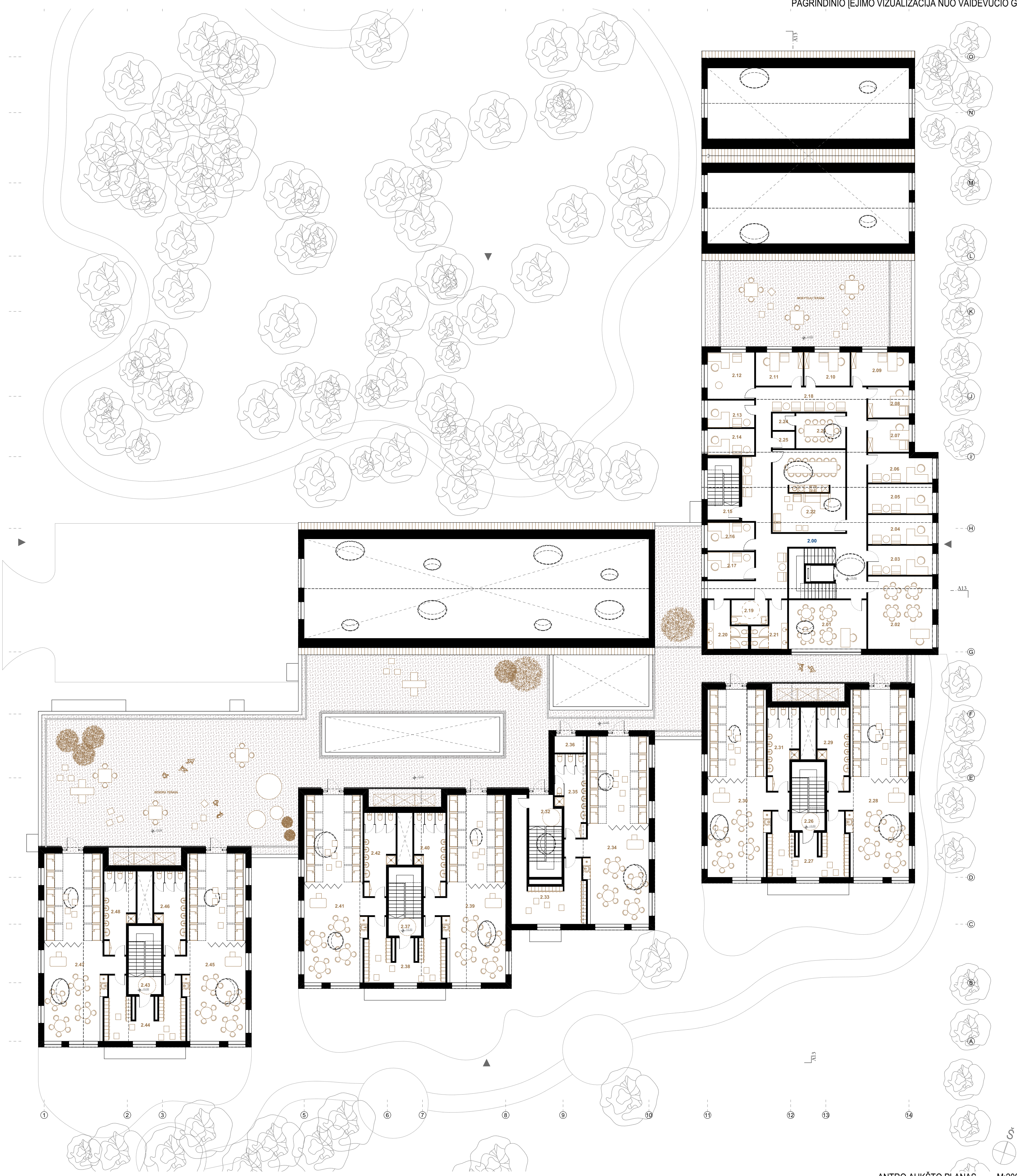


PAGRINDINIO ĮEJIMO VIZUALIZACIJA NUO VAIDEVIUČIO G.



MOKSLO PASKIRTIES PASTATO, AUŠRINĖS G. 10A, EKSPLIKACIJA		
Nr.	Patalpos pavadinimas	Plotas, m ²
Rūšio aukštas		
0.01	TECHINIAI LAIPTAI	2,23
0.02	BASEINO TECHNINĖ PATALPA	19,95
		22,18 m ²

MOKSLO PASKIRTIES PASTATO, AUŠRINĖS G. 10A, EKSPLIKACIJA		
Nr.	Patalpos pavadinimas	Plotas, m ²
Antras aukštas		
2.00	HOLAS	77,83
2.01	NEFORMALIOJU UGDYMO KABINETAS	27,69
2.02	NEFORMALIOJU UGDYMO KABINETAS	34,11
2.03	ADMINISTRACIJA	13,75
2.04	ADMINISTRACIJA	13,75
2.05	ADMINISTRACIJA	13,75
2.06	ADMINISTRACIJA	12,95
2.07	PSIHOLOGO KABINETAS	9,80
2.08	SOC. PEDAGOGO KABINETAS	9,10
2.09	SENSORINIS KABINETAS	14,05
2.10	LOGOPEDO KABINETAS	11,08
2.11	LOGOPEDO KABINETAS	11,44
2.12	LOGOPEDO KABINETAS	15,90
2.13	SPEC. PEDAGOGO KABINETAS	9,20
2.14	SVEIKATOS PRIEŽIŪROS KABINETAS	9,00
2.15	LAIPTINĖ	3,27
2.16	DIETOLOGO KABINETAS	9,56
2.17	METODINIS KABINETAS	9,40
2.18	INTERESANTŲ LAUKIMO/POLSIO PATALPA	19,94
2.19	NEGAALIUJŲ TUALETAS	6,61
2.20	TUALETAS	11,02
2.21	TUALETAS	9,49
2.22	PERSONALO POLSIO PATALPA	41,16
2.23	POSEDŽIŲ KABINETAS	12,84
2.24	PAGALBINĖ PATALPA	2,72
2.25	PAGALBINĖ PATALPA	2,71
2.26	LAIPTINĖ	4,20
2.27	GRUPŲ NUSIRENGIMO PATALPA	29,90
2.28	GRUPĖS ŽAIDIMŲ UNIVERSALI PATALPA	63,93
2.29	GRUPĖS SAN. MAZGAS	16,90
2.30	GRUPĖS ŽAIDIMŲ UNIVERSALI PATALPA	63,93
2.31	GRUPĖS SAN. MAZGAS	16,90
2.32	LAIPTINĖ	6,63
2.33	GRUPŲ NUSIRENGIMO PATALPA	34,31
2.34	GRUPĖS ŽAIDIMŲ UNIVERSALI PATALPA	67,71
2.35	GRUPĖS SAN. MAZGAS	16,90
2.36	PAGALBINĖ PATALPA	3,81
2.37	LAIPTINĖ	4,20
2.38	GRUPŲ NUSIRENGIMO PATALPA	29,90
2.39	GRUPĖS ŽAIDIMŲ UNIVERSALI PATALPA	63,56
2.40	GRUPĖS SAN. MAZGAS	16,90
2.41	GRUPĖS ŽAIDIMŲ UNIVERSALI PATALPA	63,56
2.42	GRUPĖS SAN. MAZGAS	16,90
2.43	LAIPTINĖ	4,20
2.44	GRUPŲ NUSIRENGIMO PATALPA	29,80
2.45	GRUPĖS ŽAIDIMŲ UNIVERSALI PATALPA	63,93
2.46	GRUPĖS SAN. MAZGAS	16,90
2.47	GRUPĖS ŽAIDIMŲ UNIVERSALI PATALPA	63,93
2.48	GRUPĖS SAN. MAZGAS	16,90
		1 267,32 m ²
		3 687,51 m ²





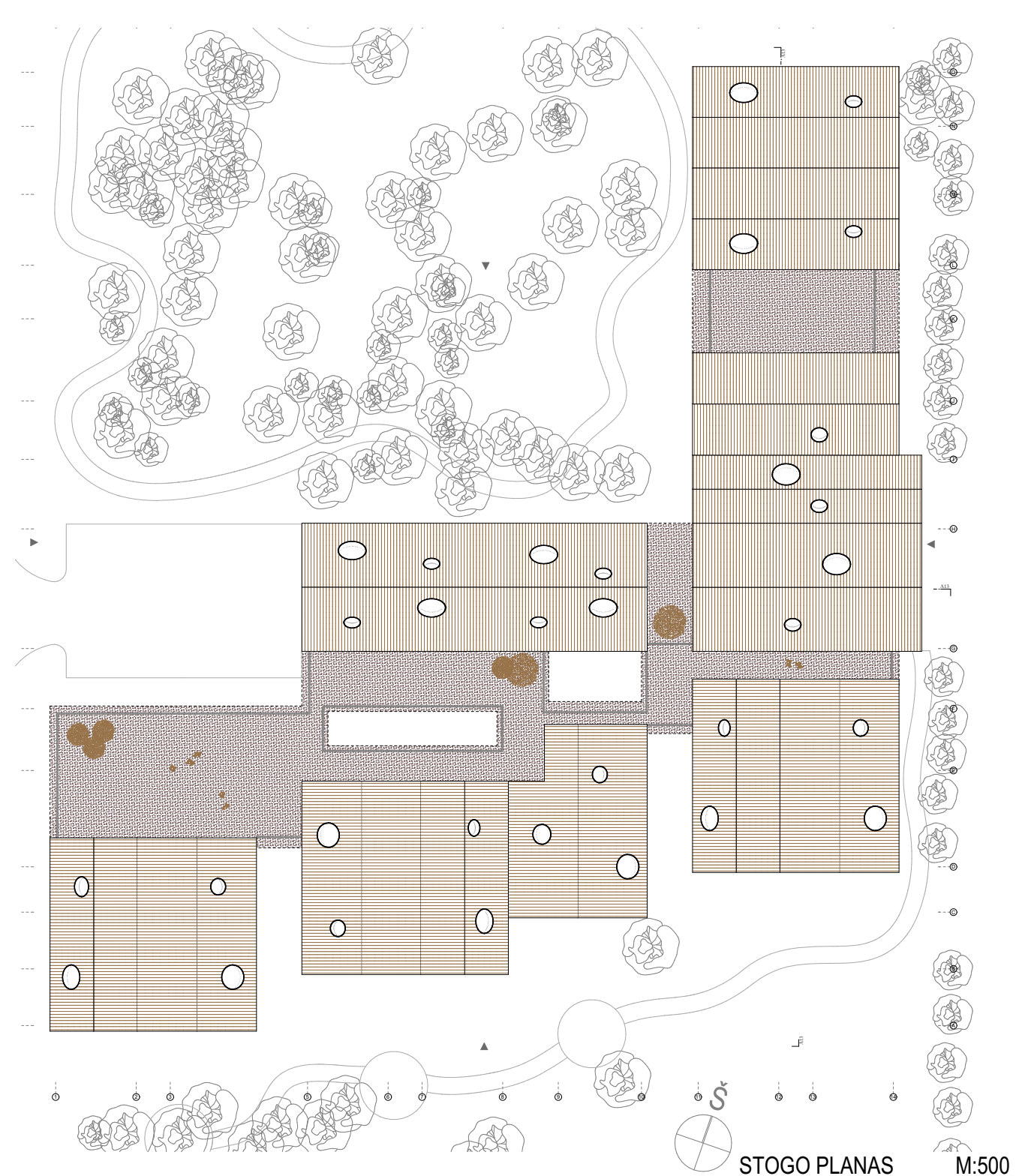
ISTATMAS NR. 4



ISTATYMAS NR. 2



ISTATYMAS NR. 3



STOGO PLANAS M:500



ISTATYMAS NR. 1



PŪVIS A-O M:200

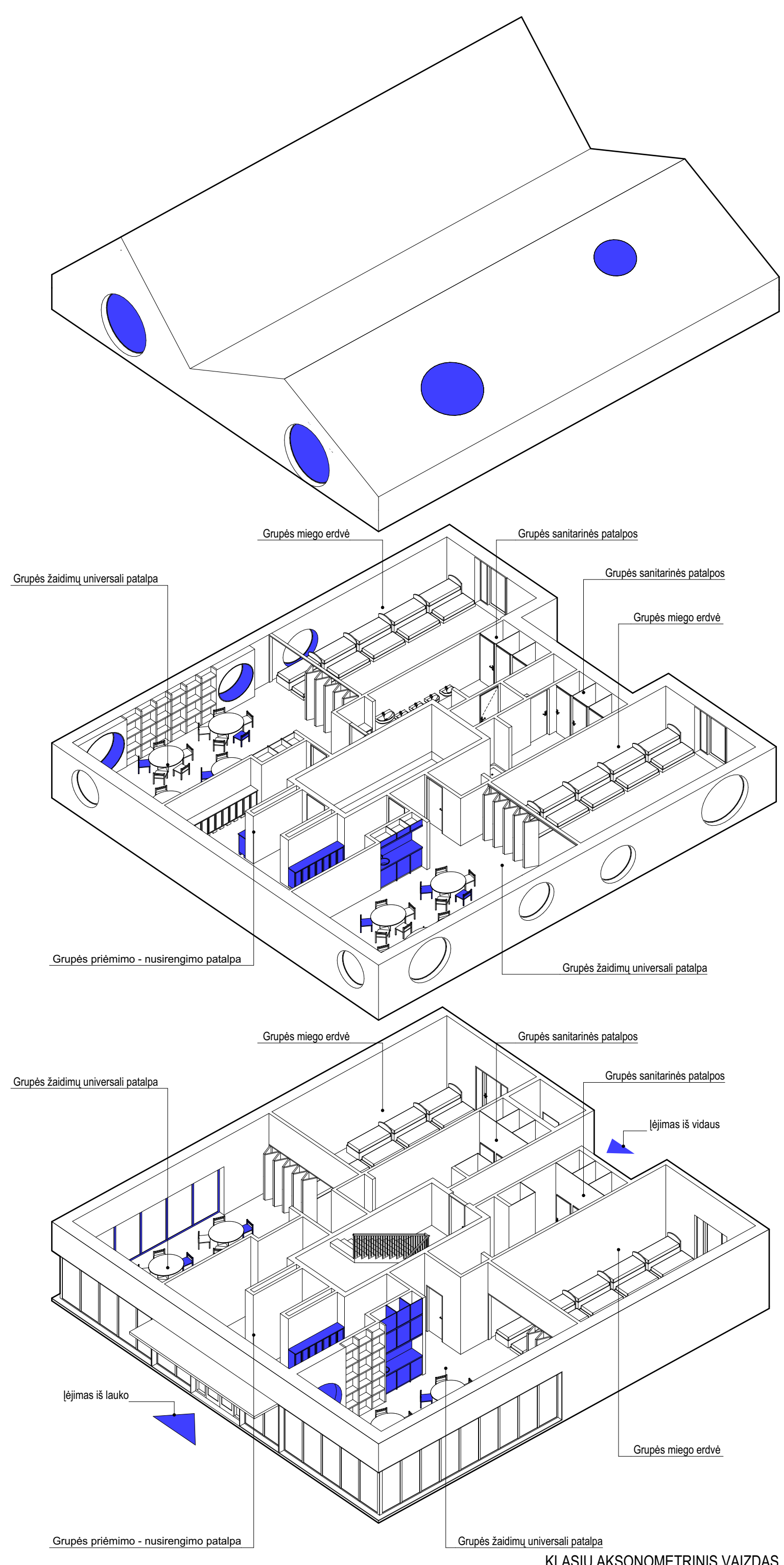


FASADAS A-O M:200

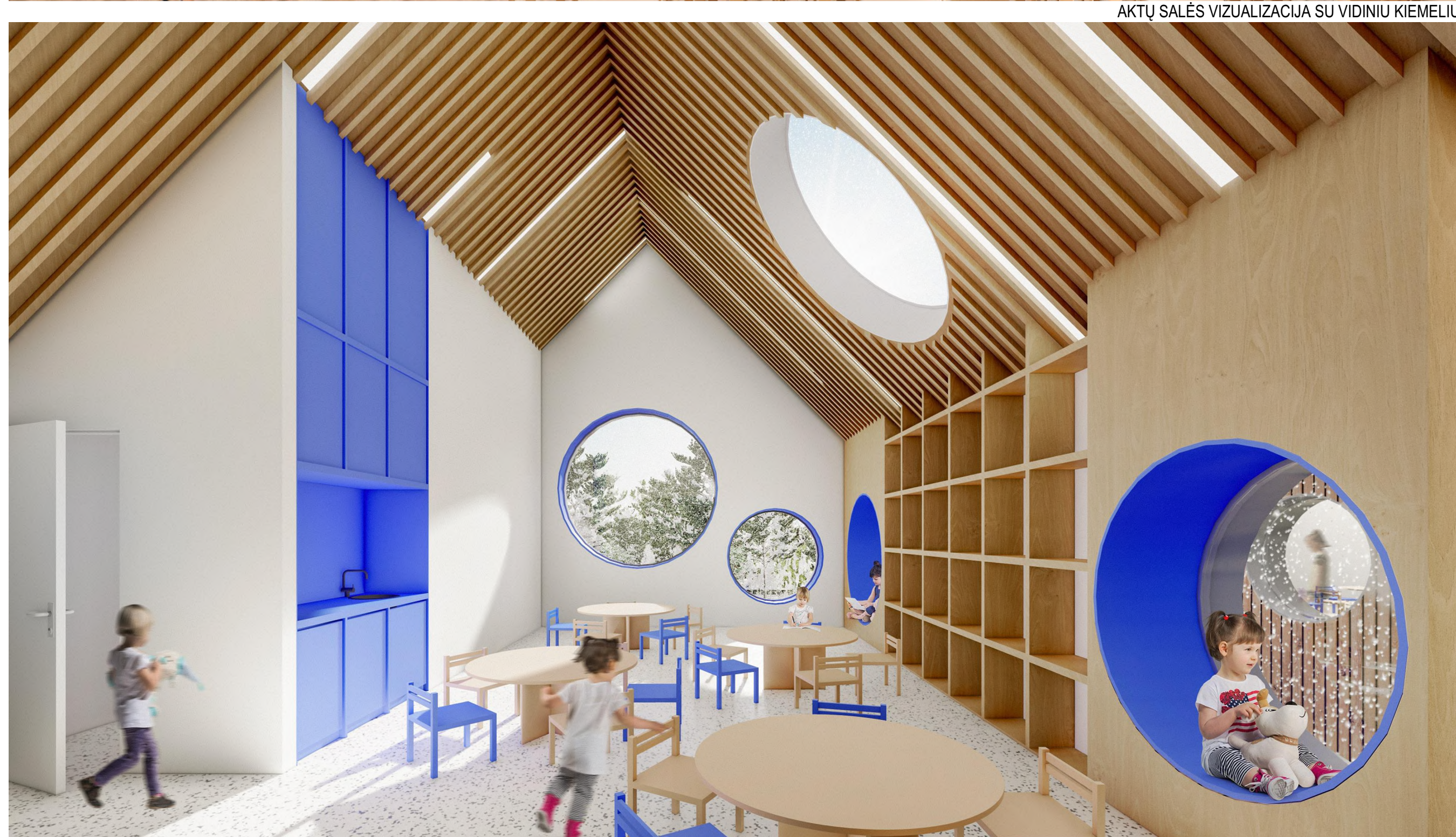




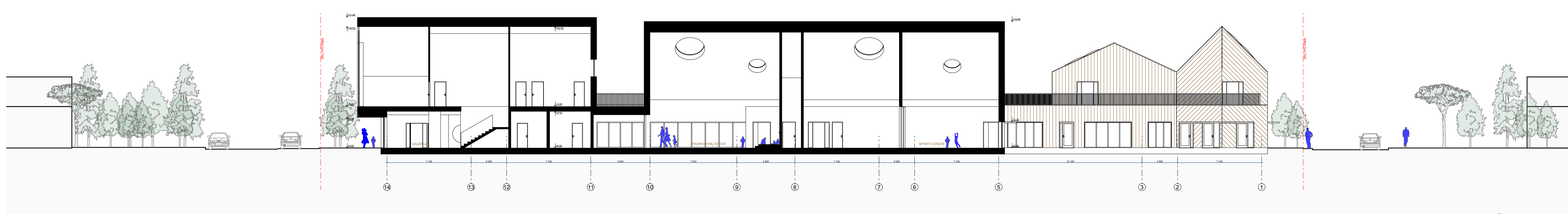
BASEINO VIZUALIZACIJA



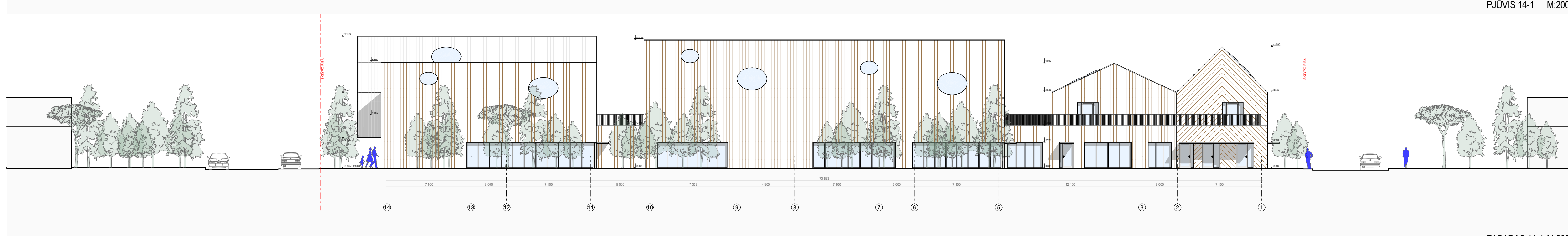
AKTŲ SALĖS VIZUALIZACIJA SU VIDINIŲ KIEMELIŲ



KLASĖS VIZUALIZACIJA



PJŪVIS 14-1 M.200



FASADAS 14-1 M.200

