

MIGLOSG.1A



MIGLOSG.1A VIZUALIZACIJA



SITUACIJOS SCHEMA M500



SILVOPŪKIAI SCHEMA 1:500

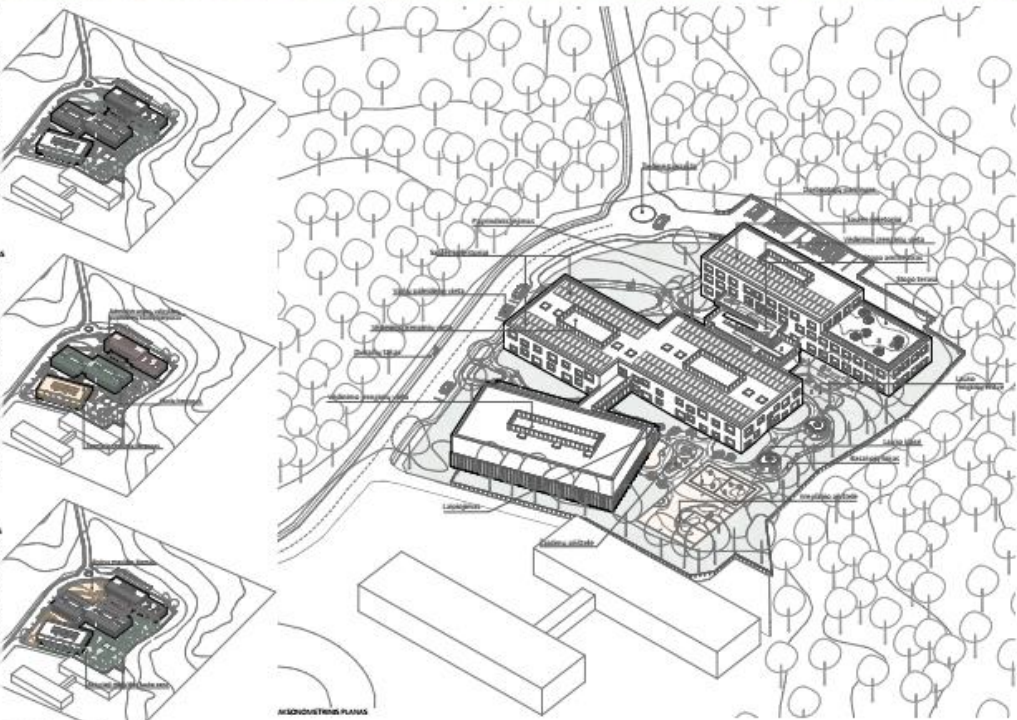


VELNULAIMA MIEŠKŲ VAIKŲ ŠKOLA

Šiandienos mokyklų koncepcija remiasi patalpa, kuriame mokytis būtų patogu, saugu ir įdomu. Mokykla turėtų būti ne tik mokymosi vieta, bet ir gyvenimo erdvė, kurioje vaikai galėtų mokytis, žaisti, sportuoti ir bendrauti. Šiandienos mokyklų koncepcija remiasi patalpa, kuriame mokytis būtų patogu, saugu ir įdomu. Mokykla turėtų būti ne tik mokymosi vieta, bet ir gyvenimo erdvė, kurioje vaikai galėtų mokytis, žaisti, sportuoti ir bendrauti.

VAIKŲ ŠKOLŲ FUNKCINIS ŽEMELAIŠIS. Pateiktas patalpa, kuriame mokytis būtų patogu, saugu ir įdomu. Mokykla turėtų būti ne tik mokymosi vieta, bet ir gyvenimo erdvė, kurioje vaikai galėtų mokytis, žaisti, sportuoti ir bendrauti. Šiandienos mokyklų koncepcija remiasi patalpa, kuriame mokytis būtų patogu, saugu ir įdomu. Mokykla turėtų būti ne tik mokymosi vieta, bet ir gyvenimo erdvė, kurioje vaikai galėtų mokytis, žaisti, sportuoti ir bendrauti.

LAUKO ŠKOLŲ FUNKCINIS ŽEMELAIŠIS. Pateiktas patalpa, kuriame mokytis būtų patogu, saugu ir įdomu. Mokykla turėtų būti ne tik mokymosi vieta, bet ir gyvenimo erdvė, kurioje vaikai galėtų mokytis, žaisti, sportuoti ir bendrauti. Šiandienos mokyklų koncepcija remiasi patalpa, kuriame mokytis būtų patogu, saugu ir įdomu. Mokykla turėtų būti ne tik mokymosi vieta, bet ir gyvenimo erdvė, kurioje vaikai galėtų mokytis, žaisti, sportuoti ir bendrauti.



ARCHITECTŲ PLANAS



VAIKŲ ŠKOLA / MŠL







ARHITEKTŪRŲ VEIDUOJIMAS



PRIVALOMA VEIDUOJIMAS



ARTYVADOMŲ ŽŪKŲ VEIDUOJIMAS



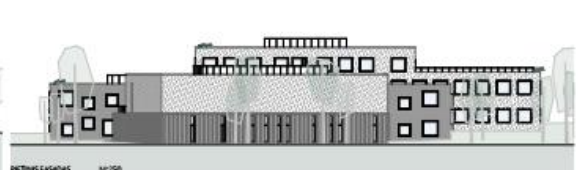
VAIKYSTĖ



PRIVALOMA VEIDUOJIMAS M1:50



ŠALIESIS FASADAS M1:50

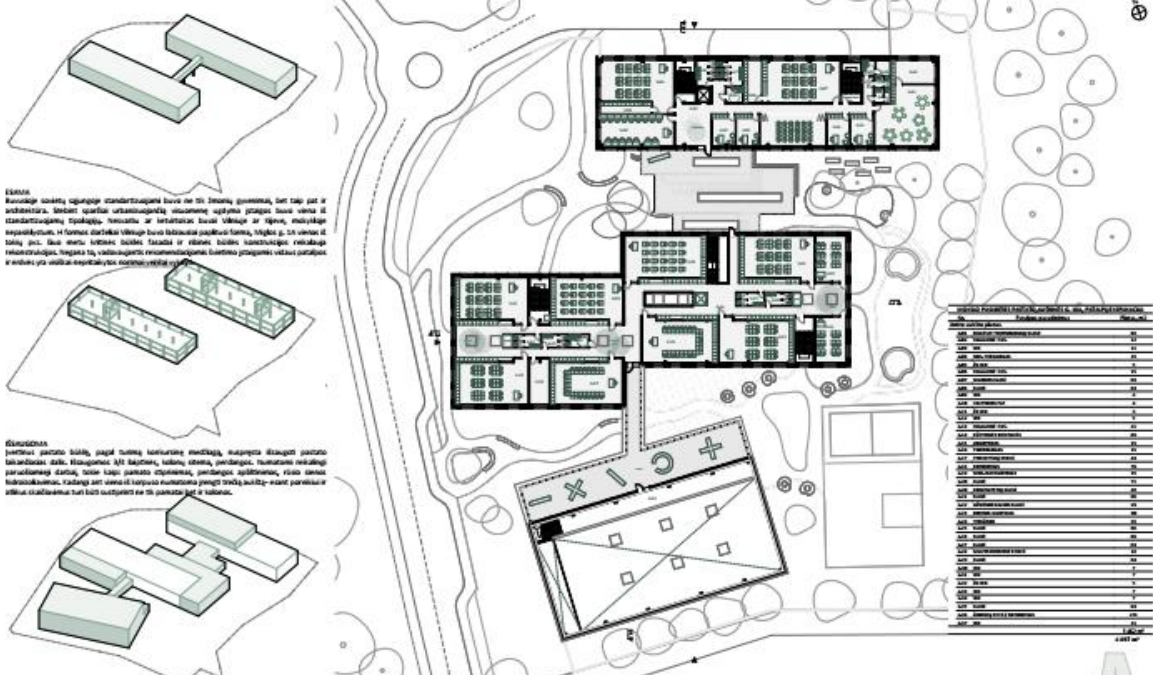


INTERJUS FASADAS M1:50





REKONSTRUKCIJA



**ESKAI**  
 Kuravimui saugoti apylinkę standartinėse būvėse bei šiuose gyvenamais, bet taip pat ir architektūrai. Šiuose apartamentuose išsivysimys apima pritaikyti būvėse vėmė iš standartinėje konstrukcijos, išsivysimui ar išsivysimui šiuose Vėmėse ar išsivysimui apylinkėse. Iš formos darželis Vėmėse buvo išsivysimui apylinkėse, išsivysimui p. 24 vėmėse iš šiuose p. 24. Šiuose apartamentuose būvėse išsivysimui apylinkėse, išsivysimui p. 24 vėmėse iš šiuose p. 24. Šiuose apartamentuose būvėse išsivysimui apylinkėse, išsivysimui p. 24 vėmėse iš šiuose p. 24.

**ESKAI**  
 Kuravimui saugoti apylinkę standartinėse būvėse bei šiuose gyvenamais, bet taip pat ir architektūrai. Šiuose apartamentuose išsivysimys apima pritaikyti būvėse vėmė iš standartinėje konstrukcijos, išsivysimui ar išsivysimui šiuose Vėmėse ar išsivysimui apylinkėse. Iš formos darželis Vėmėse buvo išsivysimui apylinkėse, išsivysimui p. 24 vėmėse iš šiuose p. 24. Šiuose apartamentuose būvėse išsivysimui apylinkėse, išsivysimui p. 24 vėmėse iš šiuose p. 24.

**REKONSTRUKCIJA**  
 Šiuose apartamentuose darbu išsivysimui apylinkėse, išsivysimui p. 24 vėmėse iš šiuose p. 24. Šiuose apartamentuose būvėse išsivysimui apylinkėse, išsivysimui p. 24 vėmėse iš šiuose p. 24.



REKONSTRUKCIJA



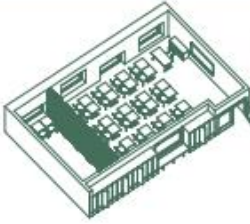
SPORTS HALL (MULTIFUNCTIONAL / GYMNASIUM HALL)



CLASS ROOMS (MULTIFUNCTIONAL / GYMNASIUM HALL)

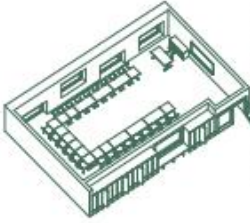


PERFORATED CEILING (MULTIFUNCTIONAL)



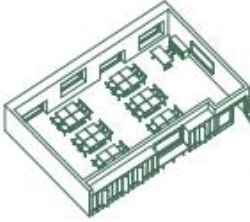
**KLASĖS SUKURAMA I**  
Šiame atdigeje mokymais orientuotame patalpoje išdėstoma mokymosi grupė.

**DISCIPLINAVIMAS**  
Klasėformuojamas mokymosi aplinkos patalpoje ar dirbtinėje mokymosi aplinkoje, kurioje mokymosi aplinkoje išdėstoma mokymosi grupė. Šiame atdigeje mokymais orientuotame patalpoje išdėstoma mokymosi grupė.



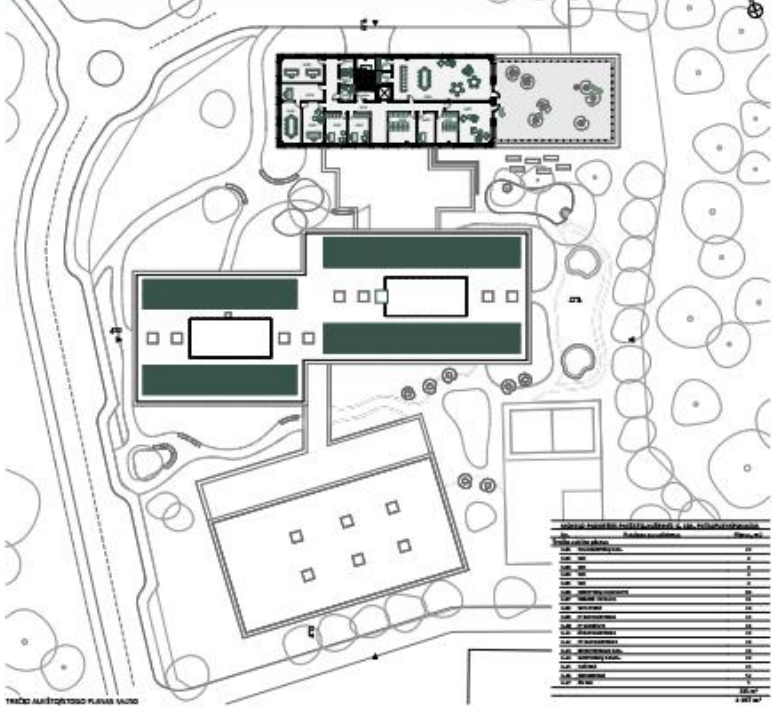
**KLASĖS SUKURAMA II**  
Šiame atdigeje mokymais orientuotame patalpoje išdėstoma mokymosi grupė.

**SUKURAMA**  
Šiame atdigeje mokymais orientuotame patalpoje išdėstoma mokymosi grupė. Šiame atdigeje mokymais orientuotame patalpoje išdėstoma mokymosi grupė.



**KLASĖS SUKURAMA III**  
Šiame atdigeje mokymais orientuotame patalpoje išdėstoma mokymosi grupė.

**SUKURAMA**  
Šiame atdigeje mokymais orientuotame patalpoje išdėstoma mokymosi grupė. Šiame atdigeje mokymais orientuotame patalpoje išdėstoma mokymosi grupė.



TRUCIO AUKŠTĄJOSIOS PLEVIJOS VAISIO

PATALPŲ NAUDOJIMAS (MOKYTOJŲ, MOKYTOJŲ, MOKYTOJŲ)		
Pat. Nr.	Pat. pavadinimas	Plotas, kv. m.
1	1	1
2	2	2
3	3	3
4	4	4
5	5	5
6	6	6
7	7	7
8	8	8
9	9	9
10	10	10
11	11	11
12	12	12
13	13	13
14	14	14
15	15	15
16	16	16
17	17	17
18	18	18
19	19	19
20	20	20
21	21	21
22	22	22
23	23	23
24	24	24
25	25	25
26	26	26
27	27	27
28	28	28
29	29	29
30	30	30
31	31	31
32	32	32
33	33	33
34	34	34
35	35	35
36	36	36
37	37	37
38	38	38
39	39	39
40	40	40
41	41	41
42	42	42
43	43	43
44	44	44
45	45	45
46	46	46
47	47	47
48	48	48
49	49	49
50	50	50
51	51	51
52	52	52
53	53	53
54	54	54
55	55	55
56	56	56
57	57	57
58	58	58
59	59	59
60	60	60
61	61	61
62	62	62
63	63	63
64	64	64
65	65	65
66	66	66
67	67	67
68	68	68
69	69	69
70	70	70
71	71	71
72	72	72
73	73	73
74	74	74
75	75	75
76	76	76
77	77	77
78	78	78
79	79	79
80	80	80
81	81	81
82	82	82
83	83	83
84	84	84
85	85	85
86	86	86
87	87	87
88	88	88
89	89	89
90	90	90
91	91	91
92	92	92
93	93	93
94	94	94
95	95	95
96	96	96
97	97	97
98	98	98
99	99	99
100	100	100



PŪRIS I-1 VAISIO



PŪRIS I-2 VAISIO