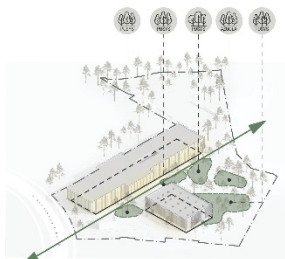
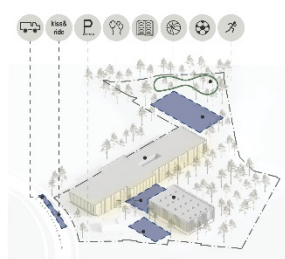




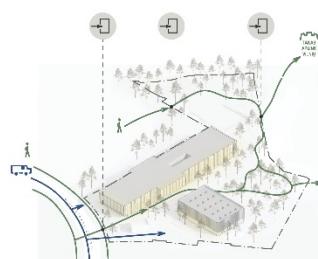
VUPTAS | PAVIRŠINIŲ ĮRMA | PASTATŲ
VUPTAS | ILUMINACIJA | VORŠIŲ TILDAVIMAS



SAUKONIŲ MIEŠŲŲ MASYVAI / PRESERVED TREE CLUSTERS
Architektūroje išdėstyti saugomos teritorijos apibūdina tris gamtos klasterius, kuriuos pakeičia tik šiek tiek. Tiesiai – rekonstruojamos teritorijos, šiek tiek šalia, pakeičiamos, esantys gamtos ir žmonių klasteriai.
Main locations for an architecture when the most important aspect was the natural context. Only selected the original site relations on the site. The goal was maintain responsibility of these clusters, direct and indirect, preservation of the existing landscape elements, not to lose the site.



TERITORIJOS FUNKCINĖS ZONOS / FUNCTIONAL ZONES OF THE TERRITORY
Sąmoninga teritorijos organizacija mokymosi ir sporto kompleksui. Šiame klasterio ypatybė – atskleidžiantis atskleidžiantis aplinkai, pagerinti mokyklai, šiek tiek šalia, pakeičiamos, esantys gamtos ir žmonių klasteriai.
In this site we value building a built landscape, which consists of a social volume and a social outdoor volume. A parking lot, a sports field, and a running track are placed within the boundaries of the plot. "Time" "Knowledge" temporary stopping places and a stopping place for sports vehicles are enclosed within the plot.



PEŠIČIAI IR TRANSPORTO RYŠIAI / PEDESTRIAN AND TRANSPORT CONNECTIONS
Mokymo komplekse įrengti viešasis ir privačios transporto priemonių stovėjimo aikštės, kurios yra įrengtos šalia pagrindinio įėjimo. Taip pat yra įrengta dviračių takelis, kuris yra įrengtas šalia pagrindinio įėjimo.
It was important to preserve the existing essential value and physical connections with the built. The existing paths in the territory are preserved preserving the connection of M. Marcinkėvičius street and the street traffic leading to the "Tūkstantis Mūsų". At entrance to the complex is planned bus stop and M. Marcinkėvičius street.



VAGDAS | ENERONON | RE-IMAG
VIEW OF THE MAIN STAIRCASE



PASTATO 3D PAVYKŠI
RUB. ŠN. 35. SP. ŠP. 07.0V



ITRINIS | FASADAS M1 220V
80V, 4 SILEV. NIUJ.



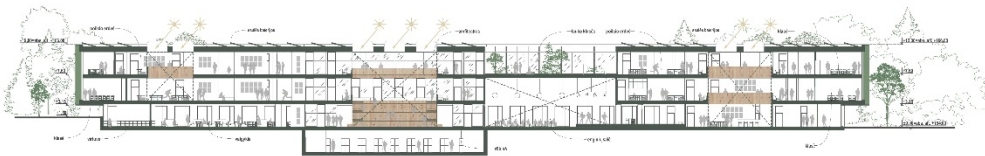
KUČIŠS | I-1 | M1 220V
SECTION 1.1



VAZDAS Į MEDIŲ KŲVĄ/
VIEW OF THE COURTYARD OF COURTS.



VAKARINIS 'MŠALAS M1220'
WEST ELEVATION



POVIŠIS 22 M1220/
SECTION 1-2